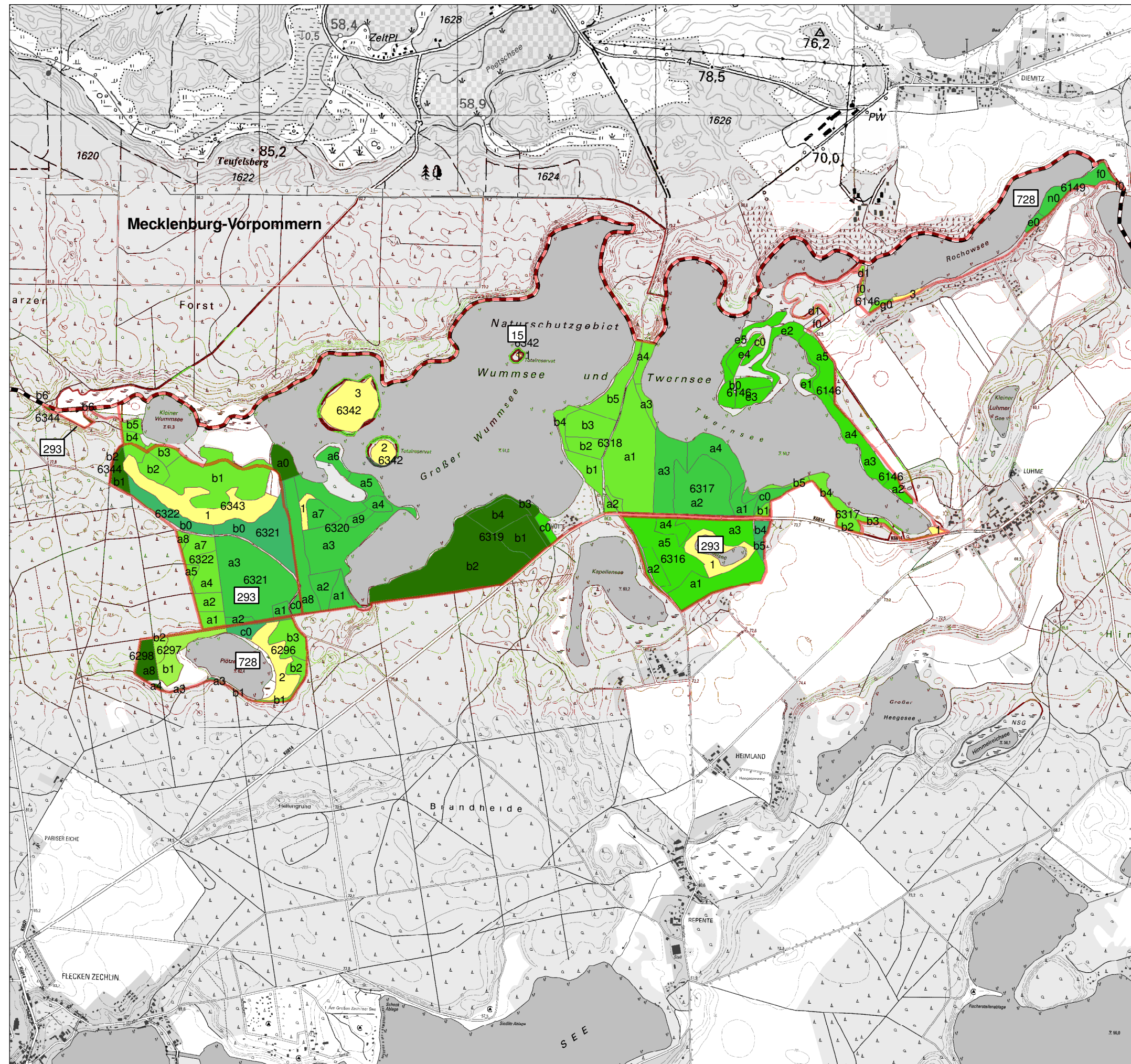
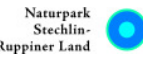


# Natura 2000-Managementplanung im Naturpark Stechlin-Ruppiner Land (FFH-Gebiete Nr. 15, 293 und 728)

Auftraggeber: Landesamt für Umwelt, Gesundheit und Verbraucherschutz (LUGV)



## Legende

Naturparkgrenze

## FFH-Gebietsgrenze

- FFH-Gebiet
- 15, Wummsee und Twernsee
- 293, Erweiterung Wumm- und Twernsee
- 728, Rochowsee und Plötzensee

## Alter (in Jahren) der Baumarten mit dem größten Flächenanteil im Oberstand in der Forstabteilungsfläche

- keine Angabe bzw. Nichtholzfläche
- 1 - 20
- 21 - 40
- 41 - 60
- 61 - 80
- 81 - 100
- 101 - 120
- 121 - 140
- > 140

Maßstab 1:20.000

FFH-Gebiete "Wummsee und Twernsee" (015), "Erweiterung Wumm- und Twernsee" (293) und "Rochowsee und Plötzensee" (728)

## Altersgruppen der Waldbestände

Bearbeitung:  
**LUFTBILD**  
Brandenburg  
Planer + Ingenieure

**planland**  
Planungsgruppe  
Landschaftsentwicklung

**Institut für angewandte  
Gewässerökologie GmbH**