

Managementplan für das FFH-Gebiet Köhntoptal  
(Landesnr.: 19, EU-Nr.: 2549-302)  
Karte 1: Landnutzung und Schutzgebiete

Legende

FFH-Gebiet

Landnutzung

- Moore und Sümpfe
- Gras- und Staudenfluren
- Trockenrasen
- Laubgebüsch, Feldgehölze, Alleen, Baumreihen und Baumgruppen
- Wälder
- Äcker
- Fließgewässer
- Laubgebüsch, Feldgehölze, Alleen, Baumreihen und Baumgruppen

- Fließgewässer
- Moore und Sümpfe
- Gras- und Staudenfluren
- Laubgebüsch, Feldgehölze, Alleen, Baumreihen und Baumgruppen
- Wälder

Geschützte Teile von Natur und Landschaft und weitere Schutzgebiete

- Fauna-Flora-Habitat-Gebiet (FFH-Gebiet)
- Vogelschutzgebiet (SPA)
- Naturschutzgebiet (NSG)

Wasserschutzgebiete im Land Brandenburg

Schutzzone

- Zone I
- Zone II
- Zone III

Datenquellen:  
Geobasisdaten: LGB © GeoBasis-DE/LGB, 2015, LVE 02/09  
Geobasisdaten: Dätelitz/Deutsches Institut für Fernstudien - Version 2.0;  
<https://www.govdata.de/d-de/by-2-0>, di-de-by-2.0; Namensnennung: "Landesamt für Umwelt Brandenburg";  
<https://metaver.de/referanzreihe?foocuid=f7DE3A549-769C-4F01-A5E8-B3E25D40975E>; FFH-Gebiete;  
<https://metaver.de/referanzreihe?foocuid=f8BF3344-A68E-419F-94C4-A972D3A2DA06>; Schutzgebiete  
(NSG, LSG, GSG)  
<https://metaver.de/referanzreihe?foocuid=f8BF18EB-FD2C-41AE-B3A4-9471174DA7D>; Vogelschutzgebiete (SPA);  
Biotoptypen: Landesamt für Umwelt, 2019

Managementplan für das FFH-Gebiet  
Köhntoptal (Landesnr.: 19, EU-Nr.: 2549-302)



Karte 1: Landnutzung und Schutzgebiete

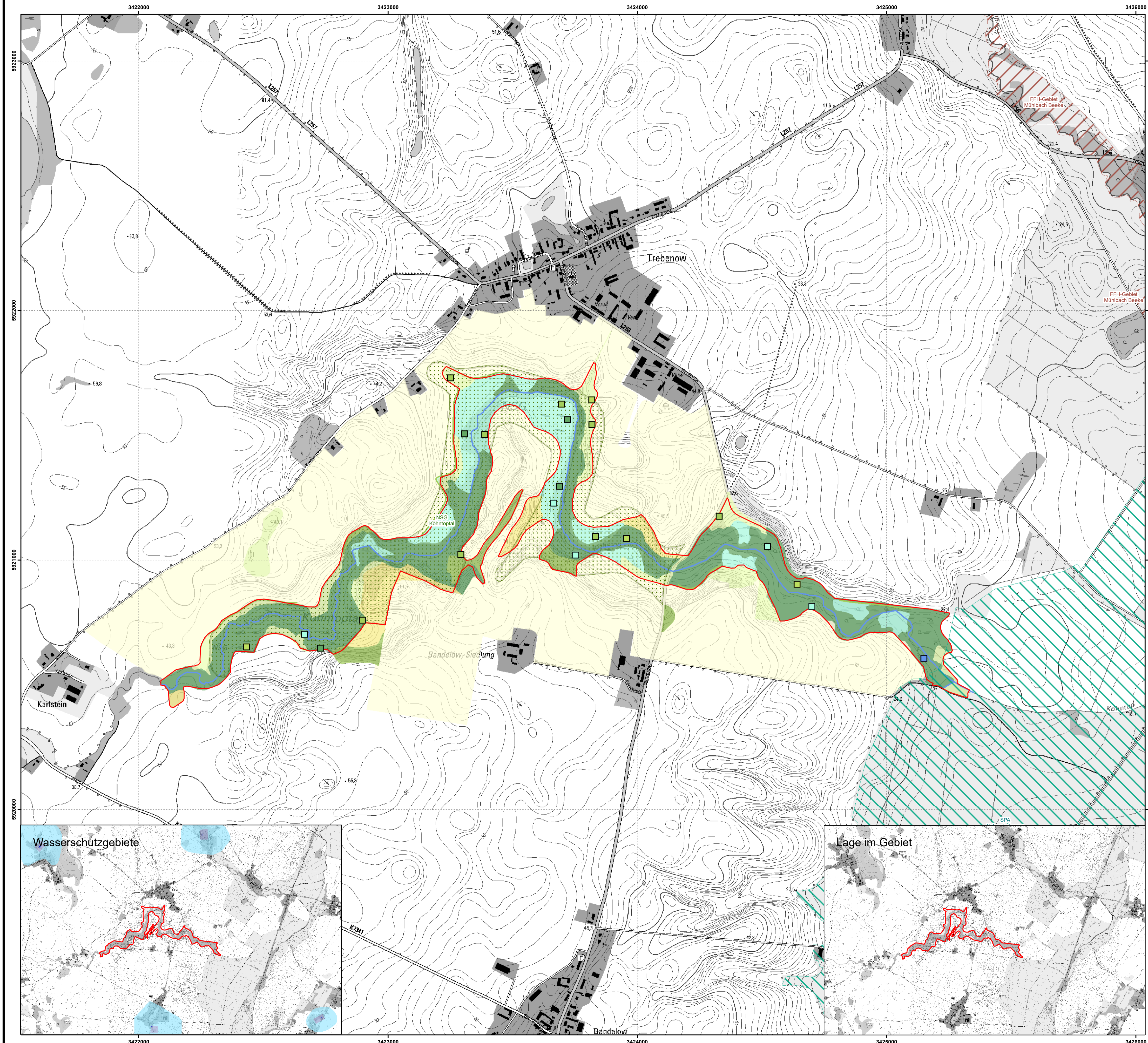


Maßstab 1:7.500

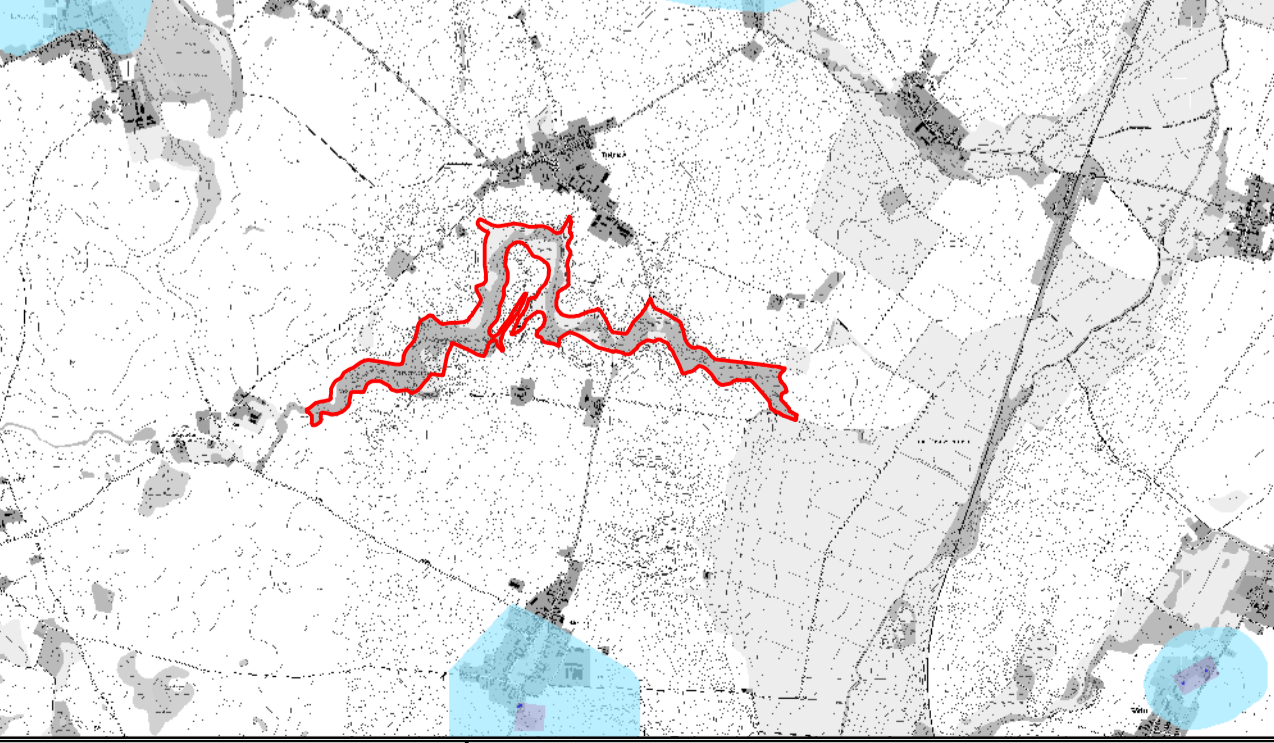
Bearbeitung: Arge Alhus/Peschel/Szamatolski  
Stand: 03.05.2019  
Kartographie: Dr. Szamatolski + Partner GbR

Auftraggeber:  
Stiftung NaturSchutzFonds Brandenburg  
Heinrich-Mann-Allee 18/19  
14473 Potsdam

Auftragnehmer:  
Arge Alhus/Peschel/Szamatolski  
c/o Dr. Szamatolski + Partner GbR  
Brunnenstr. 181, 10119 Berlin



Wasserschutzgebiete



Lage im Gebiet

