

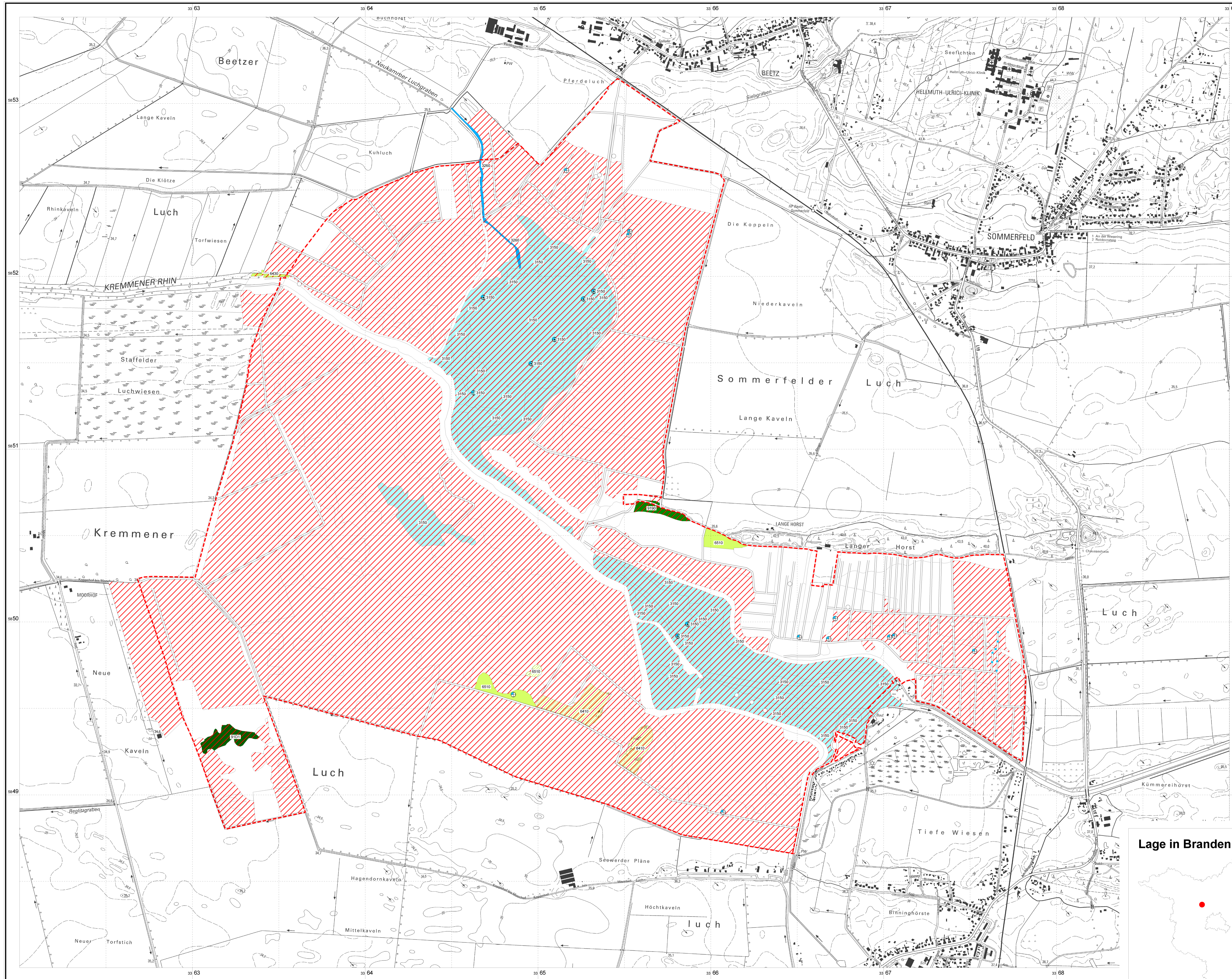
Natura 2000 Managementplanung

Lebensraumtypen nach Anhang I FFH-RL

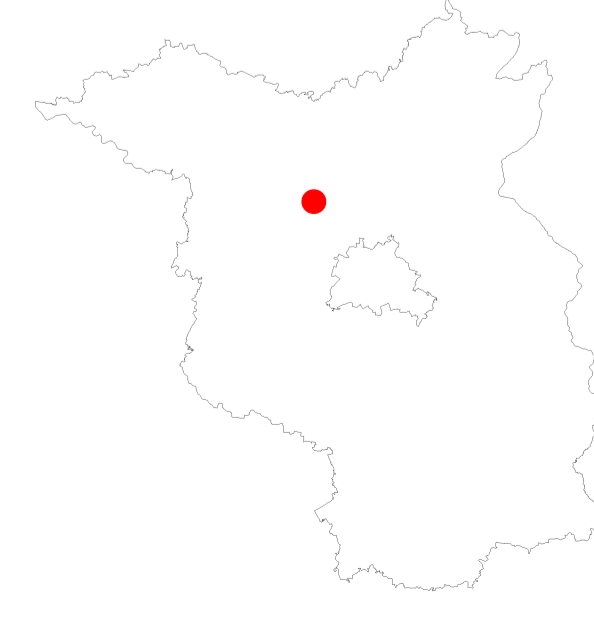
FFH-Gebiet Kremmener Luch (25) DE 3244-302

Lebensraumtypen und geschützte Biotope		kartierte FFH-Lebensraumtypen
Moorwälder	Entwicklungsflächen	3150 Natürliche eutrophe Seen mit einer Vegetation des Magnopotamions oder Hydrocharitons
Fließgewässer	Moorwälder	3260 Fische der planaren bis montanen Stufe mit Vegetation des Ranunculus bulbosus und des Callitriche-Ostracodion
Standgewässer	Fließgewässer	6410 Pfeifengrasswiesen auf kalkreichem Boden, torfigen und lang-schligigen Böden (Molinion caeruleae)
Wiesen und Hochstaudenfluren	Standgewässer	6430 Feuchte Hochstaudenfluren der planaren und montanen bis alpinen Stufe
Eichen-Hainbuchenwälder und Hainbuchenwälder	Wiesen und Hochstaudenfluren	6510 Magere Flachland-Mähwiesen (Alopecurus pratensis, Sanguisorba officinalis)
Inversibel gestört, nicht regenerierbar	Eichen-Hainbuchenwälder und Hainbuchenwälder	9190 Alte bodensaure Eichenwälder auf Sandebenen mit Quercus robur
kein LRT	Hainbuchenwälder	91D1 Birken-Moorwälder
geschützte Biotope nach §30 BNatSchG in Verbindung mit §18 Brandenburgisches Naturschutzausführungsgesetz BbgNatSchAG		* "privater Lebensraum"
Flächenbiotop		Ohne Darstellung (wichtigste Vorkommen als Regelbiotop)
Linienbiotop		6430 Feuchte Hochstaudenfluren der planaren und montanen bis alpinen Stufe
Punktbiotop		6510 Magere Flachland-Mähwiesen (Alopecurus pratensis, Sanguisorba officinalis)

Kartierungszeitraum: 09/1998 - 08/2011
 --- Grenze des FFH-Gebietes Kremmener Luch



Lage in Brandenburg



Erhaltungszustand gemäß:

- Richtlinie SCHÜTZUNG des Rates vom 21. Mai 1992 zur Erhaltung der natürlichen Lebensräume sowie der wildlebenden Tiere und Pflanzen
 - 97/25/EG, Entscheidung der Kommission vom 18. Dezember 1999 über das Formular für die Übermittlung von Informationen zu den im Rahmen von NATURA 2000 vorgeschlagenen Gebieten

Landesumweltamt Brandenburg (Hrsg.) 2004:
 Biotopkartierung Brandenburg
 Band 1: Kartierungsplanung und Anlagen
 Potsdam, 312 S.

Managementplanung Natura 2000 im Land Brandenburg



Gefördert durch den Europäischen Landwirtschaftsfonds für die Entwicklung ländlichen Raumes (ELER) und durch das Land Brandenburg

FFH-Gebiet Kremmener Luch

Karte3: Lebensraumtypen nach Anhang I FFH-RL



Maßstab 1:10 000
 Kartographische
 Gestaltung:
 IGH - Geographisches Institut
 Topographische Karte 1:10 000 Brandenburg (Blatt 31430, 31438, 32430, 32438)
 Nord-Koordinaten: ETRS 89, Bezugspunkt GRS88

Auftraggeber:
 Landesumweltamt Brandenburg
 10117 Berlin, Straße
 Hans-Joachim-Acker 18/19
 10427 Berlin

Bearbeitung: Dr. U. Rowinsky
 Stand: 10.07.2015
 Kartographie: IHI Geologie & Analytik GmbH