



- FFH-Gebiet Seeluch - Nuthe-Nieplitz-Niederung
- Naturparkgrenze
- Drahtschmielen-Eichenwald
- Drahtschmielen-Eichenwald im Komplex mit Flechten-Kieferwald
- Drahtschmielen-Eichenwald im Komplex mit Straußgras-Eichenwald
- Hainrispengras-Winterlinden-Hainbuchenwald
- Moorbirken-Schwarzerlen-Sumpf- und -Bruchwald im Komplex oder mit Übergängen zum Moorbirken-Bruchwald
- Rasenschmielen-Buchenwald
- Schwarzerlen-Niederungswald
- Schwarzerlen-Niederungswald im Komplex mit Pfeifengras-Stieleichen-Hainbuchenwald
- Schwarzerlen-Niederungswald im Komplex mit Sternmieren-Stieleichen-Hainbuchenwald
- Schwarzerlen-Niederungswald im Komplex mit Traubenkirschen-Eschenwald
- Schwarzerlen-Sumpf- und -Bruchwald im Komplex mit Schwarzerlen-Niederungswald
- Sternmieren-Stieleichen-Hainbuchenwald
- Sternmieren-Stieleichen-Hainbuchenwald im Komplex mit Faulbaum-Buchenwald
- Sternmieren-Stieleichen-Hainbuchenwald im Komplex mit Pfeifengras-Stieleichen-Hainbuchenwald
- Sternmieren-Stieleichen-Hainbuchenwald im Komplex mit Rasenschmielen-Buchenwald
- Stillgewässer mit Hornblatt- und Wasserrosen- Schwimmblattrasen
- Stillgewässer mit Laichkraut-Tauchfluren
- Straußgras-Eichenwald im Komplex mit Waldreitgras-Winterlinden-Hainbuchenwald
- Straußgras-Traubeneichen-Buchenwald
- Straußgras-Traubeneichen-Buchenwald im Komplex mit Faulbaum-Buchenwald
- Straußgras-Traubeneichen-Buchenwald im Komplex mit Weißmoos-Buchenwald
- Traubenkirschen-Eschenwald
- Traubenkirschen-Eschenwald im Komplex mit Sternmieren-Stieleichen-Hainbuchenwald
- Waldreitgras-Winterlinden-Hainbuchenwald
- Waldreitgras-Winterlinden-Hainbuchenwald im Komplex mit Hainrispengras-Winterlinden-Hainbuchenwald
- Weißmoos-Buchenwald
- Kanalisierte Fließgewässer mit hohem Artendefizit der Fließgewässerbiozönose

**Managementplanung Natura2000
im Land Brandenburg**



Landesamt für
Umwelt,
Gesundheit und
Verbraucherschutz

**FFH-Gebiet "Nuthe-Nieplitz-Niederung"
Übersichtskarte über die PNV**



Auftragnehmer:



Auftraggeber:
Landesamt für Umwelt, Gesundheit und Verbraucherschutz
Seeburger Chaussee 2
14476 Potsdam, OT Groß Glienicke

Gefördert durch den Europäischen Landwirtschaftsfonds für die Entwicklung des Ländlichen Raums (ELER) und durch das Land Brandenburg



- FFH-Gebiet Seeluch - Nuthe-Nieplitz-Niederung
- Naturparkgrenze

- Drahtschmielen-Eichenwald
- Drahtschmielen-Eichenwald im Komplex mit Straußgras-Eichenwald
- Hainripengras-Winterlinden-Hainbuchenwald
- Kanalisierte Fließgewässer mit hohem Artendefizit der Fließgewässerbiozönose
- Moorbirken-Schwarzerlen-Sumpf- und -Bruchwald im Komplex oder mit Übergängen zum Moorbirken-Bruchwald
- Schwarzerlen-Niederungswald
- Schwarzerlen-Niederungswald im Komplex mit Pfeifengras-Stieleichen-Hainbuchenwald
- Schwarzerlen-Niederungswald im Komplex mit Traubekirschen-Eschenwald
- Schwarzerlen-Sumpf- und -Bruchwald im Komplex mit Schwarzerlen-Niederungswald
- Sternmieren-Stieleichen-Hainbuchenwald
- Sternmieren-Stieleichen-Hainbuchenwald im Komplex mit Faulbaum-Buchenwald
- Sternmieren-Stieleichen-Hainbuchenwald im Komplex mit Rasenschmielen-Buchenwald
- Stillgewässer mit Hornblatt- und Wasserrosen- Schwimmblattrasen
- Straußgras-Eichenwald im Komplex mit Waldreitgras-Winterlinden-Hainbuchenwald
- Straußgras-Traubeneichen-Buchenwald im Komplex mit Weißmoos-Buchenwald
- Traubekirschen-Eschenwald im Komplex mit Sternmieren-Stieleichen-Hainbuchenwald
- Waldreitgras-Winterlinden-Hainbuchenwald
- Waldreitgras-Winterlinden-Hainbuchenwald im Komplex mit Hainripengras-Winterlinden-Hainbuchenwald
- Weißmoos-Buchenwald

Managementplanung Natura2000
im Land Brandenburg



Landesamt für
Umwelt,
Gesundheit und
Verbraucherschutz

FFH-Gebiet "Nuthe-Nieplitz-Niederung" - Nord
Übersichtskarte über die PNV



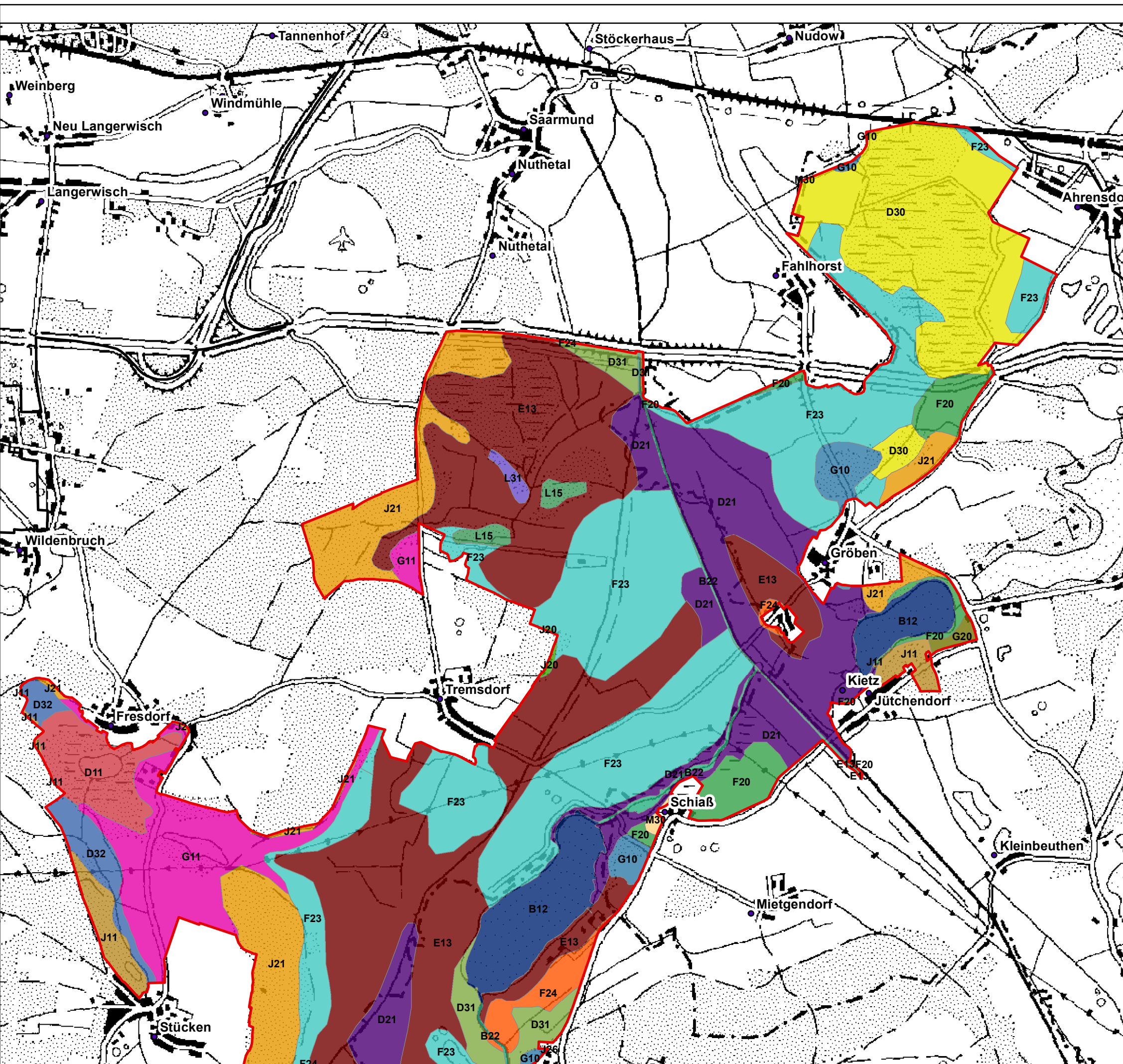
Auftragnehmer:



Auftraggeber:

Landesamt für Umwelt, Gesundheit und Verbraucherschutz
Seeburger Chaussee 2
14476 Potsdam, OT Groß Glienicke

Gefördert durch den Europäischen Landwirtschaftsfonds für die Entwicklung des Ländlichen Raums (ELER) und durch das Land Brandenburg





- FFH-Gebiet Seeluch - Nuthe-Nieplitz-Niederung
- Naturparkgrenze
- Drahtschmielen-Eichenwald im Komplex mit Flechten-Kiefernwald
- Drahtschmielen-Eichenwald im Komplex mit Straußgras-Eichenwald
- Hainrispengras-Winterlinden-Hainbuchenwald
- Kanalisierte Fließgewässer mit hohem Artendefizit der Fließgewässerbiozönose
- Moorbirken-Schwarzerlen-Sumpf- und -Bruchwald im Komplex oder mit Übergängen zum Moorbirken-Bruchwald
- Schwarzerlen-Niederungswald im Komplex mit Pfeifgras-Stieleichen-Hainbuchenwald
- Schwarzerlen-Niederungswald im Komplex mit Sternmieren-Stieleichen-Hainbuchenwald
- Schwarzerlen-Niederungswald im Komplex mit Traubenkirschen-Eschenwald
- Schwarzerlen-Sumpf- und -Bruchwald im Komplex mit Schwarzerlen-Niederungswald
- Sternmieren-Stieleichen-Hainbuchenwald im Komplex mit Faulbaum-Buchenwald
- Sternmieren-Stieleichen-Hainbuchenwald im Komplex mit Rasenschmielen-Buchenwald
- Stillgewässer mit Hornblatt- und Wasserrosen- Schwimmblatrasen
- Stillgewässer mit Laichkraut-Tauchfluren
- Straußgras-Eichenwald im Komplex mit Waldreitgras-Winterlinden-Hainbuchenwald
- Straußgras-Traubeneichen-Buchenwald
- Straußgras-Traubeneichen-Buchenwald im Komplex mit Faulbaum-Buchenwald
- Traubenkirschen-Eschenwald
- Traubenkirschen-Eschenwald im Komplex mit Sternmieren-Stieleichen-Hainbuchenwald
- Waldreitgras-Winterlinden-Hainbuchenwald
- Waldreitgras-Winterlinden-Hainbuchenwald im Komplex mit Hainrispengras-Winterlinden-Hainbuchenwald
- Weißmoos-Buchenwald

Managementplanung Natura2000 im Land Brandenburg



Landesamt für
Umwelt,
Gesundheit und
Verbraucherschutz

FFH-Gebiet "Nuthe-Nieplitz-Niederung" - Süd Übersichtskarte über die PNV



Auftragnehmer:



Auftraggeber:
Landesamt für Umwelt, Gesundheit und Verbraucherschutz
Seeburger Chaussee 2
14476 Potsdam, OT Groß Glienicke

Gefördert durch den Europäischen Landwirtschaftsfonds für die Entwicklung des Ländlichen Raums (ELER) und durch das Land Brandenburg

