

Biotoptypengruppen

- | | |
|---|---|
| Seen, incl. Mooreseen; Altarme | geomorphologische, anthropogene und kulturhistorische Sonderbiotope |
| temporäre und ganzjährig wasserführende Kleingewässer | Siedlungsbiotope |
| Röhrichtgesellschaften | Kanäle und Gräben |
| ruderaler Pionier-, Gras- und Staudenfluren | Waldmäntel |
| saure Arm- und Zwischenmoore (gehölzfrei) | Laubgebüsche, Feldgehölze, Hecken und Windschutzstreifen |
| nährstoffreiche Moore und Sümpfe | Alleen und Baumreihen |
| Röhrichte der nährstoffreichen Moore und Sümpfe | Verkehrsflächen |
| Seggenriede der nährstoffreichen Moore und Sümpfe | temporäre und ganzjährig wasserführende Kleingewässer |
| nährstoffreiche Moore und Sümpfe (> 10% Gehölzdeckung) | Laubgebüsche; Feldgehölze |
| Gras- und Staudenfluren | Solitärbäume und Baumgruppen |
| Feuchtwiesen und Feuchtwäiden | Grenze FFH-Gebiet "Nuthe-Nieplitz-Niederung" |
| Großseggenwiesen | |
| Feuchtwiesen nährstoffreicher Standorte | |
| wechselfeuchtes Auengrünland; Feuchtwäiden und Flutrasen; wiedervermässertes Grasland | |
| Frischwiesen, -weiden und Scherrasen | |
| Grünlandbrachen und Staudenfluren feuchter Standorte | |
| Grünlandbrachen und Staudenfluren frischer Standorte | |
| Grünlandbrachen und Staudenfluren trockener Standorte | |
| Trockenrasen | |
| Sandtrockenrasen | |
| Laubgebüsche; Feldgehölze | |
| Waldmäntel | |
| Moor- und Bruchwälder | |
| Rodungen; Schneisen; junge Aufforstungen | |
| Vorwälder | |
| Laubholzforsten | |
| Laubholzforsten mit Nadelholzanteil | |
| Nadelholzforsten | |
| Nadelholzforsten mit Laubholzanteil | |
| intensiv genutzte Äcker | |
| Gärten | |

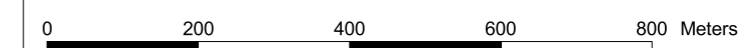
Managementplanung Natura 2000 im Land Brandenburg



Gefördert durch den Europäischen Landwirtschaftsfonds für die Entwicklung des ländlichen Raums (ELER) und durch das Land Brandenburg

FFH-Gebiet Nuthe-Nieplitz-Niederung

Karte 2.1: Biotope

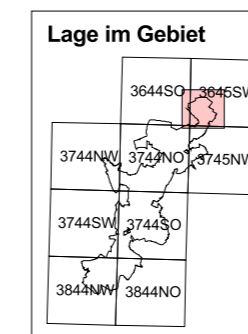


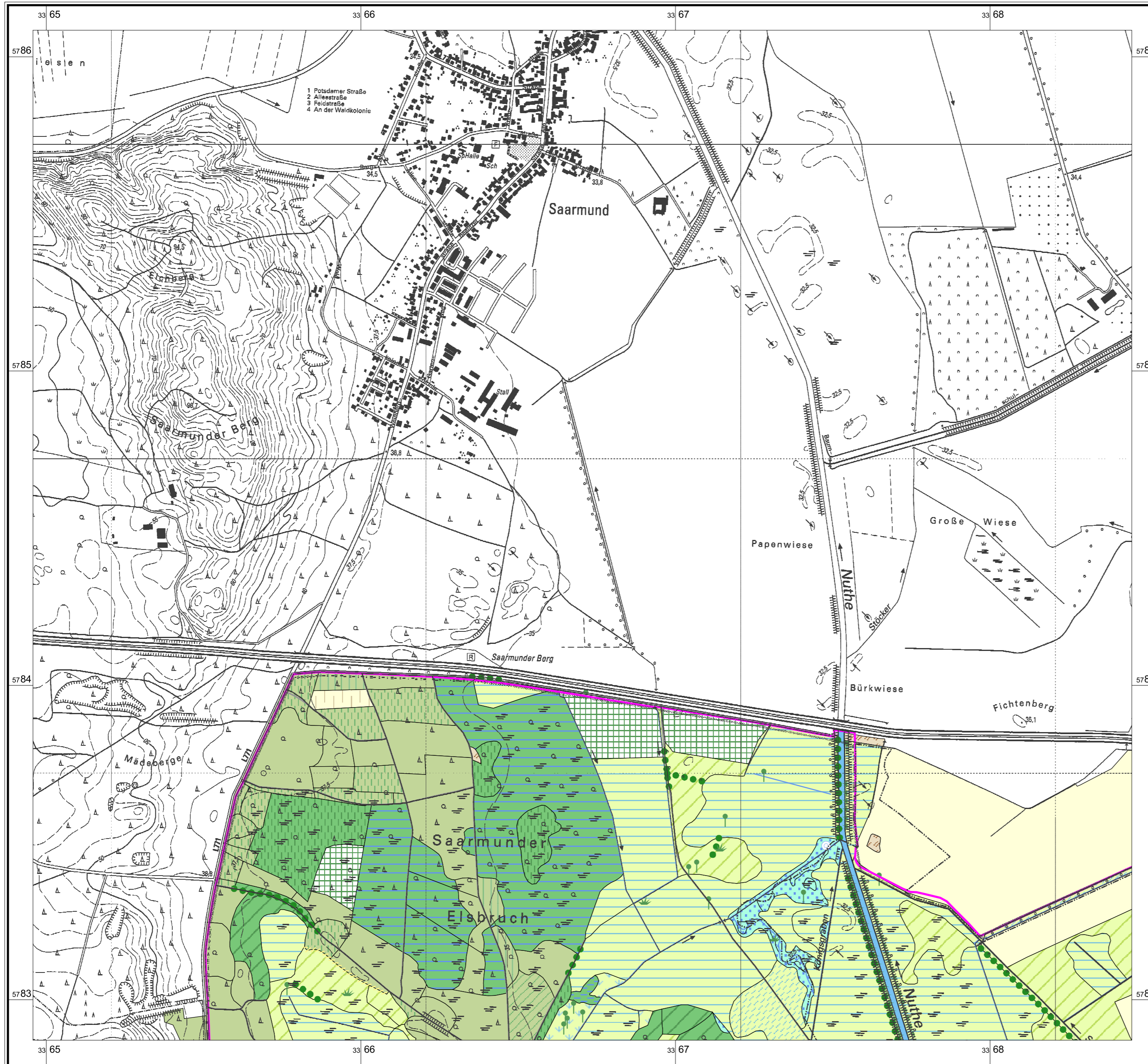
Maßstab 1:10 000
 Kartengrundlage: Topographische Karte 1:10.000 Normalausgabe
 Koordinatensystem ETRS 89, Bezugseipsoid GRS80
 © GeoBasis-DE/LGB, 2012

Auftraggeber:
 Landesamt für Umwelt Brandenburg
 Seeburger Chaussee 2
 14476 Potsdam, OT Groß Glienicke

Bearbeitung: LUP GmbH
 Stand: 23.05.2016
 Kartographie: LfU / O2

Auftragnehmer: Luftbild Umwelt Planung GmbH
 Gr. Weinmeisterstr. 3a
 14469 Potsdam





Biotypengruppen

- | | |
|---|---|
| Seen, incl. Mooreseen; Altarme | geomorphologische, anthropogene und kulturhistorische Sonderbiotope |
| temporäre und ganzjährig wasserführende Kleingewässer | Siedlungsbiotope |
| Röhrichtgesellschaften | Kanäle und Gräben |
| ruderales Pionier-, Gras- und Staudenfluren | Waldmäntel |
| saure Arm- und Zwischenmoore (gehölzfrei) | Laubgebüsche, Feldgehölze, Hecken und Windschutzstreifen |
| nährstoffreiche Moore und Sümpfe | Alleen und Baumreihen |
| Röhrichte der nährstoffreichen Moore und Sümpfe | Verkehrsflächen |
| Seggenriede der nährstoffreichen Moore und Sümpfe | temporäre und ganzjährig wasserführende Kleingewässer |
| nährstoffreiche Moore und Sümpfe (> 10% Gehölzdeckung) | Laubgebüsche; Feldgehölze |
| Gras- und Staudenfluren | Solitärbäume und Baumgruppen |
| Feuchtwiesen und Feuchtwäiden | Grenze FFH-Gebiet "Nuthe-Nieplitz-Niederung" |
| Großseggenwiesen | |
| Feuchtwiesen nährstoffreicher Standorte | |
| wechselfeuchtes Auengrünland; Feuchtwäiden und Flutrasen; wiedervermässertes Grasland | |
| Frischwiesen, -weiden und Scherrasen | |
| Grünlandbrachen und Staudenfluren feuchter Standorte | |
| Grünlandbrachen und Staudenfluren frischer Standorte | |
| Grünlandbrachen und Staudenfluren trockener Standorte | |
| Trockenrasen | |
| Sandtrockenrasen | |
| Laubgebüsche; Feldgehölze | |
| Waldmäntel | |
| Moor- und Bruchwälder | |
| Rodungen; Schneisen; junge Aufforstungen | |
| Vorwälder | |
| Laubholzforsten | |
| Laubholzforsten mit Nadelholzanteil | |
| Nadelholzforsten | |
| Nadelholzforsten mit Laubholzanteil | |
| intensiv genutzte Äcker | |
| Gärten | |

Managementplanung Natura 2000 im Land Brandenburg



Gefördert durch den Europäischen Landwirtschaftsfonds für die Entwicklung des ländlichen Raums (ELER) und durch das Land Brandenburg

FFH-Gebiet Nuthe-Nieplitz-Niederung

Karte 2.2: Biotope

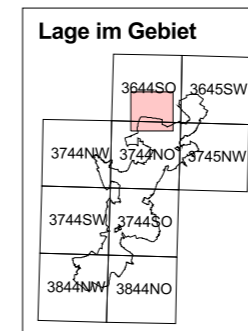


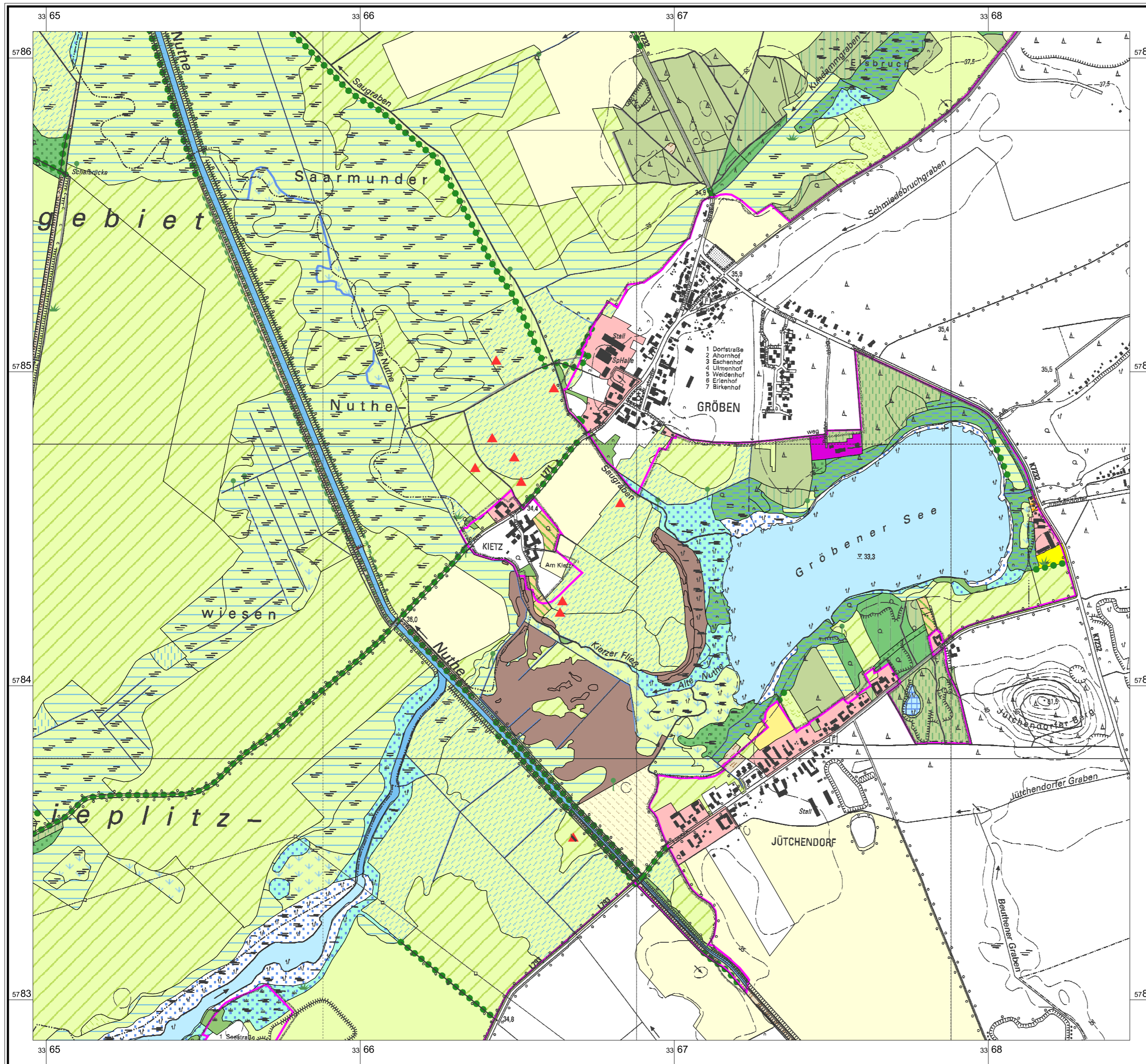
Maßstab 1:10 000
 Kartengrundlage: Topographische Karte 1:10.000 Normalausgabe
 Koordinatensystem ETRS 89, Bezugsellipsoid GRS80
 © GeoBasis-DE/LGB, 2012

Auftraggeber:
 Landesamt für Umwelt Brandenburg
 Seeburger Chaussee 2
 14476 Potsdam, OT Groß Glienicke

Bearbeitung: LUP GmbH
 Stand: 23.05.2016
 Kartographie: LFU / O2

Auftragnehmer: Luftbild Umwelt Planung GmbH
 Gr. Weinmeisterstr. 3a
 14469 Potsdam





Biotoptypengruppen

- | | |
|---|---|
| Seen, incl. Mooreseen; Altarme | geomorphologische, anthropogene und kulturhistorische Sonderbiotope |
| temporäre und ganzjährig wasserführende Kleingewässer | Siedlungsbiotope |
| Röhrichtgesellschaften | Kanäle und Gräben |
| ruderaler Pionier-, Gras- und Staudenfluren | Waldmäntel |
| saure Arm- und Zwischenmoore (gehölzfrei) | Laubgebüsche, Feldgehölze, Hecken und Windschutzstreifen |
| nährstoffreiche Moore und Sümpfe | Alleen und Baumreihen |
| Röhrichte der nährstoffreichen Moore und Sümpfe | Verkehrsflächen |
| Seggenriede der nährstoffreichen Moore und Sümpfe | temporäre und ganzjährig wasserführende Kleingewässer |
| nährstoffreiche Moore und Sümpfe (> 10% Gehölzdeckung) | Laubgebüsche; Feldgehölze |
| Gras- und Staudenfluren | Solitärbäume und Baumgruppen |
| Feuchtwiesen und Feuchtwäiden | Grenze FFH-Gebiet "Nuthe-Nieplitz-Niederung" |
| Großseggenwiesen | |
| Feuchtwiesen nährstoffreicher Standorte | |
| wechselfeuchtes Auengrünland; Feuchtwäiden und Flutrasen; wiedervernässtes Grasland | |
| Frischwiesen, -weiden und Scherrasen | |
| Grünlandbrachen und Staudenfluren feuchter Standorte | |
| Grünlandbrachen und Staudenfluren frischer Standorte | |
| Grünlandbrachen und Staudenfluren trockener Standorte | |
| Trockenrasen | |
| Sandtrockenrasen | |
| Laubgebüsche; Feldgehölze | |
| Waldmäntel | |
| Moor- und Bruchwälder | |
| Rodungen; Schneisen; junge Aufforstungen | |
| Vorwälder | |
| Laubholzforsten | |
| Laubholzforsten mit Nadelholzanteil | |
| Nadelholzforsten | |
| Nadelholzforsten mit Laubholzanteil | |
| intensiv genutzte Äcker | |
| Gärten | |

Managementplanung Natura 2000 im Land Brandenburg



Gefördert durch den Europäischen Landwirtschaftsfonds für die Entwicklung des ländlichen Raums (ELER) und durch das Land Brandenburg

FFH-Gebiet Nuthe-Nieplitz-Niederung

Karte 2.3: Biotope

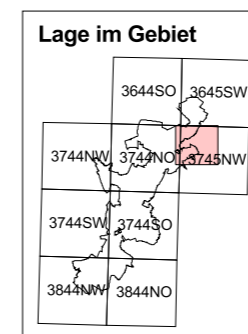


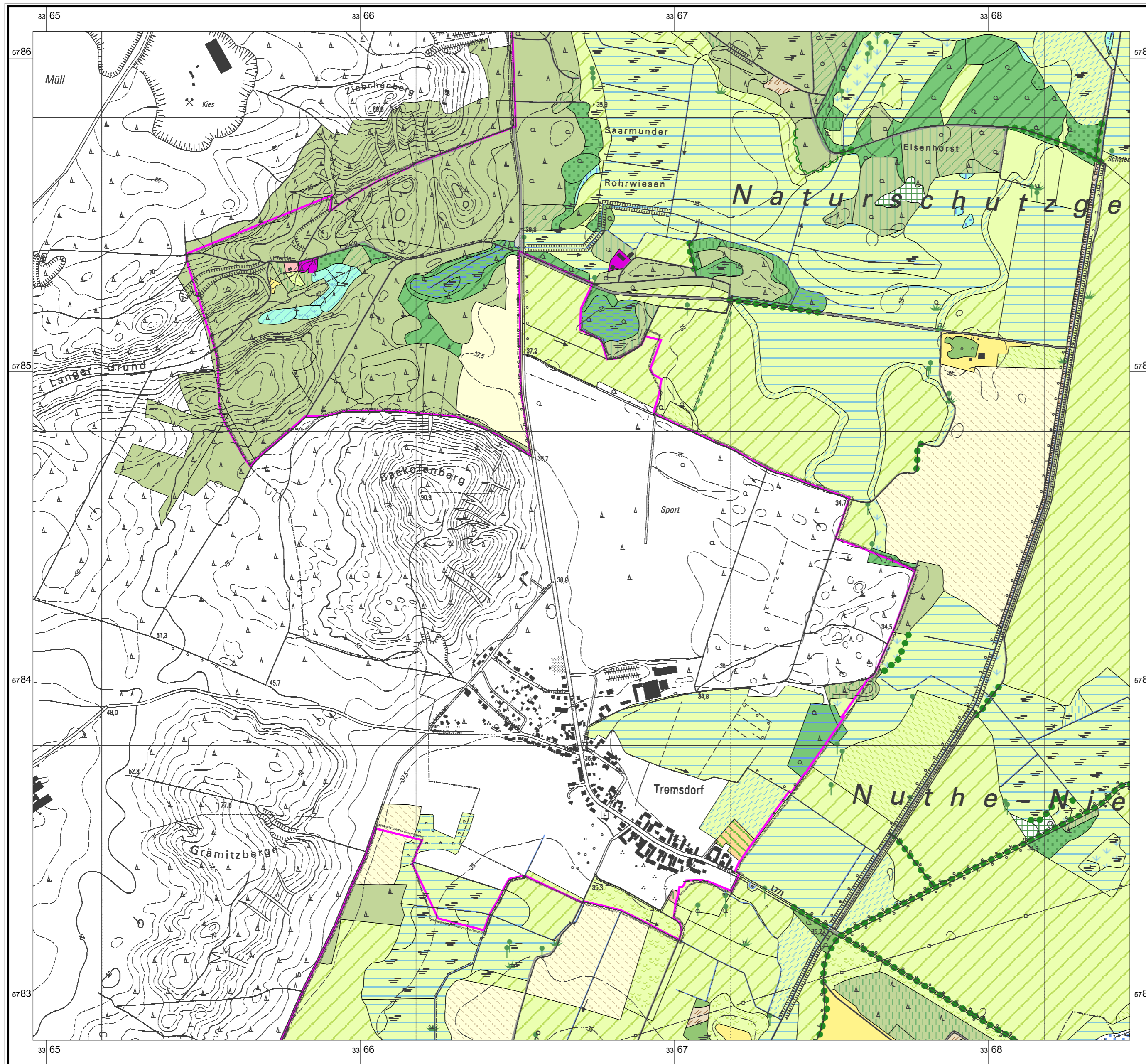
Maßstab 1:10 000
 Kartgrundlage: Topographische Karte 1:10.000 Normalausgabe
 Koordinatensystem ETRS 89, Bezugsellipsoid GRS80
 © GeoBasis-DE/LGB, 2012

Auftraggeber:
 Landesamt für Umwelt Brandenburg
 Seeburger Chaussee 2
 14476 Potsdam, OT Groß Glienicke

Bearbeitung: LUP GmbH
 Stand: 23.05.2016
 Kartographie: LFU / O2

Auftragnehmer: Luftbild Umwelt Planung GmbH
 Gr. Weinmeisterstr. 3a
 14469 Potsdam





Biotoptypengruppen

- | | |
|---|---|
| Seen, incl. Mooreseen; Altarme | geomorphologische, anthropogene und kulturhistorische Sonderbiotope |
| temporäre und ganzjährig wasserführende Kleingewässer | Siedlungsbiotope |
| Röhrichtgesellschaften | Kanäle und Gräben |
| ruderaler Pionier-, Gras- und Staudenfluren | Waldmäntel |
| saure Arm- und Zwischenmoore (gehölzfrei) | Laubgebüsch, Feldgehölze, Hecken und Windschutzstreifen |
| nährstoffreiche Moore und Sümpfe | Alleen und Baumreihen |
| Röhrichte der nährstoffreichen Moore und Sümpfe | Verkehrsflächen |
| Seggenriede der nährstoffreichen Moore und Sümpfe | temporäre und ganzjährig wasserführende Kleingewässer |
| nährstoffreiche Moore und Sümpfe (> 10% Gehölzdeckung) | Laubgebüsch; Feldgehölze |
| Gras- und Staudenfluren | Solitärbäume und Baumgruppen |
| Feuchtwiesen und Feuchtwäiden | Grenze FFH-Gebiet "Nuthe-Nieplitz-Niederung" |
| Großseggenwiesen | |
| Feuchtwiesen nährstoffreicher Standorte | |
| wechselfeuchtes Auengrünland; Feuchtwäiden und Flutrasen; wiedervermässertes Grasland | |
| Frischwiesen, -weiden und Scherrasen | |
| Grünlandbrachen und Staudenfluren feuchter Standorte | |
| Grünlandbrachen und Staudenfluren frischer Standorte | |
| Grünlandbrachen und Staudenfluren trockener Standorte | |
| Trockenrasen | |
| Sandtrockenrasen | |
| Laubgebüsch; Feldgehölze | |
| Waldmäntel | |
| Moor- und Bruchwälder | |
| Rodungen; Schneisen; junge Aufforstungen | |
| Vorwälder | |
| Laubholzforsten | |
| Laubholzforsten mit Nadelholzanteil | |
| Nadelholzforsten | |
| Nadelholzforsten mit Laubholzanteil | |
| intensiv genutzte Äcker | |
| Gärten | |

Managementplanung Natura 2000 im Land Brandenburg



Gefördert durch den Europäischen Landwirtschaftsfonds für die Entwicklung des ländlichen Raums (ELER) und durch das Land Brandenburg

FFH-Gebiet Nuthe-Nieplitz-Niederung

Karte 2.4: Biotope

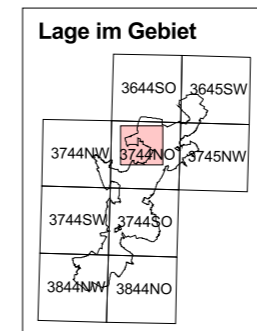


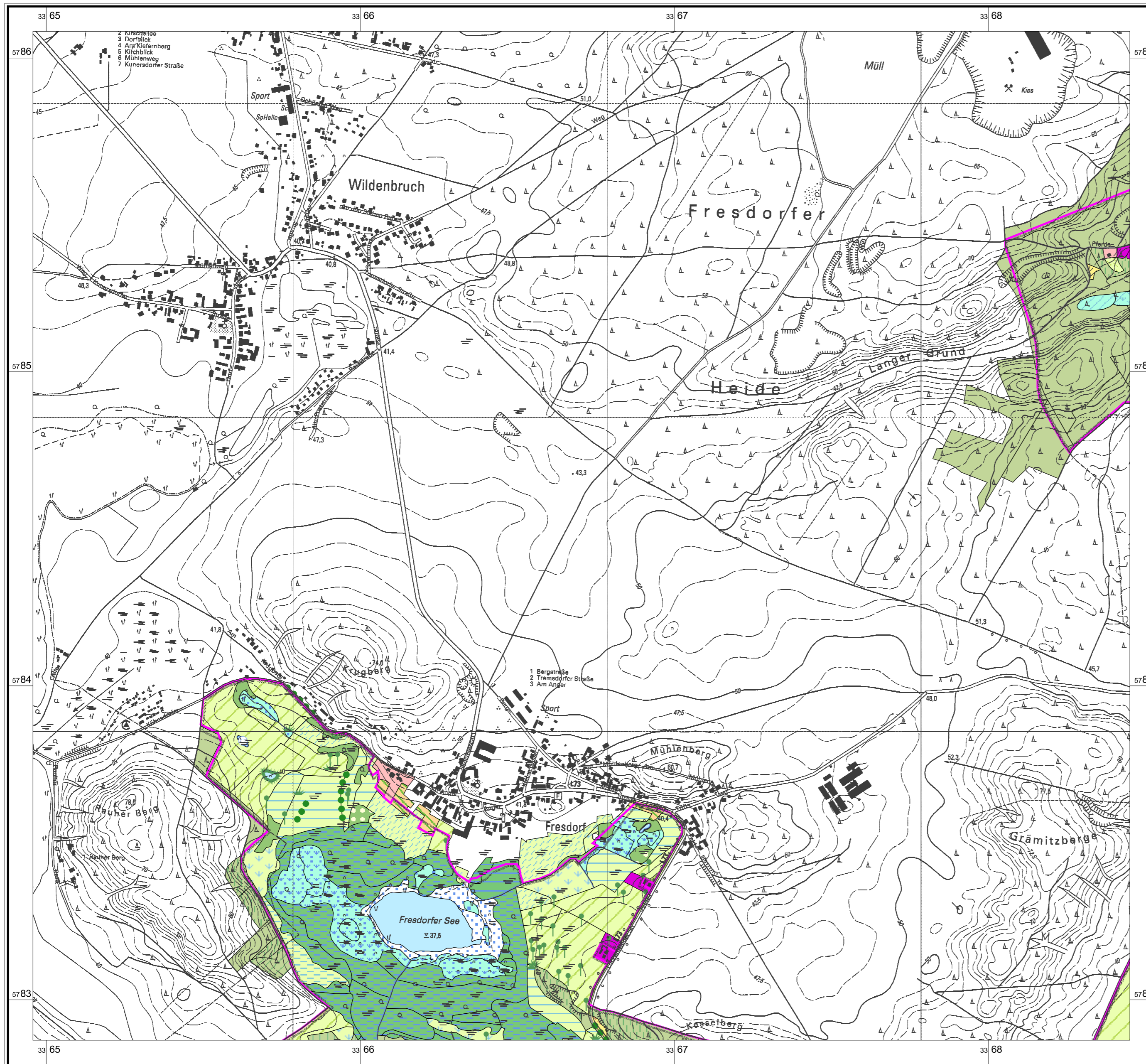
Maßstab 1:10 000
 Kartengrundlage: Topographische Karte 1:10.000 Normalausgabe
 Koordinatensystem ETRS 89, Bezugsellipsoid GRS80
 © GeoBasis-DE/LGB, 2012

Auftraggeber:
 Landesamt für Umwelt Brandenburg
 Seeburger Chaussee 2
 14476 Potsdam, OT Groß Glienicke

Bearbeitung: LUP GmbH
 Stand: 23.05.2016
 Kartographie: LfU / O2

Auftragnehmer: Luftbild Umwelt Planung GmbH
 Gr. Weinmeisterstr. 3a
 14469 Potsdam





Biotoptypengruppen

- | | |
|---|---|
| Seen, incl. Mooreseen; Altarme | geomorphologische, anthropogene und kulturhistorische Sonderbiotope |
| temporäre und ganzjährig wasserführende Kleingewässer | Siedlungsbiotope |
| Röhrichtgesellschaften | Kanäle und Gräben |
| ruderales Pionier-, Gras- und Staudenfluren | Waldmäntel |
| saure Arm- und Zwischenmoore (gehölzfrei) | Laubgebüsche, Feldgehölze, Hecken und Windschutzstreifen |
| nährstoffreiche Moore und Sümpfe | Alleen und Baumreihen |
| Röhrichte der nährstoffreichen Moore und Sümpfe | Verkehrsflächen |
| Seggenriede der nährstoffreichen Moore und Sümpfe | temporäre und ganzjährig wasserführende Kleingewässer |
| nährstoffreiche Moore und Sümpfe (> 10% Gehölzdeckung) | Laubgebüsche; Feldgehölze |
| Gras- und Staudenfluren | Solitärbäume und Baumgruppen |
| Feuchtwiesen und Feuchtwäiden | Grenze FFH-Gebiet "Nuthe-Nieplitz-Niederung" |
| Großseggenwiesen | |
| Feuchtwiesen nährstoffreicher Standorte | |
| wechselfeuchtes Auengrünland; Feuchtwäiden und Flutrasen; wiedervermässertes Grasland | |
| Frischwiesen, -weiden und Scherrasen | |
| Grünlandbrachen und Staudenfluren feuchter Standorte | |
| Grünlandbrachen und Staudenfluren frischer Standorte | |
| Grünlandbrachen und Staudenfluren trockener Standorte | |
| Trockenrasen | |
| Sandtrockenrasen | |
| Laubgebüsche; Feldgehölze | |
| Waldmäntel | |
| Moor- und Bruchwälder | |
| Rodungen; Schneisen; junge Aufforstungen | |
| Vorwälder | |
| Laubholzforsten | |
| Laubholzforsten mit Nadelholzanteil | |
| Nadelholzforsten | |
| Nadelholzforsten mit Laubholzanteil | |
| intensiv genutzte Äcker | |
| Gärten | |

Managementplanung Natura 2000 im Land Brandenburg



Gefördert durch den Europäischen Landwirtschaftsfonds für die Entwicklung des ländlichen Raums (ELER) und durch das Land Brandenburg

FFH-Gebiet Nuthe-Nieplitz-Niederung

Karte 2.5: Biotope

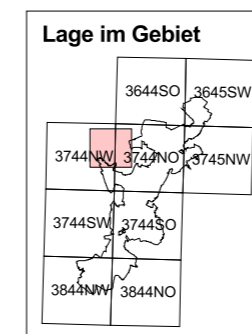


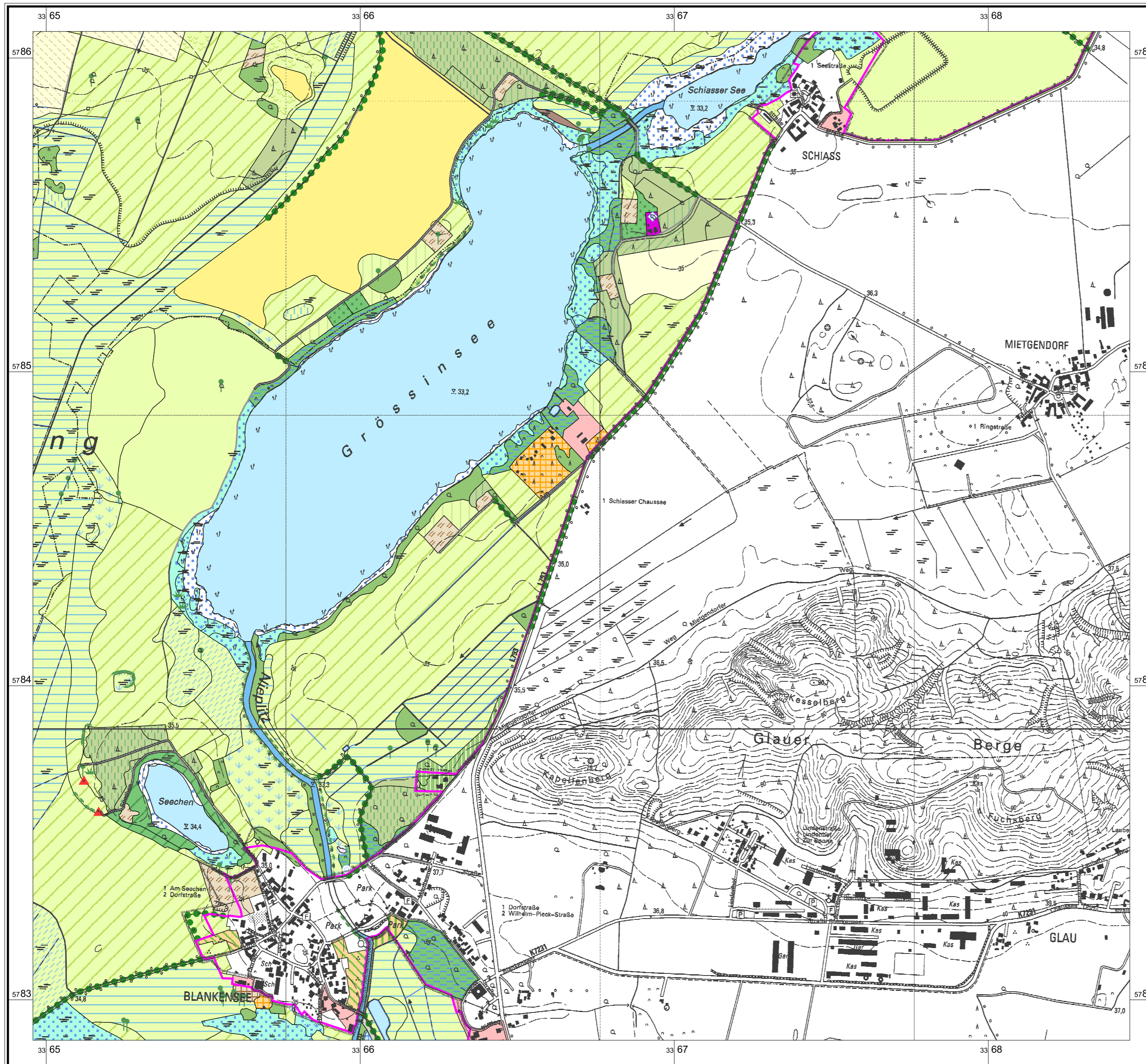
Maßstab 1:10 000
 Kartengrundlage: Topographische Karte 1:10.000 Normalausgabe
 Koordinatensystem ETRS 89, Bezugseipsoid GRS80
 © GeoBasis-DE/LGB, 2012

Auftraggeber:
 Landesamt für Umwelt Brandenburg
 Seeburger Chaussee 2
 14476 Potsdam, OT Groß Glienicke

Bearbeitung: LUP GmbH
 Stand: 23.05.2016
 Kartographie: LFU / O2

Auftragnehmer: Luftbild Umwelt Planung GmbH
 Gr. Weinmeisterstr. 3a
 14469 Potsdam





Biotoypengruppen

- | | |
|---|---|
| Seen, incl. Mooreseen; Altarme | geomorphologische, anthropogene und kulturhistorische Sonderbiotope |
| temporäre und ganzjährig wasserführende Kleingewässer | Siedlungsbiotope |
| Röhrichtgesellschaften | Kanäle und Gräben |
| ruderaler Pionier-, Gras- und Staudenfluren | Waldmäntel |
| saure Arm- und Zwischenmoore (gehölzfrei) | Laubgebüsche, Feldgehölze, Hecken und Windschutzstreifen |
| nährstoffreiche Moore und Sümpfe | Alleen und Baumreihen |
| Röhrichte der nährstoffreichen Moore und Sümpfe | Verkehrsflächen |
| Seggenriede der nährstoffreichen Moore und Sümpfe | temporäre und ganzjährig wasserführende Kleingewässer |
| nährstoffreiche Moore und Sümpfe (> 10% Gehölzdeckung) | Laubgebüsche; Feldgehölze |
| Gras- und Staudenfluren | Solitärbäume und Baumgruppen |
| Feuchtwiesen und Feuchtwäiden | Grenze FFH-Gebiet "Nuthe-Nieplitz-Niederung" |
| Großseggenwiesen | |
| Feuchtwiesen nährstoffreicher Standorte | |
| wechselfeuchtes Auengrünland; Feuchtwäiden und Flutrasen; wiedervermässertes Grasland | |
| Frischwiesen, -weiden und Scherrasen | |
| Grünlandbrachen und Staudenfluren feuchter Standorte | |
| Grünlandbrachen und Staudenfluren frischer Standorte | |
| Grünlandbrachen und Staudenfluren trockener Standorte | |
| Trockenrasen | |
| Sandtrockenrasen | |
| Laubgebüsche; Feldgehölze | |
| Waldmäntel | |
| Moor- und Bruchwälder | |
| Rodungen; Schneisen; junge Aufforstungen | |
| Vorwälder | |
| Laubholzforsten | |
| Laubholzforsten mit Nadelholzanteil | |
| Nadelholzforsten | |
| Nadelholzforsten mit Laubholzanteil | |
| intensiv genutzte Äcker | |
| Gärten | |

Managementplanung Natura 2000 im Land Brandenburg



Gefördert durch den Europäischen Landwirtschaftsfonds für die Entwicklung des ländlichen Raums (ELER) und durch das Land Brandenburg

FFH-Gebiet Nuthe-Nieplitz-Niederung

Karte 2.6: Biotope

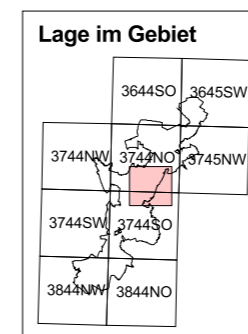


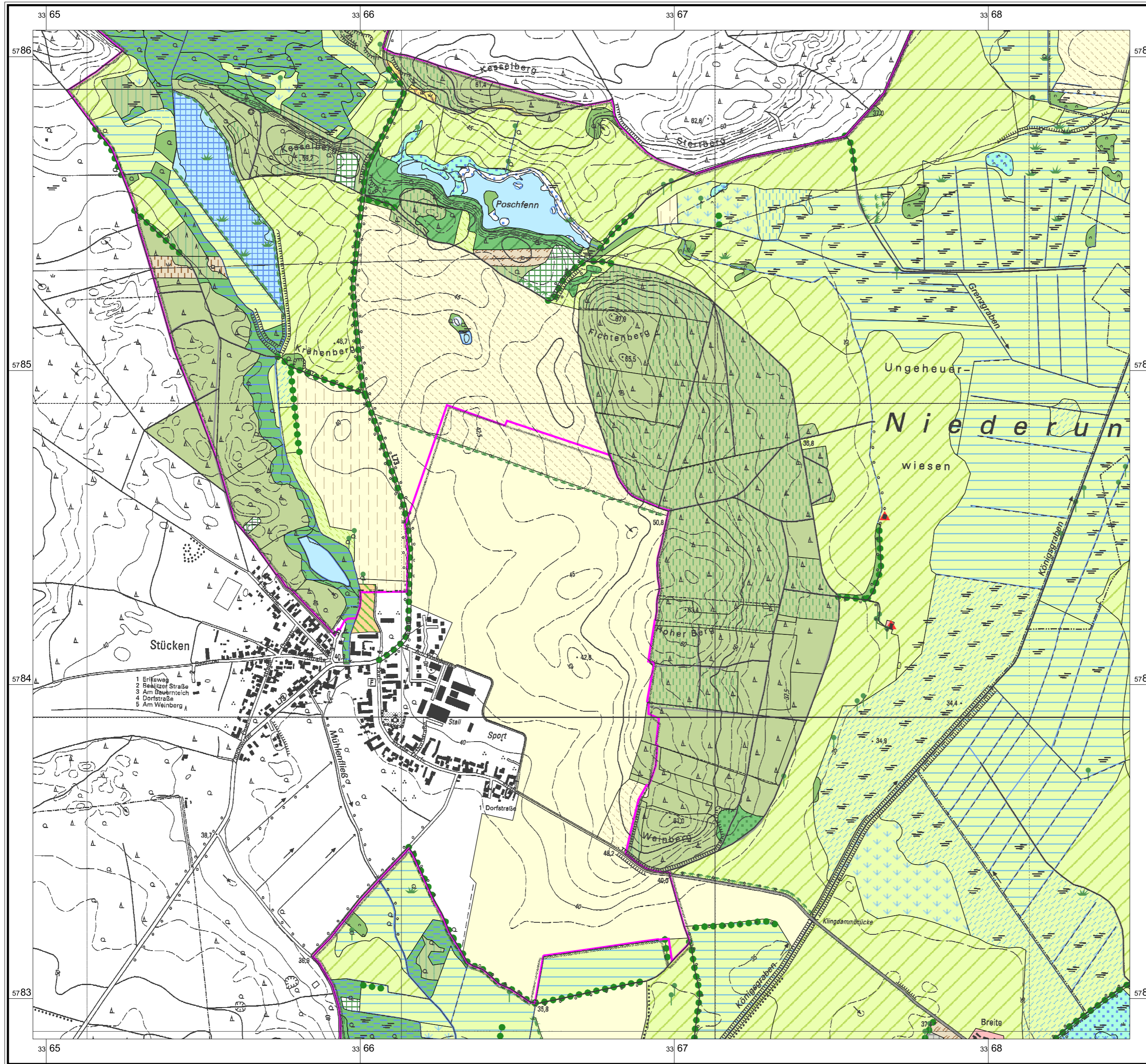
Maßstab 1:10 000
 Kartogrundlage: Topographische Karte 1:10.000 Normalausgabe
 Koordinatensystem ETRS 89, Bezugseipsoid GRS80
 © GeoBasis-DE/LGB, 2012

Auftraggeber:
 Landesamt für Umwelt Brandenburg
 Seeburger Chaussee 2
 14476 Potsdam, OT Groß Glienicke

Bearbeitung: LUP GmbH
 Stand: 23.05.2016
 Kartographie: LFU / O2

Auftragnehmer: Luftbild Umwelt Planung GmbH
 Gr. Weinmeisterstr. 3a
 14469 Potsdam





Biotoptypengruppen

- | | |
|--|---|
| Seen, incl. Mooreseen; Altarme | geomorphologische, anthropogene und kulturhistorische Sonderbiotope |
| temporäre und ganzjährig wasserführende Kleingewässer | Siedlungsbiotope |
| Röhrichtgesellschaften | Kanäle und Gräben |
| ruderaler Pionier-, Gras- und Staudenfluren | Waldmäntel |
| saure Arm- und Zwischenmoore (gehölzfrei) | Laubgebüsch, Feldgehölze, Hecken und Windschutzstreifen |
| nährstoffreiche Moore und Sümpfe | Alleen und Baumreihen |
| Röhrichte der nährstoffreichen Moore und Sümpfe | Verkehrsflächen |
| Seggenriede der nährstoffreichen Moore und Sümpfe | temporäre und ganzjährig wasserführende Kleingewässer |
| nährstoffreiche Moore und Sümpfe (> 10% Gehölzdeckung) | Laubgebüsch, Feldgehölze |
| Gras- und Staudenfluren | Solitärbäume und Baumgruppen |
| Feuchtwiesen und Feuchtwäiden | Grenze FFH-Gebiet "Nurthe-Nieplitz-Niederung" |
| Großseggenwiesen | |
| Feuchtwiesen nährstoffreicher Standorte | |
| wechselfeuchtes Auengrünland; Feuchtwäiden und Flutrasen; wiedervermässes Grasland | |
| Frischwiesen, -weiden und Scherrasen | |
| Grünlandbrachen und Staudenfluren feuchter Standorte | |
| Grünlandbrachen und Staudenfluren frischer Standorte | |
| Grünlandbrachen und Staudenfluren trockener Standorte | |
| Trockenrasen | |
| Sandtrockenrasen | |
| Laubgebüsch; Feldgehölze | |
| Waldmäntel | |
| Moor- und Bruchwälder | |
| Rodungen; Schneisen; junge Aufforstungen | |
| Vorwälder | |
| Laubholzforsten | |
| Laubholzforsten mit Nadelholzanteil | |
| Nadelholzforsten | |
| Nadelholzforsten mit Laubholzanteil | |
| intensiv genutzte Äcker | |
| Gärten | |

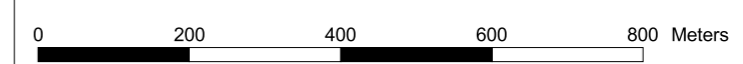
Managementplanung Natura 2000 im Land Brandenburg



Gefördert durch den Europäischen Landwirtschaftsfonds für die Entwicklung des ländlichen Raums (ELER) und durch das Land Brandenburg

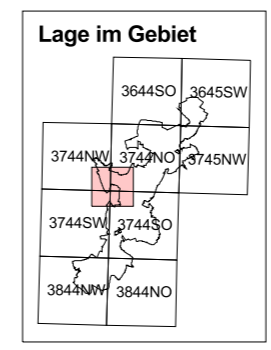
FFH-Gebiet Nurthe-Nieplitz-Niederung

Karte 2.7: Biotope



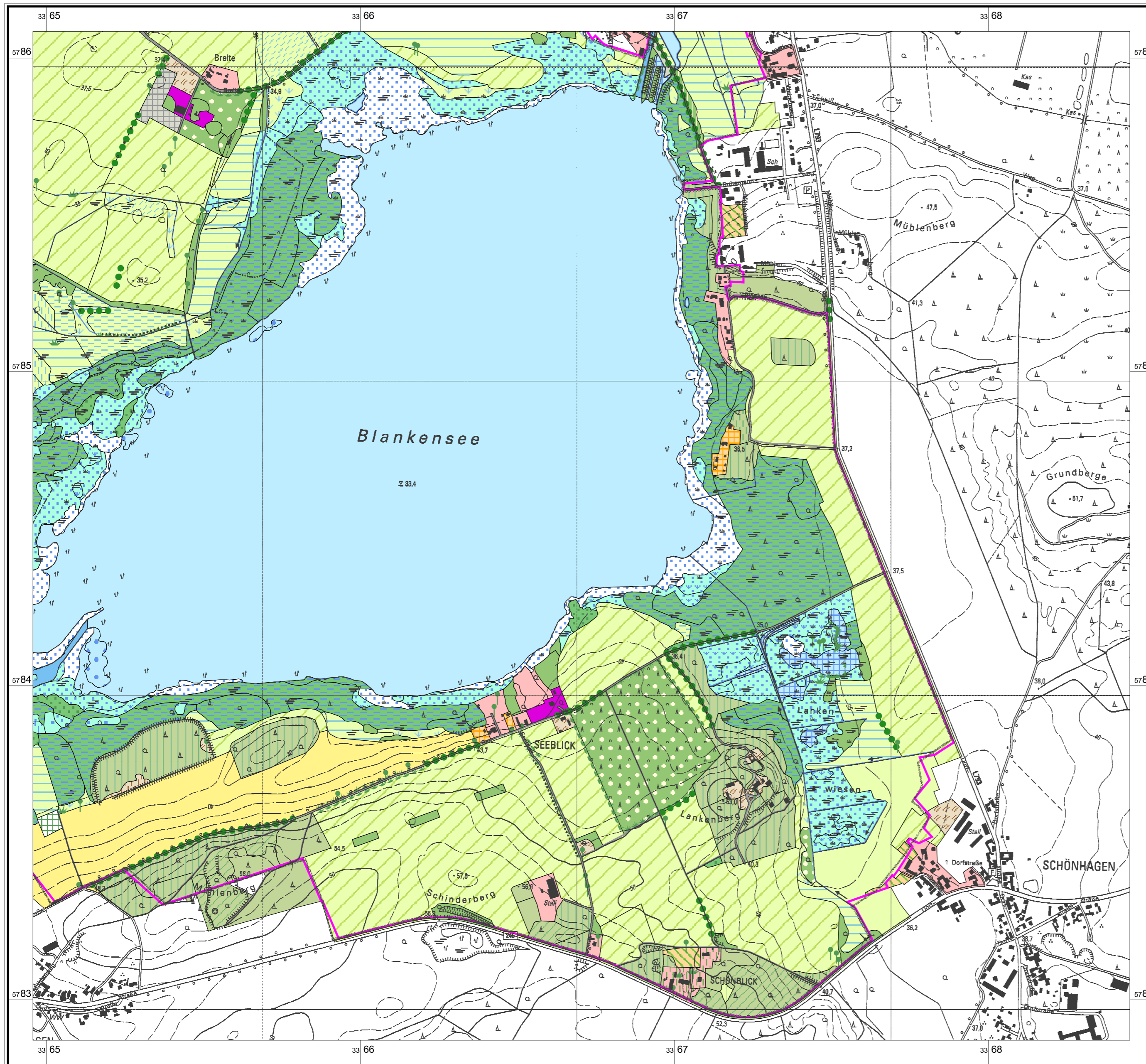
Maßstab 1:10 000
 Kartengrundlage: Topographische Karte 1:10.000 Normalausgabe
 Koordinatensystem ETRS 89, Bezugseipsoid GRS80
 © GeoBasis-DE/LGB, 2012

Auftraggeber:
 Landesamt für Umwelt Brandenburg
 Seeburger Chaussee 2
 14476 Potsdam, OT Groß Glienicke



Bearbeitung: LUP GmbH
 Stand: 23.05.2016
 Kartographie: LfU / OZ

Auftragnehmer: Luftbild Umwelt Planung GmbH
 Gr. Weinmeisterstr. 3a
 14469 Potsdam



Biotoptypengruppen

- | | |
|---|---|
| Seen, incl. Mooreseen; Altarme | geomorphologische, anthropogene und kulturhistorische Sonderbiotope |
| temporäre und ganzjährig wasserführende Kleingewässer | Siedlungsbiotope |
| Röhrichtgesellschaften | Kanäle und Gräben |
| ruderaler Pionier-, Gras- und Staudenfluren | Waldmäntel |
| saure Arm- und Zwischenmoore (gehölzfrei) | Laubgebüsche, Feldgehölze, Hecken und Windschutzstreifen |
| nährstoffreiche Moore und Sümpfe | Alleen und Baumreihen |
| Röhrichte der nährstoffreichen Moore und Sümpfe | Verkehrsflächen |
| Seggenriede der nährstoffreichen Moore und Sümpfe | temporäre und ganzjährig wasserführende Kleingewässer |
| nährstoffreiche Moore und Sümpfe (> 10% Gehölzdeckung) | Laubgebüsche; Feldgehölze |
| Gras- und Staudenfluren | Solitärbäume und Baumgruppen |
| Feuchtwiesen und Feuchtwäiden | Grenze FFH-Gebiet "Nuthe-Nieplitz-Niederung" |
| Großseggenwiesen | |
| Feuchtwiesen nährstoffreicher Standorte | |
| wechselfeuchtes Auengrünland; Feuchtwäiden und Flutrasen; wiedervermässertes Grasland | |
| Frischwiesen, -weiden und Scherrasen | |
| Grünlandbrachen und Staudenfluren feuchter Standorte | |
| Grünlandbrachen und Staudenfluren frischer Standorte | |
| Grünlandbrachen und Staudenfluren trockener Standorte | |
| Trockenrasen | |
| Sandtrockenrasen | |
| Laubgebüsche; Feldgehölze | |
| Waldmäntel | |
| Moor- und Bruchwälder | |
| Rodungen; Schneisen; junge Aufforstungen | |
| Vorwälder | |
| Laubholzforsten | |
| Laubholzforsten mit Nadelholzanteil | |
| Nadelholzforsten | |
| Nadelholzforsten mit Laubholzanteil | |
| intensiv genutzte Äcker | |
| Gärten | |

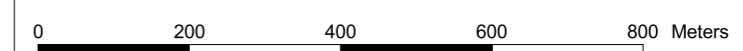
Managementplanung Natura 2000 im Land Brandenburg



Gefördert durch den Europäischen Landwirtschaftsfonds für die Entwicklung des ländlichen Raums (ELER) und durch das Land Brandenburg

FFH-Gebiet Nuthe-Nieplitz-Niederung

Karte 2.8: Biotope

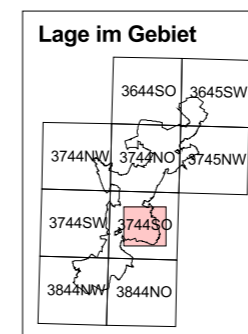


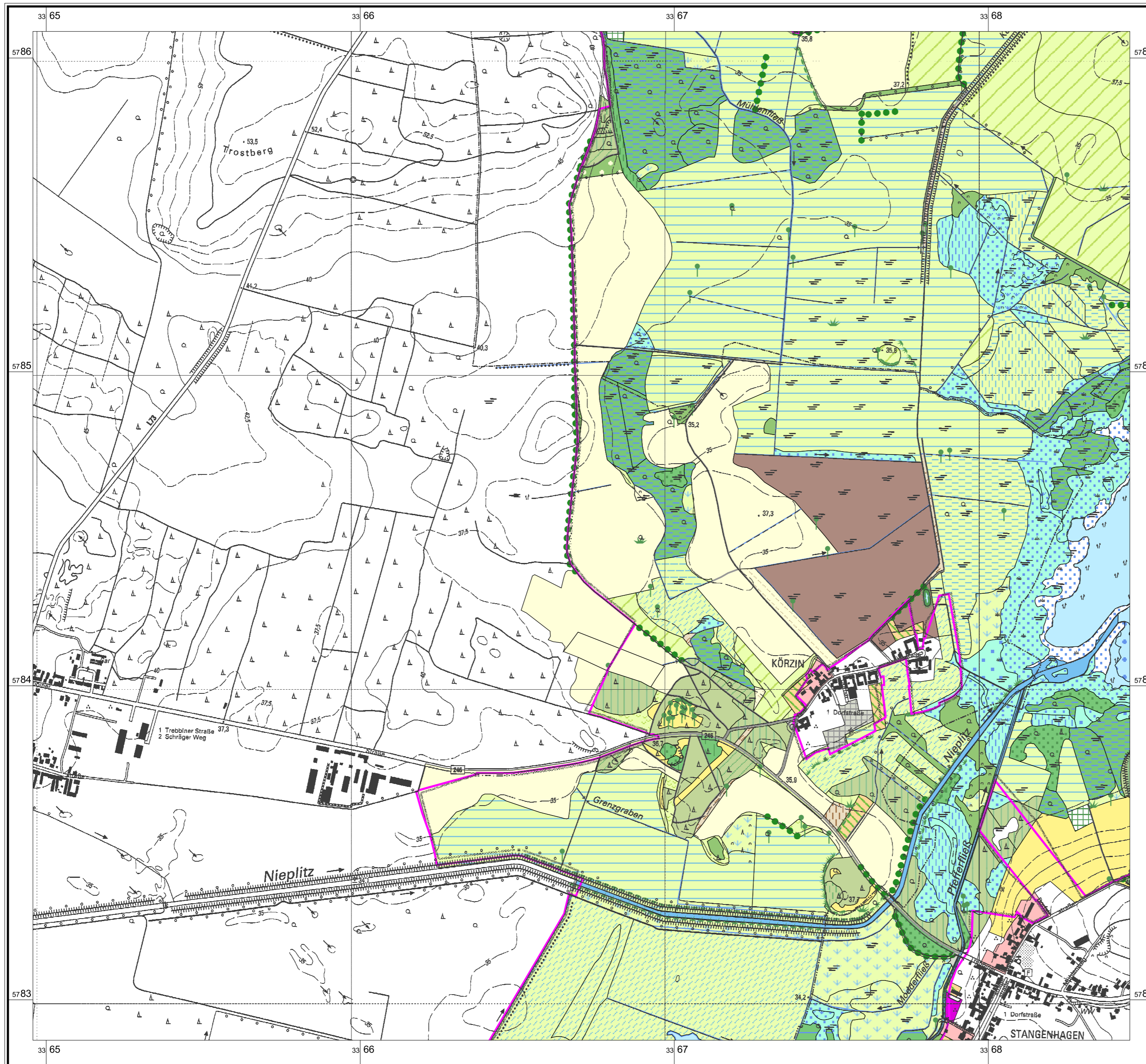
Maßstab 1:10 000
 Kartengrundlage: Topographische Karte 1:10.000 Normalausgabe
 Koordinatensystem ETRS 89, Bezugsellipsoid GRS80
 © GeoBasis-DE/LGB, 2012

Auftraggeber:
 Landesamt für Umwelt Brandenburg
 Seeburger Chaussee 2
 14476 Potsdam, OT Groß Glienicke

Bearbeitung: LUP GmbH
 Stand: 23.05.2016
 Kartographie: LFU / O2

Auftragnehmer: Luftbild Umwelt Planung GmbH
 Gr. Weinmeisterstr. 3a
 14469 Potsdam





Biotypengruppen

- | | |
|---|---|
| Seen, incl. Mooreseen; Altarme | geomorphologische, anthropogene und kulturhistorische Sonderbiotope |
| temporäre und ganzjährig wasserführende Kleingewässer | Siedlungsbiotope |
| Röhrichtgesellschaften | Kanäle und Gräben |
| ruderaler Pionier-, Gras- und Staudenfluren | Waldmäntel |
| saure Arm- und Zwischenmoore (gehölzfrei) | Laubgebüsche, Feldgehölze, Hecken und Windschutzstreifen |
| nährstoffreiche Moore und Sümpfe | Alleen und Baumreihen |
| Röhrichte der nährstoffreichen Moore und Sümpfe | Verkehrsflächen |
| Seggenriede der nährstoffreichen Moore und Sümpfe | temporäre und ganzjährig wasserführende Kleingewässer |
| nährstoffreiche Moore und Sümpfe (> 10% Gehölzdeckung) | Laubgebüsche; Feldgehölze |
| Gras- und Staudenfluren | Solitärbäume und Baumgruppen |
| Feuchtwiesen und Feuchtwäiden | Grenze FFH-Gebiet "Nuthe-Nieplitz-Niederung" |
| Großseggenwiesen | |
| Feuchtwiesen nährstoffreicher Standorte | |
| wechselfeuchtes Auengrünland; Feuchtwäiden und Flutrasen; wiedervernässtes Grasland | |
| Frischwiesen, -weiden und Scherrasen | |
| Grünlandbrachen und Staudenfluren feuchter Standorte | |
| Grünlandbrachen und Staudenfluren frischer Standorte | |
| Grünlandbrachen und Staudenfluren trockener Standorte | |
| Trockenrasen | |
| Sandtrockenrasen | |
| Laubgebüsche; Feldgehölze | |
| Waldmäntel | |
| Moor- und Bruchwälder | |
| Rodungen; Schneisen; junge Aufforstungen | |
| Vorwälder | |
| Laubholzforsten | |
| Laubholzforsten mit Nadelholzanteil | |
| Nadelholzforsten | |
| Nadelholzforsten mit Laubholzanteil | |
| intensiv genutzte Äcker | |
| Gärten | |

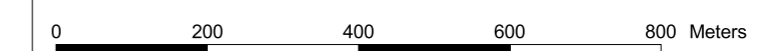
Managementplanung Natura 2000 im Land Brandenburg



Gefördert durch den Europäischen Landwirtschaftsfonds für die Entwicklung des ländlichen Raums (ELER) und durch das Land Brandenburg

FFH-Gebiet Nuthe-Nieplitz-Niederung

Karte 2.9: Biotope

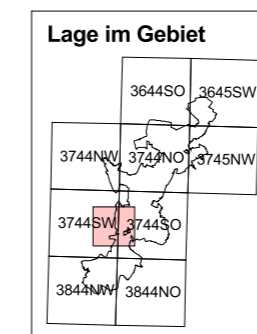


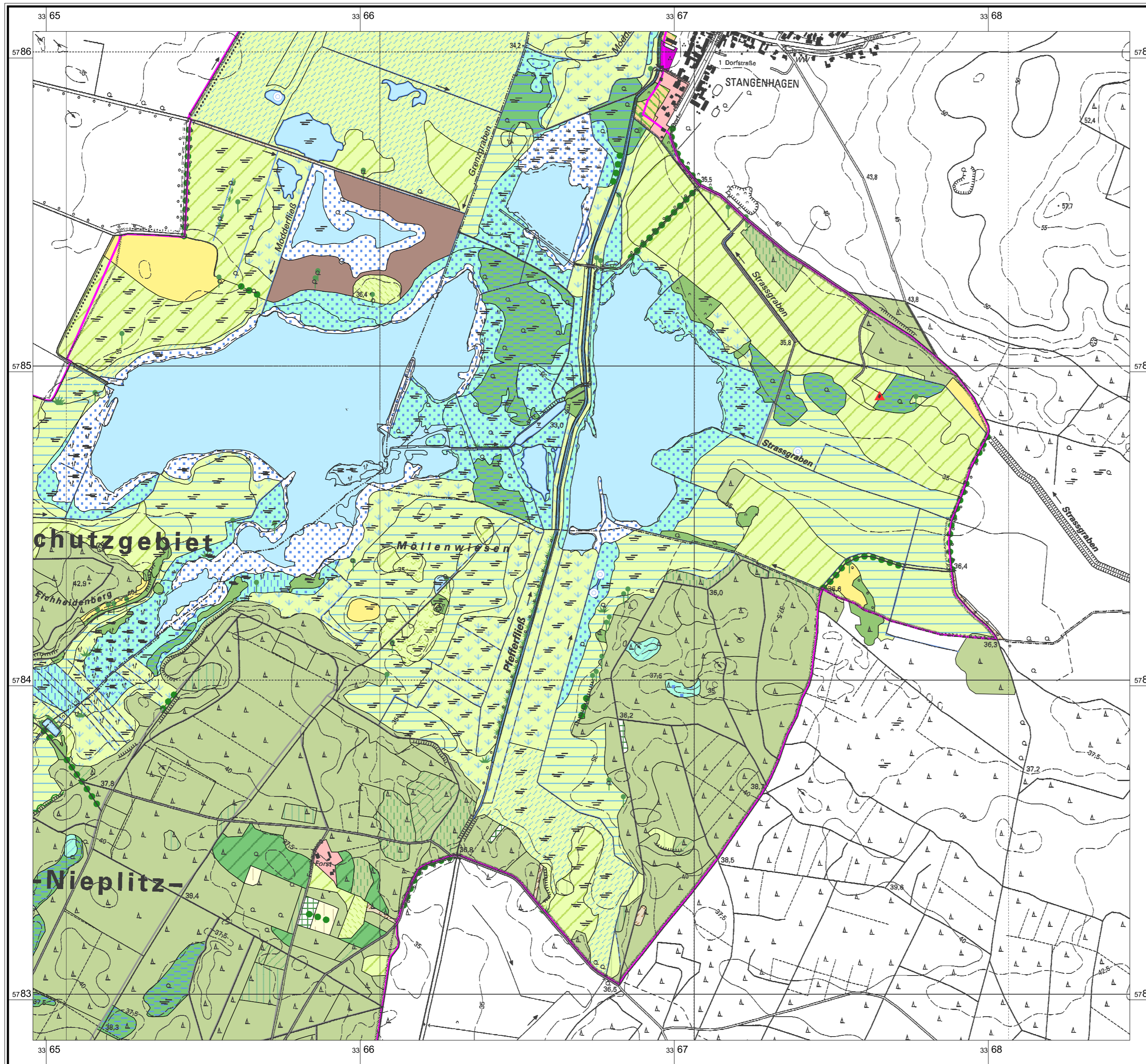
Maßstab 1:10 000
 Kartengrundlage: Topographische Karte 1:10.000 Normalausgabe
 Koordinatensystem ETRS 89, Bezugseipsoid GRS80
 © GeoBasis-DE/LGB, 2012

Auftraggeber:
 Landesamt für Umwelt Brandenburg
 Seeburger Chaussee 2
 14476 Potsdam, OT Groß Glienicke

Bearbeitung: LUP GmbH
 Stand: 23.05.2016
 Kartographie: LFU / O2

Auftragnehmer: Luftbild Umwelt Planung GmbH
 Gr. Weinmeisterstr. 3a
 14469 Potsdam





Biotoypengruppen

- | | |
|---|---|
| Seen, incl. Mooreseen; Altarme | geomorphologische, anthropogene und kulturhistorische Sonderbiotope |
| temporäre und ganzjährig wasserführende Kleingewässer | Siedlungsbiotope |
| Röhrichtgesellschaften | Kanäle und Gräben |
| ruderaler Pionier-, Gras- und Staudenfluren | Waldmäntel |
| saure Arm- und Zwischenmoore (gehölzfrei) | Laubgebüsche, Feldgehölze, Hecken und Windschutzstreifen |
| nährstoffreiche Moore und Sümpfe | Alleen und Baumreihen |
| Röhrichte der nährstoffreichen Moore und Sümpfe | Verkehrsflächen |
| Seggenriede der nährstoffreichen Moore und Sümpfe | temporäre und ganzjährig wasserführende Kleingewässer |
| nährstoffreiche Moore und Sümpfe (> 10% Gehölzdeckung) | Laubgebüsche; Feldgehölze |
| Gras- und Staudenfluren | Solitärbäume und Baumgruppen |
| Feuchtwiesen und Feuchtwäiden | Grenze FFH-Gebiet "Nuthe-Nieplitz-Niederung" |
| Großseggenwiesen | |
| Feuchtwiesen nährstoffreicher Standorte | |
| wechselfeuchtes Auengrünland; Feuchtwäiden und Flutrasen; wiedervernässtes Grasland | |
| Frischwiesen, -weiden und Scherrasen | |
| Grünlandbrachen und Staudenfluren feuchter Standorte | |
| Grünlandbrachen und Staudenfluren frischer Standorte | |
| Grünlandbrachen und Staudenfluren trockener Standorte | |
| Trockenrasen | |
| Sandtrockenrasen | |
| Laubgebüsche; Feldgehölze | |
| Waldmäntel | |
| Moor- und Bruchwälder | |
| Rodungen; Schneisen; junge Aufforstungen | |
| Vorwälder | |
| Laubholzforsten | |
| Laubholzforsten mit Nadelholzanteil | |
| Nadelholzforsten | |
| Nadelholzforsten mit Laubholzanteil | |
| intensiv genutzte Äcker | |
| Gärten | |

Managementplanung Natura 2000 im Land Brandenburg



Gefördert durch den Europäischen Landwirtschaftsfonds für die Entwicklung des ländlichen Raums (ELER) und durch das Land Brandenburg

FFH-Gebiet Nuthe-Nieplitz-Niederung

Karte 2.10: Biotope

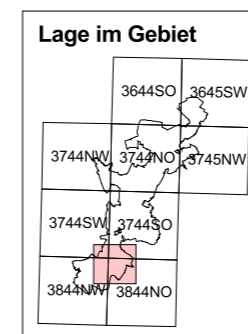


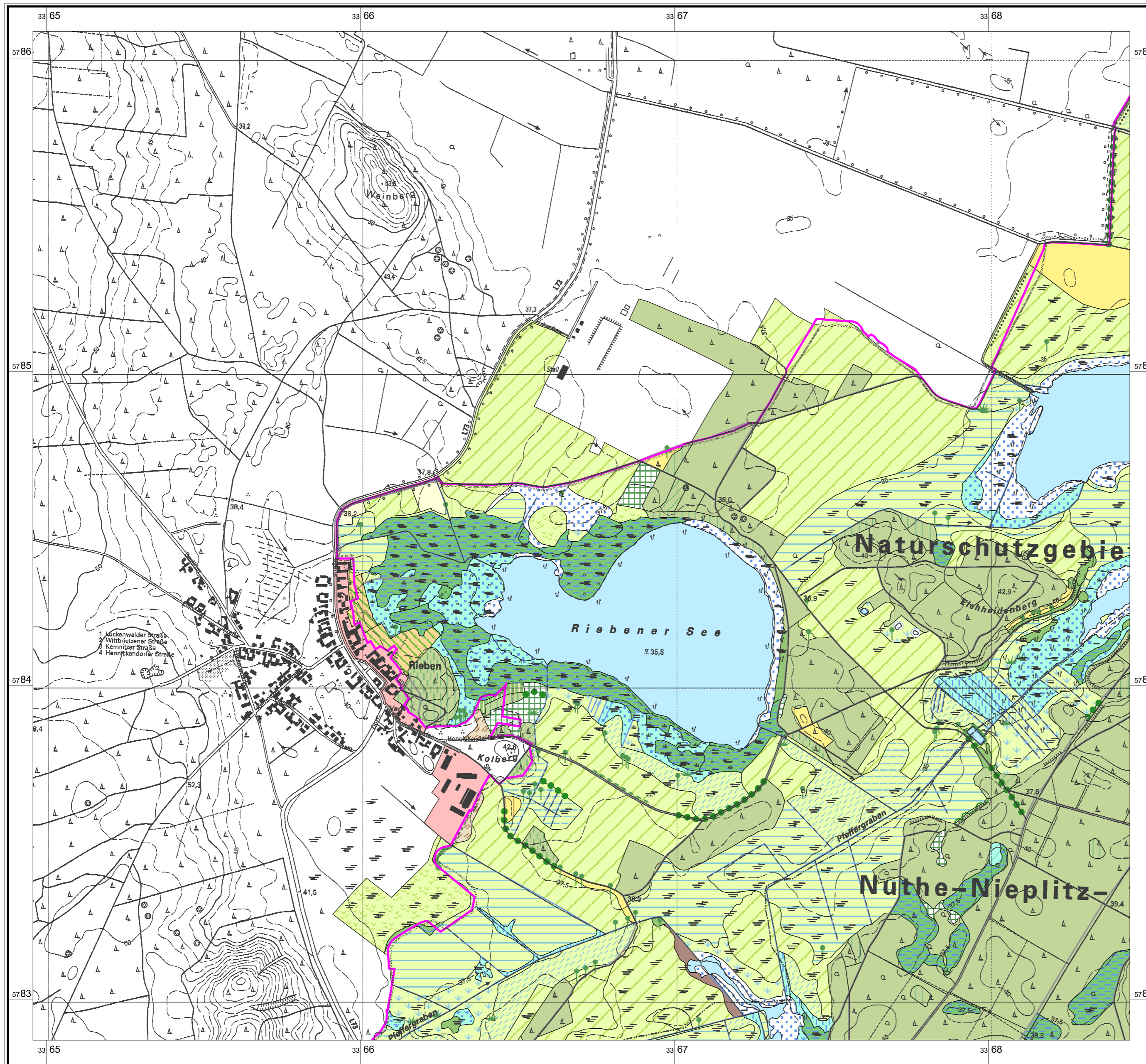
Maßstab 1:10 000
 Kartengrundlage: Topographische Karte 1:10.000 Normalausgabe
 Koordinatensystem ETRS 89, Bezugseipsoid GRS80
 © GeoBasis-DE/LGB, 2012

Auftraggeber:
 Landesamt für Umwelt Brandenburg
 Seeburger Chaussee 2
 14476 Potsdam, OT Groß Glienicke

Bearbeitung: LUP GmbH
 Stand: 23.05.2016
 Kartographie: LfU / O2

Auftragnehmer: Luftbild Umwelt Planung GmbH
 Gr. Weinmeisterstr. 3a
 14469 Potsdam





Biotoptypengruppen

- | | |
|---|---|
| Seen, incl. Mooreseen; Altarme | geomorphologische, anthropogene und kulturhistorische Sonderbiotope |
| temporäre und ganzjährig wasserführende Kleingewässer | Siedlungsbiotope |
| Röhrichtgesellschaften | Kanäle und Gräben |
| ruderales Pionier-, Gras- und Staudenfluren | Waldmäntel |
| saure Arm- und Zwischenmoore (gehölzfrei) | Laubgebüsche, Feldgehölze, Hecken und Windschutzstreifen |
| nährstoffreiche Moore und Sümpfe | Alleen und Baumreihen |
| Röhrichte der nährstoffreichen Moore und Sümpfe | Verkehrsflächen |
| Seggenriede der nährstoffreichen Moore und Sümpfe | temporäre und ganzjährig wasserführende Kleingewässer |
| nährstoffreiche Moore und Sümpfe (> 10% Gehölzdeckung) | Laubgebüsche; Feldgehölze |
| Gras- und Staudenfluren | Solitärbäume und Baumgruppen |
| Feuchtwiesen und Feuchtwäiden | Grenze FFH-Gebiet "Nuthe-Nieplitz-Niederung" |
| Großseggenwiesen | |
| Feuchtwiesen nährstoffreicher Standorte | |
| wechselfeuchtes Auengrünland; Feuchtwäiden und Flutrasen; wiedervermässertes Grasland | |
| Frischwiesen, -weiden und Scherrasen | |
| Grünlandbrachen und Staudenfluren feuchter Standorte | |
| Grünlandbrachen und Staudenfluren frischer Standorte | |
| Grünlandbrachen und Staudenfluren trockener Standorte | |
| Trockenrasen | |
| Sandtrockenrasen | |
| Laubgebüsche; Feldgehölze | |
| Waldmäntel | |
| Moor- und Bruchwälder | |
| Rodungen; Schneisen; junge Aufforstungen | |
| Vorwälder | |
| Laubholzforsten | |
| Laubholzforsten mit Nadelholzanteil | |
| Nadelholzforsten | |
| Nadelholzforsten mit Laubholzanteil | |
| intensiv genutzte Äcker | |
| Gärten | |

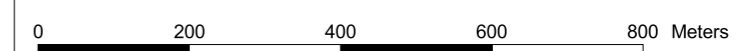
Managementplanung Natura 2000 im Land Brandenburg



Gefördert durch den Europäischen Landwirtschaftsfonds für die Entwicklung des ländlichen Raums (ELER) und durch das Land Brandenburg

FFH-Gebiet Nuthe-Nieplitz-Niederung

Karte 2.11: Biotope

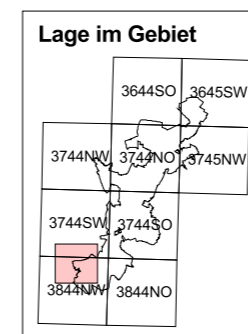


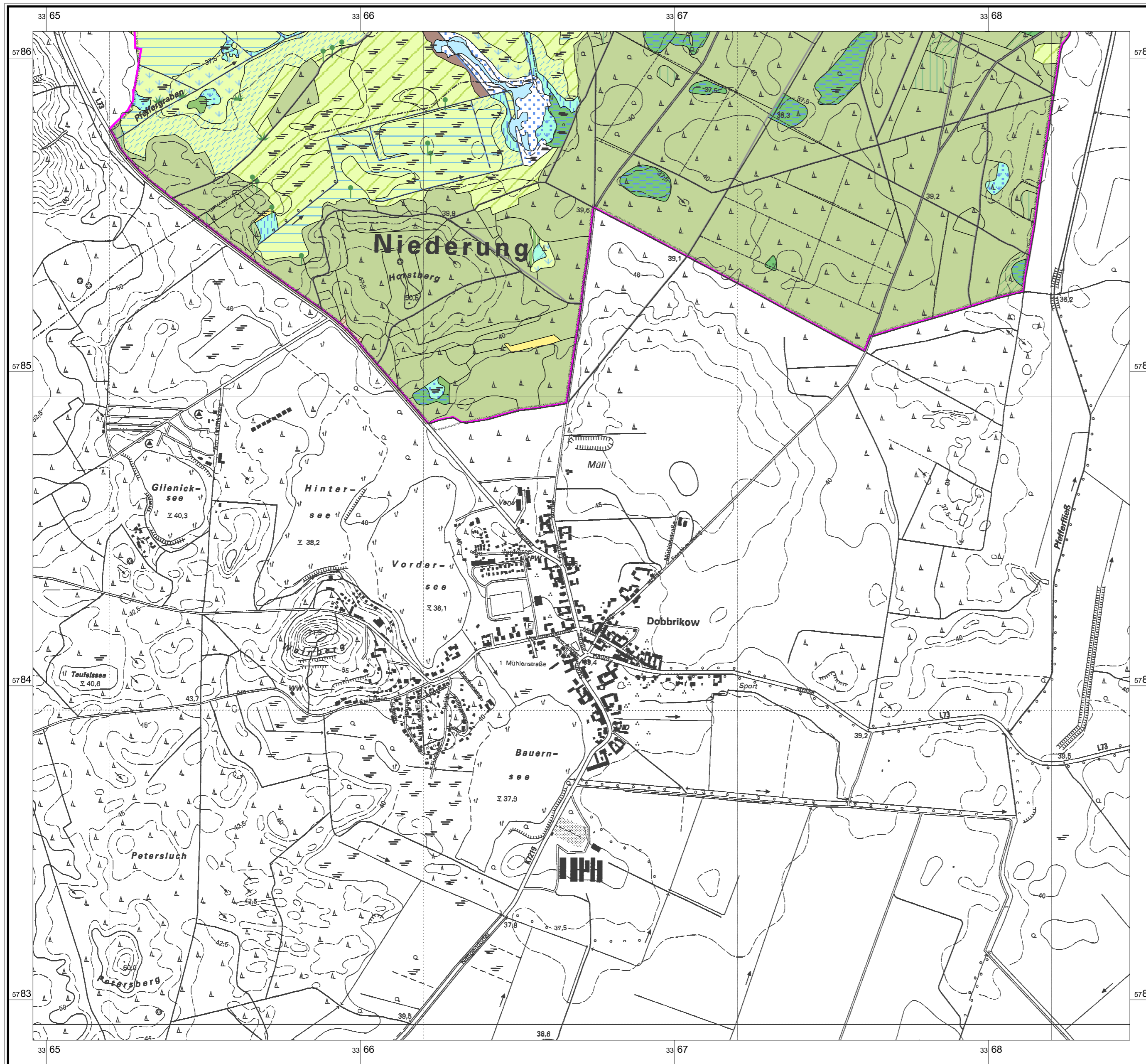
Maßstab 1:10 000
 Kartengrundlage: Topographische Karte 1:10.000 Normalausgabe
 Koordinatensystem ETRS 89, Bezugsellipsoid GRS80
 © GeoBasis-DE/LGB, 2012

Auftraggeber:
 Landesamt für Umwelt Brandenburg
 Seeburger Chaussee 2
 14476 Potsdam, OT Groß Glienicke

Bearbeitung: LUP GmbH
 Stand: 23.05.2016
 Kartographie: LFU / O2

Auftragnehmer: Luftbild Umwelt Planung GmbH
 Gr. Weinmeisterstr. 3a
 14469 Potsdam





Biotoptypengruppen

- | | |
|---|---|
| Seen, incl. Mooreseen; Altarme | geomorphologische, anthropogene und kulturhistorische Sonderbiotope |
| temporäre und ganzjährig wasserführende Kleingewässer | Siedlungsbiotope |
| Röhrichtgesellschaften | Kanäle und Gräben |
| ruderaler Pionier-, Gras- und Staudenfluren | Waldmäntel |
| saure Arm- und Zwischenmoore (gehölzfrei) | Laubgebüsche, Feldgehölze, Hecken und Windschutzstreifen |
| nährstoffreiche Moore und Sümpfe | Alleen und Baumreihen |
| Röhrichte der nährstoffreichen Moore und Sümpfe | Verkehrsflächen |
| Seggenriede der nährstoffreichen Moore und Sümpfe | temporäre und ganzjährig wasserführende Kleingewässer |
| nährstoffreiche Moore und Sümpfe (> 10% Gehölzdeckung) | Laubgebüsche; Feldgehölze |
| Gras- und Staudenfluren | Solitärbäume und Baumgruppen |
| Feuchtwiesen und Feuchtwäiden | Grenze FFH-Gebiet "Nuthe-Nieplitz-Niederung" |
| Großseggenwiesen | |
| Feuchtwiesen nährstoffreicher Standorte | |
| wechselfeuchtes Auengrünland; Feuchtwäiden und Flutrasen; wiedervermässertes Grasland | |
| Frischwiesen, -weiden und Scherrasen | |
| Grünlandbrachen und Staudenfluren feuchter Standorte | |
| Grünlandbrachen und Staudenfluren frischer Standorte | |
| Grünlandbrachen und Staudenfluren trockener Standorte | |
| Trockenrasen | |
| Sandtrockenrasen | |
| Laubgebüsche; Feldgehölze | |
| Waldmäntel | |
| Moor- und Bruchwälder | |
| Rodungen; Schneisen; junge Aufforstungen | |
| Vorwälder | |
| Laubholzforsten | |
| Laubholzforsten mit Nadelholzanteil | |
| Nadelholzforsten | |
| Nadelholzforsten mit Laubholzanteil | |
| intensiv genutzte Äcker | |
| Gärten | |

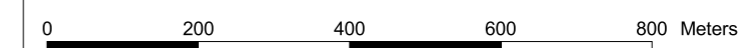
Managementplanung Natura 2000 im Land Brandenburg



Gefördert durch den Europäischen Landwirtschaftsfonds für die Entwicklung des ländlichen Raums (ELER) und durch das Land Brandenburg

FFH-Gebiet Nuthe-Nieplitz-Niederung

Karte 2.12: Biotope



Maßstab 1:10 000
 Kartogrundlage: Topographische Karte 1:10.000 Normalausgabe
 Koordinatensystem ETRS 89, Bezugseipsoid GRS80
 © GeoBasis-DE/LGB, 2012

Auftraggeber:
 Landesamt für Umwelt Brandenburg
 Seeburger Chaussee 2
 14476 Potsdam, OT Groß Glienicke

Bearbeitung: LUP GmbH
 Stand: 23.05.2016
 Kartographie: LFU / O2

Auftragnehmer: Luftbild Umwelt Planung GmbH
 Gr. Weinmeisterstr. 3a
 14469 Potsdam

