



Gefördert durch den Europäischen Landwirtschaftsfonds für die Entwicklung des ländlichen Raums (ELER) und durch das Land Brandenburg

FFH/SPA-Gebiet Nuthe-Nieplitz-Niederung

Karte 4A: Bestand/Bewertung der Vogelarten nach Anhang I V-RL und weiterer wertgebender Vogelarten -
Schwerpunkthabitate - Brutvogelarten

0 1.000 2.000 Meter

Maßstab: 1 : 15.000

Kartengrundlage: Topographische Karte 1:10.000 Normalausgabe
Koordinatensystem ETRS 89, Bezugsellipsoid GRS80
© GeoBasis-DE/LGB, 2012

Auftraggeber:
Landesamt für Umwelt Brandenburg
Seibitzer Chaussee 2
14476 Potsdam, OT Groß Glienicke

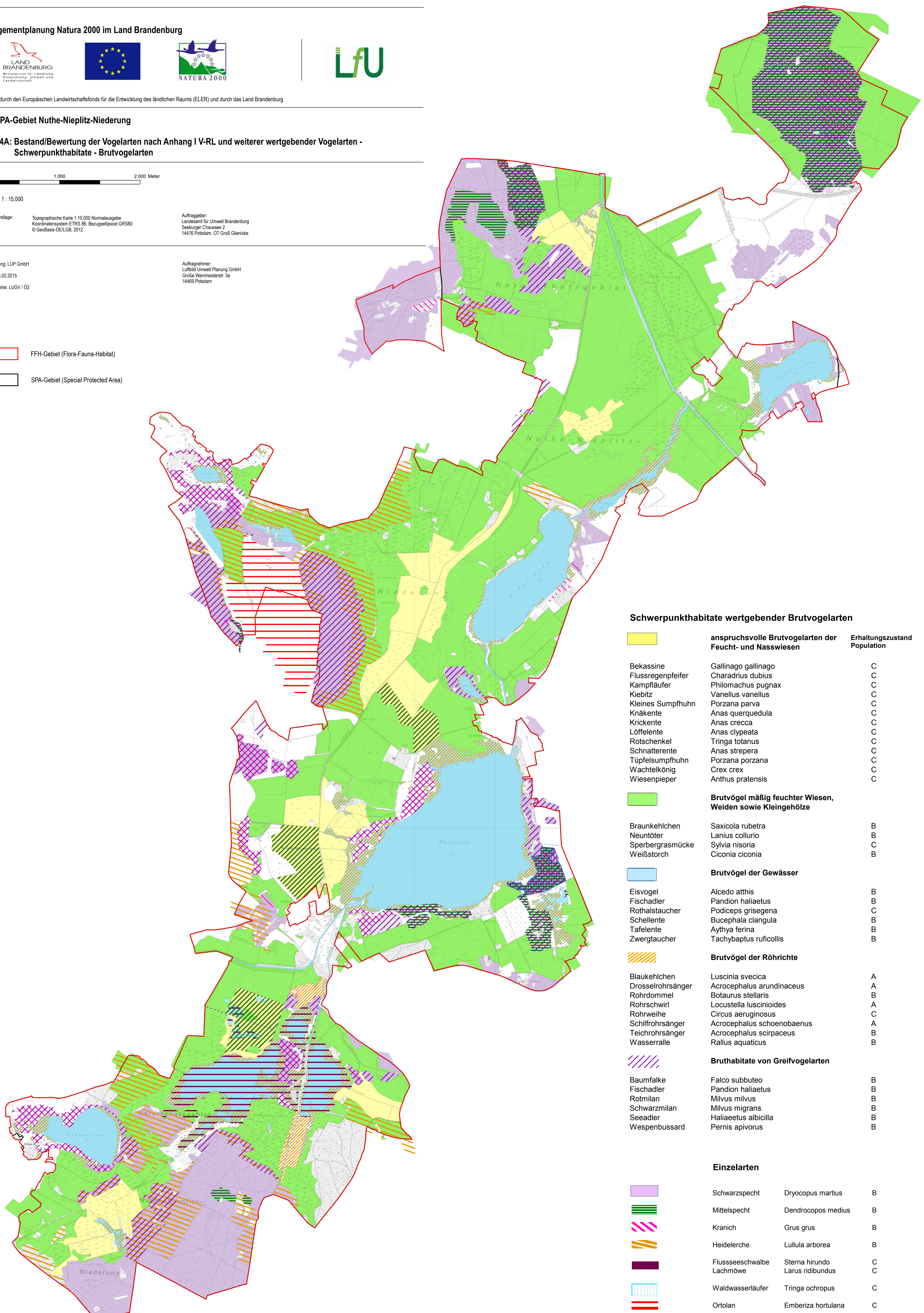
Bearbeitung: LUP GmbH

Stand: 25.02.2015

Kartographie: LUGV / 02

Auftragnehmer:
Luftbild Umwelt Planung GmbH
Große Weinmeisterstr. 3a
14469 Potsdam

- FFH-Gebiet (Flora-Fauna-Habitat)
- SPA-Gebiet (Special Protected Area)



Schwerpunkthabitate wertgebender Brutvogelarten

anspruchsvolle Brutvogelarten der Feucht- und Nasswiesen		Erhaltungszustand Population	
	Bekassine	Gallinago gallinago	C
	Flussregenpfeifer	Charadrius dubius	C
	Kampfläufer	Philomachus pugnax	C
	Kiebitz	Vanellus vanellus	C
	Kleines Sumpfhuhn	Porzana parva	C
	Knäkente	Anas querquedula	C
	Krickente	Anas crecca	C
	Löffelente	Anas clypeata	C
	Rotschenkel	Tringa totanus	C
	Schnatterente	Anas strepera	C
	Tüpfelsumpfhuhn	Porzana porzana	C
	Wachtelkönig	Crex crex	C
	Wiesenpieper	Anthus pratensis	C
	Brutvögel mäßig feuchter Wiesen, Weiden sowie Kleingehölze		
	Braunkehlchen	Saxicola rubetra	B
	Neuntöter	Lanius collurio	B
	Sperbergrasmücke	Sylvia nisoria	C
	Weißstorch	Ciconia ciconia	B
	Brutvögel der Gewässer		
	Eisvogel	Alcedo atthis	B
	Fischadler	Pandion haliaetus	B
	Rothalstaucher	Podiceps grisegena	C
	Schellente	Bucephala clangula	B
	Tafelente	Aythya ferina	B
	Zwergtaucher	Tachybaptus ruficollis	B
	Brutvögel der Röhrichte		
	Blaukehlchen	Luscinia svecica	A
	Drosselrohrsänger	Acrocephalus arundinaceus	A
	Rohrdommel	Botaurus stellaris	B
	Rohrschwirl	Locustella luscinioides	A
	Rohrweihe	Circus aeruginosus	C
	Schilfrohrsänger	Acrocephalus schoenobaenus	A
	Teichrohrsänger	Acrocephalus scirpaceus	B
	Wasserralle	Rallus aquaticus	B
	Bruthabitate von Greifvogelarten		
	Baumfalke	Falco subbuteo	B
	Fischadler	Pandion haliaetus	B
	Rotmilan	Milvus milvus	B
	Schwarzmilan	Milvus migrans	B
	Seeadler	Haliaeetus albicilla	B
	Wespenbussard	Pernis apivorus	B
	Einzelarten		
	Schwarzspecht	Dryocopus martius	B
	Mittelspecht	Dendrocopos medius	B
	Kranich	Grus grus	B
	Heidelerche	Lullula arborea	B
	Flusseeeschwalbe	Sterna hirundo	C
	Lachmöwe	Larus ridibundus	C
	Waldwasserläufer	Tringa ochropus	C
	Ortolan	Emberiza hortulana	C



Gefördert durch den Europäischen Landwirtschaftsfonds für die Entwicklung des ländlichen Raums (ELER) und durch das Land Brandenburg

FFH/SPA-Gebiet Nuthe-Nieplitz-Niederung

Karte 4B: Bestand/Bewertung der Vogelarten nach Anhang I V-RL und weiterer wertgebender Vogelarten - Nahrungs- und Rasthabitate

0 1.000 2.000 Meter

Maßstab: 1 : 15.000

Kartengrundlage: Topographische Karte 1:10.000 Normalausgabe
Koordinatensystem ETRS 89, Bezugsellipsoid GRS80
© GeoBasis-DE/LGB, 2012

Auftraggeber: Landesamt für Umwelt Brandenburg
Seeburger Chaussee 2
14476 Potsdam, OT Groß Glienicke

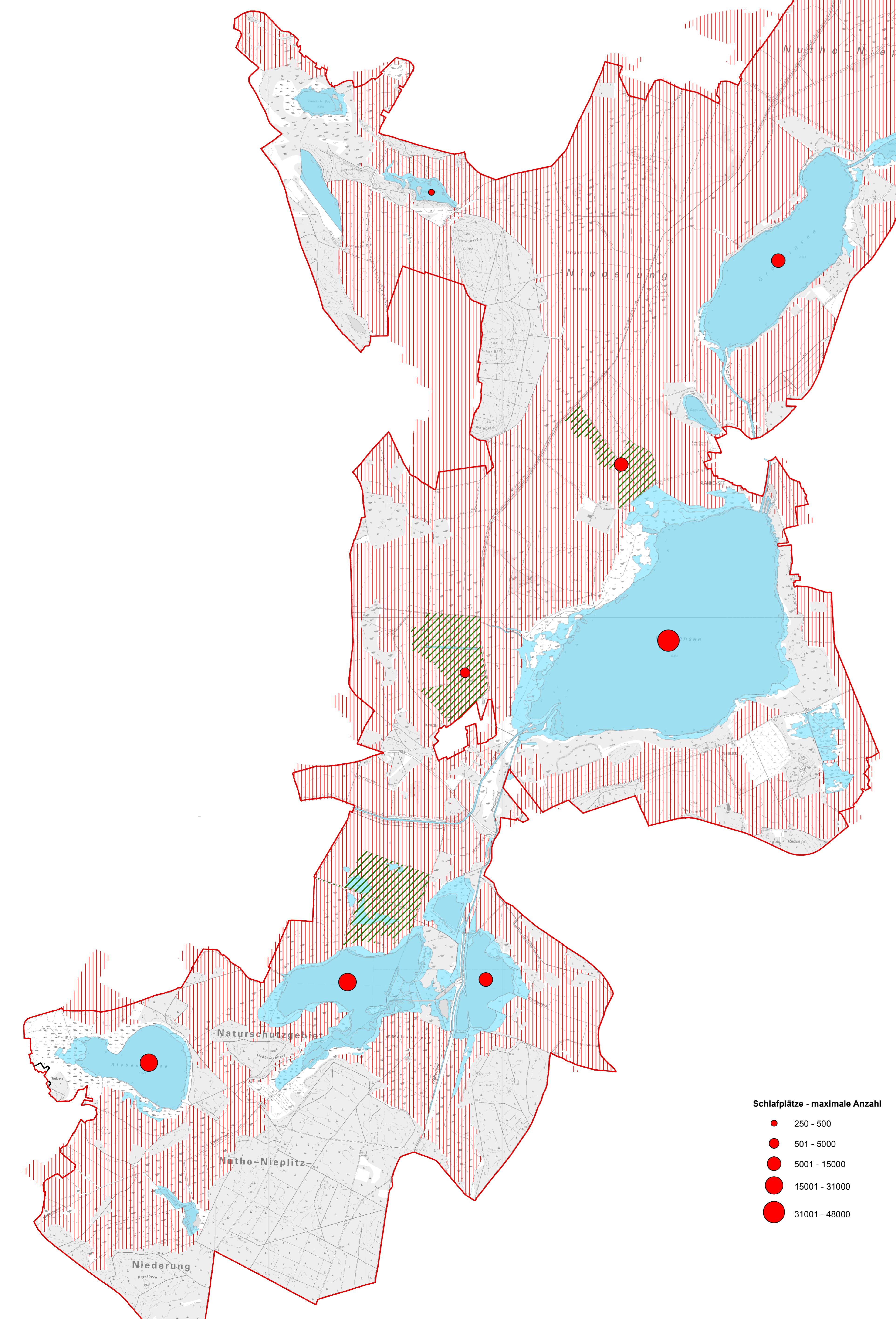
Bearbeitung: LUP GmbH

Stand: 25.02.2015

Kartographie: LUGV / 02

Auftragnehmer: Luftbild Umwelt Planung GmbH
Große Weinmeisterstr. 3a
14469 Potsdam

- FFH-Gebiet (Flora-Fauna-Habitat)
- SPA-Gebiet (Special Protected Area)



Nahrungs- und Rasthabitate von Wasservogelarten / Erhaltungszustand Population		
Blässhuhn	Fulica atra	B
Gänsesäger	Mergus merganser	B
Graureiher	Ardea cinerea	B
Haubentaucher	Podiceps cristatus	B
Höckerschwan	Cygnus olor	B
Kiebitz	Varellus vanellus	B
Knäkente	Anas querquedula	B
Kolbenente	Netta rufina	B
Kormoran	Phalacrocorax carbo	A
Krickente	Anas crecca	B
Lachmöhwe	Larus ridibundus	B
Löffelente	Anas clypeata	B
Mittelmeermöhwe	Larus michahellis	B
Pfeifente	Anas penelope	B
Raubseeschwalbe	Sterna caspia	B
Reiherente	Aythya fuligula	B
Schellente	Bucephala clangula	B
Schmattente	Anas strepera	B
Schwarzkopfmöhwe	Larus melanocephalus	C
Seeadler	Haliaeetus albicilla	B
Silbermöhwe	Larus argentatus	B
Silberreiher	Egretta alba	B
Spielfente	Anas acuta	B
Stockente	Anas platyrhynchos	B
Sturmöhwe	Larus canus	B
Tafelente	Aythya ferina	B
Trauerseeschwalbe	Chlidonias niger	B
Uferschwalbe	Riparia riparia	B
Wasserralle	Rallus aquaticus	B
Weißbartseeschwalbe	Chlidonias hybridus	B
Weißflügelseeschwalbe	Chlidonias leucopterus	B
Weißkopfmöhwe	Larus cachinnans	B
Zwergmöhwe	Larus minutus	B
Zwergsäger	Mergus albellus	B
Zwergtaucher	Tachybaptus ruficollis	B
Nahrungs- und Rasthabitate von Offenlandarten / Erhaltungszustand Population		
Bläsgans	Anser albifrons	B
Goldregenpfeifer	Pluvialis apricaria	B
Graugans	Anser anser	B
Kiebitz	Varellus vanellus	B
Kornweihe	Circus cyaneus	B
Kranich	Grus grus	B
Kurzschnabelgans	Anser brachyrhynchus	C
Merlin	Falco columbarius	B
Nonnengans	Branta leucopsis	C
Rothalsgans	Branta ruficollis	B
Saatgans Tundrasaatgans	Anser fabalis rossicus	B
Saatgans Waldsaatgans	Anser fabalis fabalis	C
Schwarzstorch	Ciconia nigra	B
Silberreiher	Egretta alba	B
Uferschwalbe	Riparia riparia	B
Wanderalke	Falco peregrinus	B
Wiesenweihe	Circus pygargus	B
Zwerggans	Anser erythropus	C
Schlafgewässer / Erhaltungszustand Population		
Bläsgans	Anser albifrons	B
Graugans	Anser anser	B
Höckerschwan	Cygnus olor	B
Kranich	Grus grus	B
Kurzschnabelgans	Anser brachyrhynchus	C
Lachmöhwe	Larus ridibundus	B
Mittelmeermöhwe	Larus michahellis	B
Nonnengans	Branta leucopsis	C
Rothalsgans	Branta ruficollis	B
Saatgans Tundrasaatgans	Anser fabalis rossicus	B
Saatgans Waldsaatgans	Anser fabalis fabalis	C
Silbermöhwe	Larus argentatus	B
Singschwan	Cygnus cygnus	B
Sturmöhwe	Larus canus	B
Weißkopfmöhwe	Larus cachinnans	B
Zwerggans	Anser erythropus	C
Zwergschwan	Cygnus columbianus	B
Nahrungs- und Rasthabitate von Limikolenarten / Erhaltungszustand Population (Verbreitungsschwerpunkte)		
Alpenstrandläufer	Calidris alpina	C
Bekassine	Gallinago gallinago	C
Bruchwasserläufer	Tringa glareola	C
Doppelschnepfe	Gallinago media	C
Dunkler Wasserläufer	Tringa erythropus	C
Flussregenpfeifer	Charadrius dubius	C
Großer Brachvogel	Numenius arquata	C
Grünschenkel	Tringa nebularia	C
Kampfläufer	Phlimachus pugnax	C
Kiebitzregenpfeifer	Pluvialis squatarola	C
Rotschenkel	Tringa totanus	C
Sandregenpfeifer	Caradrius hiaticula	C
Sichelstrandläufer	Calidris ferruginea	C
Temminckstrandläufer	Calidris temminckii	C
Waldwasserläufer	Tringa ochropus	C
Zwergschnepfe	Lymnocyclus minimus	C
Zwergstrandläufer	Calidris minuta	C

Schlafplätze - maximale Anzahl

- 250 - 500
- 501 - 5000
- 5001 - 15000
- 15001 - 31000
- 31001 - 48000



FFH/SPA-Gebiet Nuthe-Nieplitz-Niederung

Karte 4C: Bestand/Bewertung der Vogelarten nach Anhang I V-RL und weiterer wertgebender Vogelarten -
Wiesenbrüter - Habitate



Maßstab: 1 : 15.000

Kartengrundlage: Topographische Karte 1:10.000 Normalausgabe
Koordinatensystem ETRS 89, Bezugsellipsoid GRS80
© GeoBasis-DE/LGB, 2012

Auftraggeber: Landesamt für Umwelt Brandenburg
Seeburger Chaussee 2
14476 Potsdam, OT Groß Glienicke

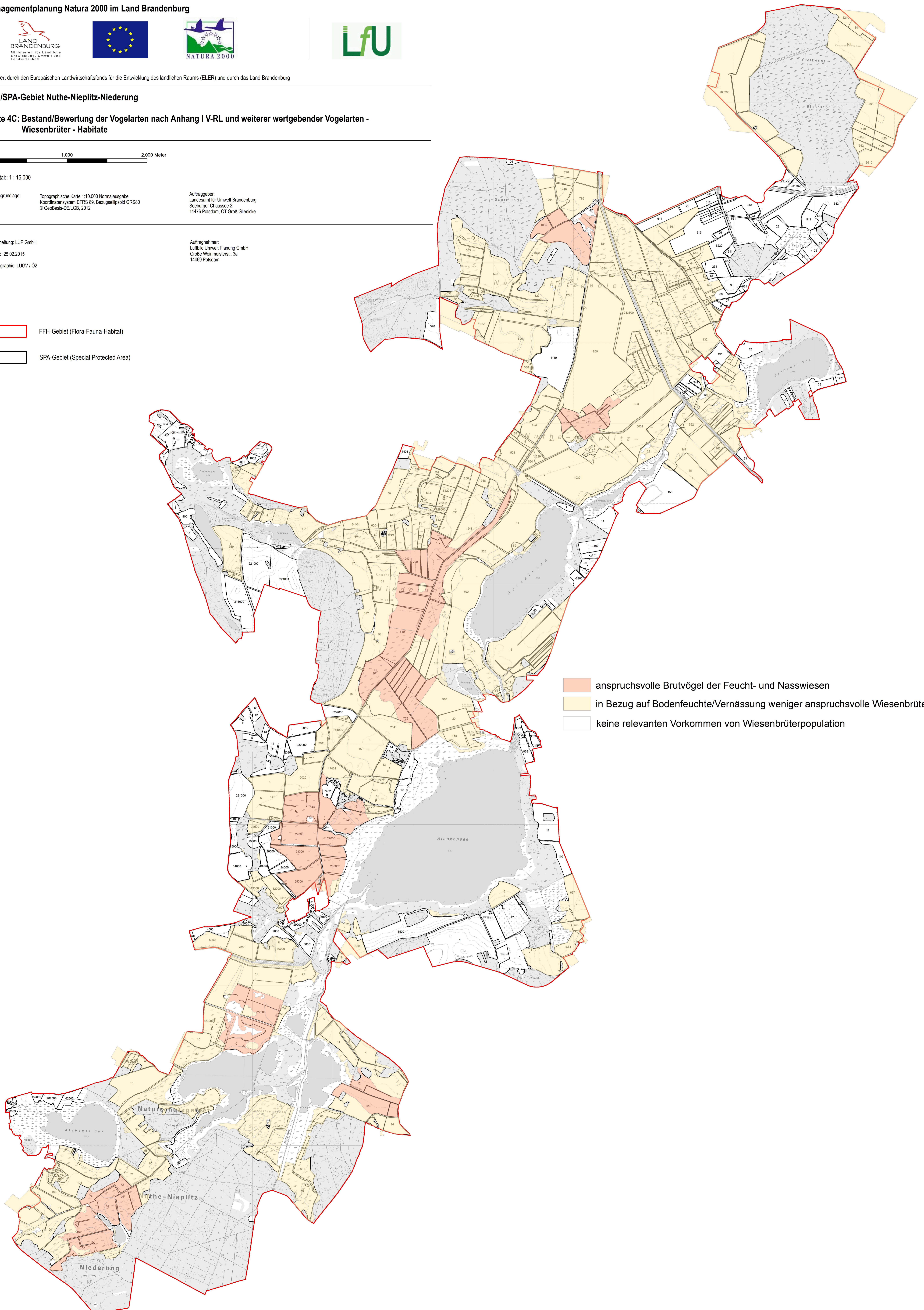
Bearbeitung: LUP GmbH

Stand: 25.02.2015

Kartographie: LUGV / OZ

Auftragnehmer: Luftbild Umwelt Planung GmbH
Große Weinmeisterstr. 3a
14469 Potsdam

- FFH-Gebiet (Flora-Fauna-Habitat)
- SPA-Gebiet (Special Protected Area)



- anspruchsvolle Brutvögel der Feucht- und Nasswiesen
- in Bezug auf Bodenfeuchte/Vernässung weniger anspruchsvolle Wiesenbrüter
- keine relevanten Vorkommen von Wiesenbrüterpopulation