

Erhaltungs- und Entwicklungsziele

Quellen und Fließgewässer mit naturnahen Strukturen

Gräben

Anthropogene Rohbodenstandorte mit naturnaher Biotopausbildung

Anthropogene Rohbodenstandorte mit naturnaher Biotopausbildung
 Rohböden in Sukzession

Wachsende Moore in natürlicher oder naturnaher Ausprägung

Gehölzbestandene Moore

Dauergrünland mit ressourcenschonender Bewirtschaftung oder Pflege

Dauergrünland mit ressourcenschonender Bewirtschaftung oder Pflege
 Typisch ausgebildetes Feuchtgrünland
 Typisch ausgebildetes reiches Feuchtgrünland
 Typisch ausgebildete Frischwiesen oder -weiden
 Aufgelassenes Grasland und Staudenfluren
 Aufgelassenes Grasland und Staudenfluren frischer Standorte
 Aufgelassenes Grasland und Staudenfluren feuchter Standorte

Standortheimische Laubgebüsche, Feldgehölze, Alleen und Baumreihen

Standortheimische Laubgebüsche, Feldgehölze, Alleen und Baumreihen

Naturnahe Wälder mit standörtlich wechselnder Baumartendominanz

Naturnahe Wälder mit standörtlich wechselnder Baumartendominanz
 Laubwälder
 Moor- und Bruchwälder
 Auen- und Erlen-Eschenwälder
 Eichen-Hainbuchenwälder
 Eichenwälder

Ackerlandschaften mit ressourcenschonender Bewirtschaftung

Ackerlandschaften mit ressourcenschonender Bewirtschaftung
 Ackerbrache

Umweltgerechte Technische Anlagen, Industrie- und Gewerbeflächen, landwirtschaftliche Betriebsstandorte

Umweltgerechte Technische Anlagen, Industrie- und Gewerbeflächen, landwirtschaftliche Betriebsstandorte

Strategien

S Zulassen der natürlichen Eigendynamik (Sukzession)
 U Umwandlung/Umbau/Überführung des Biotoptyps in einen anderen Zielbiotop
 P Pflege
 E Extensivierung/Reduzierung des Trophiezustandes
 W Verbesserung/Sanierung des Wasserhaushaltes
 N Schaffung naturnäherer Strukturen / Erhöhung der Strukturvielfalt

Grenze
 FFH Nuthe-Nieplitz-Niederung

Managementplanung Natura 2000 im Land Brandenburg



Gefördert durch den Europäischen Landwirtschaftsfonds für die Entwicklung des ländlichen Raums (ELER) und durch das Land Brandenburg

FFH-Gebiet Nuthe-Nieplitz-Niederung

Karte 5.1: Erhaltungs- und Entwicklungsziele

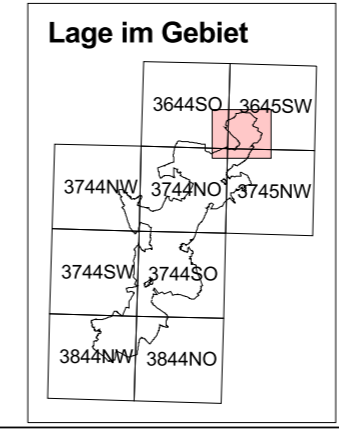


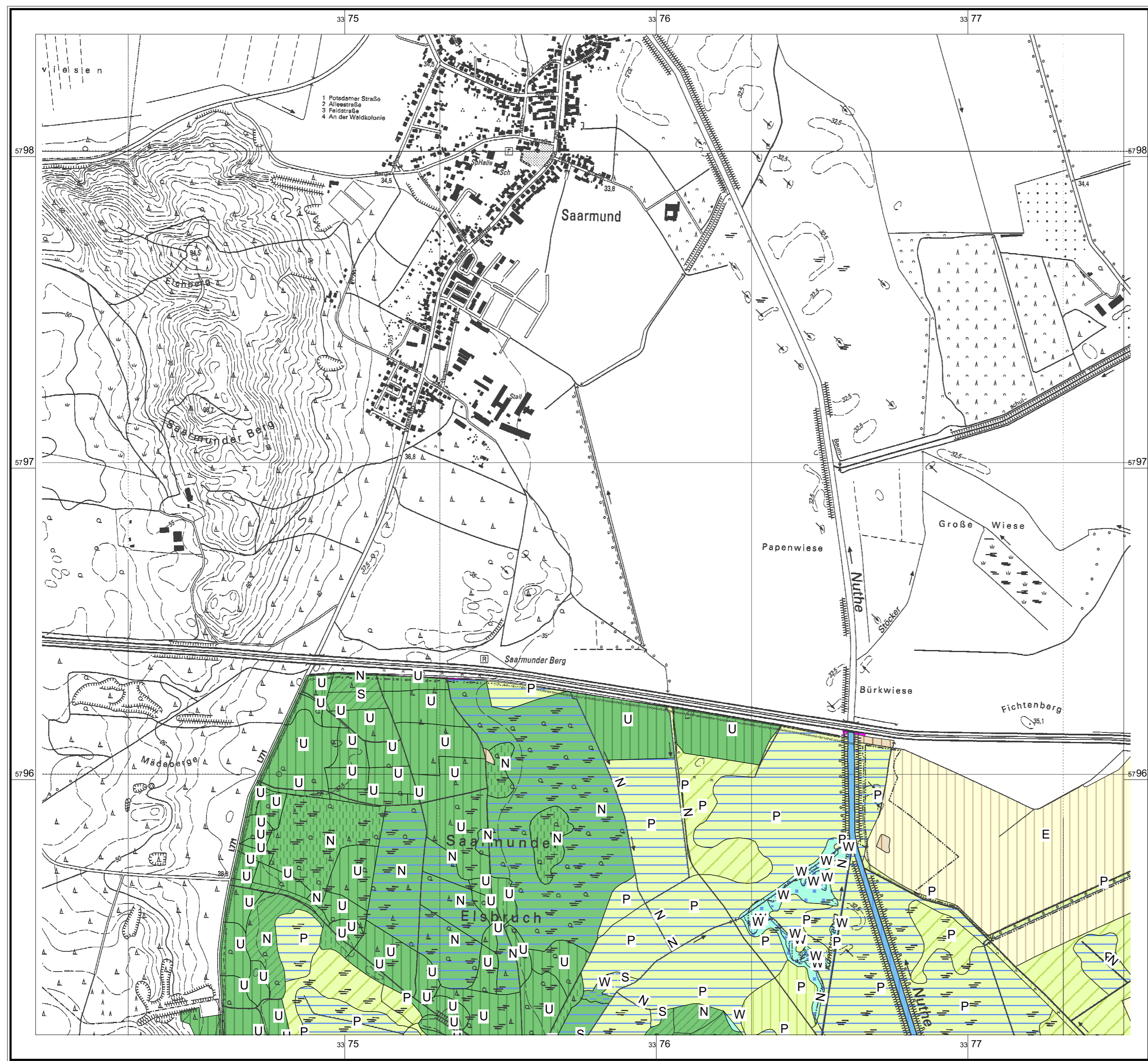
Maßstab 1:10 000
 Kartengrundlage: Topographische Karte 1:10.000 Normalausgabe
 Koordinatensystem ETRS 89, Bezugsellipsoid GRS80
 © GeoBasis-DE/LGB, 2012

Auftraggeber:
 Landesamt für Umwelt Brandenburg
 Seeburger Chaussee 2
 14476 Potsdam, OT Groß Glienicke

Bearbeitung: LUP GmbH
 Stand: 25.05.2016
 Kartographie: LfU / O2

Auftragnehmer: Luftbild Umwelt Planung GmbH
 Gr. Weinmeisterstr. 3a
 14469 Potsdam





Erhaltungs- und Entwicklungsziele

Quellen und Fließgewässer mit naturnahen Strukturen

Gräben

Anthropogene Rohbodenstandorte mit naturnaher Biotopausbildung

Anthropogene Rohbodenstandorte mit naturnaher Biotopausbildung
 Rohböden in Sukzession

Wachsende Moore in natürlicher oder naturnaher Ausprägung

Gehölzbestandene Moore

Dauergrünland mit ressourcenschonender Bewirtschaftung oder Pflege

Dauergrünland mit ressourcenschonender Bewirtschaftung oder Pflege
 Typisch ausgebildetes Feuchtgrünland
 Typisch ausgebildetes reiches Feuchtgrünland
 Typisch ausgebildete Frischwiesen oder -weiden
 Aufgelassenes Grasland und Staudenfluren
 Aufgelassenes Grasland und Staudenfluren frischer Standorte
 Aufgelassenes Grasland und Staudenfluren feuchter Standorte

Standortheimische Laubgebüsche, Feldgehölze, Alleen und Baumreihen

Standortheimische Laubgebüsche, Feldgehölze, Alleen und Baumreihen

Naturnahe Wälder mit standörtlich wechselnder Baumartendominanz

Naturnahe Wälder mit standörtlich wechselnder Baumartendominanz
 Laubwälder
 Moor- und Bruchwälder
 Auen- und Erlen-Eschenwälder
 Eichen-Hainbuchenwälder
 Eichenwälder

Ackerlandschaften mit ressourcenschonender Bewirtschaftung

Ackerlandschaften mit ressourcenschonender Bewirtschaftung
 Ackerbrache

Umweltgerechte Technische Anlagen, Industrie- und Gewerbeflächen, landwirtschaftliche Betriebsstandorte

Umweltgerechte Technische Anlagen, Industrie- und Gewerbeflächen, landwirtschaftliche Betriebsstandorte

Strategien

S Zulassen der natürlichen Eigendynamik (Sukzession)
 U Umwandlung/Umbau/Überführung des Biotoptyps in einen anderen Zielbiotop
 P Pflege
 E Extensivierung/Reduzierung des Trophiezustandes
 W Verbesserung/Sanierung des Wasserhaushaltes
 N Schaffung naturnäherer Strukturen / Erhöhung der Strukturvielfalt

Grenze FFH Nuthe-Nieplitz-Niederung

Managementplanung Natura 2000 im Land Brandenburg



Gefördert durch den Europäischen Landwirtschaftsfonds für die Entwicklung des ländlichen Raums (ELER) und durch das Land Brandenburg

FFH-Gebiet Nuthe-Nieplitz-Niederung

Karte 5.2: Erhaltungs- und Entwicklungsziele

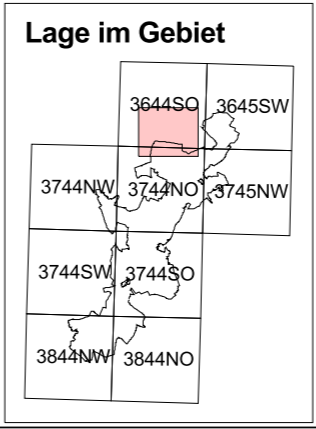


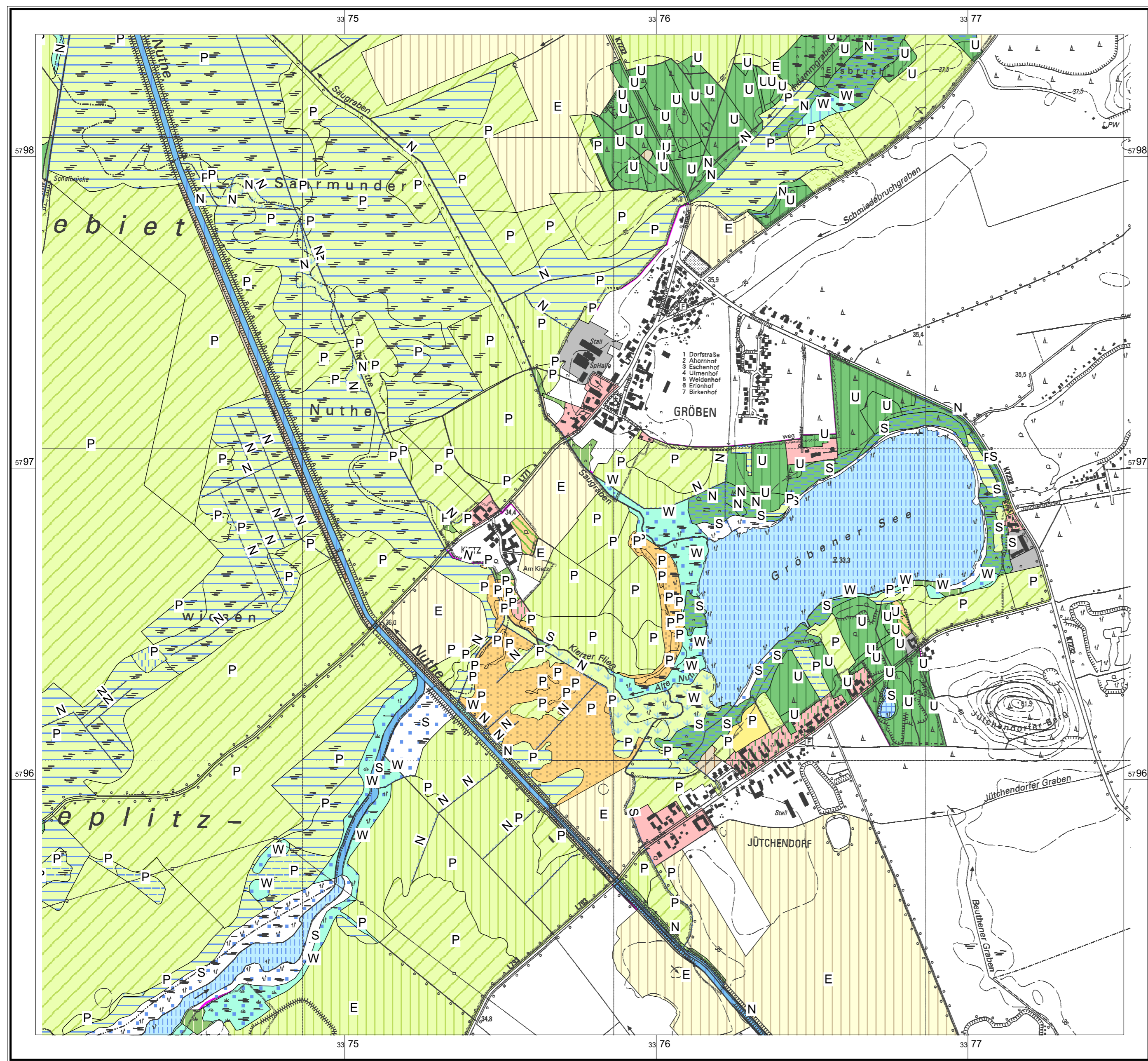
Maßstab 1:10 000
 Kartengrundlage: Topographische Karte 1:10.000 Normalausgabe Koordinatensystem ETRS 89, Bezugsellipsoid GRS80 © GeoBasis-DE/LGB, 2012

Auftraggeber:
 Landesamt für Umwelt Brandenburg
 Seeburger Chaussee 2
 14476 Potsdam, OT Groß Glienicke

Bearbeitung: LUP GmbH
 Stand: 25.05.2016
 Kartographie: LFU / O2

Auftragnehmer: Luftbild Umwelt Planung GmbH
 Gr. Weinmeisterstr. 3a
 14469 Potsdam





Erhaltungs- und Entwicklungsziele

Quellen und Fließgewässer mit naturnahen Strukturen

Gräben

Anthropogene Rohbodenstandorte mit naturnaher Biotopausbildung

Anthropogene Rohbodenstandorte mit naturnaher Biotopausbildung
 Rohböden in Sukzession

Wachsende Moore in natürlicher oder naturnaher Ausprägung

Gehölzbestandene Moore

Dauergrünland mit ressourcenschonender Bewirtschaftung oder Pflege

Dauergrünland mit ressourcenschonender Bewirtschaftung oder Pflege
 Typisch ausgebildetes Feuchtgrünland
 Typisch ausgebildetes reiches Feuchtgrünland
 Typisch ausgebildete Frischwiesen oder -weiden
 Aufgelassenes Grasland und Staudenfluren
 Aufgelassenes Grasland und Staudenfluren frischer Standorte
 Aufgelassenes Grasland und Staudenfluren feuchter Standorte

Standortheimische Laubgebüsche, Feldgehölze, Alleen und Baumreihen

Standortheimische Laubgebüsche, Feldgehölze, Alleen und Baumreihen

Naturnahe Wälder mit standörtlich wechselnder Baumartendominanz

Naturnahe Wälder mit standörtlich wechselnder Baumartendominanz
 Laubwälder
 Moor- und Bruchwälder
 Auen- und Erlen-Eschenwälder
 Eichen-Hainbuchenwälder
 Eichenwälder

Ackerlandschaften mit ressourcenschonender Bewirtschaftung

Ackerlandschaften mit ressourcenschonender Bewirtschaftung
 Ackerbrache

Umweltgerechte Technische Anlagen, Industrie- und Gewerbeflächen, landwirtschaftliche Betriebsstandorte

Umweltgerechte Technische Anlagen, Industrie- und Gewerbeflächen, landwirtschaftliche Betriebsstandorte

Strategien

S Zulassen der natürlichen Eigendynamik (Sukzession)
 U Umwandlung/Umbau/Überführung des Biotyps in einen anderen Zielbiotop
 P Pflege
 E Extensivierung/Reduzierung des Trophiezustandes
 W Verbesserung/Sanierung des Wasserhaushaltes
 N Schaffung naturnäherer Strukturen / Erhöhung der Strukturvielfalt

Grenze FFH Nuthe-Nieplitz-Niederung

Managementplanung Natura 2000 im Land Brandenburg



Gefördert durch den Europäischen Landwirtschaftsfonds für die Entwicklung des ländlichen Raums (ELER) und durch das Land Brandenburg

FFH-Gebiet Nuthe-Nieplitz-Niederung

Karte 5.3: Erhaltungs- und Entwicklungsziele

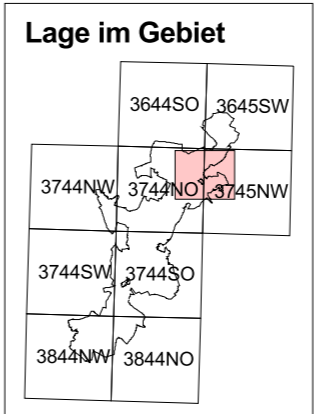


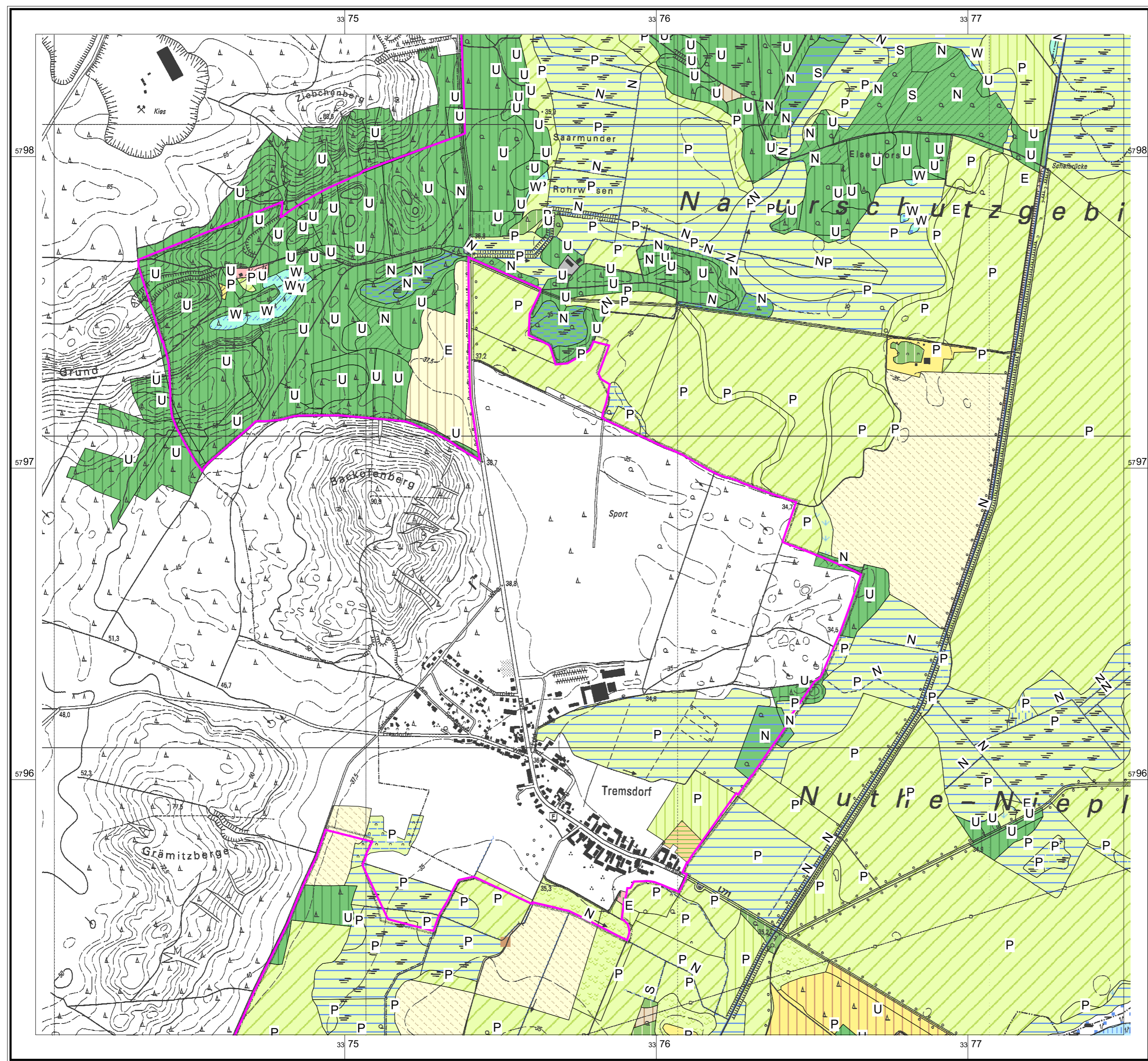
Maßstab 1:10 000
 Kartengrundlage: Topographische Karte 1:10.000 Normalausgabe
 Koordinatensystem ETRS 89, Bezugseipsoid GRS80
 © GeoBasis-DE/LGB, 2012

Auftraggeber:
 Landesamt für Umwelt Brandenburg
 Seeburger Chaussee 2
 14476 Potsdam, OT Groß Glienicke

Bearbeitung: LUP GmbH
 Stand: 25.05.2016
 Kartographie: LFU / O2

Auftragnehmer: Luftbild Umwelt Planung GmbH
 Gr. Weinmeisterstr. 3a
 14469 Potsdam





Erhaltungs- und Entwicklungsziele

Quellen und Fließgewässer mit naturnahen Strukturen

Gräben

Anthropogene Rohbodenstandorte mit naturnaher Biotopausbildung

- Anthropogene Rohbodenstandorte mit naturnaher Biotopausbildung
- Rohböden in Sukzession

Wachsende Moore in natürlicher oder naturnaher Ausprägung

Gehölzbestandene Moore

Dauergrünland mit ressourcenschonender Bewirtschaftung oder Pflege

- Dauergrünland mit ressourcenschonender Bewirtschaftung oder Pflege
- Typisch ausgebildetes Feuchtgrünland
- Typisch ausgebildetes reiches Feuchtgrünland
- Typisch ausgebildete Frischwiesen oder -weiden

- Aufgelassenes Grasland und Staudenfluren
- Aufgelassenes Grasland und Staudenfluren frischer Standorte
- Aufgelassenes Grasland und Staudenfluren feuchter Standorte

Standortheimische Laubgebüsche, Feldgehölze, Alleen und Baumreihen

Standortheimische Laubgebüsche, Feldgehölze, Alleen und Baumreihen

Naturnahe Wälder mit standörtlich wechselnder Baumartendominanz

- Naturnahe Wälder mit standörtlich wechselnder Baumartendominanz
- Laubwälder
- Moor- und Bruchwälder
- Auen- und Erlen-Eschenwälder
- Eichen-Hainbuchenwälder
- Eichenwälder

Ackerlandschaften mit ressourcenschonender Bewirtschaftung

- Ackerlandschaften mit ressourcenschonender Bewirtschaftung
- Ackerbrache

Umweltgerechte Technische Anlagen, Industrie- und Gewerbeflächen, landwirtschaftliche Betriebsstandorte

Umweltgerechte Technische Anlagen, Industrie- und Gewerbeflächen, landwirtschaftliche Betriebsstandorte

Strategien

- S Zulassen der natürlichen Eigendynamik (Sukzession)
- U Umwandlung/Umbau/Überführung des Biotyps in einen anderen Zielbiotop
- P Pflege
- E Extensivierung/Reduzierung des Trophiezustandes
- W Verbesserung/Sanierung des Wasserhaushaltes
- N Schaffung naturnäherer Strukturen / Erhöhung der Strukturvielfalt

Grenze FFH Nuthe-Nieplitz-Niederung

Managementplanung Natura 2000 im Land Brandenburg



Gefördert durch den Europäischen Landwirtschaftsfonds für die Entwicklung des ländlichen Raums (ELER) und durch das Land Brandenburg

FFH-Gebiet Nuthe-Nieplitz-Niederung

Karte 5.4: Erhaltungs- und Entwicklungsziele

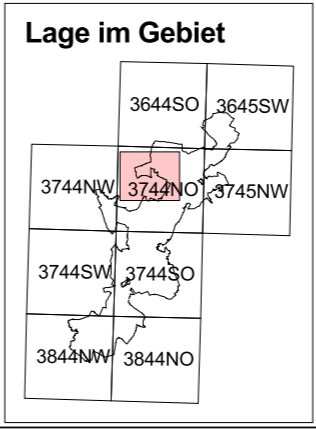


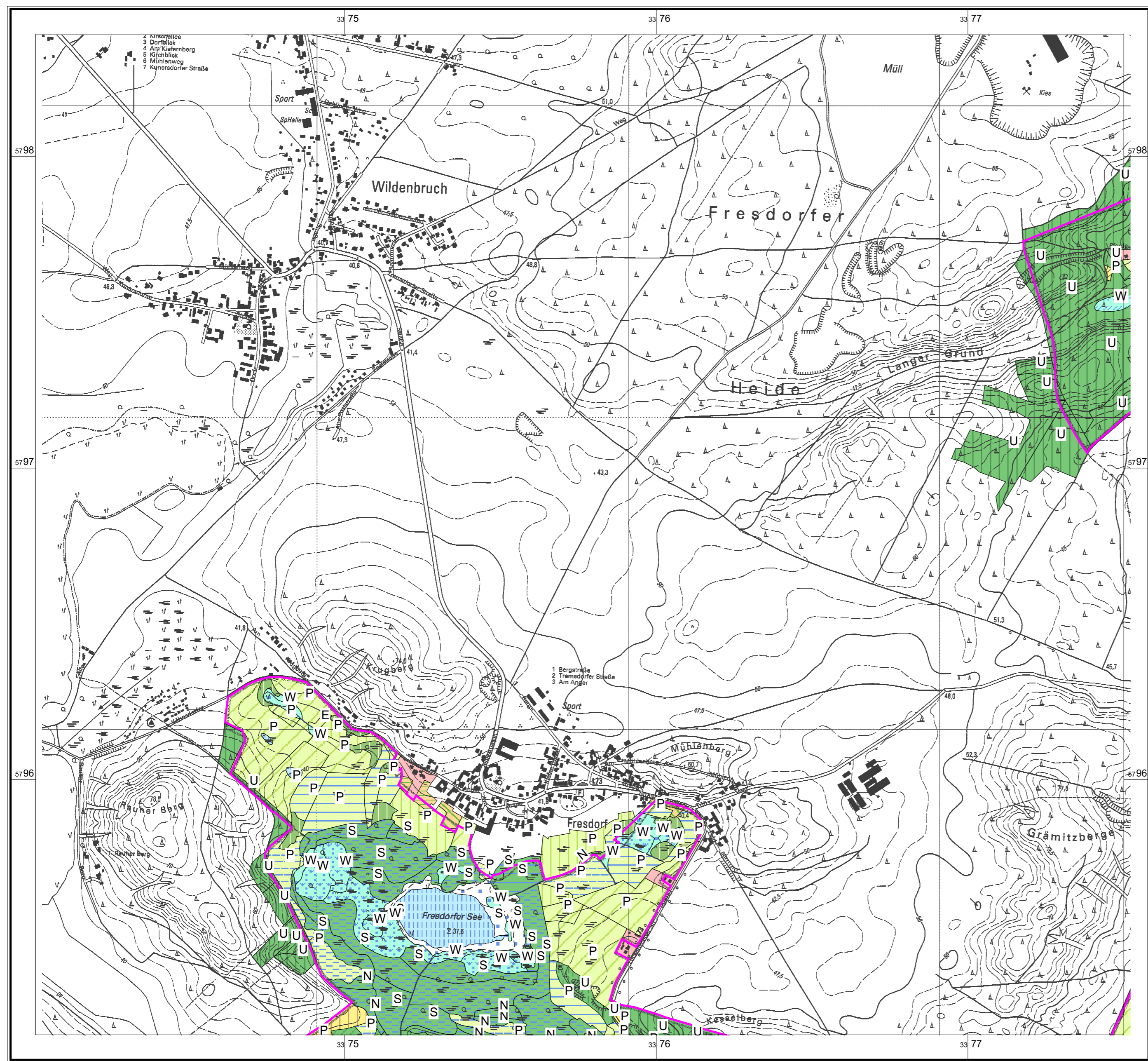
Maßstab 1:10 000
Kartengrundlage: Topographische Karte 1:10.000 Normalausgabe Koordinatensystem ETRS 89, Bezugsellipsoid GRS80 © GeoBasis-DE/LGB, 2012

Auftraggeber: Landesamt für Umwelt Brandenburg Seeburger Chaussee 2 14476 Potsdam, OT Groß Glienicke

Bearbeitung: LUP GmbH Stand: 25.05.2016 Kartographie: LFU / O2

Auftragnehmer: Luftbild Umwelt Planung GmbH Gr. Weinmeisterstr. 3a 14469 Potsdam





Erhaltungs- und Entwicklungsziele

Quellen und Fließgewässer mit naturnahen Strukturen

Gräben

Anthropogene Rohbodenstandorte mit naturnaher Biotopausbildung

- Anthropogene Rohbodenstandorte mit naturnaher Biotopausbildung
- Rohböden in Sukzession

Wachsende Moore in natürlicher oder naturnaher Ausprägung

Gehölzbestandene Moore

Dauergrünland mit ressourcenschonender Bewirtschaftung oder Pflege

- Dauergrünland mit ressourcenschonender Bewirtschaftung oder Pflege
- Typisch ausgebildetes Feuchtgrünland
- Typisch ausgebildetes reiches Feuchtgrünland
- Typisch ausgebildete Frischwiesen oder -weiden
- Aufgelassenes Grasland und Staudenfluren
- Aufgelassenes Grasland und Staudenfluren frischer Standorte
- Aufgelassenes Grasland und Staudenfluren feuchter Standorte

Standortheimische Laubgebüsche, Feldgehölze, Alleen und Baumreihen

Standortheimische Laubgebüsche, Feldgehölze, Alleen und Baumreihen

Naturnahe Wälder mit standörtlich wechselnder Baumartendominanz

- Naturnahe Wälder mit standörtlich wechselnder Baumartendominanz
- Laubwälder
- Moor- und Bruchwälder
- Auen- und Erlen-Eschenwälder
- Eichen-Hainbuchenwälder
- Eichenwälder

Ackerlandschaften mit ressourcenschonender Bewirtschaftung

- Ackerlandschaften mit ressourcenschonender Bewirtschaftung
- Ackerbrache

Umweltgerechte Technische Anlagen, Industrie- und Gewerbeflächen, landwirtschaftliche Betriebsstandorte

Umweltgerechte Technische Anlagen, Industrie- und Gewerbeflächen, landwirtschaftliche Betriebsstandorte

Strategien

- S Zulassen der natürlichen Eigendynamik (Sukzession)
- U Umwandlung/Umbau/Überführung des Biotoptyps in einen anderen Zielbiotop
- P Pflege
- E Extensivierung/Reduzierung des Trophiezustandes
- W Verbesserung/Sanierung des Wasserhaushaltes
- N Schaffung naturnäherer Strukturen / Erhöhung der Strukturvielfalt

Grenze FFH Nuthe-Nieplitz-Niederung

Managementplanung Natura 2000 im Land Brandenburg



Gefördert durch den Europäischen Landwirtschaftsfonds für die Entwicklung des ländlichen Raums (ELER) und durch das Land Brandenburg

FFH-Gebiet Nuthe-Nieplitz-Niederung

Karte 5.5: Erhaltungs- und Entwicklungsziele



Maßstab 1:10 000

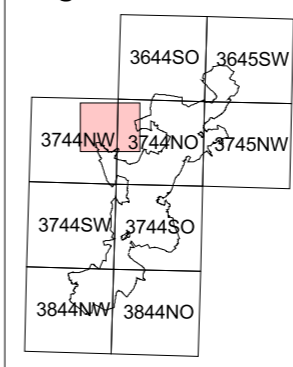
Kartengrundlage: Topographische Karte 1:10.000 Normalausgabe
Koordinatensystem ETRS 89, Bezugsellipsoid GRS80
© GeoBasis-DE/LGB, 2012

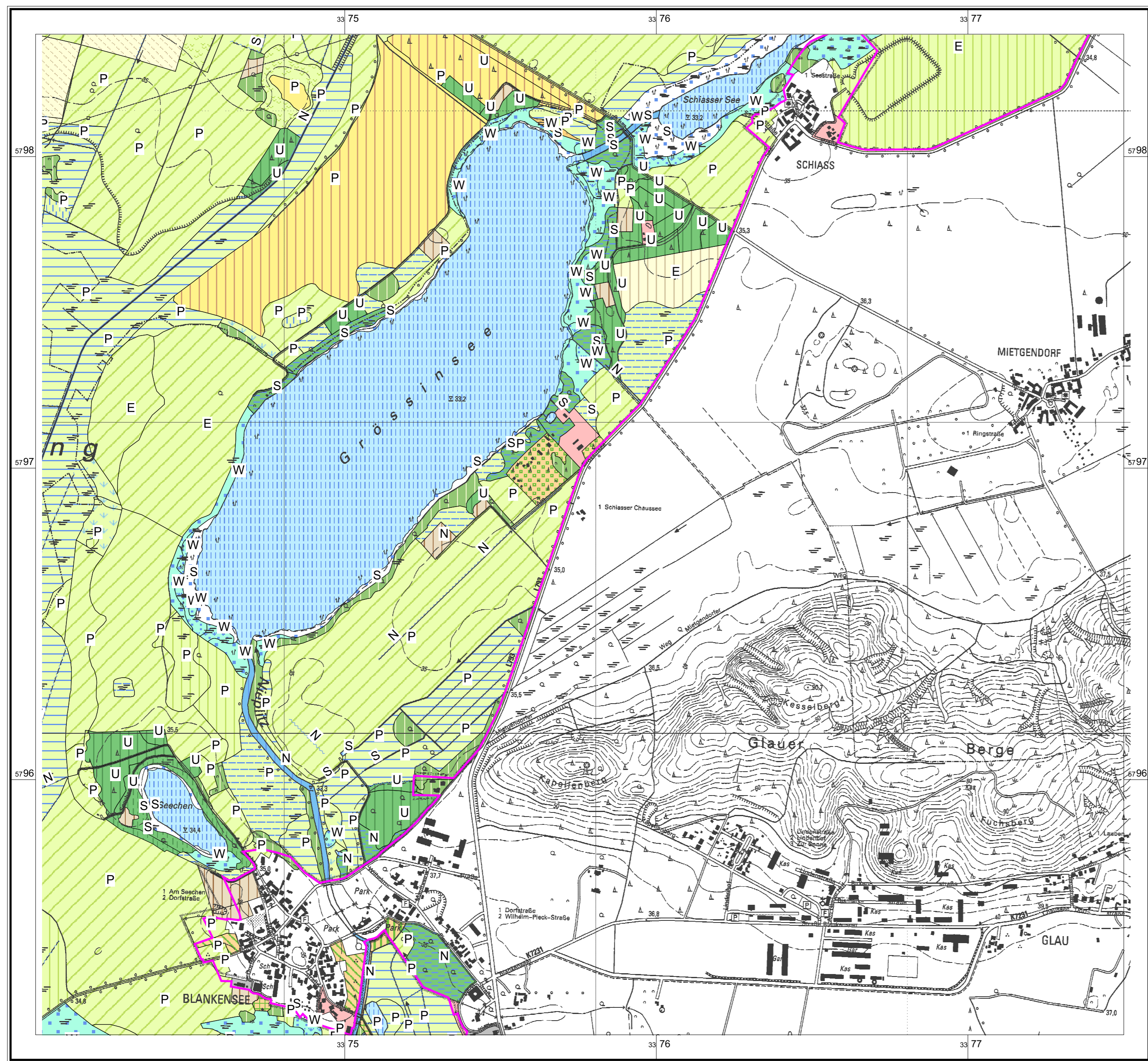
Auftraggeber:
Landesamt für Umwelt Brandenburg
Seeburger Chaussee 2
14476 Potsdam, OT Groß Glienicke

Bearbeitung: LUP GmbH
Stand: 25.05.2016
Kartographie: LFU / O2

Auftragnehmer: Luftbild Umwelt Planung GmbH
Gr. Weinmeisterstr. 3a
14469 Potsdam

Lage im Gebiet





Erhaltungs- und Entwicklungsziele

Quellen und Fließgewässer mit naturnaher Bewirtschaftung

Gräben

Anthropogene Rohbodenstandorte mit naturnaher Biotopausbildung

- Anthropogene Rohbodenstandorte mit naturnaher Biotopausbildung
- Rohböden in Sukzession

Wachsende Moore in natürlicher oder naturnaher Ausprägung

Gehölzbestandene Moore

Dauergrünland mit ressourcenschonender Bewirtschaftung oder Pflege

- Dauergrünland mit ressourcenschonender Bewirtschaftung oder Pflege
- Typisch ausgebildetes Feuchtgrünland
- Typisch ausgebildetes reiches Feuchtgrünland
- Typisch ausgebildete Frischwiesen oder -weiden
- Aufgelassenes Grasland und Staudenfluren
- Aufgelassenes Grasland und Staudenfluren frischer Standorte
- Aufgelassenes Grasland und Staudenfluren feuchter Standorte

Standortheimische Laubgebüsche, Feldgehölze, Alleen und Baumreihen

Standortheimische Laubgebüsche, Feldgehölze, Alleen und Baumreihen

Naturnahe Wälder mit standörtlich wechselnder Baumartendominanz

- Naturnahe Wälder mit standörtlich wechselnder Baumartendominanz
- Laubwälder
- Moor- und Bruchwälder
- Auen- und Erlen-Eschenwälder
- Eichen-Hainbuchenwälder
- Eichenwälder

Ackerlandschaften mit ressourcenschonender Bewirtschaftung

- Ackerlandschaften mit ressourcenschonender Bewirtschaftung
- Ackerbrache

Umweltgerechte Technische Anlagen, Industrie- und Gewerbeflächen, landwirtschaftliche Betriebsstandorte

Umweltgerechte Technische Anlagen, Industrie- und Gewerbeflächen, landwirtschaftliche Betriebsstandorte

Strategien

- S Zulassen der natürlichen Eigendynamik (Sukzession)
- U Umwandlung/Umbau/Überführung des Biotyps in einen anderen Zielbiotop
- P Pflege
- E Extensivierung/Reduzierung des Trophiezustandes
- W Verbesserung/Sanierung des Wasserhaushaltes
- N Schaffung naturnäherer Strukturen / Erhöhung der Strukturvielfalt

Grenze FFH Nuthe-Nieplitz-Niederung

Managementplanung Natura 2000 im Land Brandenburg



Gefördert durch den Europäischen Landwirtschaftsfonds für die Entwicklung des ländlichen Raums (ELER) und durch das Land Brandenburg

FFH-Gebiet Nuthe-Nieplitz-Niederung

Karte 5.6: Erhaltungs- und Entwicklungsziele

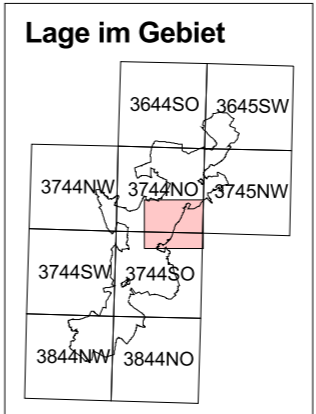


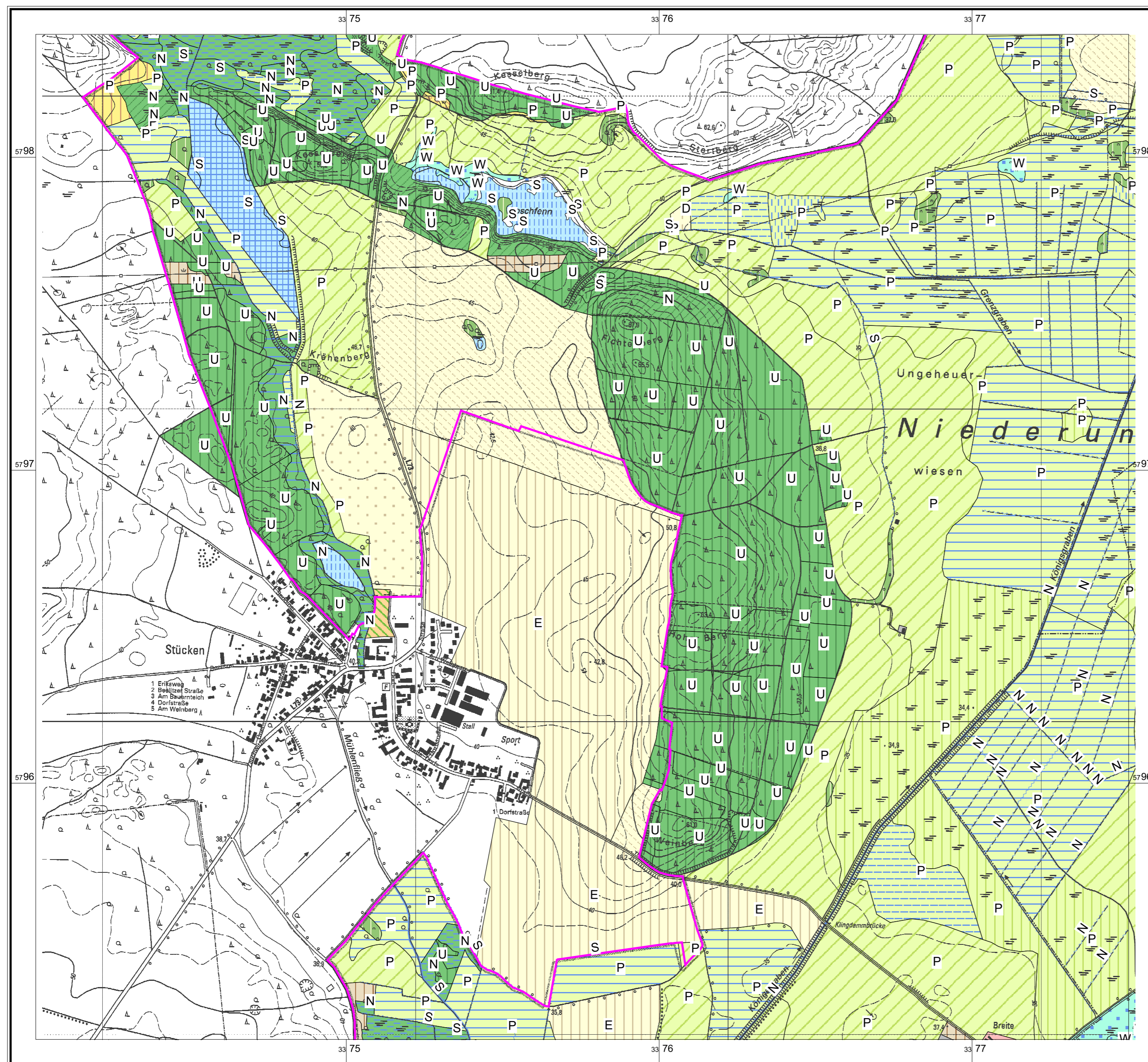
Maßstab 1:10 000
 Kartengrundlage: Topographische Karte 1:10.000 Normalausgabe
 Koordinatensystem ETRS 89, Bezugsellipsoid GRS80
 © GeoBasis-DE/LGB, 2012

Auftraggeber:
 Landesamt für Umwelt Brandenburg
 Seeburger Chaussee 2
 14476 Potsdam, OT Groß Glienicke

Bearbeitung: LUP GmbH
 Stand: 25.05.2016
 Kartographie: LFU / O2

Auftragnehmer: Luftbild Umwelt Planung GmbH
 Gr. Weinmeisterstr. 3a
 14469 Potsdam





Erhaltungs- und Entwicklungsziele

Quellen und Fließgewässer mit naturnahen Strukturen

Gräben

Anthropogene Rohbodenstandorte mit naturnaher Biotopausbildung

Anthropogene Rohbodenstandorte mit naturnaher Biotopausbildung

Rohböden in Sukzession

Wachsende Moore in natürlicher oder naturnaher Ausprägung

Gehölzbestandene Moore

Dauergrünland mit ressourcenschonender Bewirtschaftung oder Pflege

Dauergrünland mit ressourcenschonender Bewirtschaftung oder Pflege

Typisch ausgebildetes Feuchtgrünland

Typisch ausgebildetes reiches Feuchtgrünland

Typisch ausgebildete Frischwiesen oder -weiden

Aufgelassenes Grasland und Staudenfluren

Aufgelassenes Grasland und Staudenfluren frischer Standorte

Aufgelassenes Grasland und Staudenfluren feuchter Standorte

Standortheimische Laubgebüsche, Feldgehölze, Alleen und Baumreihen

Standortheimische Laubgebüsche, Feldgehölze, Alleen und Baumreihen

Naturnahe Wälder mit standörtlich wechselnder Baumartendominanz

Naturnahe Wälder mit standörtlich wechselnder Baumartendominanz

Laubwälder

Moor- und Bruchwälder

Auen- und Erlen-Eschenwälder

Eichen-Hainbuchenwälder

Eichenwälder

Ackerlandschaften mit ressourcenschonender Bewirtschaftung

Ackerlandschaften mit ressourcenschonender Bewirtschaftung

Ackerbrache

Umweltgerechte Technische Anlagen, Industrie- und Gewerbeflächen, landwirtschaftliche Betriebsstandorte

Umweltgerechte Technische Anlagen, Industrie- und Gewerbeflächen, landwirtschaftliche Betriebsstandorte

Strategien

S Zulassen der natürlichen Eigendynamik (Sukzession)

U Umwandlung/Umbau/Überführung des Biotyps in einen anderen Zielbiotop

P Pflege

E Extensivierung/Reduzierung des Trophiezustandes

W Verbesserung/Sanierung des Wasserhaushaltes

N Schaffung naturnäherer Strukturen / Erhöhung der Strukturvielfalt

Grenze FFH Nuthe-Nieplitz-Niederung

1. Erbkowweg
2. Baulitzweg
3. Am Baurteich
4. Dorfstraße
5. Am Weinberg

Managementplanung Natura 2000 im Land Brandenburg



Gefördert durch den Europäischen Landwirtschaftsfonds für die Entwicklung des ländlichen Raums (ELER) und durch das Land Brandenburg

FFH-Gebiet Nuthe-Nieplitz-Niederung

Karte 5.7: Erhaltungs- und Entwicklungsziele



Maßstab 1:10 000

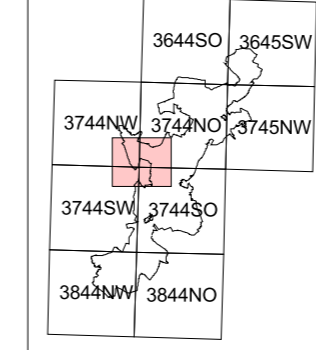
Kartengrundlage: Topographische Karte 1:10.000 Normalausgabe
Koordinatensystem ETRS 89, Bezugsellipsoid GRS80
© GeoBasis-DE/LGB, 2012

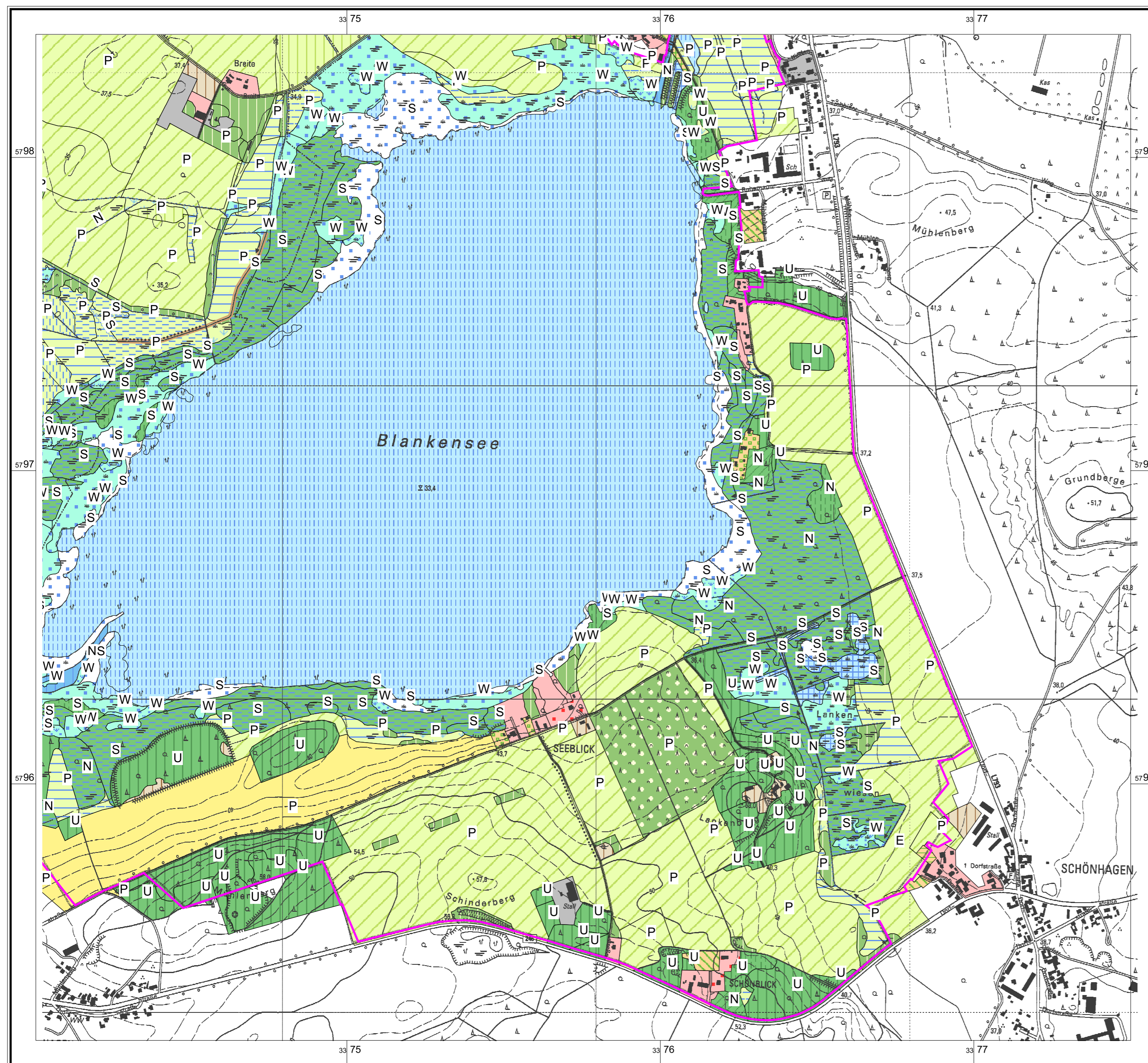
Auftraggeber:
Landesamt für Umwelt Brandenburg
Seeburger Chaussee 2
14476 Potsdam, OT Groß Glienicke

Bearbeitung: LUP GmbH
Stand: 25.05.2016
Kartographie: LFU / O2

Auftragnehmer: Luftbild Umwelt Planung GmbH
Gr. Weinmeisterstr. 3a
14469 Potsdam

Lage im Gebiet





Erhaltungs- und Entwicklungsziele

Quellen und Fließgewässer mit naturnahen Strukturen

Gräben

Anthropogene Rohbodenstandorte mit naturnaher Biotopausbildung

- Anthropogene Rohbodenstandorte mit naturnaher Biotopausbildung
- Rohböden in Sukzession

Wachsende Moore in natürlicher oder naturnaher Ausprägung

Gehölzbestandene Moore

Dauergrünland mit ressourcenschonender Bewirtschaftung oder Pflege

- Dauergrünland mit ressourcenschonender Bewirtschaftung oder Pflege
- Typisch ausgebildetes Feuchtgrünland
- Typisch ausgebildetes reiches Feuchtgrünland
- Typisch ausgebildete Frischwiesen oder -weiden
- Aufgelassenes Grasland und Staudenfluren
- Aufgelassenes Grasland und Staudenfluren frischer Standorte
- Aufgelassenes Grasland und Staudenfluren feuchter Standorte

Standortheimische Laubgebüsche, Feldgehölze, Alleen und Baumreihen

Standortheimische Laubgebüsche, Feldgehölze, Alleen und Baumreihen

Naturnahe Wälder mit standörtlich wechselnder Baumartendominanz

- Naturnahe Wälder mit standörtlich wechselnder Baumartendominanz
- Laubwälder
- Moor- und Bruchwälder
- Auen- und Erlen-Eschenwälder
- Eichen-Hainbuchenwälder
- Eichenwälder

Ackerlandschaften mit ressourcenschonender Bewirtschaftung

- Ackerlandschaften mit ressourcenschonender Bewirtschaftung
- Ackerbrache

Umweltgerechte Technische Anlagen, Industrie- und Gewerbeflächen, landwirtschaftliche Betriebsstandorte

Umweltgerechte Technische Anlagen, Industrie- und Gewerbeflächen, landwirtschaftliche Betriebsstandorte

Strategien

- S Zulassen der natürlichen Eigendynamik (Sukzession)
- U Umwandlung/Umbau/Überführung des Biotyps in einen anderen Zielbiotop
- P Pflege
- E Extensivierung/Reduzierung des Trophiezustandes
- W Verbesserung/Sanierung des Wasserhaushaltes
- N Schaffung naturnäherer Strukturen / Erhöhung der Strukturvielfalt

Grenze FFH Nuthe-Nieplitz-Niederung

Managementplanung Natura 2000 im Land Brandenburg



Gefördert durch den Europäischen Landwirtschaftsfonds für die Entwicklung des ländlichen Raums (ELER) und durch das Land Brandenburg

FFH-Gebiet Nuthe-Nieplitz-Niederung

Karte 5.8: Erhaltungs- und Entwicklungsziele

0 200 400 600 800 Meters

Maßstab 1:10 000

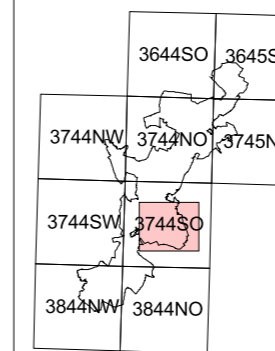
Kartogrundlage: Topographische Karte 1:10.000 Normalausgabe
Koordinatensystem ETRS 89, Bezugsellipsoid GRS80
© GeoBasis-DE/LGB, 2012

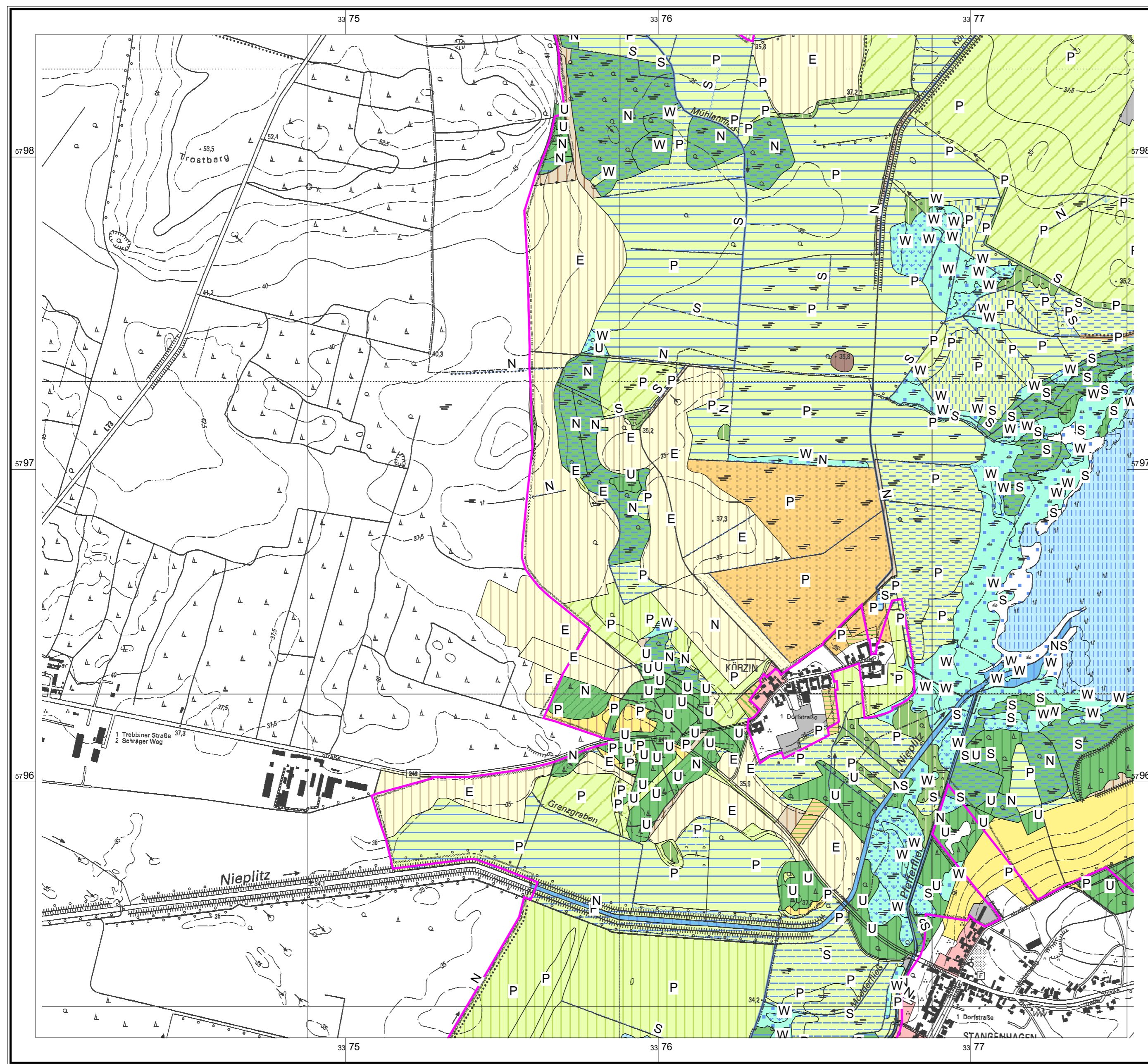
Auftraggeber:
Landesamt für Umwelt Brandenburg
Seeburger Chaussee 2
14476 Potsdam, OT Groß Glienicke

Bearbeitung: LUP GmbH
Stand: 25.05.2016
Kartographie: LFU / O2

Auftragnehmer: Luftbild Umwelt Planung GmbH
Gr. Weinmeisterstr. 3a
14469 Potsdam

Lage im Gebiet





Erhaltungs- und Entwicklungsziele

Quellen und Fließgewässer mit naturnahen Strukturen

Gräben

Anthropogene Rohbodenstandorte mit naturnaher Biotopausbildung

Anthropogene Rohbodenstandorte mit naturnaher Biotopausbildung

Rohböden in Sukzession

Wachsende Moore in natürlicher oder naturnaher Ausprägung

Gehölzbestandene Moore

Dauergrünland mit ressourcenschonender Bewirtschaftung oder Pflege

Dauergrünland mit ressourcenschonender Bewirtschaftung oder Pflege

Typisch ausgebildetes Feuchtgrünland

Typisch ausgebildetes reiches Feuchtgrünland

Typisch ausgebildete Frischwiesen oder -weiden

Aufgelassenes Grasland und Staudenfluren

Aufgelassenes Grasland und Staudenfluren frischer Standorte

Aufgelassenes Grasland und Staudenfluren feuchter Standorte

Standortheimische Laubgebüsche, Feldgehölze, Alleen und Baumreihen

Standortheimische Laubgebüsche, Feldgehölze, Alleen und Baumreihen

Naturnahe Wälder mit standörtlich wechselnder Baumartendominanz

Naturnahe Wälder mit standörtlich wechselnder Baumartendominanz

Laubwälder

Moor- und Bruchwälder

Auen- und Erlen-Eschenwälder

Eichen-Hainbuchenwälder

Eichenwälder

Ackerlandschaften mit ressourcenschonender Bewirtschaftung

Ackerlandschaften mit ressourcenschonender Bewirtschaftung

Ackerbrache

Umweltgerechte Technische Anlagen, Industrie- und Gewerbeflächen, landwirtschaftliche Betriebsstandorte

Umweltgerechte Technische Anlagen, Industrie- und Gewerbeflächen, landwirtschaftliche Betriebsstandorte

Strategien

S Zulassen der natürlichen Eigendynamik (Sukzession)

U Umwandlung/Umbau/Überführung des Biototyps in einen anderen Zielbiotop

P Pflege

E Extensivierung/Reduzierung des Trophiezustandes

W Verbesserung/Sanierung des Wasserhaushaltes

N Schaffung naturnäherer Strukturen / Erhöhung der Strukturvielfalt

Grenze FFH Nuthe-Nieplitz-Niederung

Managementplanung Natura 2000 im Land Brandenburg



Gefördert durch den Europäischen Landwirtschaftsfonds für die Entwicklung des ländlichen Raums (ELER) und durch das Land Brandenburg

FFH-Gebiet Nuthe-Nieplitz-Niederung

Karte 5.9: Erhaltungs- und Entwicklungsziele

0 200 400 600 800 Meters

Maßstab 1:10 000

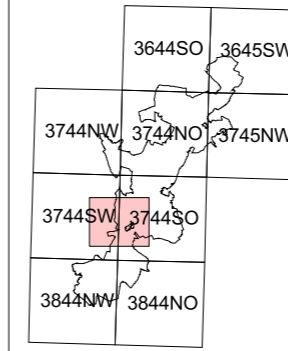
Kartengrundlage: Topographische Karte 1:10.000 Normalausgabe
Koordinatensystem ETRS 89, Bezugseipsoid GRS80
© GeoBasis-DE/LGB, 2012

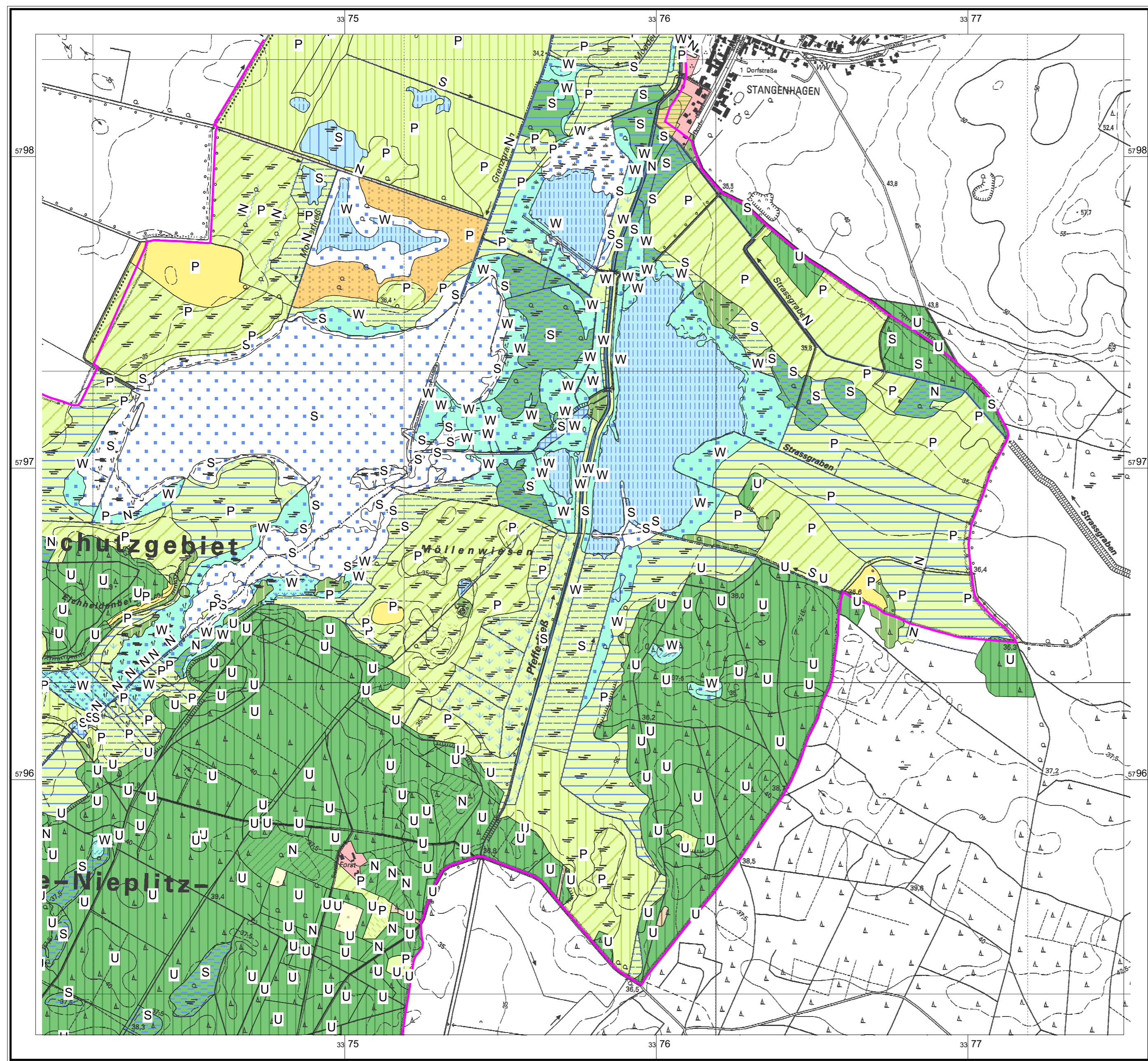
Auftraggeber:
Landesamt für Umwelt Brandenburg
Seeburger Chaussee 2
14476 Potsdam, OT Groß Glienicke

Bearbeitung: LUP GmbH
Stand: 25.05.2016
Kartographie: LFU / O2

Auftragnehmer: Luftbild Umwelt Planung GmbH
Gr. Weinmeisterstr. 3a
14469 Potsdam

Lage im Gebiet





Erhaltungs- und Entwicklungsziele

Quellen und Fließgewässer mit naturnahen Strukturen

Gräben

Anthropogene Rohbodenstandorte mit naturnaher Biotopausbildung

Anthropogene Rohbodenstandorte mit naturnaher Biotopausbildung
Rohböden in Sukzession

Wachsende Moore in natürlicher oder naturnaher Ausprägung

Gehölzbestandene Moore

Dauergrünland mit ressourcenschonender Bewirtschaftung oder Pflege

Dauergrünland mit ressourcenschonender Bewirtschaftung oder Pflege
Typisch ausgebildetes Feuchtgrünland
Typisch ausgebildetes reiches Feuchtgrünland
Typisch ausgebildete Frischwiesen oder -weiden
Aufgelassenes Grasland und Staudenfluren
Aufgelassenes Grasland und Staudenfluren frischer Standorte
Aufgelassenes Grasland und Staudenfluren feuchter Standorte

Standortheimische Laubgebüsche, Feldgehölze, Alleen und Baumreihen

Standortheimische Laubgebüsche, Feldgehölze, Alleen und Baumreihen

Naturnahe Wälder mit standörtlich wechselnder Baumartendominanz

Naturnahe Wälder mit standörtlich wechselnder Baumartendominanz
Laubwälder
Moor- und Bruchwälder
Auen- und Erlen-Eschenwälder
Eichen-Hainbuchenwälder
Eichenwälder

Ackerlandschaften mit ressourcenschonender Bewirtschaftung

Ackerlandschaften mit ressourcenschonender Bewirtschaftung
Ackerbrache

Umweltgerechte Technische Anlagen, Industrie- und Gewerbeflächen, landwirtschaftliche Betriebsstandorte

Umweltgerechte Technische Anlagen, Industrie- und Gewerbeflächen, landwirtschaftliche Betriebsstandorte

Strategien

S Zulassen der natürlichen Eigendynamik (Sukzession)
U Umwandlung/Umbau/Überführung des Biotoptyps in einen anderen Zielbiotop
P Pflege
E Extensivierung/Reduzierung des Trophiezustandes
W Verbesserung/Sanierung des Wasserhaushaltes
N Schaffung naturnäherer Strukturen / Erhöhung der Strukturvielfalt

Grenze FFH Nuthe-Nieplitz-Niederung

Managementplanung Natura 2000 im Land Brandenburg



Gefördert durch den Europäischen Landwirtschaftsfonds für die Entwicklung des ländlichen Raums (ELER) und durch das Land Brandenburg

FFH-Gebiet Nuthe-Nieplitz-Niederung

Karte 5.10: Erhaltungs- und Entwicklungsziele

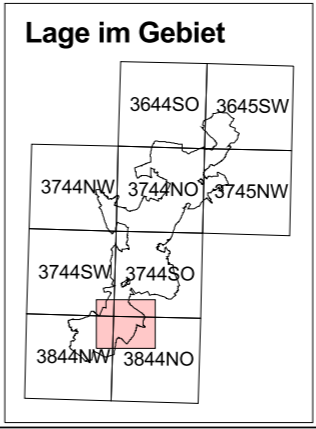


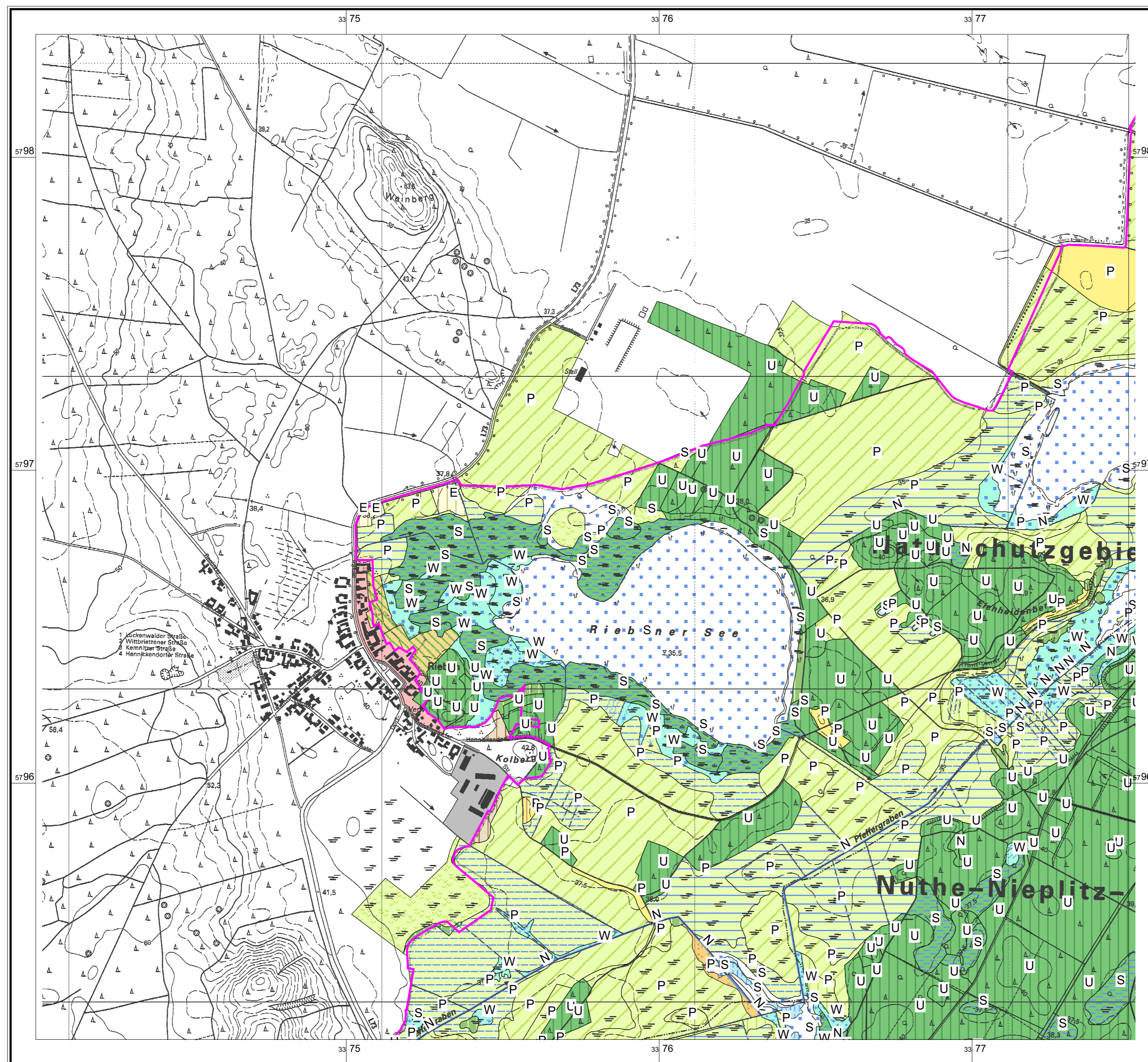
Maßstab 1:10 000
Kartengrundlage: Topographische Karte 1:10.000 Normalausgabe
Koordinatensystem ETRS 89, Bezugsellipsoid GRS80
© GeoBasis-DE/LGB, 2012

Auftraggeber:
Landesamt für Umwelt Brandenburg
Seeburger Chaussee 2
14476 Potsdam, OT Groß Glienicke

Bearbeitung: LUP GmbH
Stand: 25.05.2016
Kartographie: LFU / O2

Auftragnehmer: Luftbild Umwelt Planung GmbH
Gr. Weinmeisterstr. 3a
14469 Potsdam





Erhaltungs- und Entwicklungsziele

Quellen und Fließgewässer mit naturnahen Strukturen

Gräben

Anthropogene Rohbodenstandorte mit naturnaher Biotopausbildung

Anthropogene Rohbodenstandorte mit naturnaher Biotopausbildung

Rohböden in Sukzession

Wachsende Moore in natürlicher oder naturnaher Ausprägung

Gehölzbestandene Moore

Dauergrünland mit ressourcenschonender Bewirtschaftung oder Pflege

Dauergrünland mit ressourcenschonender Bewirtschaftung oder Pflege

Typisch ausgebildetes Feuchtgrünland

Typisch ausgebildetes reiches Feuchtgrünland

Typisch ausgebildete Frischwiesen oder -weiden

Aufgelassenes Grasland und Staudenfluren

Aufgelassenes Grasland und Staudenfluren frischer Standorte

Aufgelassenes Grasland und Staudenfluren feuchter Standorte

Standortheimische Laubgebüsche, Feldgehölze, Alleen und Baumreihen

Standortheimische Laubgebüsche, Feldgehölze, Alleen und Baumreihen

Naturnahe Wälder mit standörtlich wechselnder Baumartendominanz

Naturnahe Wälder mit standörtlich wechselnder Baumartendominanz

Laubwälder

Moor- und Bruchwälder

Auen- und Erlen-Eschenwälder

Eichen-Hainbuchenwälder

Eichenwälder

Ackerlandschaften mit ressourcenschonender Bewirtschaftung

Ackerlandschaften mit ressourcenschonender Bewirtschaftung

Ackerbrache

Umweltgerechte Technische Anlagen, Industrie- und Gewerbeflächen, landwirtschaftliche Betriebsstandorte

Umweltgerechte Technische Anlagen, Industrie- und Gewerbeflächen, landwirtschaftliche Betriebsstandorte

Strategien

S Zulassen der natürlichen Eigendynamik (Sukzession)

U Umwandlung/Umbau/Überführung des Biotoptyps in einen anderen Zielbiotop

P Pflege

E Extensivierung/Reduzierung des Trophiezustandes

W Verbesserung/Sanierung des Wasserhaushaltes

N Schaffung naturnäherer Strukturen / Erhöhung der Strukturvielfalt

Grenze FFH Nuthe-Nieplitz-Niederung

Managementplanung Natura 2000 im Land Brandenburg



Gefördert durch den Europäischen Landwirtschaftsfonds für die Entwicklung des ländlichen Raums (ELER) und durch das Land Brandenburg

FFH-Gebiet Nuthe-Nieplitz-Niederung

Karte 5.11: Erhaltungs- und Entwicklungsziele



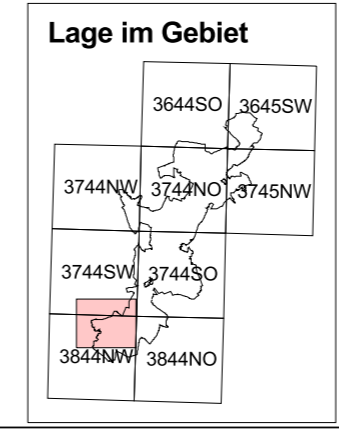
Maßstab 1:10 000

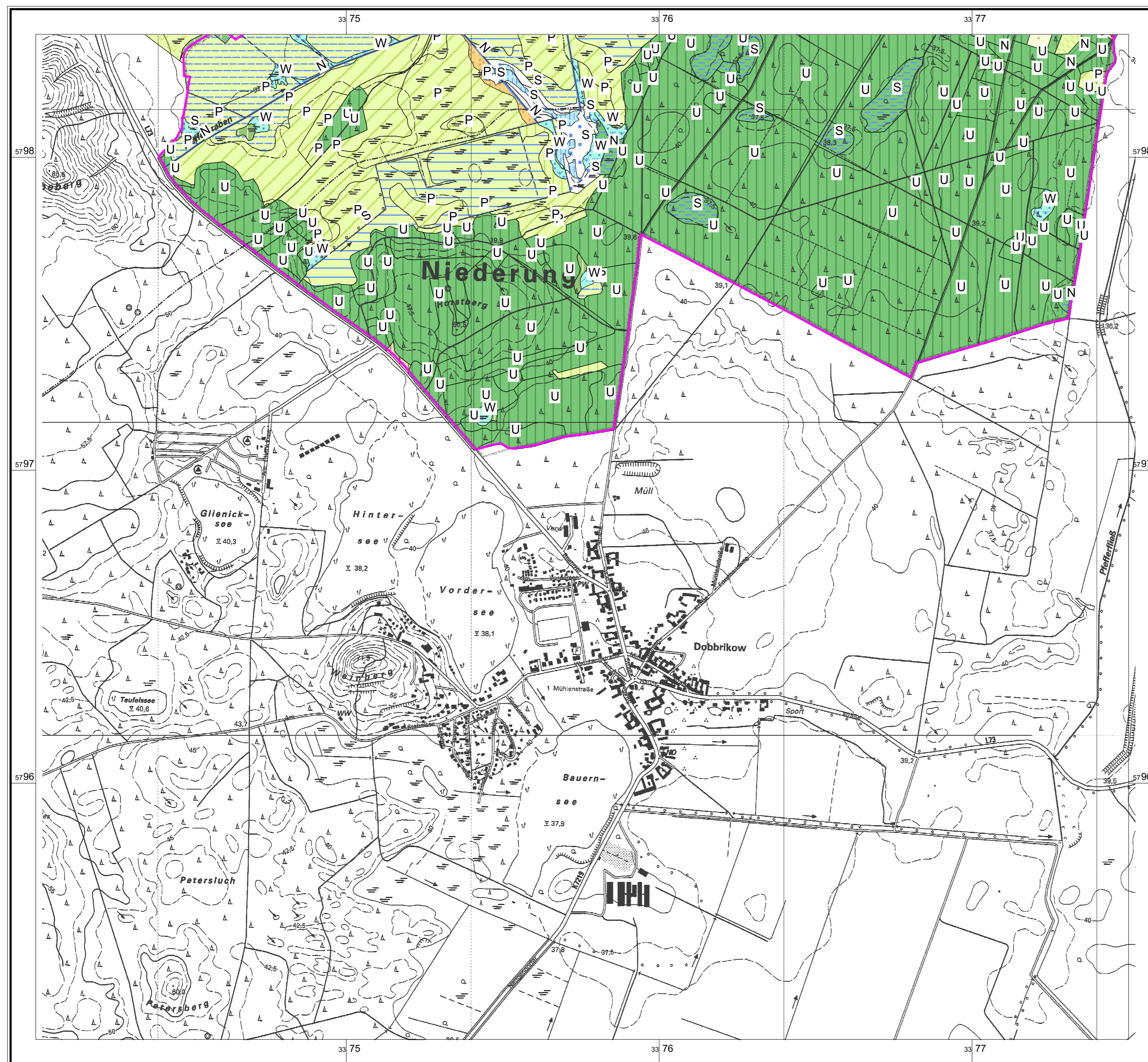
Kartengrundlage: Topographische Karte 1:10.000 Normalausgabe
Koordinatensystem ETRS 89, Bezugsellipsoid GRS80
© GeoBasis-DE/LGB, 2012

Auftraggeber:
Landesamt für Umwelt Brandenburg
Seeburger Chaussee 2
14476 Potsdam, OT Groß Glienicke

Bearbeitung: LUP GmbH
Stand: 25.05.2016
Kartographie: LFU / O2

Auftragnehmer: Luftbild Umwelt Planung GmbH
Gr. Weinmeisterstr. 3a
14469 Potsdam





Erhaltungs- und Entwicklungsziele

Quellen und Fließgewässer mit naturnahen Strukturen

Gräben

Anthropogene Rohbodenstandorte mit naturnaher Biotopausbildung

- Anthropogene Rohbodenstandorte mit naturnaher Biotopausbildung
- Rohböden in Sukzession

Wachsende Moore in natürlicher oder naturnaher Ausprägung

Gehölzbestandene Moore

Dauergrünland mit ressourcenschonender Bewirtschaftung oder Pflege

- Dauergrünland mit ressourcenschonender Bewirtschaftung oder Pflege
- Typisch ausgebildetes Feuchtgrünland
- Typisch ausgebildetes reiches Feuchtgrünland
- Typisch ausgebildete Frischwiesen oder -weiden
- Aufgelassenes Grasland und Staudenfluren
- Aufgelassenes Grasland und Staudenfluren frischer Standorte
- Aufgelassenes Grasland und Staudenfluren feuchter Standorte

Standortheimische Laubgebüsche, Feldgehölze, Alleen und Baumreihen

Standortheimische Laubgebüsche, Feldgehölze, Alleen und Baumreihen

Naturnahe Wälder mit standörtlich wechselnder Baumartendominanz

- Naturnahe Wälder mit standörtlich wechselnder Baumartendominanz
- Laubwälder
- Moor- und Bruchwälder
- Auen- und Erlen-Eschenwälder
- Eichen-Hainbuchenwälder
- Eichenwälder

Ackerlandschaften mit ressourcenschonender Bewirtschaftung

- Ackerlandschaften mit ressourcenschonender Bewirtschaftung
- Ackerbrache

Umweltgerechte Technische Anlagen, Industrie- und Gewerbeflächen, landwirtschaftliche Betriebsstandorte

Umweltgerechte Technische Anlagen, Industrie- und Gewerbeflächen, landwirtschaftliche Betriebsstandorte

Strategien

- S Zulassen der natürlichen Eigendynamik (Sukzession)
- U Umwandlung/Umbau/Überführung des Biotyps in einen anderen Zielbiotop
- P Pflege
- E Extensivierung/Reduzierung des Trophiezustandes
- W Verbesserung/Sanierung des Wasserhaushaltes
- N Schaffung naturnäherer Strukturen / Erhöhung der Strukturvielfalt

Grenze FFH Nuthe-Nieplitz-Niederung

Managementplanung Natura 2000 im Land Brandenburg



Gefördert durch den Europäischen Landwirtschaftsfonds für die Entwicklung des ländlichen Raums (ELER) und durch das Land Brandenburg

FFH-Gebiet Nuthe-Nieplitz-Niederung

Karte 5.12: Erhaltungs- und Entwicklungsziele



Maßstab 1:10 000

Kartogrundlage: Topographische Karte 1:10.000 Normalausgabe
Koordinatensystem ETRS 89, Bezugsellipsoid GRS80
© GeoBasis-DE/LGB, 2012

Auftraggeber:
Landesamt für Umwelt Brandenburg
Seeburger Chaussee 2
14476 Potsdam, OT Groß Glienicke

Bearbeitung: LUP GmbH
Stand: 25.05.2016
Kartographie: LFU / O2

Auftragnehmer: Luftbild Umwelt Planung GmbH
Gr. Weinmeisterstr. 3a
14469 Potsdam

