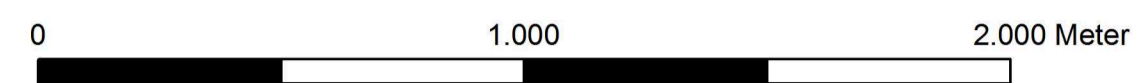




Gefördert durch den Europäischen Landwirtschaftsfonds für die Entwicklung des ländlichen Raums (ELER) und durch das Land Brandenburg

FFH-Gebiet Nuthe-Nieplitz-Niederung

Karte 6A: Teilbereich - Wälder und Forsten  
Maßnahmenstrategie



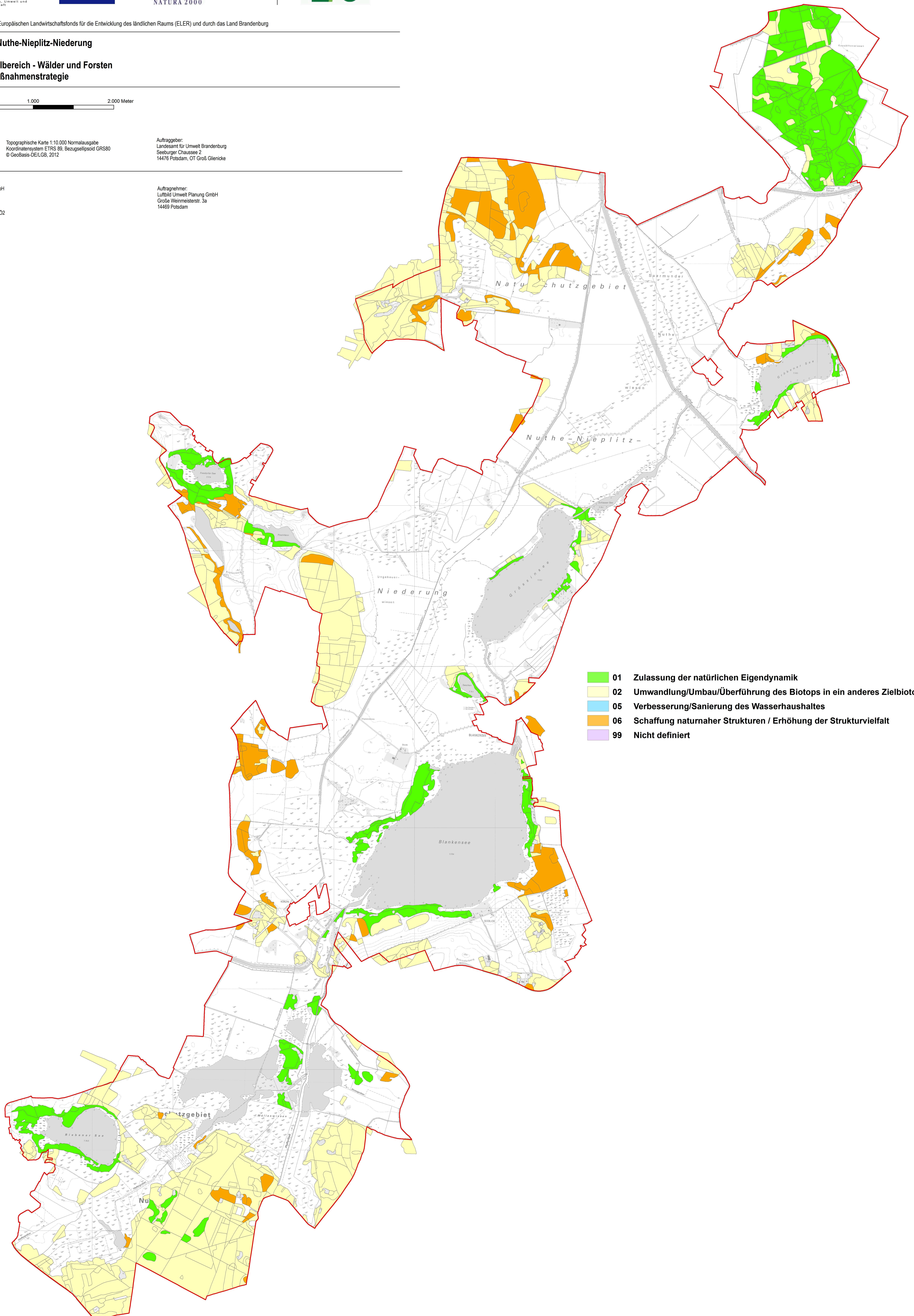
Maßstab: 1 : 15.000

Kartengrundlage: Topographische Karte 1:10.000 Normalausgabe  
Koordinatensystem ETRS 89, Bezugsellipsoid GRS80  
© GeoBasis-DE/LGB, 2012

Auftraggeber: Landesamt für Umwelt Brandenburg  
Seeburger Chaussee 2  
14476 Potsdam, OT Groß Glienicke

Bearbeitung: LUP GmbH  
Stand: 25.02.2015  
Kartographie: LUGV / 02

Auftragnehmer: Luftbild Umwelt Planung GmbH  
Große Weirmeisterstr. 3a  
14469 Potsdam



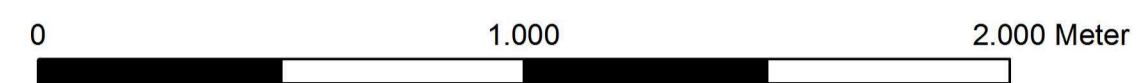
- 01 Zulassung der natürlichen Eigendynamik
- 02 Umwandlung/Umbau/Überführung des Biotops in ein anderes Zielbiotop
- 05 Verbesserung/Sanierung des Wasserhaushaltes
- 06 Schaffung naturnaher Strukturen / Erhöhung der Strukturvielfalt
- 99 Nicht definiert



Gefördert durch den Europäischen Landwirtschaftsfonds für die Entwicklung des ländlichen Raums (ELER) und durch das Land Brandenburg

FFH-Gebiet Nuthe-Nieplitz-Niederung

Karte 6B: Teilbereich - Wälder und Forsten  
Entwicklungsziele



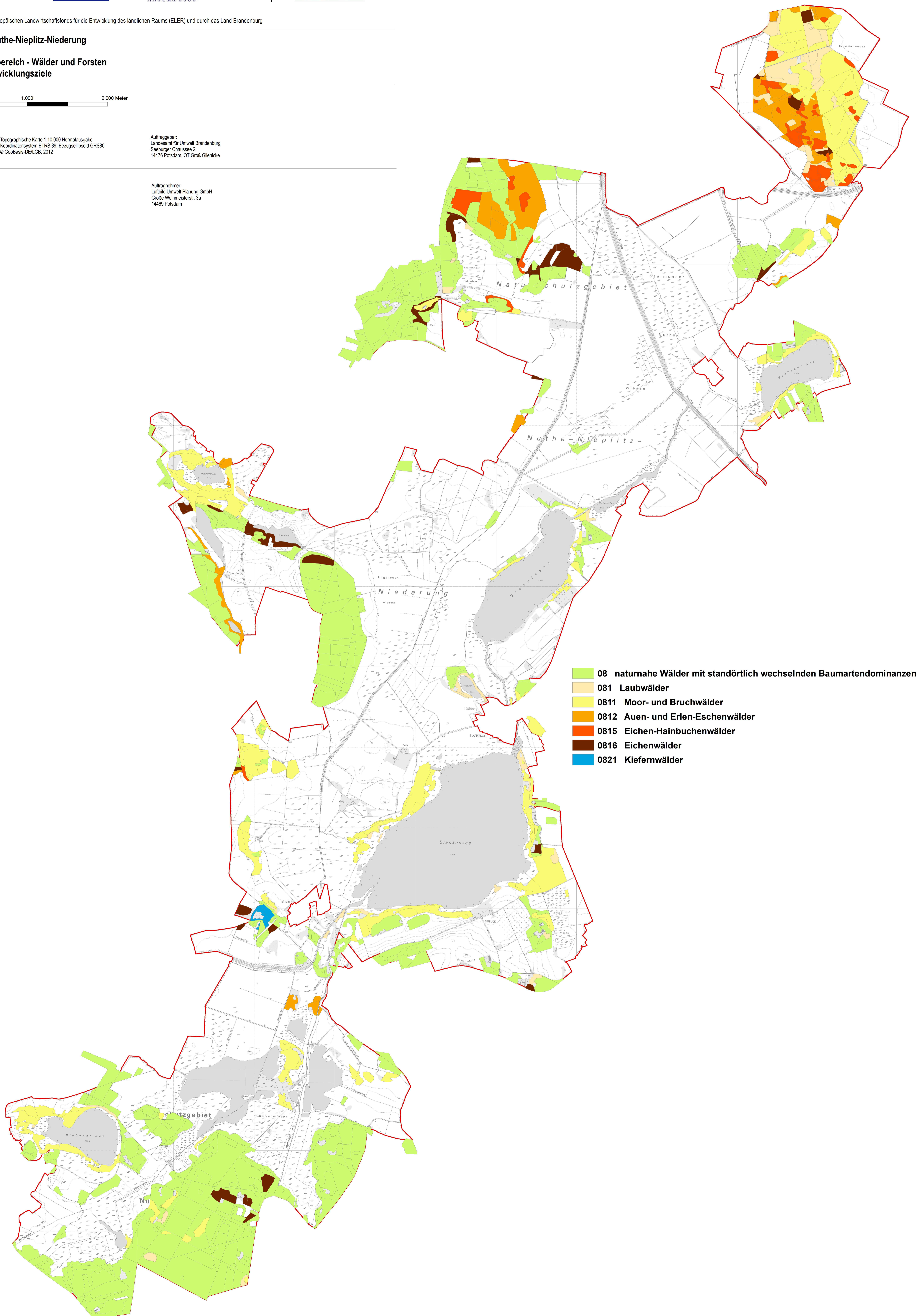
Maßstab: 1 : 15.000

Kartengrundlage: Topographische Karte 1:10.000 Normalausgabe  
Koordinatensystem ETRS 89, Bezugsellipsoid GRS80  
© GeoBasis-DE/LGB, 2012

Auftraggeber: Landesamt für Umwelt Brandenburg  
Seeburger Chaussee 2  
14476 Potsdam, OT Groß Glienicke

Bearbeitung: LUP GmbH  
Stand: 25.02.2015  
Kartographie: LUGV / 02

Auftragnehmer: Luftbild Umwelt Planung GmbH  
Große Weirmeisterstr. 3a  
14469 Potsdam



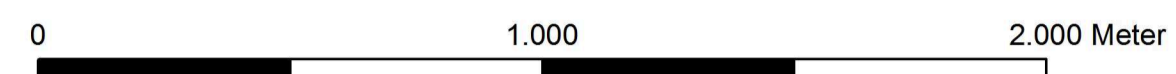
- 08 naturnahe Wälder mit standörtlich wechselnden Baumartendominanzen
- 081 Laubwälder
- 0811 Moor- und Bruchwälder
- 0812 Auen- und Erlen-Eschenwälder
- 0815 Eichen-Hainbuchenwälder
- 0816 Eichenwälder
- 0821 Kiefernwälder



Gefördert durch den Europäischen Landwirtschaftsfonds für die Entwicklung des ländlichen Raums (ELER) und durch das Land Brandenburg

FFH-Gebiet Nuthe-Nieplitz-Niederung

Karte 6C: Teilbereich - Wälder und Forsten  
Maßnahmen



Maßstab: 1 : 15.000

Kartengrundlage: Topographische Karte 1:10.000 Normalausgabe  
Koordinatensystem ETRS 89, Bezugsellipsoid GRS80  
© GeoBasis-DE/LGB, 2012

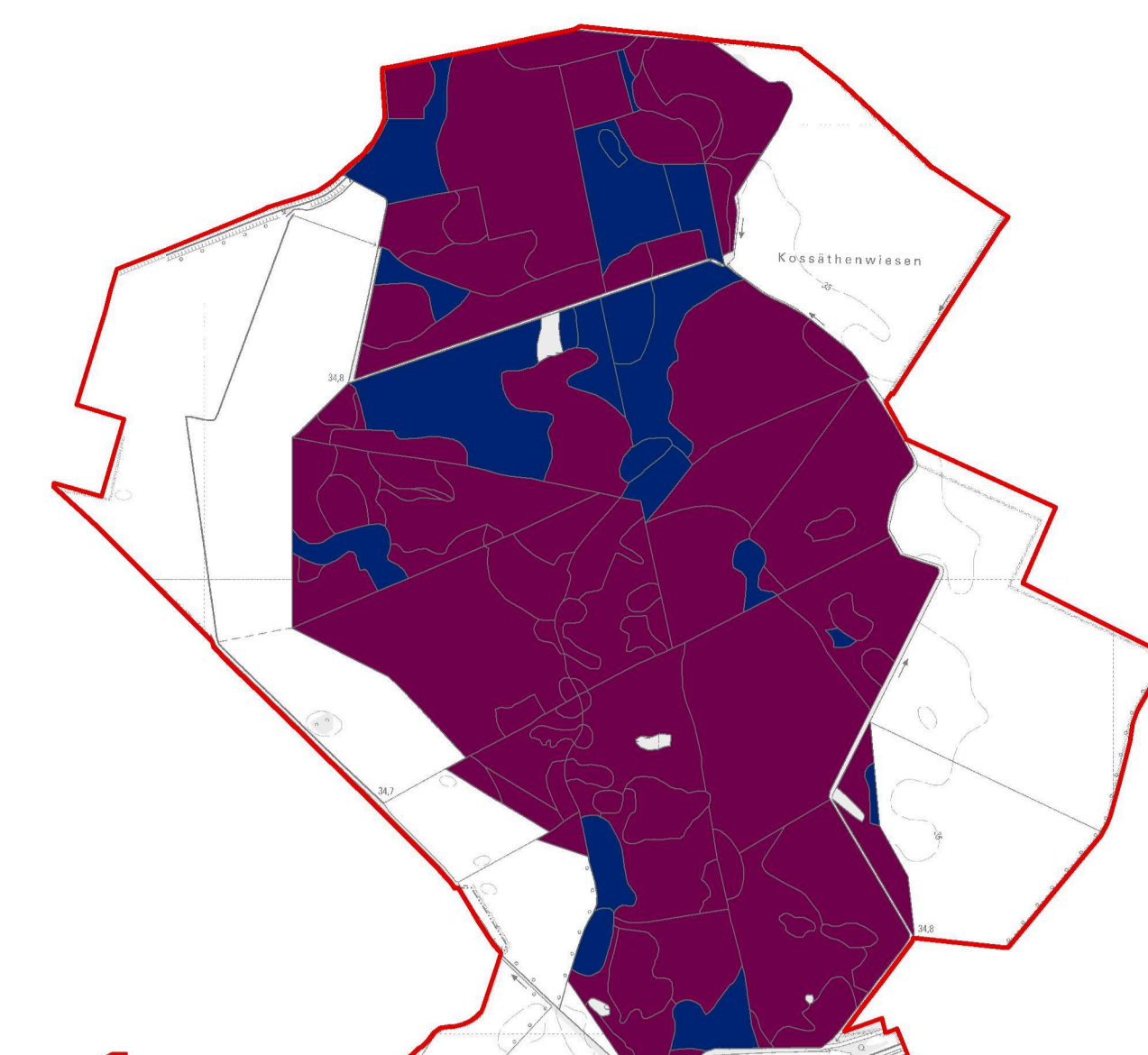
Auftraggeber: Landesamt für Umwelt Brandenburg  
Seeburger Chaussee 2  
14476 Potsdam, OT Groß Glienicke

Bearbeitung: LUP GmbH

Stand: 25.02.2015

Kartographie: LUGV / 02

Auftragnehmer: Luftbild Umwelt Planung GmbH  
Große Weinmeisterstr. 3a  
14469 Potsdam



Plan-einheit	Kurzcharakteristik	Standort
1	Flechten-Kieferwälder	Flechten-Kieferwald (LRT 91T0)
2	naturfern, vorwiegend Kieferforste	Kieferforste, vorwiegend Drahtschmielen-Kieferforste Lärchen- und Fichtenforste; Robinien- und Pappelforste; Vorwälder, Aufforstungen
3	naturnahe Wälder und Laubholzforste (LRT u. §18 Biotope)	Erlen-Eschenwälder, Traubenkirschen-Eschenwald (LRT 91E0) Eichen-Hainbuchenwälder, Sternmieren-Stieleichen-Hainbuchenwald (LRT 9160) Eichenwälder, frisch-mäßig trocken, grundwasserbeeinflusst, sowie bodensaure Eichenwälder, Pfeifengras-Birken-Stieleichenwald (LRT 9190)
4	Naturnahe Laubholzforste	Eschenforste Eichenforste
5	Naturferne Laubholzforste	Laubholzforste mit Nadelholzarten
6	Vorwälder an den Standgewässern	Vorwälder feuchter Standorte Erlen-Vorwälder
7	Naturnahe Wälder (ohne Nutzung): Sietheher Eisbruch, Wälder an den Standgewässern (LRT u. §18 Biotope)	Erlen-Bruchwälder (§ 18 Biotope) Traubenkirschen-Eschenwälder (LRT 91E0) Birken-Moorwälder, Pfeifengras-Moorbirkenwald (LRT 91D1) Pfeifengras-Kiefern-Moorwald (LRT 91D2) Eichen-Hainbuchenwälder feuchter – frischer Standorte (LRT 9160)
8	Naturferne Kieferforste im Einzugsgebiet v. Mooren	Kieferforste, vorwiegend Drahtschmielen-Kieferforste
9	Naturferne Laubholzforste des Sietheher Eisbruch	Pappelforste

Plan-einheit	Fläche [ha]	Maßnahme 1	Maßnahme 2	Maßnahme 3	Maßnahme 4	Maßnahme 5	Maßnahme 6
1	3,6	M: O58	M: O89	M: F88	K: F40	K: F41	K: F44
2	738	L: F86	K: F14	M: F40	M: F41	M: F44	M: F45
3	179	K: F63a	K: F24	K: F40	K: F41	K: F44	K: F45
4	154	K: F24	K: F14	K: F40	K: F41	K: F44	K: F45
5	7,4	K: F14	K: F40	K: F41	K: F44	K: F45	
6	9,1	L: F86	K: F14	L: F40	L: F41	L: F44	L: F45
7	312	K: F63b	K: F40	K: F41	K: F44	K: F45	
8	148	M: F86	K: F14	M: F40	M: F41	M: F44	M: F45
9	37	K: F63b	K: F14	K: F41	K: F44	K: F45	

FFH-Grenze  
SPA-Grenze

Kürzel | Dringlichkeit  
K | Kurzfristig  
M | Mittelfristig  
L | Langfristig

Kürzel	Maßnahmenerläuterung
F14	Übernahme vorhandener Naturverjüngung standortheimischer Baumarten
F24	Einstammweise (Zielstärken-) Nutzung
F40	Erhaltung von Altholzbeständen
F41	Erhaltung bzw. Förderung von Altbäumen und Überhältern
F44	Erhaltung von Horst- und Höhlenbäumen
F45	Erhaltung von stehendem und liegendem Totholz
F63	Jahreszeitliche bzw. örtliche Beschränkung oder Einstellung der Nutzung
F79	Einschränkung der Jagd
F86	Langfristige Überführung zu standortheimischen u. naturreaumtypischen Baumarten
F88*	Waldweide
O58*	Mahd von Trockenrasen
O89*	Erhaltung und Schaffung offener Sandflächen