

Kartgrundlage:
Topographische Karte 1:10.000 Normalausgabe
Koordinatensystem ETRS 89, Bezugsellipsoid GRS80
© GeoBasis-DE/LGB, 2012

Auftraggeber:
Landesamt für Umwelt Brandenburg
Siebener Chaussee 2
14476 Potsdam, OT Groß Glienicke

Bearbeitung: LUP GmbH
Stand: 25.02.2015
Kartographie: LUGV / ÖZ

Auftragnehmer:
Luftbild Umwelt Planung GmbH
Große Weinmeisterstr. 3a
14469 Potsdam

Kürzel Maßnahmenbeschreibung

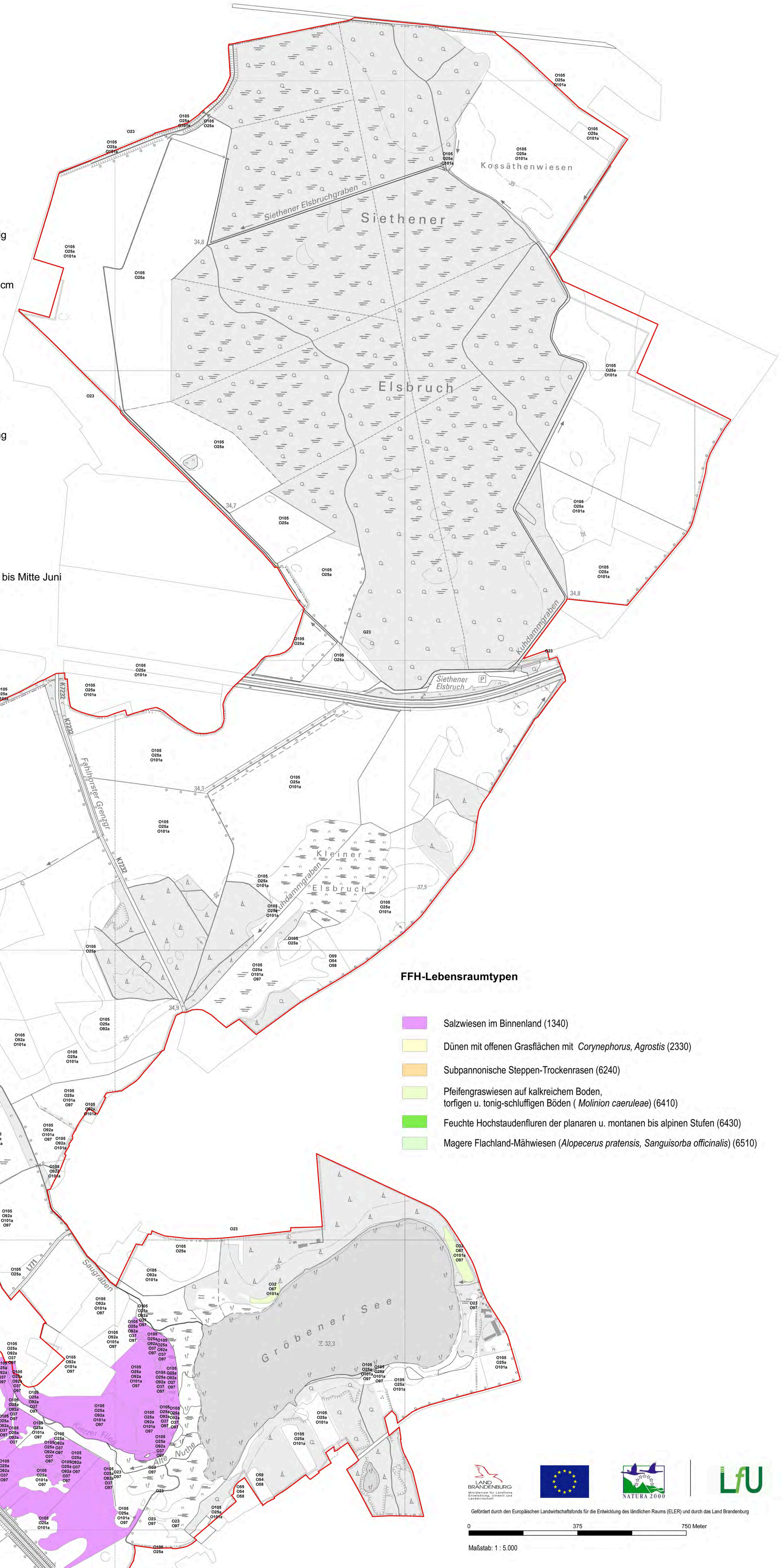
allgemeine /grundlegende Maßnahmenvorschläge

- O100a Nachmahd/Mulchen im Spätsommer/Herbst
- O101a Mahd vor dem 15.06. möglich, 5 % der Fläche alternierend saumartig bei jeder Mahd belassen
- O105 Mahd und/oder Beweidung

für alle Flächen Bei Mahd des GL, Einhaltung einer Schnitthöhe von mindestens 10 cm
Mahd von innen nach außen

Maßnahmenvorschläge

- O22 Mahd alle 3 bis 5 Jahre im Herbst/Winter
- O23 Mahd alle 2 bis 3 Jahre
- O25 Mahd 1-2 x jährlich mit schwacher Nachweide
- O25a Mahd 1-2 x jährlich mit oder ohne schwacher Nachweide
- O32 keine Beweidung
- O37 keine Beweidung durch Equiden (Pferde, Esle, Maultiere, Maulesel)
- O38 Mäh-Standweide als bevorzugtes Weideverfahren
- O41 keine Düngung
- O41a keine Düngung mit Ausnahme der Phosphat-Kali-Erhaltungsdüngung (Bei Mangelnachweis im Boden)
- O51 Anlage und Pflege von Säumen
- O54 Beweidung von Trockenrasen
- O58 Mahd von Trockenrasen
- O59 Entbuschung von Trockenrasen
- O67 Mahd 1-2 x jährlich ohne Nachweide
- O89 Erhaltung und Schaffung offener Sandflächen
- O91 keine Nutzung von Grünland vor dem 1.7.
- O92a Umtriebsweide ohne Zufütterung
- O97 Einsatz leichter Mähtechnik (mit geringem Bodendruck)
- W129a Oberflächennaher Grundwasserstand einstellen mit Blänkenbildung bis Mitte Juni
- W30 Partielles Entfernen der Gehölze
- W58 Röhrichtmahd
- G23 Beseitigung des Gehölzbestandes



FFH-Lebensraumtypen

- Salzwiesen im Binnenland (1340)
- Dünen mit offenen Grasflächen mit *Corynephorus*, *Agrostis* (2330)
- Subpannonische Steppen-Trockenrasen (6240)
- Pfeifengraswiesen auf kalkreichem Boden, tonig u. tonig-schluffigen Böden (*Molinia caerulea*) (6410)
- Feuchte Hochstaudenfluren der planaren u. montanen bis alpinen Stufen (6430)
- Magere Flachland-Mähwiesen (*Alopecurus pratensis*, *Sanguisorba officinalis*) (6510)

Managementplanung Natura 2000 im Land Brandenburg

FFH-Gebiet Nuthe-Nieplitz-Niederung

Karte 6E: Teilbereich - Offenland (Mitte-Nord) Maßnahmen

Kartengrundlage:
Topographische Karte 1:10.000 Normalausgabe
Koordinatensystem ETRS 89, Bezugsellipsoid GRS80
© GeoBasis-DE/LGB, 2012

Auftraggeber:
Landesamt für Umwelt Brandenburg
Seeburger Chaussee 2
14476 Potsdam, OT Groß Glienicke

Bearbeitung: LUP GmbH
Stand: 25.02.2015
Kartographie: LUGV / ÖZ

Auftragnehmer:
LUP Umwelt Planung GmbH
Große Weinmeisterstr. 3a
14469 Potsdam

Kürzel Maßnahmenbeschreibung

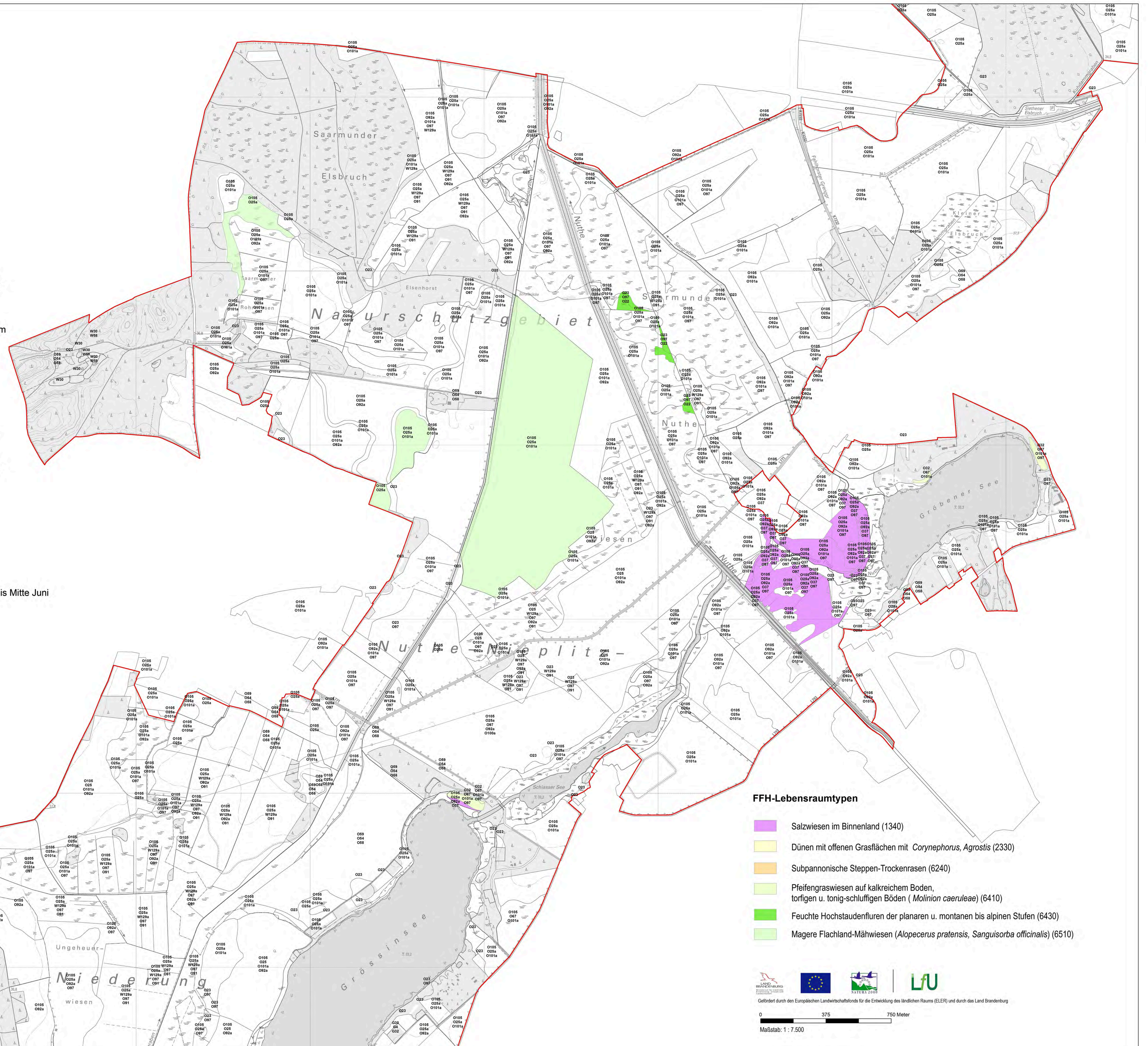
allgemeine /grundlegende Maßnahmenvorschläge

- O100a Nachmahd/Mulchen im Spätsommer/Herbst
- O101a Mahd vor dem 15.06. möglich, 5 % der Fläche alternierend saumartig bei jeder Mahd belassen
- O105 Mahd und/oder Beweidung

für alle Flächen Bei Mahd des GL, Einhaltung einer Schnitthöhe von mindestens 10 cm
Mahd von innen nach außen

Maßnahmenvorschläge

- O22 Mahd alle 3 bis 5 Jahre im Herbst/Winter
- O23 Mahd alle 2 bis 3 Jahre
- O25 Mahd 1 -2 x jährlich mit schwacher Nachweide
- O25a Mahd 1 -2 x jährlich mit oder ohne schwacher Nachweide
- O32 keine Beweidung
- O37 keine Beweidung durch Equiden (Pferde, Esle, Maultiere, Maulesel)
- O38 Mäh-Standweide als bevorzugtes Weideverfahren
- O41 keine Düngung
- O41a keine Düngung mit Ausnahme der Phosphat-Kali-Erhaltungsdüngung (Bei Mangelnachweis im Boden)
- O51 Anlage und Pflege von Säumen
- O54 Beweidung von Trockenrasen
- O58 Mahd von Trockenrasen
- O59 Entbuschung von Trockenrasen
- O67 Mahd 1 -2 x jährlich ohne Nachweide
- O89 Erhaltung und Schaffung offener Sandflächen
- O91 keine Nutzung von Grünland vor dem 1.7.
- O92a Umtriebsweide ohne Zufütterung
- O97 Einsatz leichter Mähtechnik (mit geringem Bodendruck)
- W129a Oberflächennaher Grundwasserstand einstellen mit Blänkenbildung bis Mitte Juni
- W30 Partielles Entfernen der Gehölze
- W58 Röhrichtmahd
- G23 Beseitigung des Gehölzbestandes



- #### FFH-Lebensraumtypen
- Salzwiesen im Binnenland (1340)
 - Dünen mit offenen Grasflächen mit *Corynephorus*, *Agrostis* (2330)
 - Subpannonische Steppen-Trockenrasen (6240)
 - Pfeifengraswiesen auf kalkreichem Boden, tonig-schluffigen Böden (*Molinia caerulea*) (6410)
 - Feuchte Hochstaudenfluren der planaren u. montanen bis alpinen Stufen (6430)
 - Magere Flachland-Mähwiesen (*Alopecurus pratensis*, *Sanguisorba officinalis*) (6510)

Kürzel Maßnahmenbeschreibung

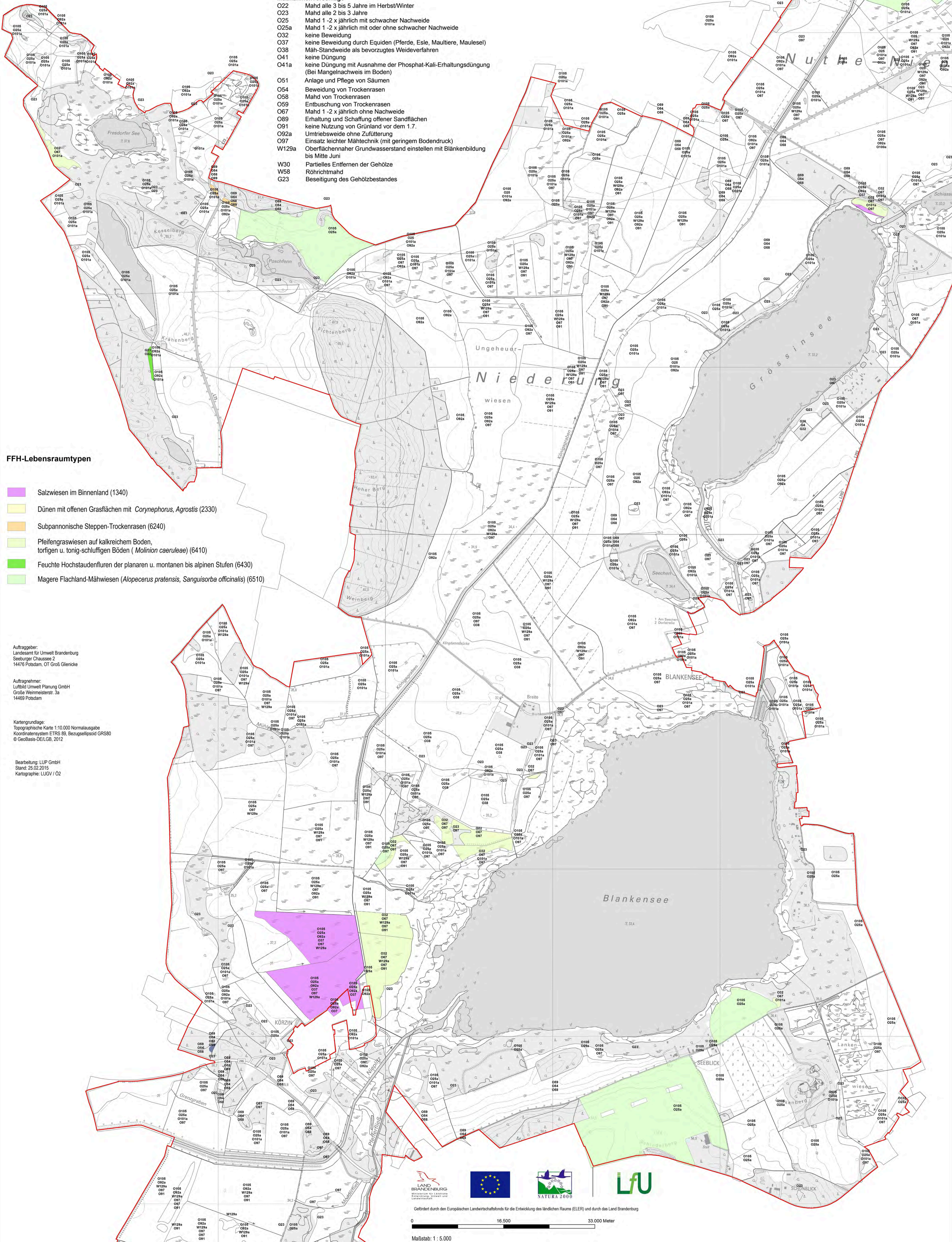
allgemeine /grundlegende Maßnahmenvorschläge

- O100a Nachmahd/Mulchen im Spätsommer/Herbst
- O101a Mahd vor dem 15.06. möglich, 5 % der Fläche alternierend saumartig bei jeder Mahd belassen
- O105 Mahd und/oder Beweidung

für alle Bei Mahd des GL, Einhaltung einer Schnitthöhe von mindestens 10 cm
Flächen Mahd von innen nach außen

Maßnahmenvorschläge

- O22 Mahd alle 3 bis 5 Jahre im Herbst/Winter
- O23 Mahd alle 2 bis 3 Jahre
- O25 Mahd 1 -2 x jährlich mit schwacher Nachweide
- O25a Mahd 1 -2 x jährlich mit oder ohne schwacher Nachweide
- O32 keine Beweidung
- O37 keine Beweidung durch Equiden (Pferde, Esle, Maultiere, Maulesel)
- O38 Mäh-Standweide als bevorzugtes Weideverfahren
- O41 keine Düngung
- O41a keine Düngung mit Ausnahme der Phosphat-Kali-Erhaltungsdüngung (Bei Mangelnachweis im Boden)
- O51 Anlage und Pflege von Säumen
- O54 Beweidung von Trockenrasen
- O58 Mahd von Trockenrasen
- O59 Entbuschung von Trockenrasen
- O67 Mahd 1 -2 x jährlich ohne Nachweide
- O89 Erhaltung und Schaffung offener Sandflächen
- O91 keine Nutzung von Grünland vor dem 1.7.
- O92a Umtriebsweide ohne Zufütterung
- O97 Einsatz leichter Mähtechnik (mit geringem Bodendruck)
- W129a Oberflächennaher Grundwasserstand einstellen mit Blänkenbildung bis Mitte März
- W30 Partielles Entfernen der Gehölze
- W58 Röhrichtmahd
- G23 Beseitigung des Gehölzbestandes



FFH-Lebensraumtypen

- Salzwiesen im Binnenland (1340)
- Dünen mit offenen Grasflächen mit *Corynephorus*, *Agrostis* (2330)
- Subpannonische Steppen-Trockenrasen (6240)
- Pfeifengraswiesen auf kalkreichem Boden, tonigen u. tonig-schluffigen Böden (*Molinia caerulea*) (6410)
- Feuchte Hochstaudenfluren der planaren u. montanen bis alpinen Stufen (6430)
- Magere Flachland-Mähwiesen (*Alopecurus pratensis*, *Sanguisorba officinalis*) (6510)

Auftraggeber:
Landesamt für Umwelt Brandenburg
Seeburger Chaussee 2
14476 Potsdam, OT Groß Glienicke

Auftragnehmer:
Luftbild Umwelt Planung GmbH
Große Weinmeisterstr. 3a
14469 Potsdam

Kartengrundlage:
Topographische Karte 1:10.000 Normalausgabe
Koordinatensystem ETRS 89, Bezugsellipsoid GRS80
© GeoBasis-DE/LGB, 2012

Bearbeitung: LUP GmbH
Stand: 25.02.2015
Kartographie: LUGV / O2



Gefördert durch den Europäischen Landwirtschaftsfonds für die Entwicklung des ländlichen Raums (ELER) und durch das Land Brandenburg

0 16.500 33.000 Meter

Maßstab: 1 : 5.000

Managementplanung Natura 2000 im Land Brandenburg

FFH-Gebiet Nuthe-Nieplitz-Niederung

Karte 6G: Teilbereich - Offenland (Süd) Maßnahmen

Auftraggeber:
Landesamt für Umwelt Brandenburg
Seeburger Chaussee 2
14476 Potsdam, OT Groß Glienicke

Auftragnehmer:
Lufbild Umwelt Planung GmbH
Große Weinmeisterstr. 3a
14469 Potsdam

Kartengrundlage:
Topographische Karte 1:10.000 Normalausgabe
Koordinatensystem ETRS 89, Bezugsellipsoid GRS80
© Geobasis-DE/LGS, 2012

Bearbeitung: LUP GmbH
Stand: 25.02.2015
Kartographie: LUGV / ÖZ

Kürzel Maßnahmenbeschreibung

allgemeine /grundlegende Maßnahmenvorschläge

- O100a Nachmahd/Mulchen im Spätsommer/Herbst
- O101a Mahd vor dem 15.06. möglich, 5 % der Fläche alternierend saumartig bei jeder Mahd belassen
- O105 Mahd und/oder Beweidung

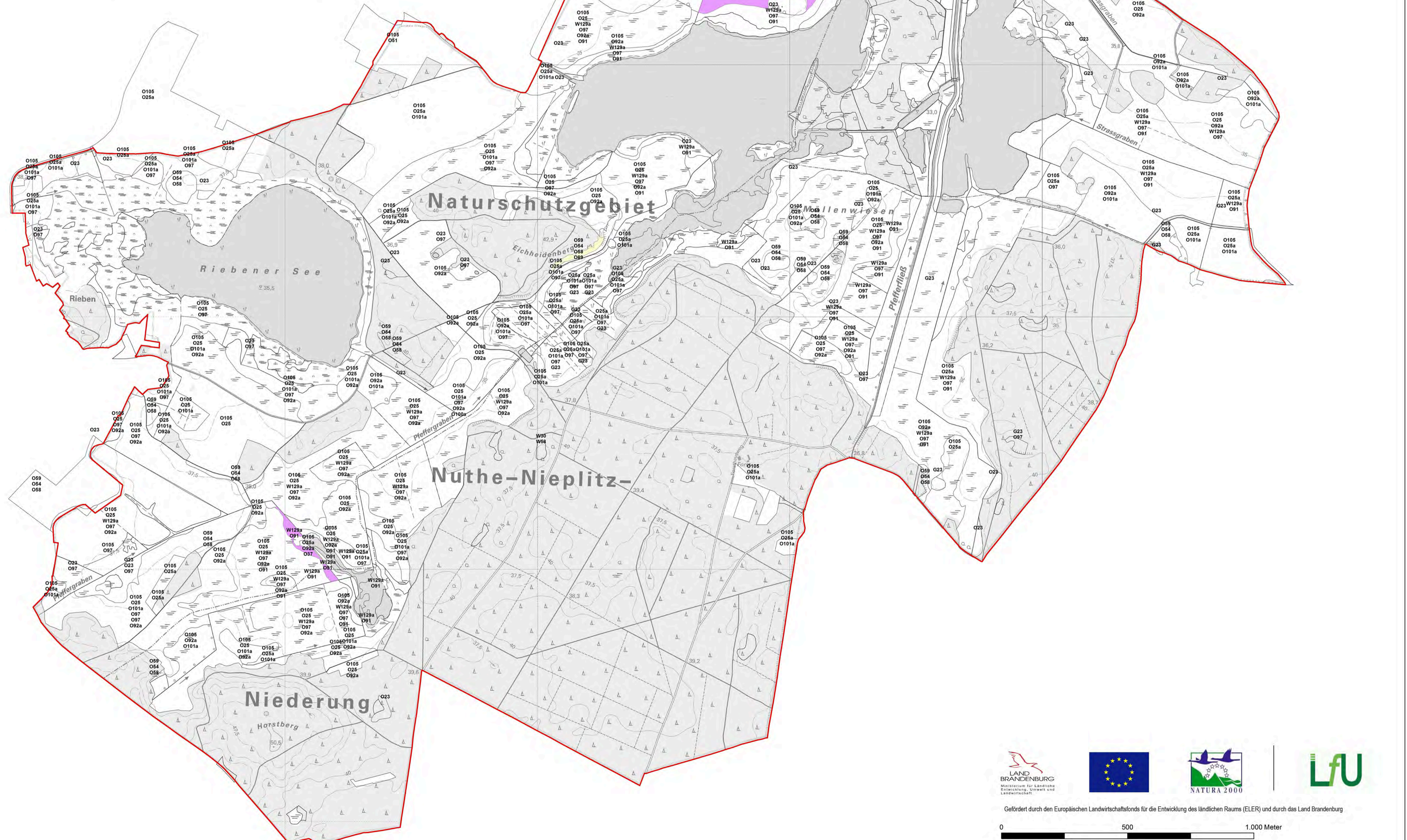
für alle Flächen Bei Mahd des GL, Einhaltung einer Schnitthöhe von mindestens 10 cm
Mahd von innen nach außen

Maßnahmenvorschläge

- O22 Mahd alle 3 bis 5 Jahre im Herbst/Winter
- O23 Mahd alle 2 bis 3 Jahre
- O25 Mahd 1 -2 x jährlich mit schwacher Nachweide
- O25a Mahd 1 -2 x jährlich mit oder ohne schwacher Nachweide
- O32 keine Beweidung
- O37 keine Beweidung durch Equiden (Pferde, Esle, Maultiere, Maulesel)
- O38 Mäh-Standweide als bevorzugtes Weideverfahren
- O41 keine Düngung
- O41a keine Düngung mit Ausnahme der Phosphat-Kali-Erhaltungsdüngung (Bei Mangelnachweis im Boden)
- O51 Anlage und Pflege von Säumen
- O54 Beweidung von Trockenrasen
- O58 Mahd von Trockenrasen
- O59 Entbuschung von Trockenrasen
- O67 Mahd 1 -2 x jährlich ohne Nachweide
- O89 Erhaltung und Schaffung offener Sandflächen
- O91 keine Nutzung von Grünland vor dem 1.7.
- O92a Umtriebsweide ohne Zufütterung
- O97 Einsatz leichter Mähtechnik (mit geringem Bodendruck)
- W129a Oberflächennaher Grundwasserstand einstellen mit Blänkenbildung bis Mitte Juni
- W30 Partielles Entfernen der Gehölze
- W58 Röhrichtmahd
- G23 Beseitigung des Gehölzbestandes

FFH-Lebensraumtypen

- Salzwiesen im Binnenland (1340)
- Dünen mit offenen Grasflächen mit *Corynephorus, Agrostis* (2330)
- Subpannonische Steppen-Trockenrasen (6240)
- Pfeifengraswiesen auf kalkreichem Boden, torfigen u. tonig-schluffigen Böden (*Molinia caerulea*) (6410)
- Feuchte Hochstaudenfluren der planaren u. montanen bis alpinen Stufen (6430)
- Magere Flachland-Mähwiesen (*Alopecurus pratensis, Sanguisorba officinalis*) (6510)

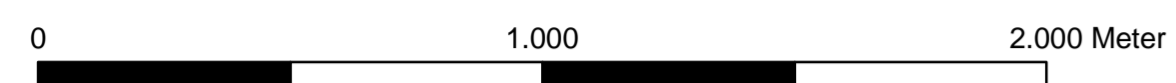




Gefördert durch den Europäischen Landwirtschaftsfonds für die Entwicklung des ländlichen Raums (ELER) und durch das Land Brandenburg

FFH-Gebiet Nuthe-Nieplitz-Niederung

Karte 6H: Teilbereich - Offenland
Maßnahmen - Nutzungsbeginn



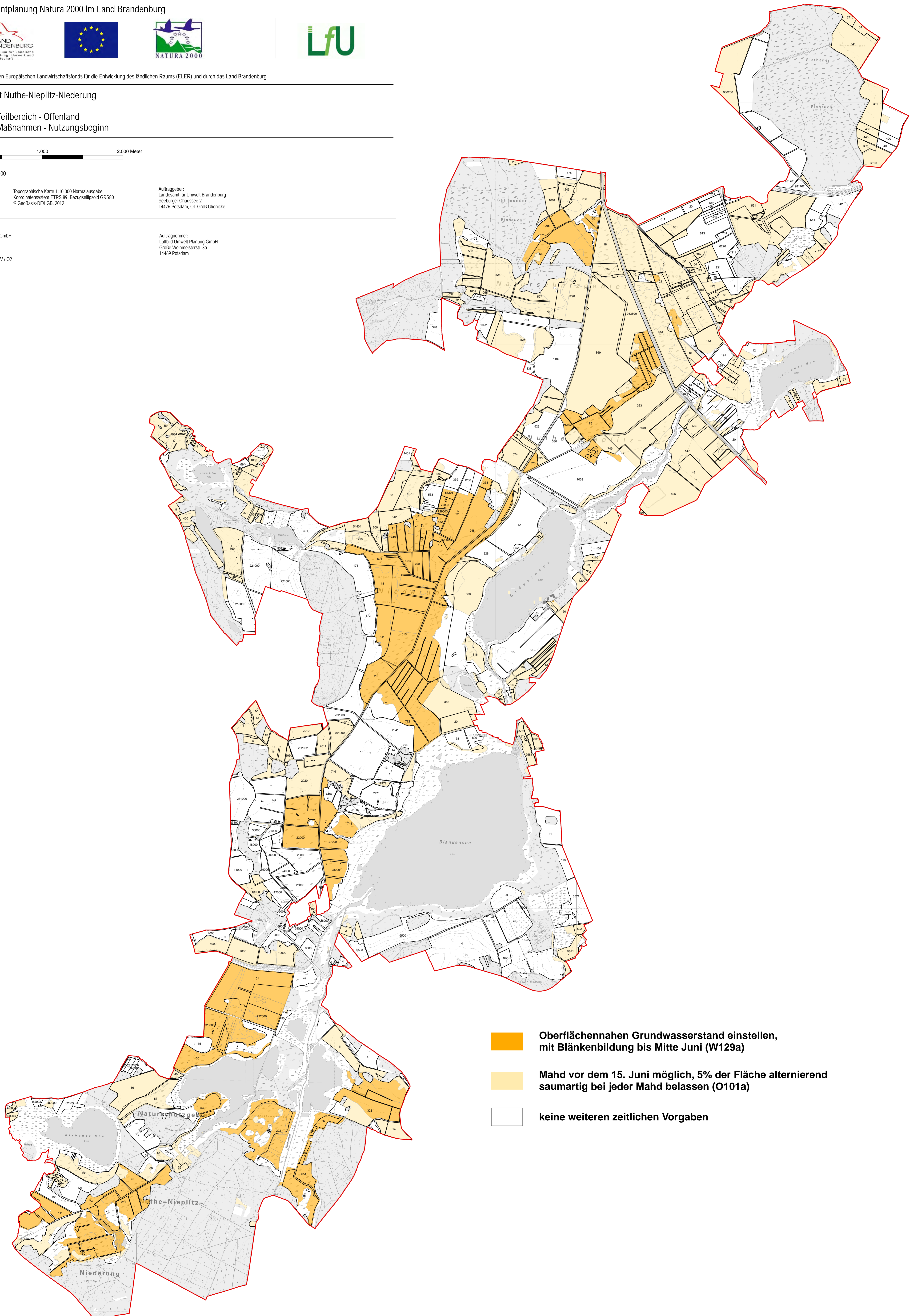
Maßstab: 1 : 15.000




Kartengrundlage: Topographische Karte 1:10.000 Normalausgabe
Koordinatensystem ETRS 89, Bezugsellipsoid GRS80
© GeoBasis DE/LGB, 2012

Auftraggeber: Landesamt für Umwelt Brandenburg
Siedlitzer Chaussee 2
14476 Potsdam, OT Groß Glienicke

Bearbeitung: LUP GmbH
Stand: 25.02.2015
Kartographie: LUGV / O2

Auftragnehmer: Luftbild Umwelt Planung GmbH
Größe Weirmeisterstr. 3a
14469 Potsdam



-  **Oberflächennahen Grundwasserstand einstellen, mit Blänkenbildung bis Mitte Juni (W129a)**
-  **Mahd vor dem 15. Juni möglich, 5% der Fläche alternierend saumartig bei jeder Mahd belassen (O101a)**
-  **keine weiteren zeitlichen Vorgaben**



Gefördert durch den Europäischen Landwirtschaftsfonds für die Entwicklung des ländlichen Raums (ELER) und durch das Land Brandenburg

FFH-Gebiet Nuthe-Nieplitz-Niederung

Karte 61: Teilbereich - Offenland
Maßnahmen - Niedermoorgrünland



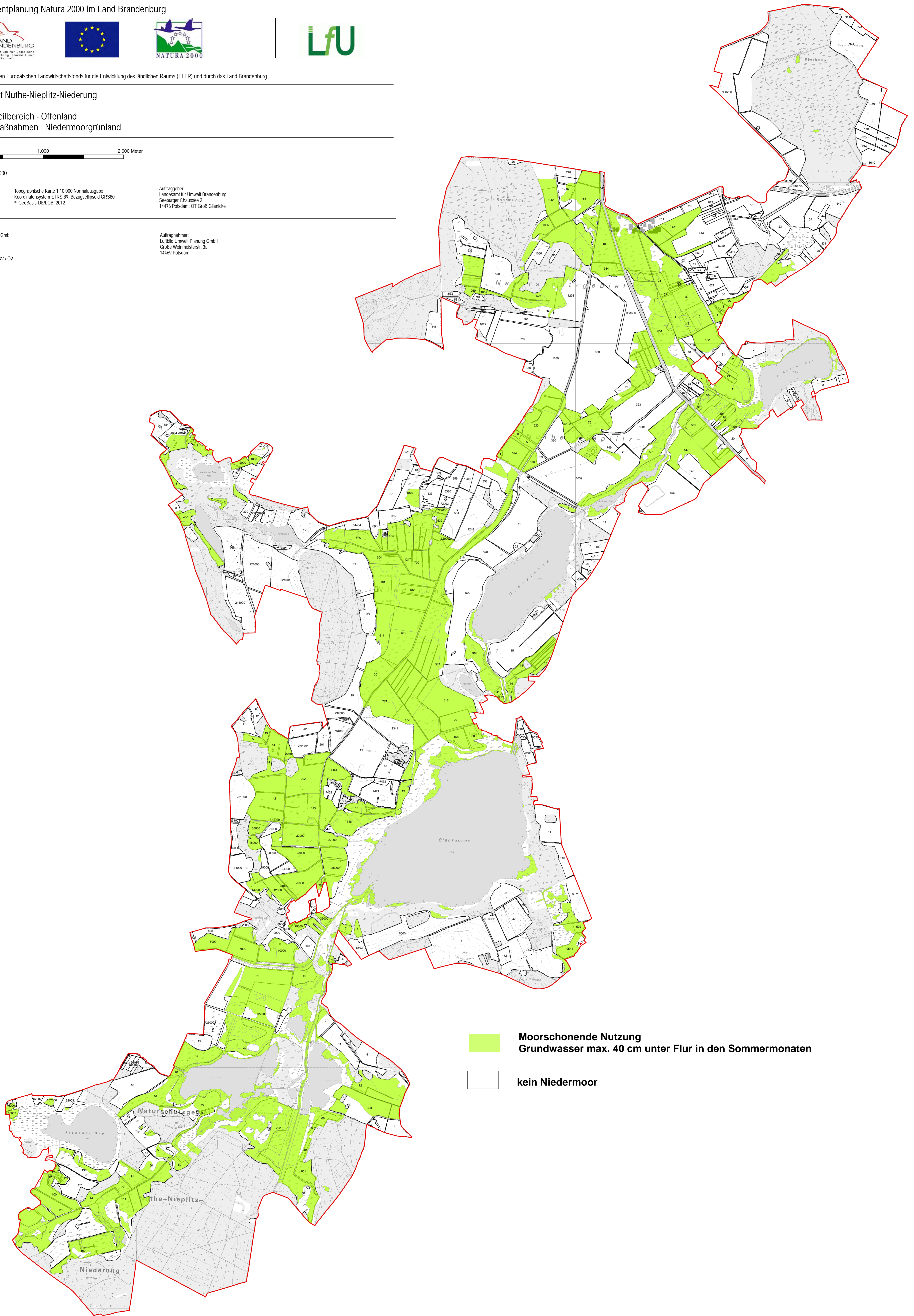
Maßstab: 1 : 15.000



Kartengrundlage: Topographische Karte 1:10.000 Normalausgabe
Koordinatensystem ETRS 89, Bezugsellipsoid GRS80
© GeoBasis-DE/LGB, 2012

Auftraggeber: Landesamt für Umwelt Brandenburg
Siedlitzer Chaussee 2
14476 Potsdam, OT Groß Glienicke

Bearbeitung: LUP GmbH
Stand: 25.02.2015
Kartographie: LUGV / O2

Auftragnehmer: Luftbild Umwelt Planung GmbH
Große Weiermeiserstr. 3a
14469 Potsdam



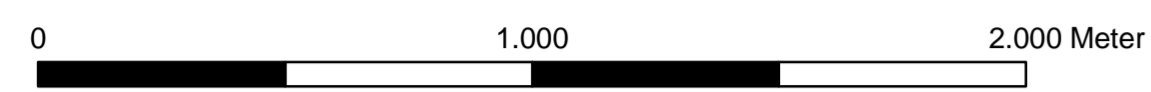
-  **Moorschonende Nutzung**
Grundwasser max. 40 cm unter Flur in den Sommermonaten
-  **kein Niedermoor**



Gefördert durch den Europäischen Landwirtschaftsfonds für die Entwicklung des ländlichen Raums (ELER) und durch das Land Brandenburg

FFH-Gebiet Nuthe-Nieplitz-Niederung

Karte 6J: Teilbereich - Offenland
Maßnahmen - Düngung



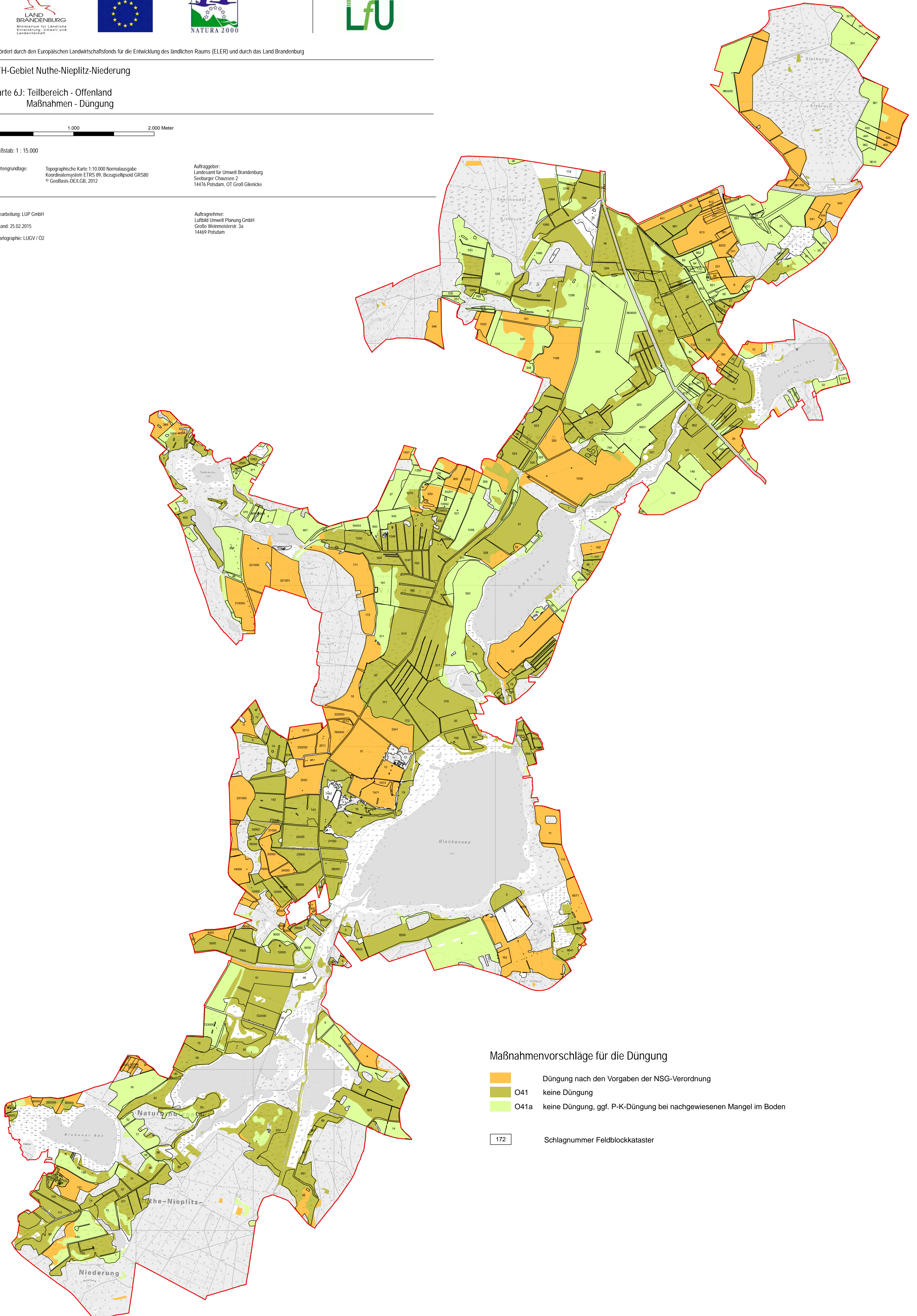
Maßstab: 1 : 15.000

Kartengrundlage: Topographische Karte 1:10.000 Normalausgabe
Koordinatensystem ETRS 89, Bezugsellipsoid GRS80
© GeoBasis-DE/LGB, 2012



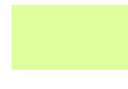
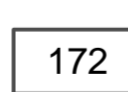
Auftraggeber: Landesamt für Umwelt Brandenburg
Siebener Chaussee 2
14476 Potsdam, OT Groß Glienicke

Bearbeitung: LUP GmbH
Stand: 25.02.2015
Kartographie: LUGV / O2

Auftragnehmer: Luftbild Umwelt Planung GmbH
Größe Weirmeisterstr. 3a
14469 Potsdam



Maßnahmenvorschläge für die Düngung

-  Düngung nach den Vorgaben der NSG-Verordnung
-  O41 keine Düngung
-  O41a keine Düngung, ggf. P-K-Düngung bei nachgewiesenen Mangel im Boden
-  172 Schlagnummer Feldblockkataster