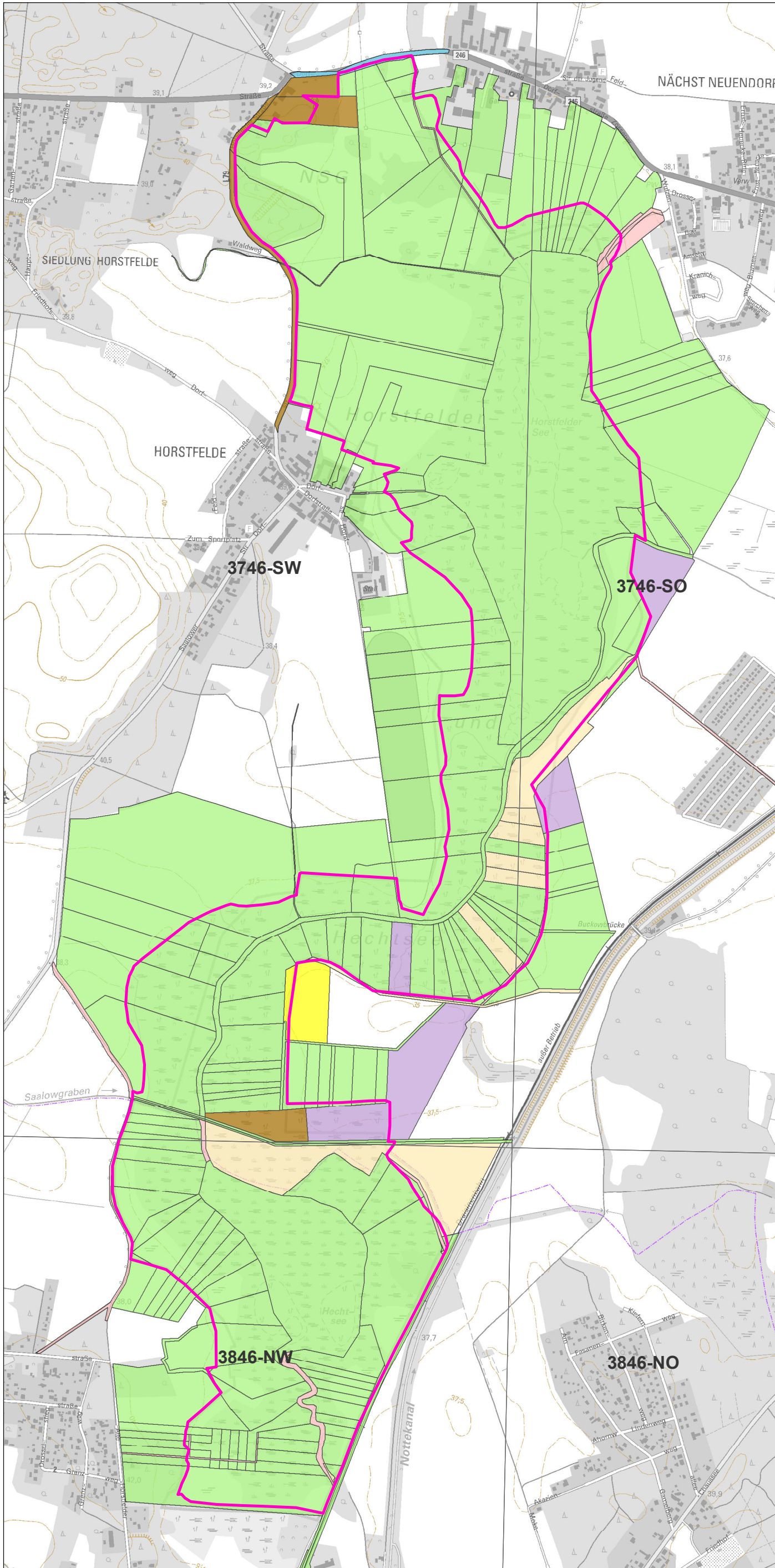


# Managementplanung Natura 2000 im Land Brandenburg (FFH-Gebiet Horstfelder und Hechtsee, 41)

Auftraggeber: Stiftung Naturschutzfonds Brandenburg



## Legende

### Eigentumsarten

- Bund
- Genossenschaft
- Kirche
- Kommune
- Land
- Privat
- Treuhand (BVVG)

### Weitere Themen

- FFH-Gebietsgrenze  
(Grenzabstimmung NSF 11/2012)
- TK10 Blattschnitt

(Quelle: ALK 2004, ALB-Angaben NSF 03/2013, DTK10 2012)

Maßstab 1:12.000

## FFH-Gebiet Horstfelder und Hechtsee (41)

### Eigentümerstrukturen

Bearbeitung:  
planland GbR



Institut für angewandte  
Gewässerökologie GmbH