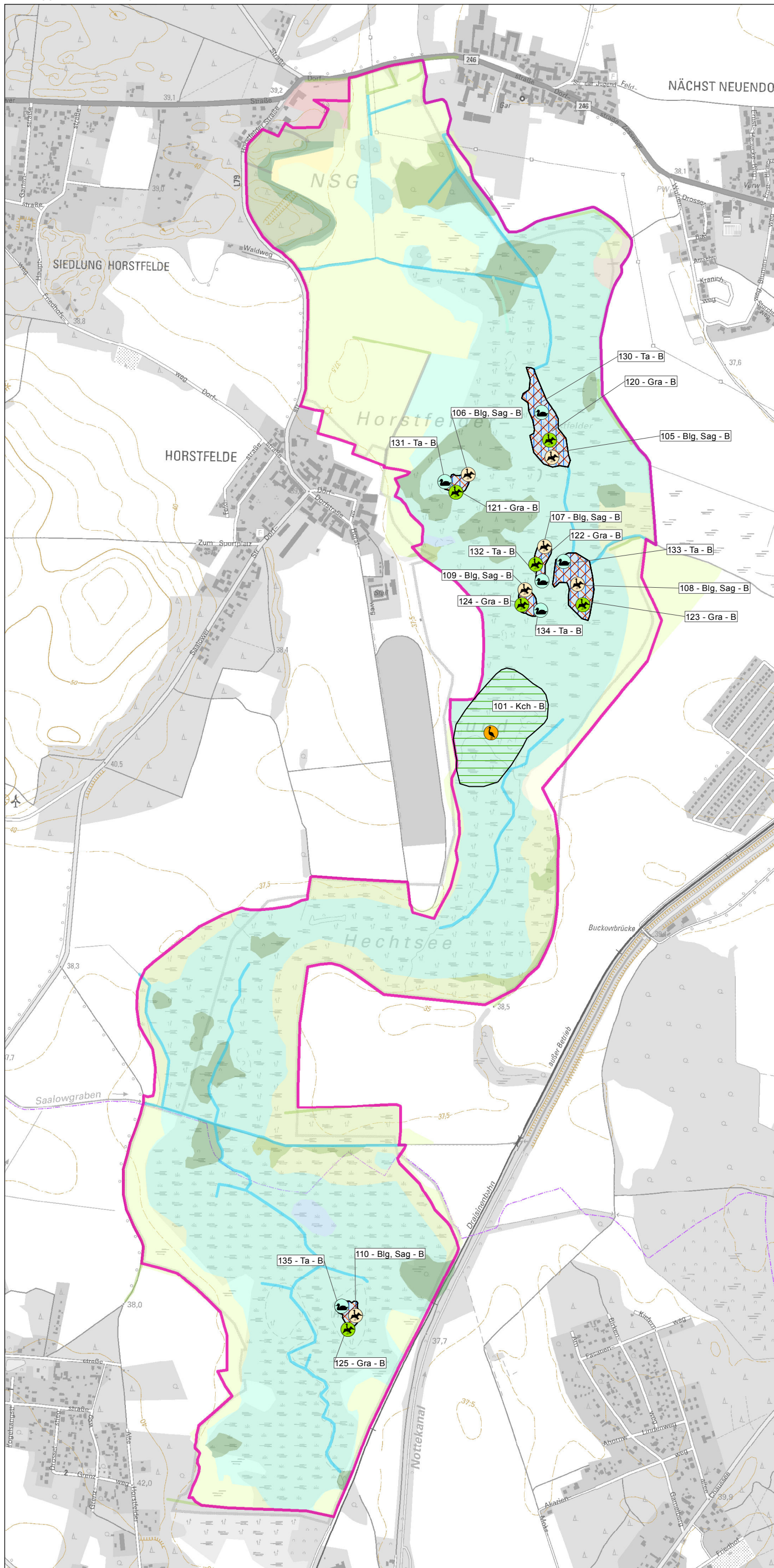


Managementplanung Natura 2000 im Land Brandenburg (FFH-Gebiet Horstfelder und Hechtsee, 41)

Auftraggeber: Stiftung Naturschutzfonds Brandenburg

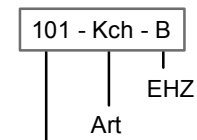


Legende

Rastvögel Vorkommen (aktuell) und Habitatflächen

- Feld-Gänse - Blg, Sag (*Anser albifrons*, *Anser fabalis*)
- Graugans - Gra (*Anser anser*)
- Kranich - Kch (*Grus grus*)
- Tafelente - Ta (*Aythya ferina*)

Wintergast ohne Habitatabgrenzung:
- Graumammer (*Emberiza calandra*)



Erhaltungszustand (EHZ):

- A = hervorragend
- B = gut
- C = mittel bis schlecht

Laufende Nr./Habitat-ID

Biotopklassen

- Fließgewässer
- Standgewässer
- anthropogene Rohbodenstandorte, Ruderalfluren
- Moore und Sümpfe
- Gras- und Staudenfluren
- Trockenrasen
- Laubgebüsch, Feldgehölze, Alleen und Baumreihen
- Wälder
- Forsten
- Äcker
- Bebaute Gebiete
- Verkehrsanlagen und Sonderflächen

Weitere Themen

- FFH-Gebietsgrenze (Grenzabstimmung NSF 11/2012)

(Quellen: Kretlow, G., 2013; Landkreis Teltow-Fläming Umweltamt Sachgebiet Naturschutz, 2012; Mertens, I., 2013; Ryslavý, T., 2012; Staatliche Vogelschutzwarte, DTK10 2012, BBK 2012)

Maßstab 1:12.000

FFH-Gebiet Horstfelder und Hechtsee (41)

Vogelarten nach Anhang I der Vogelschutz-RL und weitere wertgebende Vogelarten - Rastvögel -

Bearbeitung:
planland GbR



Institut für angewandte
Gewässerökologie GmbH