

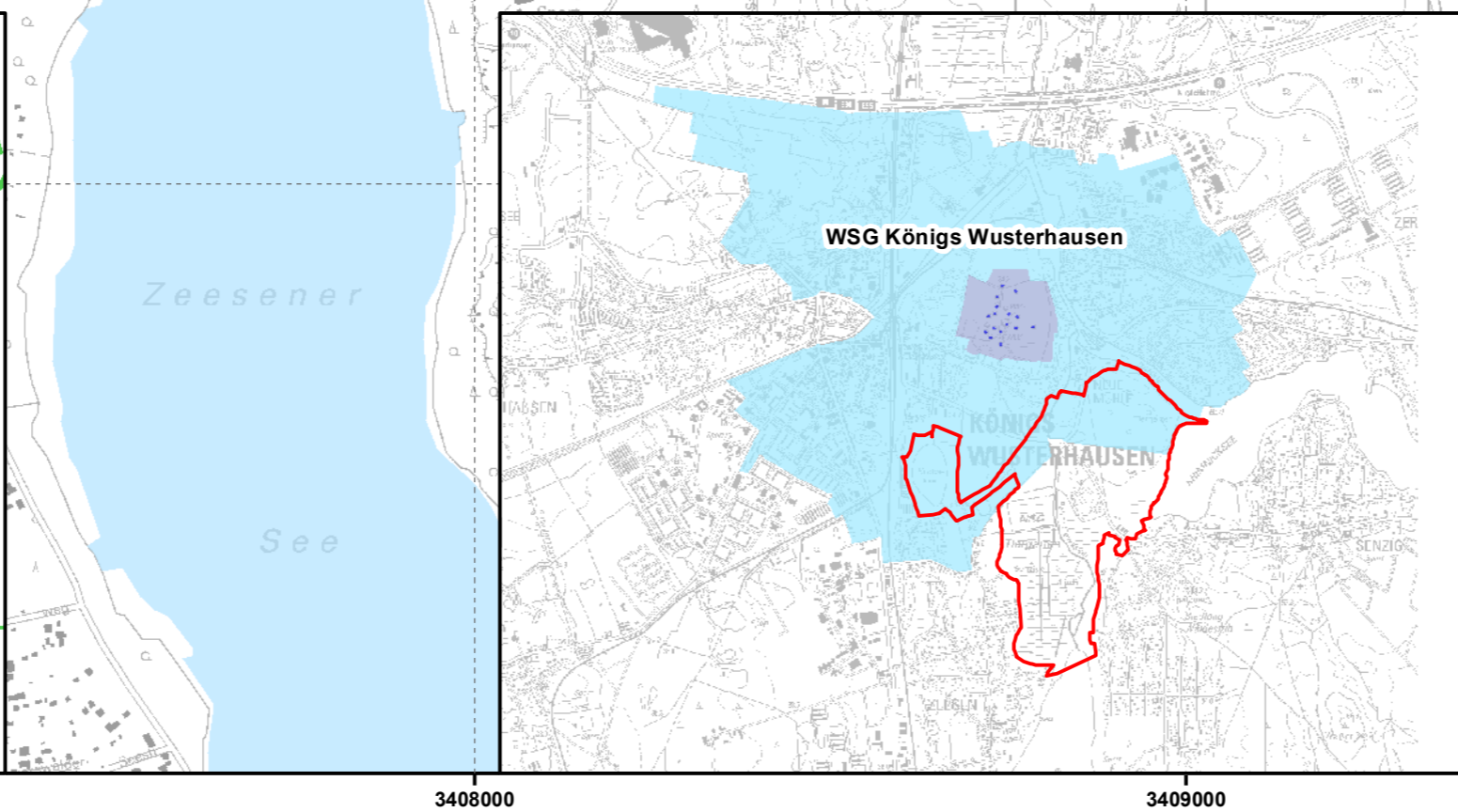
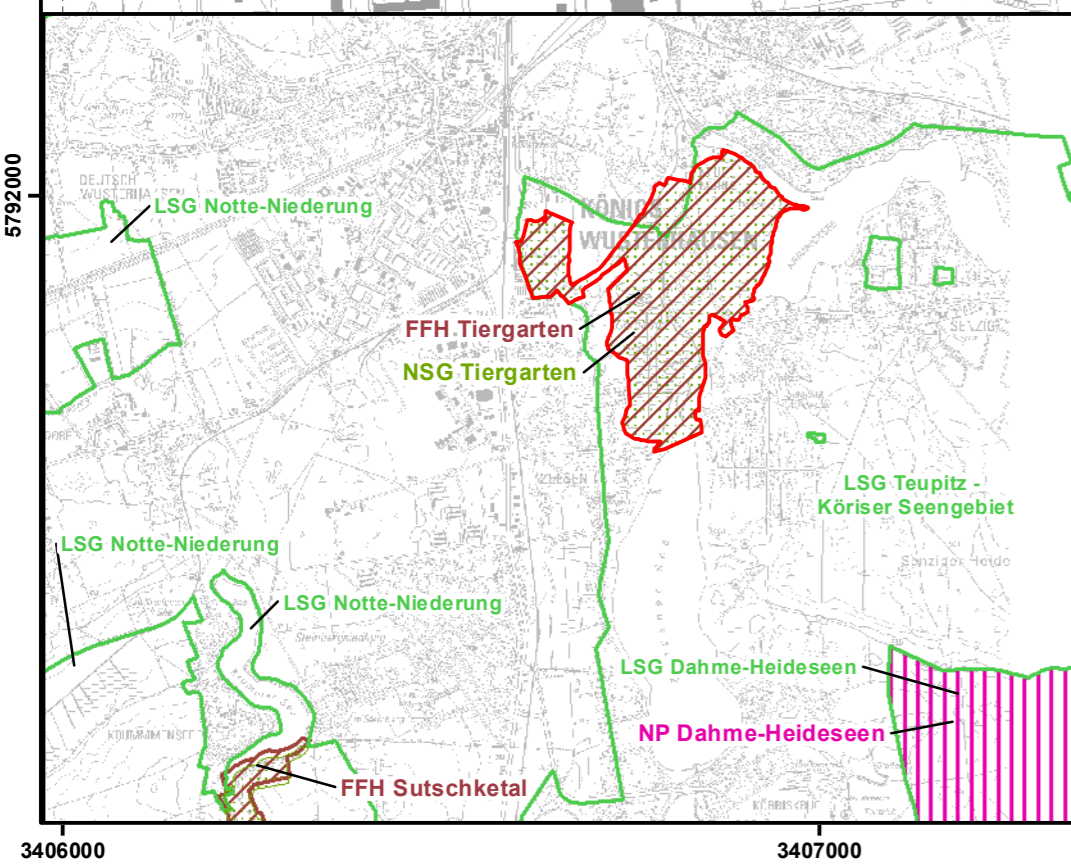
Managementplan für das FFH-Gebiet Tiergarten (Landesnr.: 49, EU-Nr.: DE 3747-302)

Karte 1: Landnutzung und Schutzgebiete

Legende

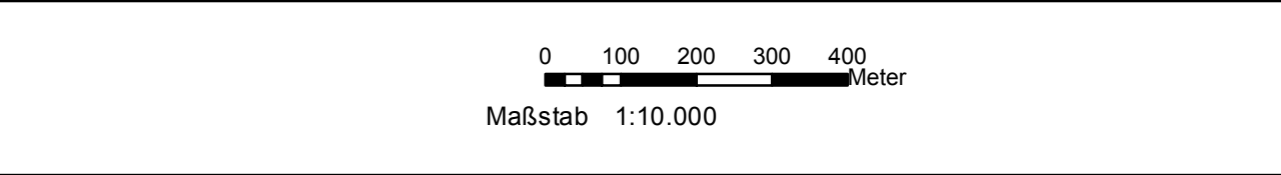
- FFH-Gebiet / Bearbeitungsgebiet ¹
- Landnutzung ²**
- Ständgewässer (einschließlich Uferbereiche, Röhrichte etc.)
- Röhrichtgesellschaften
- Moore und Sümpfe
- Gras- und Staudenfluren
- Laubgebüsche, Feldgehölze, Alleen, Baumreihen und Baumgruppen
- Wälder
- Forsten
- Biotop der Grün- und Freiflächen
- Bebaute Gebiete
- Fließgewässer
- Laubgebüsche, Feldgehölze, Alleen, Baumreihen und Baumgruppen
- Geschützte Teile von Natur und Landschaft und weitere Schutzgebiete**
- FFH-Gebiete (FFH) ²
- Naturschutzgebiet (NSG) ²
- Landschaftsschutzgebiet (LSG) ²
- Naturpark (NP) ²
- Wasserschutzgebiete (WSG) ²**
- Schutzzone**
- Zone I
- Zone II
- Zone III
- Zone III A
- Zone III B

Quellen:
 1 - FFH-Grenze gemäß digitaler Datenübergabe des NSF; März 2017
 2 - Geofachdaten: Datenlizenz Deutschland - Namensnennung - Version 2.0; <https://www.govdata.de/dl-de/by-2-0>; dl-de-by-2.0; LfU Brandenburg; <https://metaver.de/trefferanzeige?docuid=AB2F53A4-A68E-413F-84C4-A972D2A2DA0B>; Schutzgebiete (NSG, LSG, GSG); <https://metaver.de/trefferanzeige?docuid=7DE3A549-769C-4F01-A5E6-B3E25D40975E>; FFH-Gebiete; <https://metaver.de/trefferanzeige?docuid=657B712B-9009-49C0-8C91-A373AA87291A>; Wasserschutzgebiete
 Biotopklassen: Landesamt für Umwelt, 2016
 Geobasisdaten: DTK 10 © GeoBasis-DE/LGB, dl-de/by-2-0



Managementplan für das FFH-Gebiet Tiergarten (Landesnr.: 49, EU-Nr.: DE 3747-302)

Karte 1: Landnutzung und Schutzgebiete



Bearbeitung: L.R./C.B./I.G.
 Stand: August 2020

Auftraggeber:
 Stiftung NaturSchutzFonds Brandenburg
 Heinrich-Mann-Allee 18/19
 14473 Potsdam

Auftragnehmer:
 IUS Weibel & Ness GmbH
 Benzstraße 7a
 14482 Potsdam