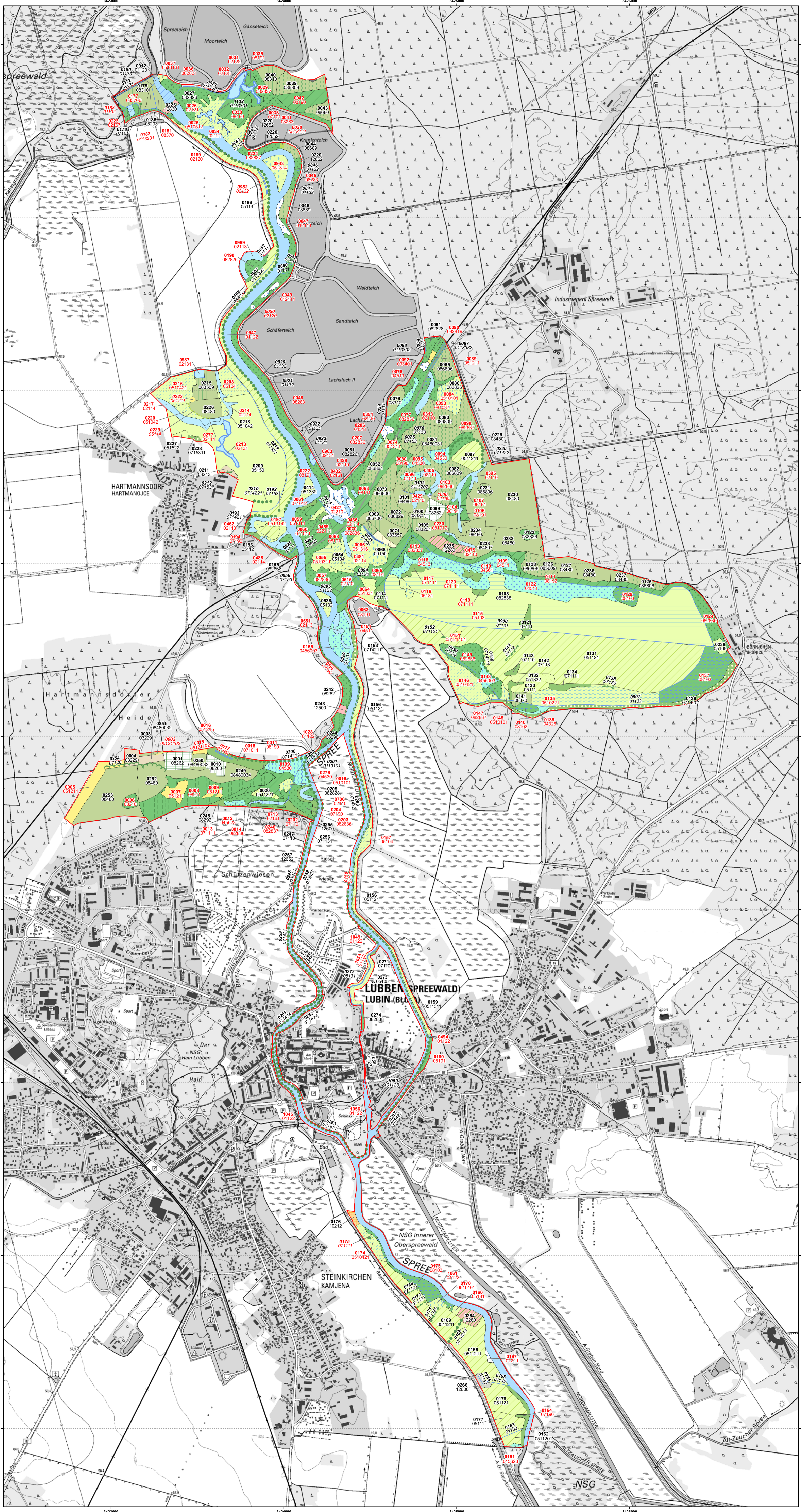


Managementplan für das FFH-Gebiet  
 "Wiesenu-Pfaffenberge"  
 (Landesnr.: 060, EU-Nr.: 4049-301)  
 Zusatzkarte: Biotypen

- Legende**
- FFH-Gebiet**
- Quellen, Bäche, Flüsse und Ströme; naturnah
  - Bäche, Flüsse und Ströme; naturnah
  - Seen, incl. Moorseen; Altarme
  - temporäre und ganzjährig wasserführende Kleingewässer
  - anthropogene Gewässer und periodisch trockenfallende Abschnitte
  - Röhrichtgesellschaften
  - ruderaler Pflanz-, Gras- und Staudenfluren
  - saurer Arm- und Zwischenmoore (gehölzfrei)
  - Röhrichte der nährstoffreichen Moore und Sümpfe
  - Seggenriede der nährstoffreichen Moore und Sümpfe
  - nährstoffreiche Moore und Sümpfe (> 10% Gehölzdeckung)
  - Großseggenwiesen
  - Feuchtwiesen nährstoffarmer Standorte
  - Feuchtwiesen nährstoffreicher Standorte
  - wechselfeuchtes Auengrünland; Feuchtwiesen und Flutrasen; wiedervermastes Grasland
  - Frischwiesen, -weiden und -scharrasen
  - Grünlandbrachen und Staudenfluren feuchter Standorte
  - Grünlandbrachen und Staudenfluren frischer Standorte
  - Grünlandbrachen und Staudenfluren trockener Standorte
  - Intensivgrünland
  - Sandtrockengrasen
  - Laubgebüsch; Feldgehölze
  - Sollitbäume und Baumgruppen; Baumreihen
  - Moor- und Bruchwälder
  - Eichenmischwälder
  - Rodungen; Schneisen; junge Aufforstungen
  - Vorwälder
  - naturnaher Laubwald
  - Kiefernwälder trockener Standorte
  - Laubholzforsten
  - Laubholzforsten mit Nadelholzanteil
  - Nadelholzforsten
  - Nadelholzforsten mit Laubholzanteil
  - extensiv genutzte Äcker
  - Sport-, Freizeit- und Erholungsanlagen
  - Siedlungsbiotope
  - Siedlungsbiotope mit hohem Grünflächenanteil
  - Sonderformen der Bauflächen mit Verdacht auf Lebensraumfunktion
  - Verkehrsfacilen
  - Fließ- und Staugewässer
  - Quellen, Bäche, Flüsse, Ströme und Altarme
  - Kanäle und Gräben
  - Bäche, Flüsse und Ströme; naturnah
  - Borstgrasrasen
  - Sandtrockengrasen
  - Laubgebüsch; Feldgehölze, Hecken und Windschutzstreifen
  - Alleen und Baumreihen
  - Waldmäntel
  - Verkehrsfacilen
  - temporäre und ganzjährig wasserführende Kleingewässer
  - anthropogene Gewässer und periodisch trockenfallende Abschnitte
  - Gras- und Staudenfluren
  - Sandtrockengrasen
  - Laubgebüsch; Feldgehölze
  - Sollitbäume und Baumgruppen
- 0071 Flächen-ID (Kurzbezeichnung, letzte 4 Ziffern des PK-Ident)  
 0040 Biotopcode  
 0021 Flächen-ID (Kurzbezeichnung, letzte 4 Ziffern des PK-Ident)  
 05104 Biotopcode, gesetzlich geschütztes Biotop



0071 Flächen-ID (Kurzbezeichnung, letzte 4 Ziffern des PK-Ident)  
 0040 Biotopcode  
 0021 Flächen-ID (Kurzbezeichnung, letzte 4 Ziffern des PK-Ident)  
 05104 Biotopcode, gesetzlich geschütztes Biotop

**Managementplan für das FFH-Gebiet "Wiesenu-Pfaffenberge" (Landesnr.: 060, EU-Nr.: 4049-301)**

**Zusatzkarte: Biotypen**

Maßstab 1:7.500

Beitrag: Natur+Tiere GmbH (A. Nöcker, K. Bärns)

Auftraggeber: Landesamt für Umwelt, Biologie-Chemie-3, 14476 Potsdam, OT Groß Glienicke  
 Auftraggeber: Natur+Tiere GmbH, Friesenallee 21, 15034 Rangsdorf  
 Institut für angewandte Landschaftspflege GmbH, Am Trebbener Park 28-30, 12555 Berlin  
 Landschaftsplaner: Ina Bredt-Groth, Alt Trebbener Park 28-30, 12555 Berlin  
 LB-Planer-Hydrologie GmbH, Eichenallee 14, 12555 Berlin