

# Managementplan für das FFH-Gebiet Schlaubetal (Landesnr. 062, EU-Nr. DE 3852-302)

## Karte 2: Bestand und Bewertung der Lebensraumtypen des Anhangs I FFH-Richtlinie und weiterer wertgebender Biotope

### Kartenlegende

- FFH-Gebiet
- 3448 Flächen-ID**  
3150: B LRT-Code: Erhaltungsgrad/Entwicklungsfläche
- Ständgewässer
- Heiden
- Moore
- Rotbuchenwälder
- Eichen, Eichen-Hainbuchenwälder und Hangmischwälder
- Moorwälder
- Auwälder
- Fließgewässer

### Lebensraumtypen nach Anhang I der FFH-Richtlinie

- 3150 Natürliche eutrophe Seen mit einer Vegetation des *Magnopotamions* oder *Hydrocharitons*
- 3160 Dystrophe Seen und Teiche
- 3260 Flüsse der planaren bis montanen Stufe mit Vegetation des *Ranunculus fluitans* und des *Callitriche-Batrachion*
- 4030 Trockene europäische Heiden
- 6510 Magere Flachland-Mähwiesen (*Alopecurus pratensis*, *Sanguisorba officinalis*)
- 7140 Übergangs- und Schwingrasenmoore
- 7230 Kalkreiche Niedermoore
- 9110 Hainsimsen-Buchenwald (*Luzulo-Fagetum*)
- 9130 Waldmeister-Buchenwald (*Asperulo-Fagetum*)
- 9150 Mitteleuropäischer Orchideen-Kalk-Buchenwald (*Cephalanthero-Fagion*)
- 9170 Labkraut-Eichen-Hainbuchenwald *Gallio-Carpinetum*
- 9190 Alte bodensaure Eichenwälder auf Sandebenen mit *Quercus robur*
- 91D0\* Moorwälder [Subtypen: 91D1\* Birken-Moorwald, 91D2\* Waldkiefern-Moorwald]
- 91E0\* Auen-Wälder mit *Alnus glutinosa* und *Fraxinus excelsior* (*Alno-Padion*, *Alnion incanae*, *Salicion albae*)

### LRT-Bewertung

- A hervorragender Erhaltungsgrad
- B guter Erhaltungsgrad
- C mittlerer bis schlechter Erhaltungsgrad

### Entwicklungsflächen

- Fließgewässer (E)
- Heiden (E)
- Wiesen und Hochstaudenfluren (E)
- Moore (E)
- Rotbuchenwälder (E)
- Eichen, Eichen-Hainbuchenwälder und Hangmischwälder (E)
- Auwälder (E)

### Lebensraumtypen als Begleitbiotop

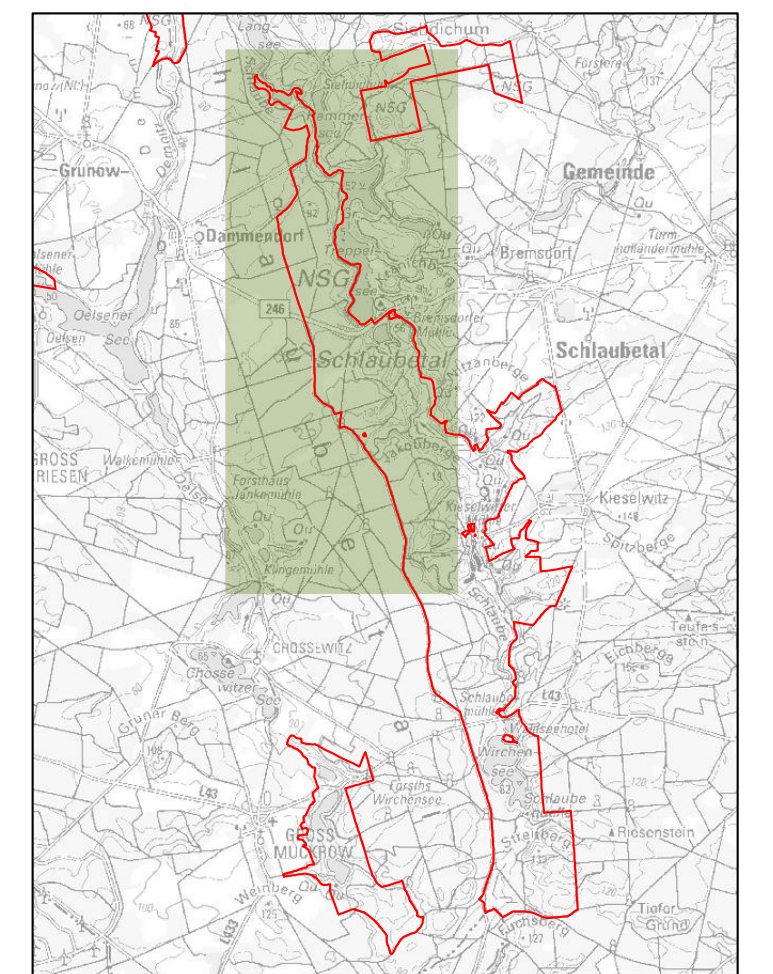
Flächen-ID	LRT-Code	LRT-Bezeichnung	EHG
0889	7140	Übergangs- und Schwingrasenmoore	B
0902	9160	Stieleichen- oder Eichen-Hainbuchenwald	B
0902	91E0*	Bachauenwälder	B
0946	3160	Dystrophe Seen und Teiche	B
0951	91E0*	Bachauenwälder	B
1086	3260	Flüsse mit Unterwasservegetation	
1111	91E0*	Bachauenwälder	
3028	3150	Natürliche eutrophe Seen	E
3032	9110	Hainsimsen-Buchenwald	B
3091	91E0*	Bachauenwälder	
3092	9160	Stieleichen- oder Eichen-Hainbuchenwald	E
3105	3150	Natürliche eutrophe Seen	B
3106	9130	Waldmeister-Buchenwald	C
3235	9160	Stieleichen- oder Eichen-Hainbuchenwald	B
3251	3260	Flüsse mit Unterwasservegetation	B
3334	9130	Waldmeister-Buchenwald	
3369	3260	Flüsse mit Unterwasservegetation	C
3370	3260	Flüsse mit Unterwasservegetation	C
3381	3160	Dystrophe Seen und Teiche	C
3433	9160	Stieleichen- oder Eichen-Hainbuchenwald	C
3461	91E0*	Bachauenwälder	E
3470	9160	Stieleichen- oder Eichen-Hainbuchenwald	B
3635	7140	Übergangs- und Schwingrasenmoore	C
3686	91E0*	Bachauenwälder	C
3690	3260	Flüsse mit Unterwasservegetation	B
3690	9110	Hainsimsen-Buchenwald	
3690	91E0*	Bachauenwälder	
9408	91E0*	Bachauenwälder	C
9963	7140	Übergangs- und Schwingrasenmoore	E
9966	91D0*	Moorwälder	B

### Gesetzlich geschütztes Biotop (§ 30 BNatSchG in Verbindung mit § 18 BbgNatSchAG)

- Linie
  - Fläche
- Kartierungszeitraum: 06/18 – 11/18
- Das gesamte Planungsgebiet befindet sich im Naturpark Schlaubetal.
- Blattschnitt Anschlusskarten

### Datenquellen:

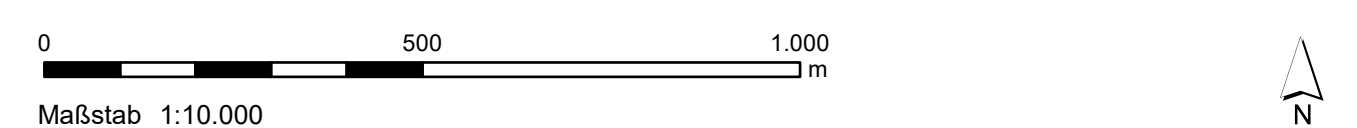
DTK10 g © GeoBasis-DE/LGB 2018, LVB 03/17  
 Geofachdaten  
 Datenlizenz Deutschland – Namensnennung – Version 2.0:  
<https://www.govdata.de/dl-de/by-2-0>, Landesamt für Umwelt  
 Brandenburg: <https://mml.siv.de/referenz/geo/omr/index.php?document&documentid=3344-NGR-413F-04C4-A97232A2DAB>: FFH-Gebiete, Lebensraumtypen, gesetzlich geschützte Biotope; Landesamt für Umwelt, 2016 - 2019



## Managementplan für das FFH-Gebiet Schlaubetal (Landesnr. 062, EU-Nr. DE 3852-302)



### Karte 2, Blatt 1: Bestand und Bewertung der Lebensraumtypen des Anhangs I FFH-Richtlinie und weiterer wertgebender Biotope



Bearbeitung: ecostrat GmbH (A. Schumann)  
 Stand: 05.04.2022

Auftraggeber: Landesamt für Umwelt, Seeburger Chaussee 2, 14476 Potsdam, OT Groß Glienicke  
 Auftragnehmer: Luftbild Umwelt Planung GmbH, Gr. Weinmeisterstraße 3a, 14469 Potsdam  
 ecostrat GmbH, Marschnerstraße 10, 12203 Berlin

# Managementplan für das FFH-Gebiet Schlaubetal (Landesnr. 062, EU-Nr. DE 3852-302)

## Karte 2: Bestand und Bewertung der Lebensraumtypen des Anhangs I FFH-Richtlinie und weiterer wertgebender Biotope

### Kartenlegende

- FFH-Gebiet
- 3448 Flächen-ID**  
3150: B LRT-Code: Erhaltungsgrad/Entwicklungsfläche
- Standgewässer
- Heiden
- Moore
- Rotbuchenwälder
- Eichen, Eichen-Hainbuchenwälder und Hangmischwälder
- Moorwälder
- Auwälder
- Fließgewässer

### Lebensraumtypen nach Anhang I der FFH-Richtlinie

- 3150 Natürliche eutrophe Seen mit einer Vegetation des *Magnopotamons* oder *Hydrocharitons*
- 3160 Dystrophe Seen und Teiche
- 3260 Flüsse der planaren bis montanen Stufe mit Vegetation des *Ranunculus fluitans* und des *Callitriche-Batrachion*
- 4030 Trockene europäische Heiden
- 6510 Magere Flachland-Mähwiesen (*Alopecurus pratensis*, *Sanguisorba officinalis*)
- 7140 Übergangs- und Schwingrasenmoore
- 7230 Kalkreiche Niedermoore
- 9110 Hainsimsen-Buchenwald (*Luzulo-Fagetum*)
- 9130 Waldmeister-Buchenwald (*Asperulo-Fagetum*)
- 9150 Mitteleuropäischer Orchideen-Kalk-Buchenwald (*Cephalanthero-Fagion*)
- 9170 Labkraut-Eichen-Hainbuchenwald *Gallio-Carpinetum*
- 9190 Alte bodensaure Eichenwälder auf Sandebenen mit *Quercus robur*
- 91D0\* Moorwälder [Subtypen: 91D1\* Birken-Moorwald, 91D2\* Waldkiefern-Moorwald]
- 91E0\* Auen-Wälder mit *Alnus glutinosa* und *Fraxinus excelsior* (*Airno-Padion*, *Alnion incanae*, *Salicion albae*)

### LRT-Bewertung

- A hervorragender Erhaltungsgrad
- B guter Erhaltungsgrad
- C mittlerer bis schlechter Erhaltungsgrad

### Entwicklungsflächen

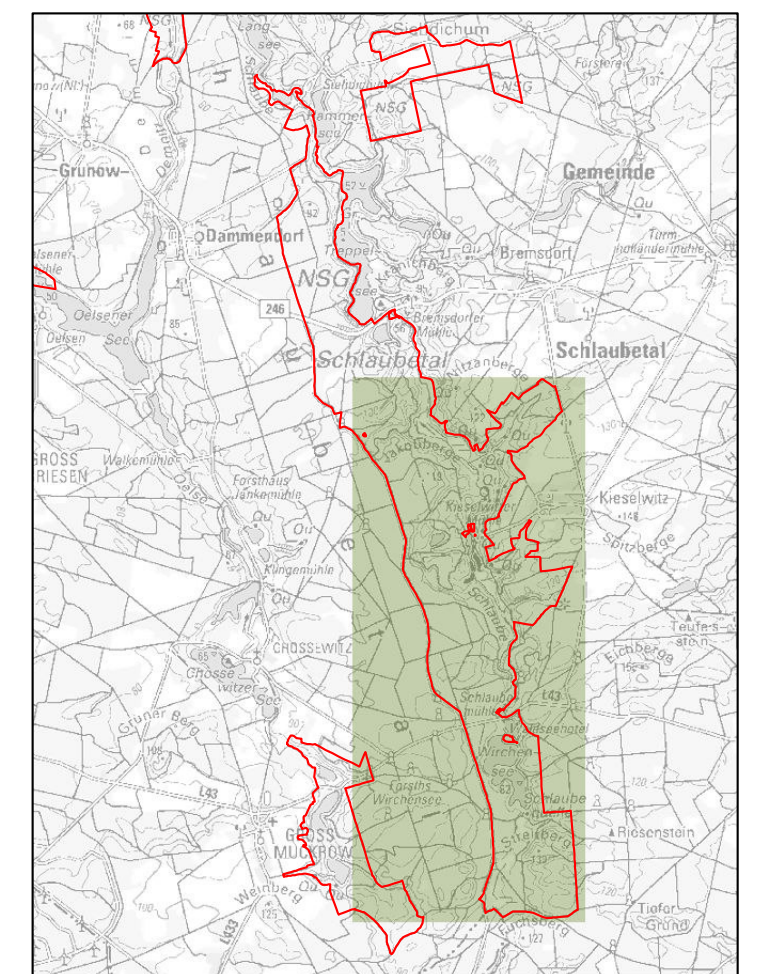
- Fließgewässer (E)
- Heiden (E)
- Wiesen und Hochstaudenfluren (E)
- Moore (E)
- Rotbuchenwälder (E)
- Eichen, Eichen-Hainbuchenwälder und Hangmischwälder (E)
- Auwälder (E)

### Lebensraumtypen als Begleitbiotop

Flächen-ID	LRT-Code	LRT-Bezeichnung	EHG
0889	7140	Übergangs- und Schwingrasenmoore	B
0902	9160	Stieleichen- oder Eichen-Hainbuchenwald	B
0902	91E0*	Bachauenwälder	B
0946	3160	Dystrophe Seen und Teiche	B
0951	91E0*	Bachauenwälder	B
1086	3260	Flüsse mit Unterwasservegetation	
1111	91E0*	Bachauenwälder	
3028	3150	Natürliche eutrophe Seen	E
3032	9110	Hainsimsen-Buchenwald	B
3091	91E0*	Bachauenwälder	
3092	9160	Stieleichen- oder Eichen-Hainbuchenwald	E
3105	3150	Natürliche eutrophe Seen	B
3106	9130	Waldmeister-Buchenwald	C
3235	9160	Stieleichen- oder Eichen-Hainbuchenwald	B
3251	3260	Flüsse mit Unterwasservegetation	B
3334	9130	Waldmeister-Buchenwald	
3369	3260	Flüsse mit Unterwasservegetation	C
3370	3260	Flüsse mit Unterwasservegetation	C
3381	3160	Dystrophe Seen und Teiche	C
3433	9160	Stieleichen- oder Eichen-Hainbuchenwald	C
3461	91E0*	Bachauenwälder	E
3470	9160	Stieleichen- oder Eichen-Hainbuchenwald	B
3635	7140	Übergangs- und Schwingrasenmoore	C
3686	91E0*	Bachauenwälder	C
3690	3260	Flüsse mit Unterwasservegetation	B
3690	9110	Hainsimsen-Buchenwald	
3690	91E0*	Bachauenwälder	
9408	91E0*	Bachauenwälder	C
9963	7140	Übergangs- und Schwingrasenmoore	E
9966	91D0*	Moorwälder	B

### Gesetzlich geschütztes Biotop (§ 30 BNatSchG in Verbindung mit § 18 BbgNatSchAG)

- Linie
  - Fläche
- Kartierungszeitraum: 06/18 – 11/18
- Das gesamte Planungsgebiet befindet sich im Naturpark Schlaubetal.
- Blattschnitt Anschlusskarten

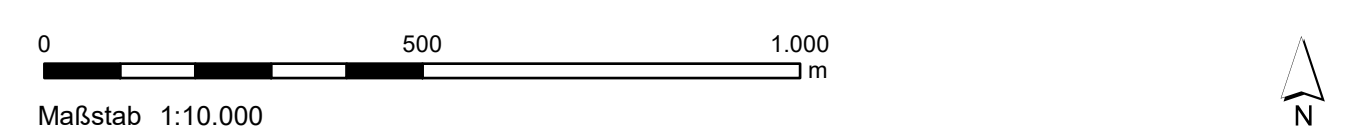


Datenquellen:  
 DTK10 g © GeoBasis-DE/LGB 2018, LV 03/17  
 Geofachdaten  
 Datenlizenz Deutschland – Namensnennung – Version 2.0;  
<https://www.govdata.de/dl-de/by-2-0>; Landesamt für Umwelt  
 Brandenburg; <https://mml.slu.de/referenzen/geom-de/ShowDocument&documentID=334-ANR-413F-64CA-A9723-2A2DA0B>; FFH-Gebiete, Lebensraumtypen, gesetzlich geschützte Biotope; Landesamt für Umwelt, 2016 - 2019

### Managementplan für das FFH-Gebiet Schlaubetal (Landesnr. 062, EU-Nr. DE 3852-302)



### Karte 2, Blatt 2: Bestand und Bewertung der Lebensraumtypen des Anhangs I FFH-Richtlinie und weiterer wertgebender Biotope



Bearbeitung: ecostrat GmbH (A. Schumann)  
 Stand: 05.04.2022

Auftraggeber: Landesamt für Umwelt, Seeburger Chaussee 2, 14476 Potsdam, OT Groß Glienicke  
 Auftragnehmer: Luftbild Umwelt Planung GmbH, Gr. Weinmeisterstraße 3a, 14469 Potsdam  
 ecostrat GmbH, Marschnerstraße 10, 12203 Berlin