

# Managementplan für das FFH-Gebiet Schlaubetal (Landesnr. 062, EU-Nr. DE 3852-302)

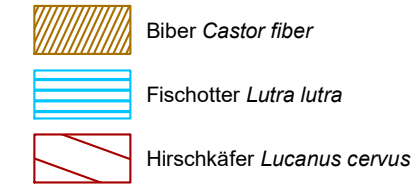
## Karte 3: Habitats und Fundorte der Arten des Anhangs II FFH-Richtlinie - Biber, Fischotter, Hirschkäfer

### Kartenlegende



Artkürzel	Artnamen (deutsch)
Castfibe	Biber
Lutrlutr	Fischotter
Lucacerv	Hirschkäfer

### Habitatflächen der Arten



### Bewertung

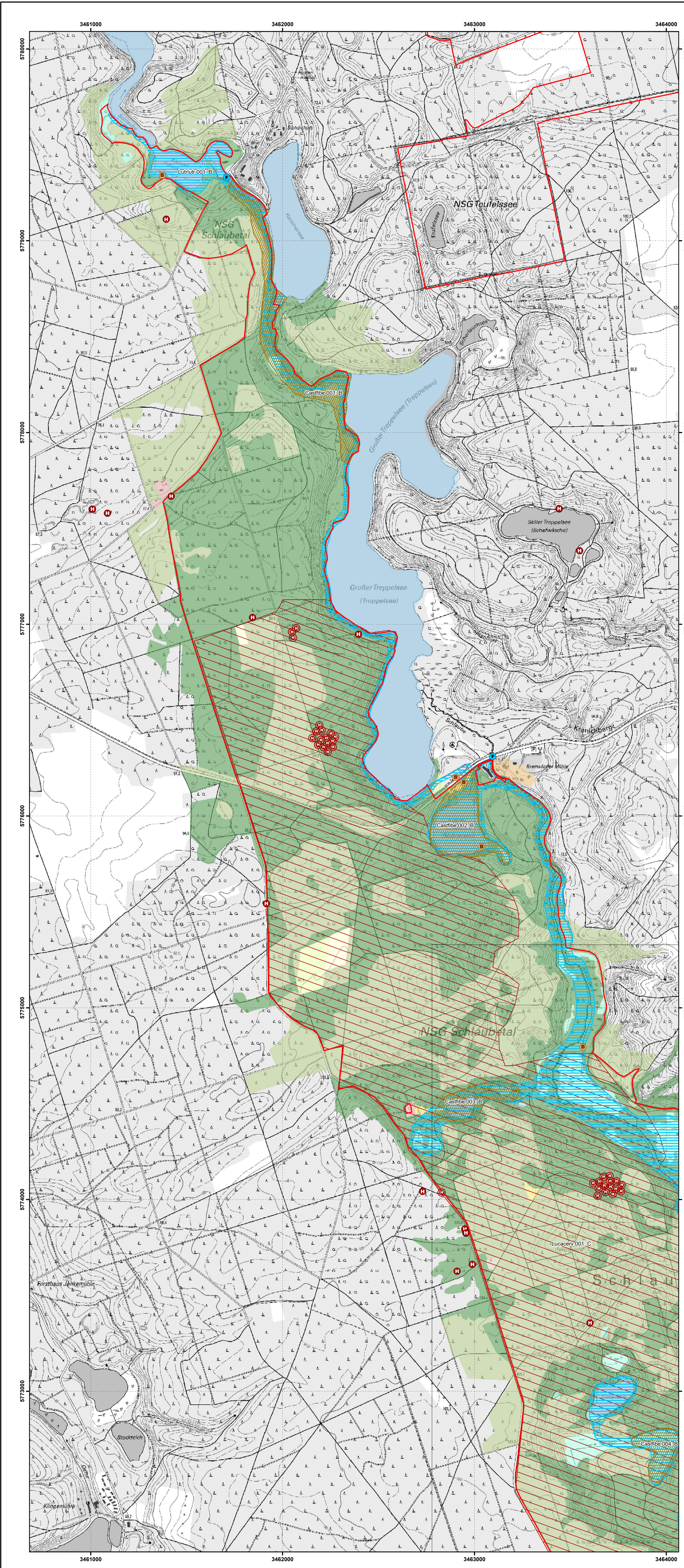
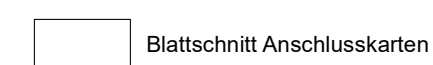
- A hervorragender Erhaltungsgrad
- B guter Erhaltungsgrad
- C mittlerer bis schlechter Erhaltungsgrad

### Nachweis der Arten

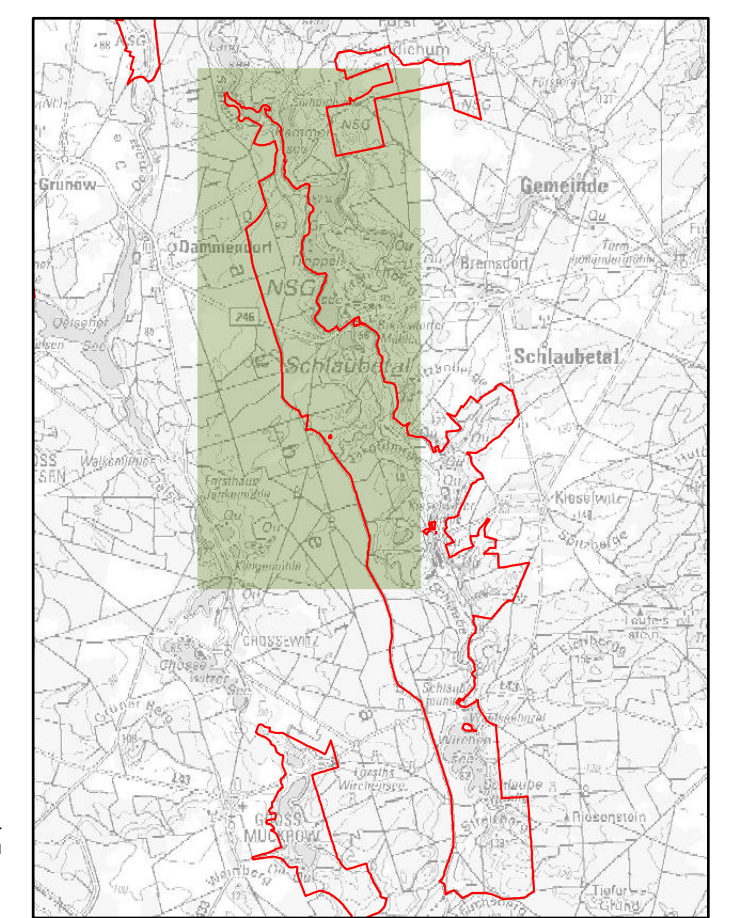
- Biber *Castor fiber* (2012, 2018)
- Fischotter *Lutra lutra* (k. A.)
- Hirschkäfer *Lucanus cervus* (1997-2015, 2018)
- Hirschkäfer-Stubben

### Biotopklassen

- Fließgewässer
- Standgewässer (einschließlich Uferbereiche, Röhrichte etc.)
- Röhrichtgesellschaften
- anthropogene Rohbodenstandorte und Ruderalfluren
- Moore und Sümpfe
- Gras- und Staudenfluren
- Trockenrasen
- Zwergstrauchheiden und Nadelgebüsche
- Laubgebüsche, Feldgehölze, Alleen, Baumreihen und Baumgruppen
- Wälder
- Forsten
- Äcker
- Biotope der Grün- und Freiflächen
- Bebaute Gebiete



Das gesamte Planungsgebiet befindet sich im Naturpark Schlaubetal.

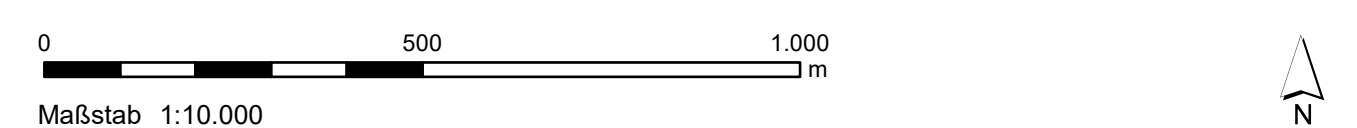


Datenquellen:  
 DTK10 g © GeoBasis-DE/LGB 2018, LVB 03/17  
 Geofachdaten:  
 Datenlizenz Deutschland – Namensnennung – Version 2.0:  
<https://www.govdata.de/dl-de/by-2-0>; Landesamt für Umwelt Brandenburg:  
<https://mmlayer.de/breferrange/Templates/StrawDocument&docu-uid=AB2F53A4-A68E-413F-84C4-A972D2A2DA08>;  
 Schutzgebiete (NSG, FFH, LSG, NP); Biotopklassen: Landesamt für Umwelt, 2016 - 2019; Artenlisten: Landesamt für Umwelt, 2019

### Managementplan für das FFH-Gebiet Schlaubetal (Landesnr. 062, EU-Nr. DE 3852-302)



### Karte 3.1, Blatt 1: Habitats und Fundorte der Arten des Anhangs II FFH-Richtlinie und weiterer wertgebender Arten



Bearbeitung: ecostrat GmbH (A. Schumann)  
 Stand: 20.06.2022

Auftraggeber: Landesamt für Umwelt Seeburger Chaussee 2 14476 Potsdam, OT Groß Glienicke	Auftragnehmer: Luftbild Umwelt Planung GmbH Gr. Weinmeisterstraße 3a 14469 Potsdam	ecostrat GmbH Marschnerstraße 10 12203 Berlin
---	---	---

# Managementplan für das FFH-Gebiet Schlaubetal (Landesnr. 062, EU-Nr. DE 3852-302)

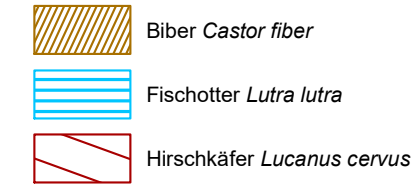
## Karte 3: Habitats und Fundorte der Arten des Anhangs II FFH-Richtlinie - Biber, Fischotter, Hirschkäfer

### Kartenlegende



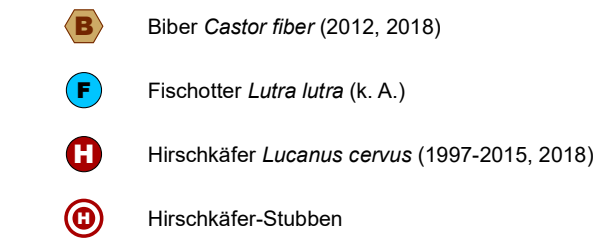
Artkürzel	Artnamen (deutsch)
Castfibe	Biber
Lutrlutr	Fischotter
Lucacerv	Hirschkäfer

### Habitatflächen der Arten

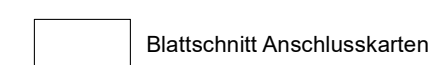


Bewertung	Erhaltungsgrad
A	hervorragender Erhaltungsgrad
B	guter Erhaltungsgrad
C	mittlerer bis schlechter Erhaltungsgrad

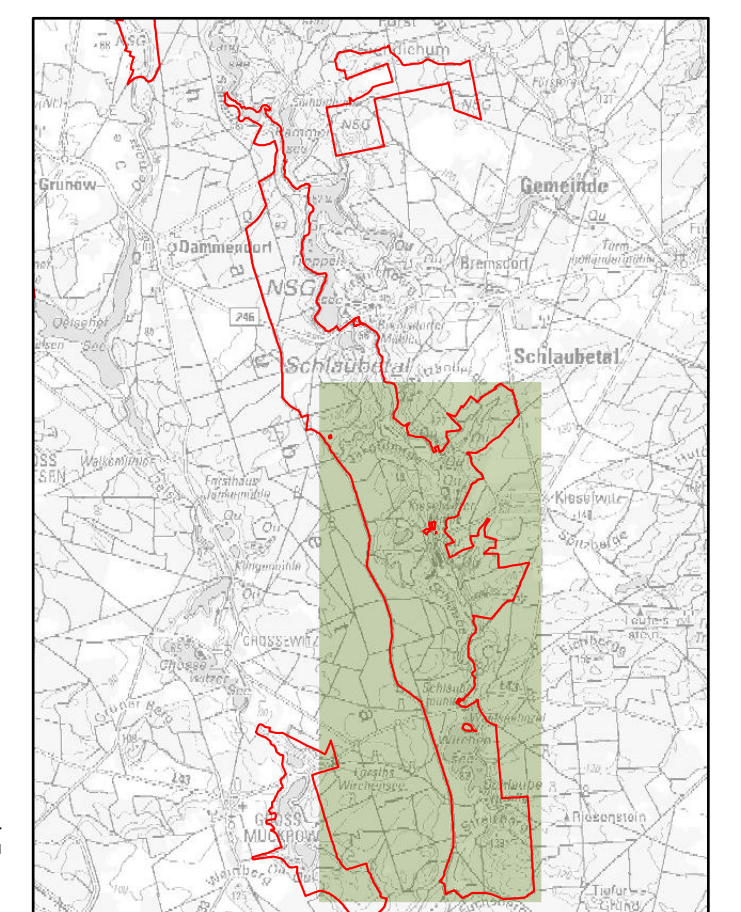
### Nachweis der Arten



### Biotopklassen



Das gesamte Planungsgebiet befindet sich im Naturpark Schlaubetal.

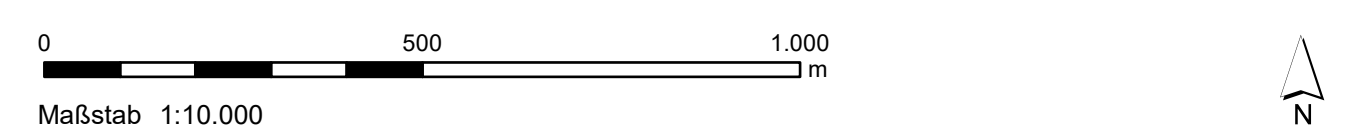


Datenquellen:  
 DTK10 g © GeoBasis-DE/LGB 2018, LVB 03/17  
 Geofachdaten:  
 Datenlizenz Deutschland – Namensnennung – Version 2.0:  
<https://www.govdata.de/dl-de/by-2-0>, Landesamt für Umwelt Brandenburg:  
<https://relayer.de/referenzen/Forms/StreamDocumentByKey?uid=AB2F53A4-A68E-413F-84C4-A972D2A2DA0B>,  
 Schutzgebiete (NSG, FFH, LSG, NP), Biotopklassen: Landesamt für Umwelt, 2016 - 2019; Artenlisten: Landesamt für Umwelt, 2019

### Managementplan für das FFH-Gebiet Schlaubetal (Landesnr. 062, EU-Nr. DE 3852-302)



### Karte 3.1, Blatt 2: Habitats und Fundorte der Arten des Anhangs II FFH-Richtlinie und weiterer wertgebender Arten



Bearbeitung: ecostrat GmbH (A. Schumann)  
 Stand: 20.06.2022

Auftraggeber: Landesamt für Umwelt Seeburger Chaussee 2 14476 Potsdam, OT Groß Glienicke	Auftragnehmer: Luftbild Umwelt Planung GmbH Gr. Weinmeisterstraße 3a 14469 Potsdam	ecostrat GmbH Marschnerstraße 10 12203 Berlin
---	---	---

# Managementplan für das FFH-Gebiet Schlaubetal (Landesnr. 062, EU-Nr. DE 3852-302)

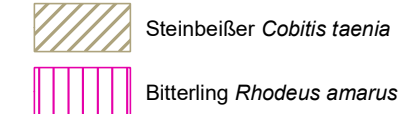
## Karte 3: Habitats und Fundorte der Arten des Anhangs II FFH-Richtlinie - Steinbeißer, Bitterling

### Kartenlegende



Artkürzel Artname (deutsch)  
 Cobitae Steinbeißer  
 Rhodam Bitterling

### Habitatflächen der Arten

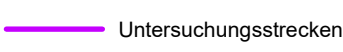


**Bewertung**  
 A hervorragender Erhaltungsgrad  
 B guter Erhaltungsgrad  
 C mittlerer bis schlechter Erhaltungsgrad

### Nachweis der Arten

**S** Steinbeißer *Cobitis taenia* (1999, 2018, 2020/21)  
**B** Bitterling *Rhodeus amarus* (1999, 2018, 2020)

### Untersuchungsgebiet der Arten

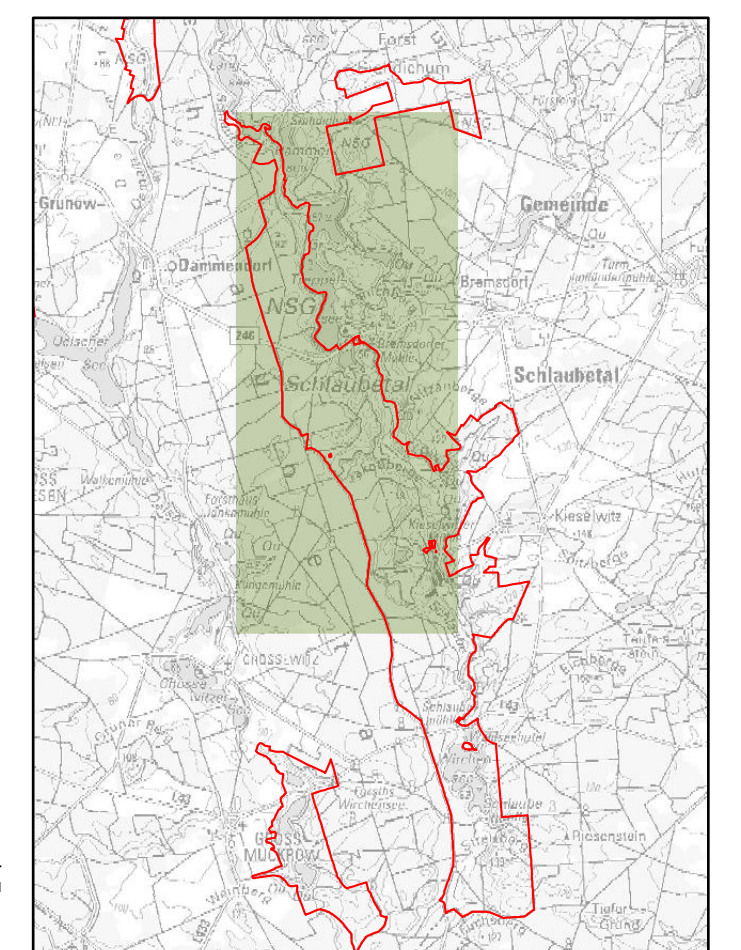


Einige Untersuchungsstrecken ohne Artnachweise befinden sich südlich außerhalb des Kartenausschnittes.  
 UP1: Schlaube, Zufluss zum Wirschensee  
 UP2: Südostufer des Wirschensees  
 UP3 bis UP7: zwischen Schlaubemühle und UP8

### Biotopklassen



Das gesamte Planungsgebiet befindet sich im Naturpark Schlaubetal.

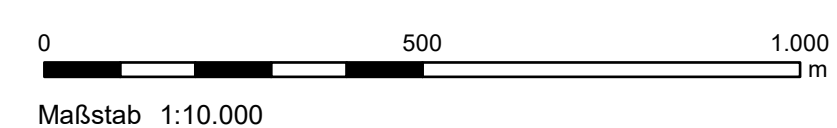


Datenquellen:  
 DTK10 g © GeoBasis-DE/LGB 2018, LVB 03/17  
 Geofachdaten:  
 Datenlizenz Deutschland – Namensnennung – Version 2.0:  
<https://www.govdata.de/dl-de/by-2-0>, Landesamt für Umwelt Brandenburg:  
<https://relaxer.de/referenzen/Forms/StreamDocument?docid=AB2F53A4-A68E-413F-84C4-A972D2A2DA0B>,  
 Schutzgebiete (NSG, FFH, LSG, NP), Biotopklassen: Landesamt für Umwelt, 2016 - 2019; Artenlisten: Landesamt für Umwelt, 2019

## Managementplan für das FFH-Gebiet Schlaubetal (Landesnr. 062, EU-Nr. DE 3852-302)



### Karte 3.2: Habitats und Fundorte der Arten des Anhangs II FFH-Richtlinie und weiterer wertgebender Arten



Bearbeitung: ecostrat GmbH (A. Schumann)  
 Stand: 18.06.2022

Auftraggeber: Landesamt für Umwelt, Seeburger Chaussee 2, 14476 Potsdam, OT Groß Glienicke  
 Auftragnehmer: Luftbild Umwelt Planung GmbH, Gr. Weinmeisterstraße 3a, 14469 Potsdam  
 ecostrat GmbH, Marschnerstraße 10, 12203 Berlin

# Managementplan für das FFH-Gebiet Schlaubetal (Landesnr. 062, EU-Nr. DE 3852-302)

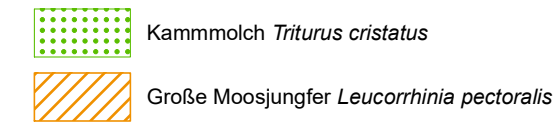
## Karte 3: Habitats und Fundorte der Arten des Anhangs II FFH-Richtlinie - Kammmolch, Große Moosjungfer

### Kartenlegende



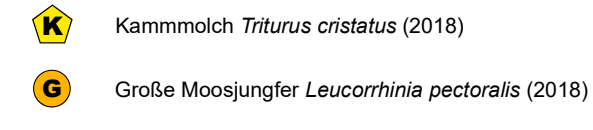
Artkürzel Artname (deutsch)  
*Tritris* Kammmolch  
*Leucpect* Große Moosjungfer

### Habitatflächen der Arten

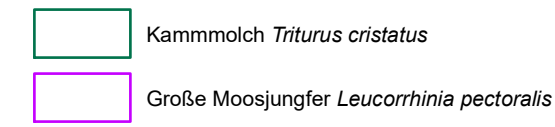


**Bewertung**  
 A hervorragender Erhaltungsgrad  
 B guter Erhaltungsgrad  
 C mittlerer bis schlechter Erhaltungsgrad

### Nachweis der Arten



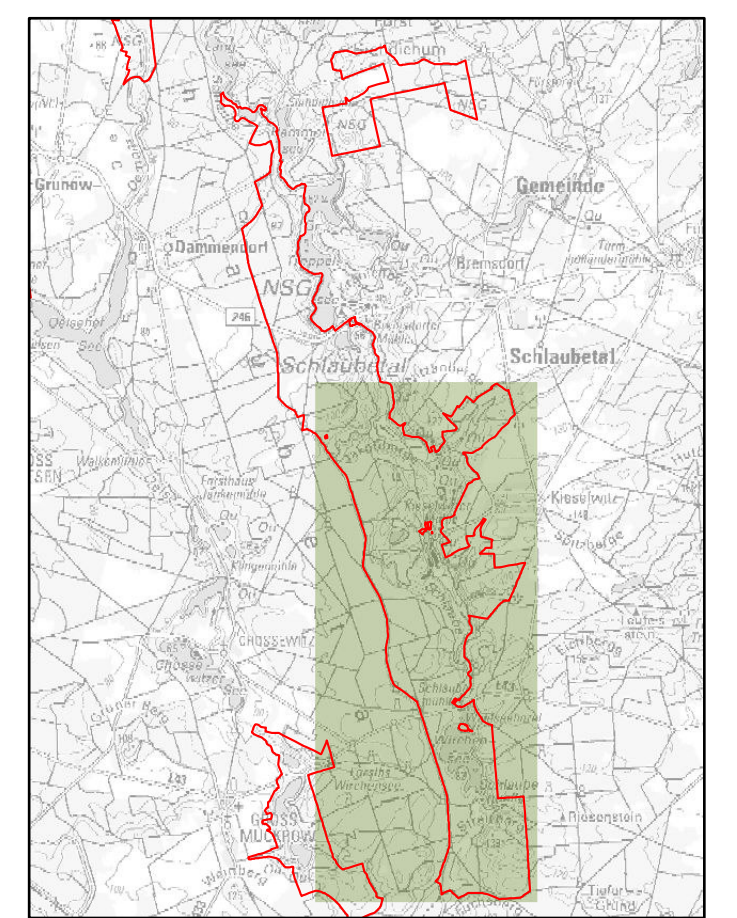
### Untersuchungsgebiet der Arten



### Biotopklassen



Das gesamte Planungsgebiet befindet sich im Naturpark Schlaubetal.

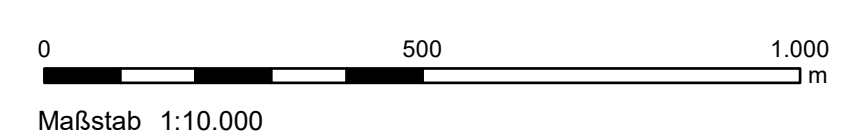


Datenquellen:  
 DTK10 g © GeoBasis-DE/LGB 2018, LVB 03/17  
 Geofachdaten:  
 Datenlizenz Deutschland – Namensnennung – Version 2.0:  
<https://www.govdata.de/dl-de/by-2-0>, Landesamt für Umwelt Brandenburg:  
<https://messenger.de/referenzen/Forms/GetForm?documentid=004-uid-AB2F53A4-A68E-413F-84C4-A972D2A2DA0B>,  
 Schutzgebiete (NSG, FFH, LSG, NP), Biotopklassen: Landesamt für Umwelt, 2016 - 2019; Artenlisten: Landesamt für Umwelt, 2019

### Managementplan für das FFH-Gebiet Schlaubetal (Landesnr. 062, EU-Nr. DE 3852-302)



### Karte 3.3: Habitats und Fundorte der Arten des Anhangs II FFH-Richtlinie und weiterer wertgebender Arten



Bearbeitung: ecostrat GmbH (A. Schumann)  
 Stand: 20.06.2022

Auftraggeber: Landesamt für Umwelt Seeburger Chaussee 2 14476 Potsdam, OT Groß Glienicke  
 Auftragnehmer: Luftbild Umwelt Planung GmbH Gr. Weinmeisterstraße 3a 14469 Potsdam  
 ecostrat GmbH Marschnerstraße 10 12203 Berlin