

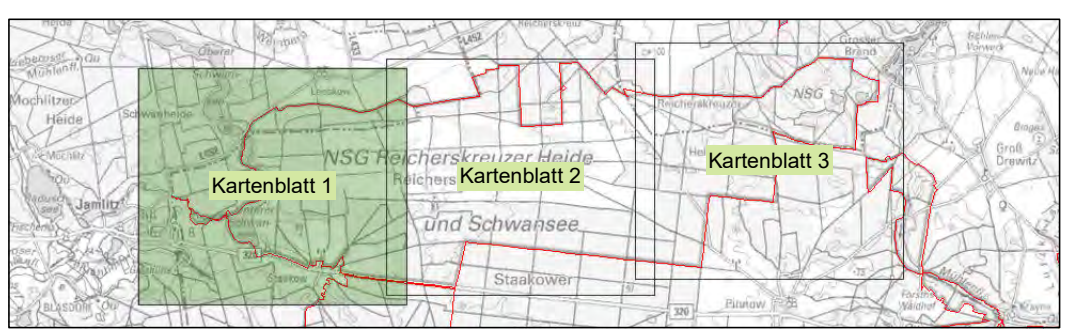
Managementplan für das FFH-Gebiet
Reicherskreuzer Heide und Große Göhlenze
(Landesnr. 63, EU-Nr. DE 3952-301)

Zusatzkarte: Biotoptypen

Kartenlegende

- FFH-Gebiet
- Biotoptypen**
- | | |
|--|---|
| <ul style="list-style-type: none"> Seen, incl. Moorseen; Altarme Röhrichtgesellschaften ruderaler Pionier-, Gras- und Staudenfluren Landreitgrasfluren saure Arm- und Zwischenmoore (gehölzfrei) saure Arm- und Zwischenmoore (> 10% Gehölzdeckung); Feucht- und Moorheide nährstoffreiche Moore und Sümpfe nährstoffreiche Moore und Sümpfe (> 10% Gehölzdeckung) Gras- und Staudenfluren Grünlandbrachen und Staudenfluren trockener Standorte Trockenrasen Sandtrockenrasen Sandheiden; Besenjinster- heiden; Wacholdergebüsch Waldmäntel Moor- und Bruchwälder Eichenmischwälder Rodungen; Schneisen; junge Aufforstungen Vorwälder naturnahe Laubwälder Kiefernwälder trockenwarmer Standorte Laubholzforsten Laubholzforsten mit Nadelholzanteil Nadelholzforsten Nadelholzforsten mit Laubholzanteil intensiv genutzte Äcker extensiv genutzte Äcker Ackerbrachen Parkanlagen und Friedhöfe Siedlungsbiotope mit hohem Grünflächenanteil Sonderformen der Bauflächen mit Verdacht auf Lebensraumfunktion Verkehrsflächen genutzte Sonderflächen; Deponien | <p>Biotoptypen Beschriftung</p> <ul style="list-style-type: none"> Flächen 5012 6177 12651 Linien 2004 Punkte 07150 |
|--|---|
- Gesetzlich geschütztes Biotop (§ 30BNatSchG in Verbindung mit § 18 BbgNatSchG)**
- Fläche
 - Linie
 - Punkt
 - Blattschnitt Anschlusskarten

Das gesamte Planungsgebiet befindet sich im Naturpark Schlaubetal.

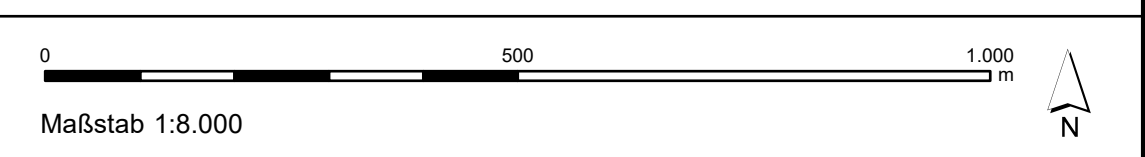


Datenquellen:
DTK10 g; © GeoBasis-DE/LGB 2018, LV8 03/17
Geochelatoren; Datenlizenz Deutschland - Namensnennung - Version 2.0; https://www.govdata.de/dsl-by-2-0; di-de-by-2-0; Landesamt für Umwelt Brandenburg; https://metaview.de/referenzimg/?docid=7DE3A549-769C-4F01-A5E6-B3E2D40875E; FFH-Gebiete Biotoptypen; Landesamt für Umwelt, 2017

Managementplan für das FFH-Gebiet Reicherskreuzer Heide und Große Göhlenze (Landesnr.: 63, EU-Nr.: DE 3952-301)

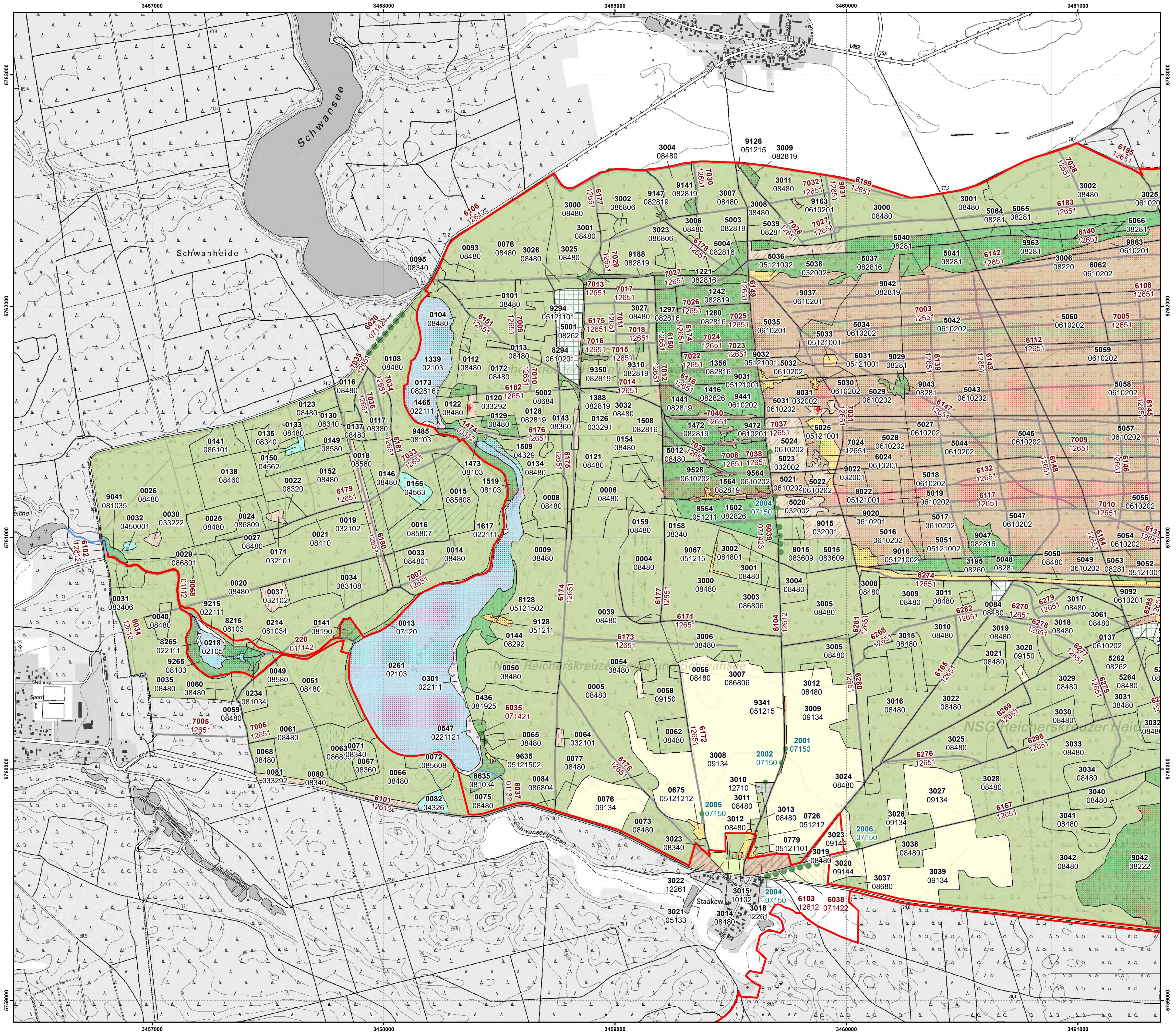


Zusatzkarte: Biotoptypen, Blatt 1



Bearbeitung: LUP GmbH (M. Lack), ecostrat GmbH (A. Schumann)
Stand: 24.05.2022

Auftraggeber: Landesamt für Umwelt, Seeburger Chaussee 2, 14476 Potsdam, OT Gr. Glienicke
Auftragnehmer: LUP GmbH, Gr. Weinmeisterstr. 3a, 14469 Potsdam
ecostrat GmbH, Marschnerstraße 10, 12203 Berlin



Managementplan für das FFH-Gebiet
Reicherskreuzer Heide und Große Göhlzenze
(Landesnr. 63, EU-Nr. DE 3952-301)

Zusatzkarte: Biotoptypen

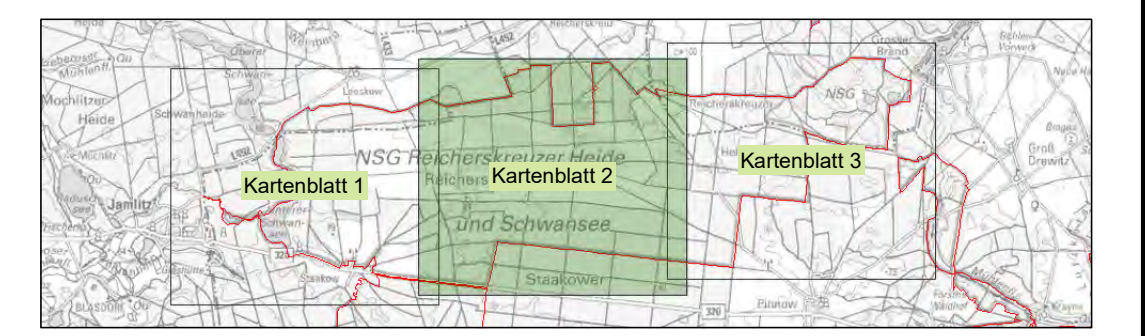
Kartenlegende

- FFH-Gebiet
- | Biotoptypen | Biotoptypen
Beschriftung |
|-------------|---|
| | Seen, incl. Moorseen; Altarme |
| | Röhrichtgesellschaften |
| | ruderaler Pionier-, Gras- und Staudenfluren |
| | Landreitgrasfluren |
| | saure Arm- und Zwischenmoore (gehölzfrei) |
| | saure Arm- und Zwischenmoore (> 10% Gehölzdeckung); Feucht- und Moorheide |
| | nährstoffreiche Moore und Sümpfe |
| | nährstoffreiche Moore und Sümpfe (> 10% Gehölzdeckung) |
| | Gras- und Staudenfluren |
| | Grünlandbrachen und Stauden- fluren trockener Standorte |
| | Trockenrasen |
| | Sandtrockenrasen |
| | Sandheiden; Besenginster- heiden; Wacholdergebüsch |
| | Waldmäntel |
| | Moor- und Bruchwälder |
| | Eichenmischwälder |
| | Rodungen; Schneisen; junge Aufforstungen |
| | Vorwälder |
| | naturnahe Laubwälder |
| | Kiefernwälder trockenwarmer Standorte |
| | Laubholzforsten |
| | Laubholzforsten mit Nadelholzanteil |
| | Nadelholzforsten |
| | Nadelholzforsten mit Laubholzanteil |
| | intensiv genutzte Äcker |
| | extensiv genutzte Äcker |
| | Ackerbrachen |
| | Parkanlagen und Friedhöfe |
| | Siedlungsbiotope mit hohem Grünflächenanteil |
| | Sonderformen der Baufflächen mit Verdacht auf Lebensraumfunktion |
| | Verkehrsflächen |
| | genutzte Sonderflächen; Deponien |
| | Quellen; Bäche, Flüsse, Ströme und Altarme |
| | Kanäle und Gräben |
| | Bäche, Flüsse und Ströme; naturfern |
| | Alleen und Baumreihen |
| | Verkehrsflächen |
| | temporäre und ganzjährig wasserführende Kleingewässer |
| | Solitärbäume und Baumgruppen |
| | Sonderformen der Baufflächen mit Verdacht auf Lebensraumfunktion |

Gesetzlich geschütztes Biotop (§ 30BNatSchG in Verbindung mit § 18 BbgNatSchG)

- Fläche
- Linie
- Punkt

Das gesamte Planungsgebiet befindet sich im Naturpark Schlaubetal.

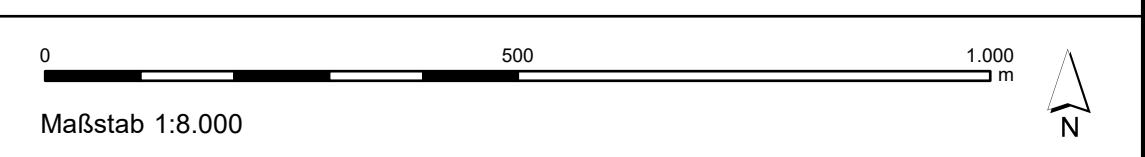


Datenquellen:
DTK10 g; © GeoBasis-DE/LGB 2018, LV8 0317
Geochäster: Datenrezeiv Deutschland - Namensnennung - Version 2.0; https://www.govdata.de/de-de/by-2.0; dt-de-by-2.0; Landesamt für Umwelt Brandenburg; https://metaview.de/referenzzeitg/?docuid=7DE3A549-769C-4F01-A5E6-B3E2D40975E; FFH-Gebiete Biotoptypen; Landesamt für Umwelt, 2017

Managementplan für das FFH-Gebiet Reicherskreuzer Heide und Große Göhlzenze (Landesnr.: 63, EU-Nr.: DE 3952-301)

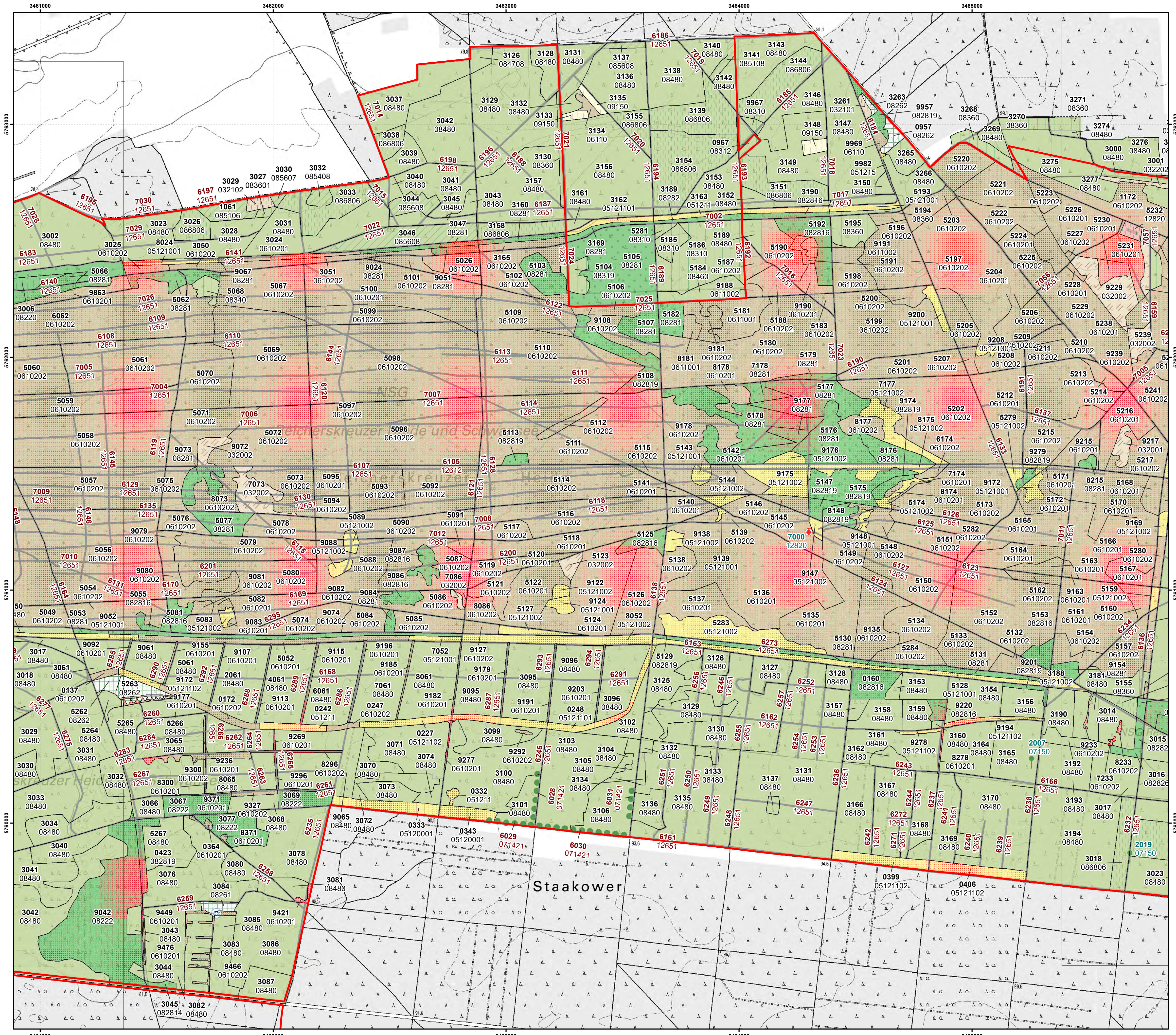


Zusatzkarte: Biotoptypen, Blatt 2



Bearbeitung: LUP GmbH (M. Lack), ecostrat GmbH (A. Schumann)
Stand: 24.05.2022

Auftraggeber: Landesamt für Umwelt, Seeburger Chaussee 2, 14476 Potsdam, OT Gr. Glienicke
Auftragnehmer: LUP GmbH, Gr. Weinmeisterstr. 3a, 14469 Potsdam
ecostrat GmbH, Marschnerstraße 10, 12203 Berlin



Managementplan für das FFH-Gebiet
Reicherskreuzer Heide und Große Göhlenze
(Landesnr. 63, EU-Nr. DE 3952-301)

Zusatzkarte: Biotoptypen

Kartenlegende

FFH-Gebiet

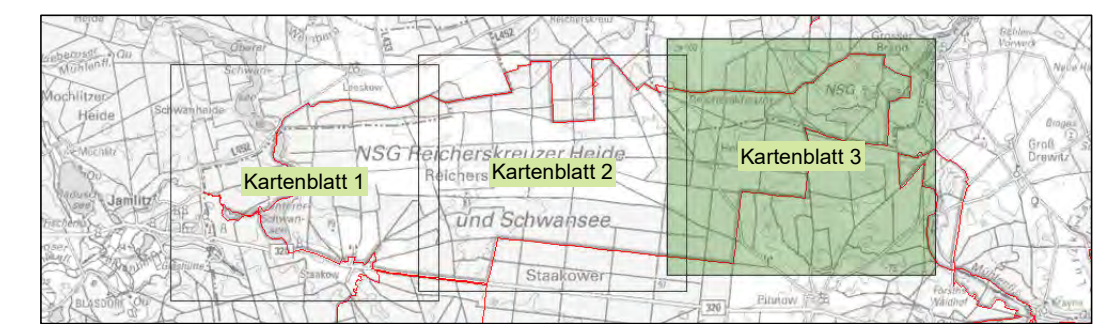
Biotoptypen

	Seen, incl. Moorseen; Altarme	Biotoptypen Beschriftung
	Röhrichtgesellschaften	Flächen 5012
	ruderaler Pionier-, Gras- und Staudenfluren	6177
	Landreitgrasfluren	12651
	saure Arm- und Zwischenmoore (gehölzfrei)	Punkte 2004
	saure Arm- und Zwischenmoore (> 10% Gehölzdeckung); Feucht- und Moorheide	07150
	nährstoffreiche Moore und Sümpfe	
	nährstoffreiche Moore und Sümpfe (> 10% Gehölzdeckung)	
	Gras- und Staudenfluren	
	Grünlandbrachen und Staudenfluren trockener Standorte	
	Trockenrasen	
	Sandtrockenrasen	
	Sandheiden; Besenginster- heiden; Wacholdergebüsch	
	Waldmäntel	
	Moor- und Bruchwälder	
	Eichenmischwälder	
	Rodungen; Schneisen; junge Aufforstungen	
	Vorwälder	
	naturnahe Laubwälder	
	Kiefernwälder trockenwarmer Standorte	
	Laubholzforsten	
	Laubholzforsten mit Nadelholzanteil	
	Nadelholzforsten	
	Nadelholzforsten mit Laubholzanteil	
	intensiv genutzte Äcker	
	extensiv genutzte Äcker	
	Ackerbrachen	
	Parkanlagen und Friedhöfe	
	Siedlungsbiotope mit hohem Grünflächenanteil	
	Sonderformen der Bauflächen mit Verdacht auf Lebensraumfunktion	
	Verkehrsflächen	
	genutzte Sonderflächen; Deponien	
	Quellen; Bäche, Flüsse, Ströme und Altarme	
	Kanäle und Gräben	
	Bäche, Flüsse und Ströme; naturnah	
	Alleen und Baumreihen	
	Verkehrsflächen	
	temporäre und ganzjährig wasserführende Kleingewässer	
	Solitärbäume und Baumgruppen	
	Sonderformen der Bauflächen mit Verdacht auf Lebensraumfunktion	

Gesetzlich geschütztes Biotop (§ 30BNatSchG in Verbindung mit § 18 BbgNatSchAG)

	Fläche		Detailkarte, Blatt 4
	Linie		Blattschnitt Anschl. Karten
	Punkt		

Das gesamte Planungsgebiet befindet sich im Naturpark Schlaubetal.



Datenquellen:
DTK10 g; © GeoBasis-DE/LGB 2018, LV8 0317
Geochastler; Datenlizenz Deutschland - Namensnennung - Version 2.0; https://www.govdata.de/de-ly-2-0; d4-de-by-2-0; Landesamt für Umwelt Brandenburg; https://metaview.de/bftr/ranze/97/docuid=7DE3A549-769C-4F01-A5E6-B3E25D40975E; FFH-Gebiete Biotoptypen; Landesamt für Umwelt, 2017

Managementplan für das FFH-Gebiet Reicherskreuzer Heide und Große Göhlenze (Landesnr.: 63, EU-Nr.: DE 3952-301)



Zusatzkarte: Biotoptypen, Blatt 3



Bearbeitung: LUP GmbH (M. Lack), ecostrat GmbH (A. Schumann)
Stand: 24.05.2022

Auftraggeber: Landesamt für Umwelt, Seeburger Chaussee 2, 14476 Potsdam, OT Gr. Glienicke
Auftragnehmer: LUP GmbH, Gr. Weinmeisterstr. 3a, 14469 Potsdam
ecostrat GmbH, Marschnerstraße 10, 12203 Berlin

Managementplan für das FFH-Gebiet
Reicherskreuzer Heide und Große Göhlzenze
(Landesnr. 63, EU-Nr. DE 3952-301)

Zusatzkarte: Biotoptypen

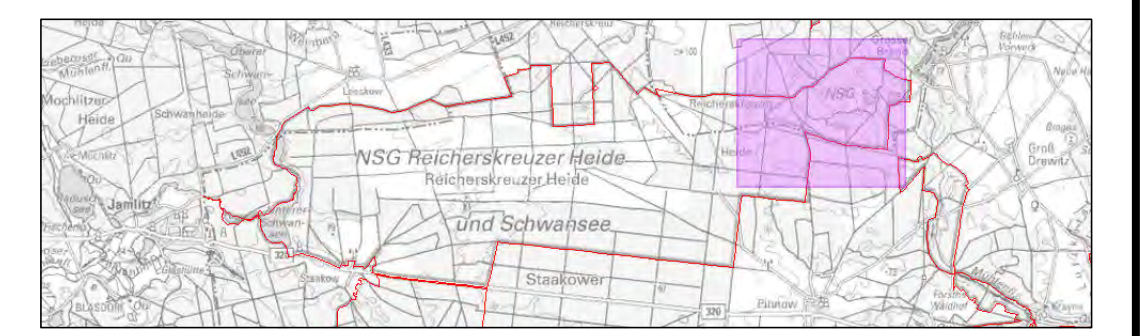
Kartenlegende

- FFH-Gebiet
- Biotoptypen**
- | | |
|---|--|
| <ul style="list-style-type: none"> Seen, incl. Mooreseen; Altarme Röhrichtgesellschaften ruderaler Pionier-, Gras- und Staudenfluren Landreitgrasfluren saure Arm- und Zwischenmoore (gehölzfrei) saure Arm- und Zwischenmoore (> 10% Gehölzdeckung); Feucht- und Moorheide nährstoffreiche Moore und Sümpfe nährstoffreiche Moore und Sümpfe (> 10% Gehölzdeckung) Gras- und Staudenfluren Grünlandbrachen und Stauden- fluren trockener Standorte Trockenrasen Sandtrockenrasen Sandheiden; Besenjinster- heiden; Wacholdergebüsch Waldmäntel Moor- und Bruchwälder Eichenmischwälder Rodungen; Schneisen; junge Aufforstungen Vorwälder naturnahe Laubwälder Kiefernwälder trockenwarmer Standorte Laubholzforsten Laubholzforsten mit Nadelholzanteil Nadelholzforsten Nadelholzforsten mit Laubholzanteil intensiv genutzte Äcker extensiv genutzte Äcker Ackerbrachen Parkanlagen und Friedhöfe Siedlungsbiotope mit hohem Grünflächenanteil Sonderformen der Bauflächen mit Verdacht auf Lebensraumfunktion Verkehrsflächen genteutzte Sonderflächen; Deponien | <p>Biotoptypen
Beschriftung</p> <p>Flächen 5012
6177
12651
Linien 6177
2004
07150
Punkte 2004
07150</p> |
|---|--|
- Quellen; Bäche, Flüsse, Ströme und Altarme
 - Kanäle und Gräben
 - Bäche, Flüsse und Ströme; naturfern
 - Alleen und Baumreihen
 - Verkehrsflächen
 - temporäre und ganzjährig wasserführende Kleingewässer
 - Solitäräume und Baumgruppen
 - Sonderformen der Bauflächen mit Verdacht auf Lebensraumfunktion

Gesetzlich geschütztes Biotop (§ 30BNatSchG in Verbindung mit § 18 BbgNatSchG)

- Fläche
- Linie
- Punkt

Das gesamte Planungsgebiet befindet sich im Naturpark Schlaubetal.

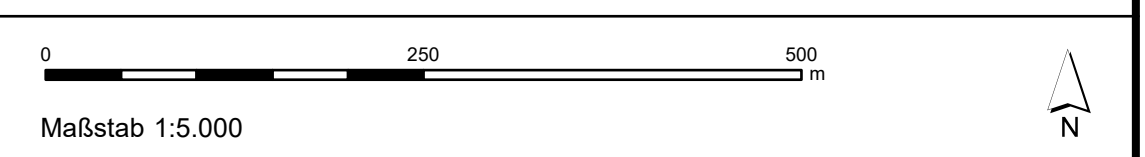


Datenquellen:
DTK10 g; © GeoBasis-DE/LGB 2018, LV8 03/17
Geochastler; Datenlizenz Deutschland - Namensnennung - Version 2.0; https://www.govdata.de/de-de/by-2.0; d:de-by-2.0; Landesamt für Umwelt Brandenburg; https://metavox.de/referenzziel/?docid=7DE3A549-769C-4F01-A5E6-B3E2540875E; FFH-Gebiete Biotoptypen; Landesamt für Umwelt, 2017

Managementplan für das FFH-Gebiet Reicherskreuzer Heide und Große Göhlzenze (Landesnr.: 63, EU-Nr.: DE 3952-301)



Zusatzkarte: Biotoptypen, Blatt 4 (Ausschnitt aus Blatt 3)



Bearbeitung: LUP GmbH (M. Lack), ecostrat GmbH (A. Schumann)
Stand: 26.05.2022

Auftraggeber: Landesamt für Umwelt, Seeburger Chaussee 2, 14476 Potsdam, OT Gr. Glienicke
Auftragnehmer: LUP GmbH, Gr. Weinmeisterstr. 3a, 14469 Potsdam
ecostrat GmbH, Marschnerstraße 10, 12203 Berlin

