

Managementplan für das FFH-Gebiet  
Reicherskreuzer Heide und Große Göhlenze  
(Landesnr. 63, EU-Nr. DE 3952-301)

Zusatzkarte: Eigentümerstruktur

Kartenlegende

FFH-Gebiet

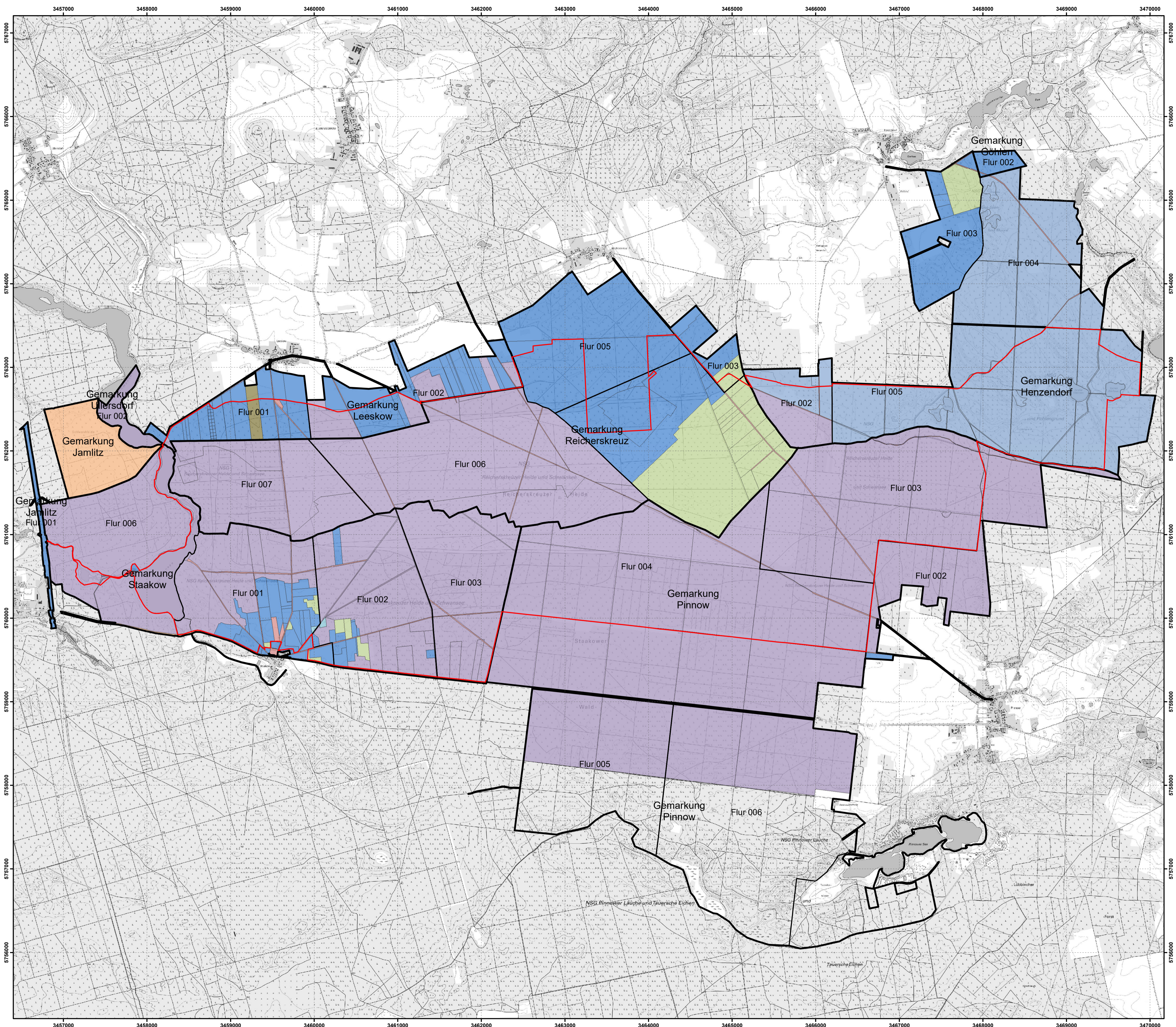
Eigentümerarten

- Bundesrepublik Deutschland
- BVVG
- Land Brandenburg
- Gebietskörperschaften
- Naturschutzorganisationen
- Sonstige juristische Personen des öffentlichen Rechts
- Kirchen und Religionsgemeinschaften
- Privateigentum

Flurkarte

- Gemarkung
- Flur
- Flurstück

Das gesamte Planungsgebiet befindet sich im Naturpark Schlaubetal.

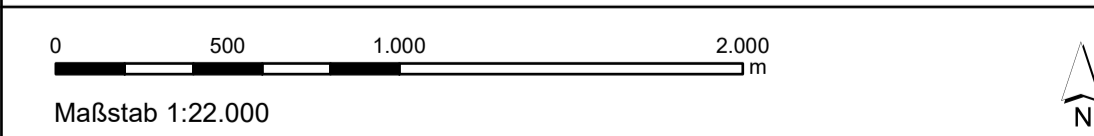


Datenquellen:  
 LfL, Abt. GR-ALKIS © GeoBase-DEL.GB 2017, LV8 03/17  
 DTK10 g © GeoBase-DEL.GB 2018, LV8 03/17  
<https://metaver.de/tiefenanalyse/?docuId=7DE3A549-769C-4F01-A5E6-B3E25D40975E>; FFH-Gebiete

Managementplan für das FFH-Gebiet Reicherskreuzer Heide und Große Göhlenze (Landesnr. 63, EU-Nr. DE 3952-301)



Zusatzkarte: Eigentümerstruktur



Bearbeitung: LUP GmbH (M. Lack), ecostrat GmbH (A. Schumann)  
 Stand: 28.04.2022

Auftraggeber: Landesamt für Umwelt Seeburger Chaussee 2 14476 Potsdam, OT Gr. Glienicke	Auftragnehmer: LUP GmbH Gr. Weinmeisterstr. 3a 14469 Potsdam	ecostrat GmbH Marschnerstraße 10 12203 Berlin
--	---	---