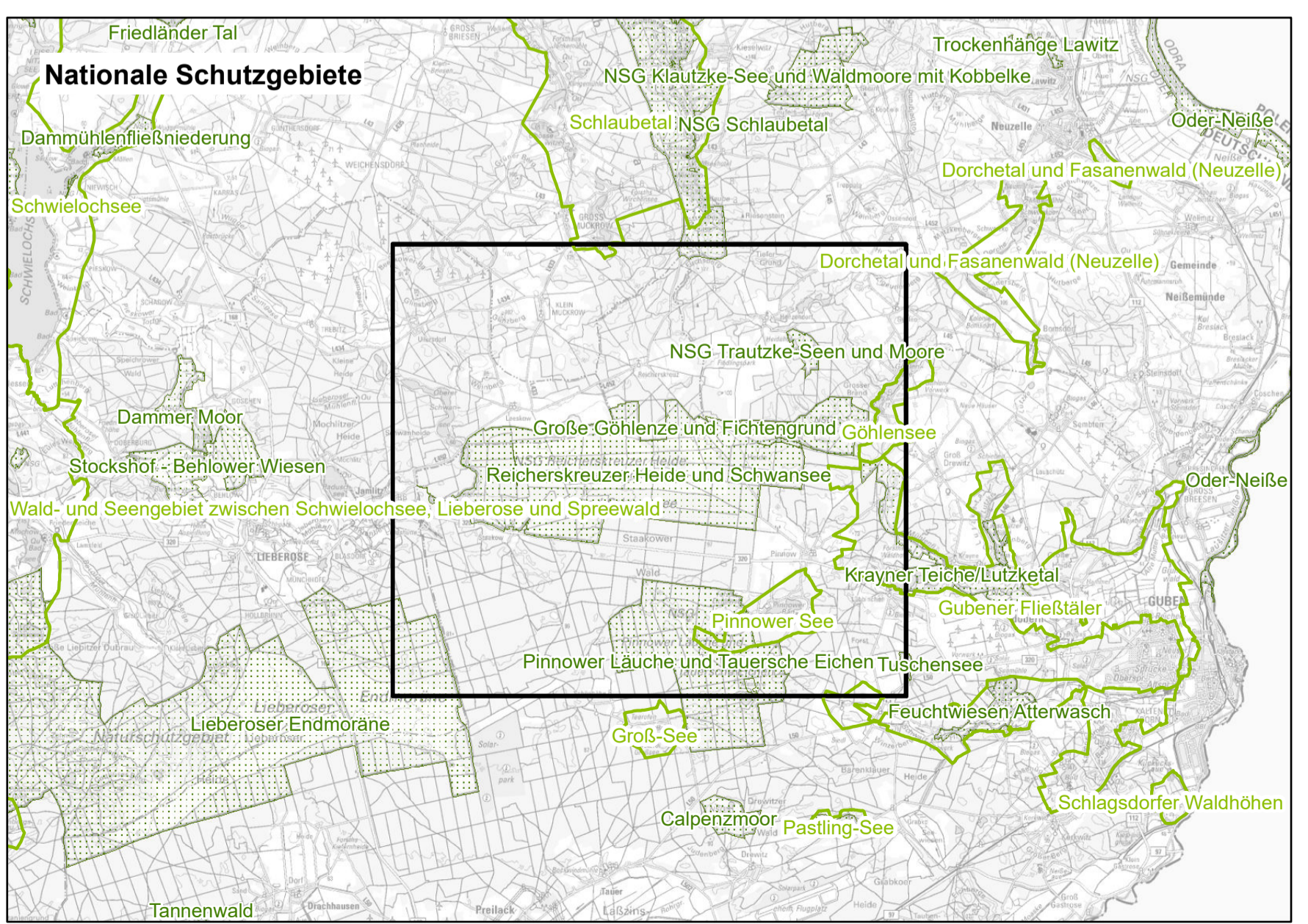
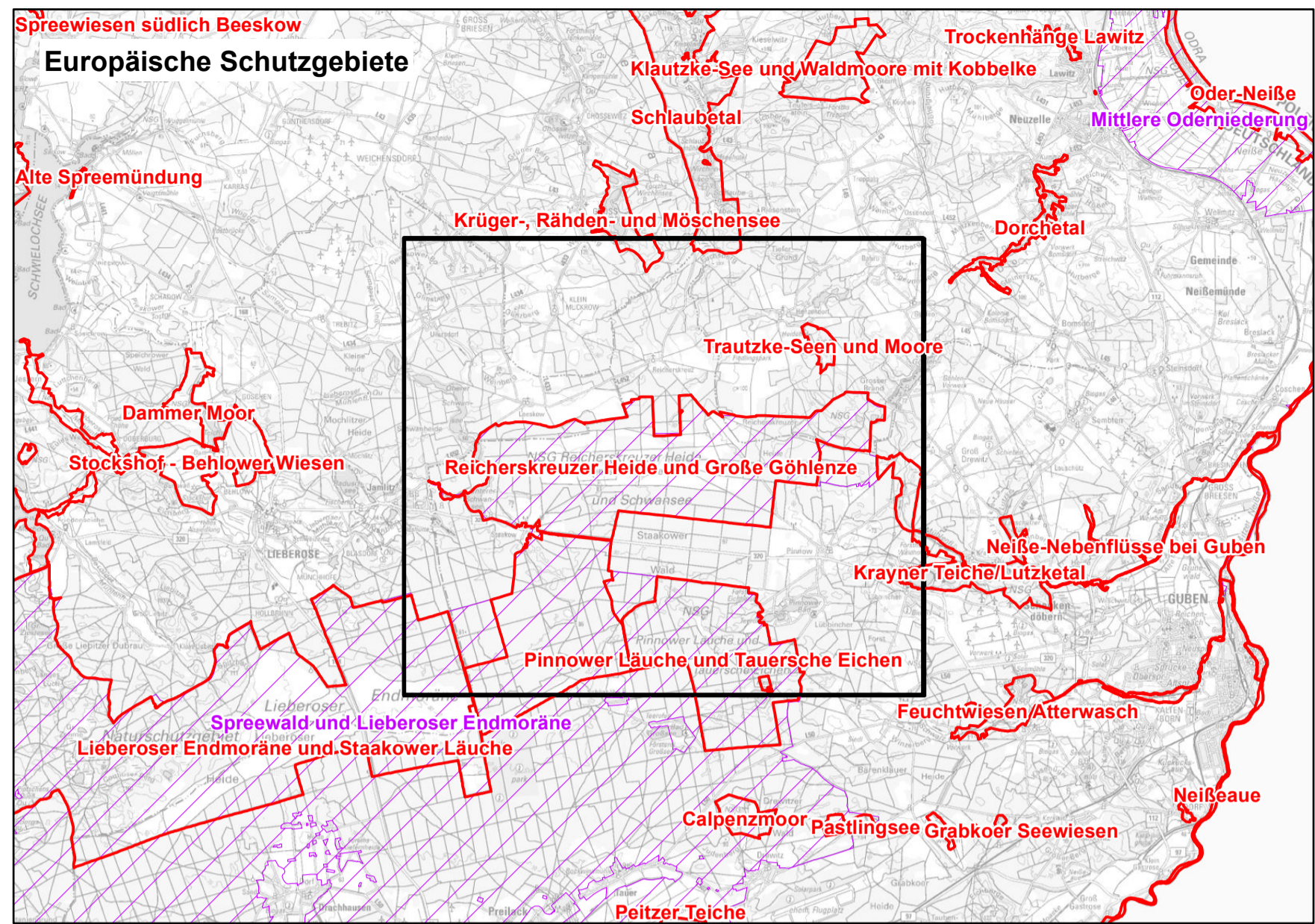
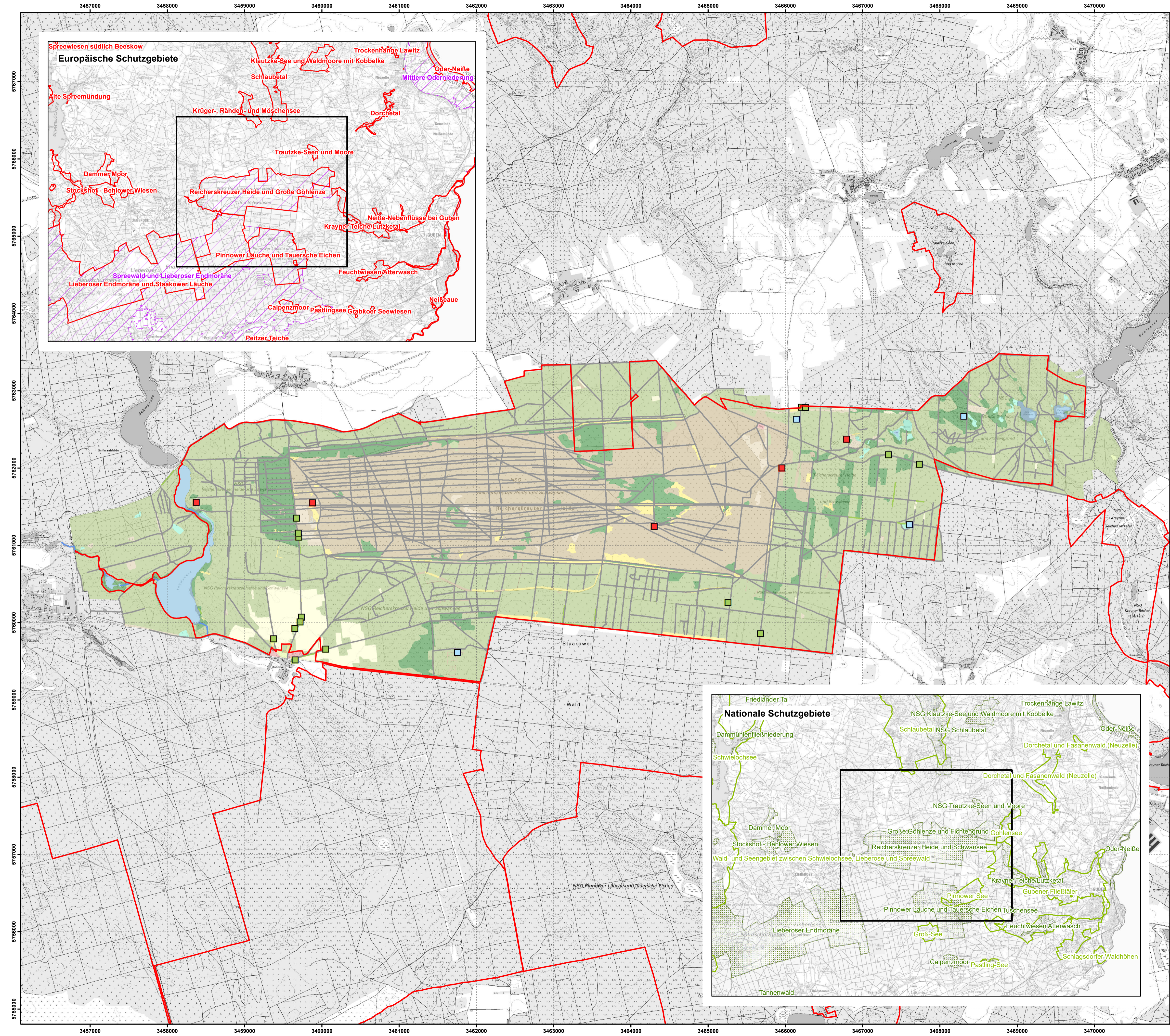


Managementplan für das FFH-Gebiet  
Reicherskreuzer Heide und Große GöhlENZE  
(Landesnr. 063, EU-Nr. DE 3952-301)

Karte 1: Landnutzung und Schutzgebiete



Kartenlegende

- FFH-Gebiet
- Landnutzung**
- Standgewässer (einschließlich Uferbereiche, Röhrichte etc.)
  - Röhrichtgesellschaften
  - anthropogene Rohbodenstandorte und Ruderalfluren
  - Moore und Sümpfe
  - Gras- und Staudenfluren
  - Trockenrasen
  - Zwergstrauchheiden und Nadelgebüsche
  - Wälder
  - Forsten
  - Äcker
  - Biotope der Grün- und Freiflächen
  - Bebaute Gebiete
  - Verkehrsanlagen und Sonderflächen
  - Fließgewässer
  - Laubgebüsche, Feldgehölze, Alleen, Baumreihen und Baumgruppen
  - Verkehrsanlagen und Sonderflächen
  - Standgewässer (einschließlich Uferbereiche, Röhrichte etc.)
  - Laubgebüsche, Feldgehölze, Alleen, Baumreihen und Baumgruppen
  - Bebaute Gebiete

Geschützte Teile von Natur und Landschaft und weitere Schutzgebiete

- FFH-Gebiet
- Vogelschutzgebiet (SPA)
- Naturschutzgebiet
- Landschaftsschutzgebiet

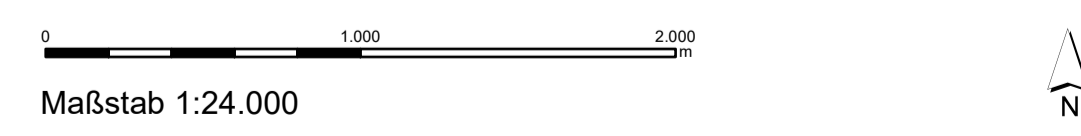
Das gesamte Planungsgebiet befindet sich im Naturpark Schlaubetal.

Datenquellen:  
DTK10 g. © GeoBasis-DE/LGB 2018, LV8 03/17  
Geofachdaten:  
Datenlizenz Deutschland – Namensnennung – Version 2.0; <https://www.govdata.de/dl-de/by-2-0>; Landesamt für Umwelt Brandenburg; <https://metaver.de/betreiberanzeige/?cmd=ds>ShowDocument&docid=AB2F5344-A68E-413F-84C4-A972D2A2D408>; Schutzgebiete (NSG, FFH, LSG);  
Biotopklassen: Landesamt für Umwelt, 2016 - 2019

Managementplan für das FFH-Gebiet Reicherskreuzer Heide und Große GöhlENZE (Landesnr. 063, EU-Nr. DE 3952-301)



Karte 1: Landnutzung und Schutzgebiete



Maßstab 1:24.000  
Bearbeitung: LUP GmbH (M. Lack), ecostrat GmbH (A. Schumann)  
Stand: 11.04.2022

Auftraggeber:  
Landesamt für Umwelt  
Seeburger Chaussee 2  
14476 Potsdam, OT Gr. Glienicke

Auftragnehmer:  
LUP GmbH  
Gr. Weinmeisterstr. 3a  
14469 Potsdam

ecostrat GmbH  
Marschnerstraße 10  
12203 Berlin