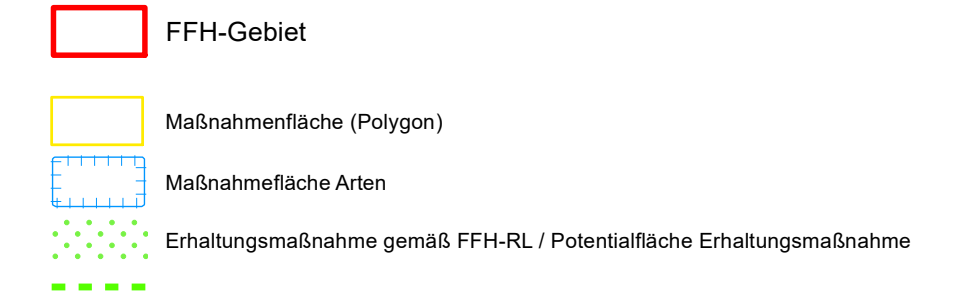


Managementplan für das FFH-Gebiet
Reicherskreuzer Heide und Große Göhlenze
(Landesnr. 63, EU-Nr. DE 3952-301)

Karte 4: Maßnahmen



Beschreibung der Maßnahmenflächen

3219	Nr. der Maßnahmenfläche
9190	Ziel-Lebensraumtyp
Lutr/Lutr	Art
F24+	Dringlichkeit der Maßnahmenumsetzung kurzfristig
F24*	* = Erhaltungsmaßnahme gemäß FFH-RL
F31	Dringlichkeit der Maßnahmenumsetzung mittelfristig
F19, F4(+)	Dringlichkeit der Maßnahmenumsetzung langfristig
F19, F4(+)	(+)* = Potentialfläche Erhaltungsmaßnahme gemäß FFH-RL
F46	Dringlichkeit der Maßnahmenumsetzung nicht bestimmbar/keine Angabe

F(x)* laufende Maßnahmen (Maßnahmenbeginn ist bereits erfolgt)

Maßnahmen

Code Maßnahmenbezeichnung

Maßnahmen in Wäldern und Forsten

- F15 Freihalten von Bestandeslücken und -löchern für Naturverjüngung standortheimischer Baumarten
- F31 Entnahme gesellschaftsfremder Baumarten
- F55 Lichtstellung zur Förderung seltener oder gefährdeter Arten oder Biotope
- F59 Belassen zufalls- bzw. störungs-bedingter (Klein-) Flächen und Strukturen
- F86 Langfristige Überführung zu einer standortheimischen Baum- und Strauchartenzusammensetzung
- F88 Waldweide
- F98 Zulassen der natürlichen Sukzession mit ggf. ersteinrichtender Maßnahme
- F99 Belassen und Förderung von Biotop- und Altbaumen (LRT spezifische Menge)
- F104 Rein Zuwerfen mit Schlagabraum in LRT nach Anhang I oder Habitate der Arten nach Anhang II der FFH-RL
- F105 Belassen von Stübben
- F112 Befahrung hydromorpher Böden nur bei Frost und Böden mit einem hohen Anteil an feinkörnigem Substrat nur in Trockenperioden oder bei Frost
- F117 Kleinräumige, dauerwäldartige Nutzung mit einem Nebeneinander verschiedener Waldentwicklungsphasen
- FK01 Erhaltung und Entwicklung von Habitatstrukturen (Maßnahmenkombination)

Maßnahmen in der Offenlandschaft

- O62 Mahd von Heiden
- O63 Abplagen von Heiden
- O65 Kontrolliertes Abrennen von Heiden und Trockenrasen
- O71 Beweidung durch Schafe und/oder Ziegen
- O113 Entbuschung von Trockenrasen und Heiden

Maßnahmen an Gewässern und Mooren

- W1 Verfüllen eines Grabens oder einer Rohrleitung
- W4 Setzen von Sohlschwelengruppen im Torf
- W29 Vollständiges Entfernen der Gehölze
- W30 Partielles Entfernen der Gehölze
- W32 Keine Röhrichtmahd
- W53 Unterlassen bzw. Einschränken von Maßnahmen der Gewässerunterhaltung
- W54 Belassen von Sturzbäumen / Totholz
- W58 Röhrichtmahd
- W68 Verzicht auf jegliche fischereiche Nutzung
- W77 Kein Anflutern
- W105 Maßnahmen zur Erhöhung des Wasserstands von Gewässern
- W140 Setzen einer Sohlschwelle
- W173 Beschränkung des Besatzes mit Fischen nach Art, Menge und/oder Herkunft
- W176 Verwendung von Reusen mit Otterkreuz bzw. -gitter/ Reusengitter
- W185 Kennzeichnung von Uferbereichen für die Angelzucht

Jagdliche Maßnahmen

- J1 Reduktion der Schalenwildlichte
- J2 Reduktion des Schwarzwildbestandes

Maßnahmen zur Erholungsnutzung (E) sowie zur Sanierung (S) von Landschaftsschäden

- E24 Keine Badenutzung
- E96 Kennzeichnung sensibler Bereiche
- S23 Beseitigung von Müll und sonstigen Ablagerungen

Maßnahmen auf Gebietsebene

- W105 Maßnahmen zur Erhöhung des Wasserstands von Gewässern: Prüfung der Einleitung von Stützwässern inkl. hydrologisches + biologisches Monitoring gebietsübergreifend
- F86 Maßnahmen zur Erhöhung des Wasserstands von Gewässern i.S.v. Waldumbau zur Sicherung des Wasserhaushaltes durch langfristige Überführung zu standortheimischer Baum- und Strauchartenzusammensetzung gebietsübergreifend (Forsten)
- J1 Reduktion der Schalenwildlichte gebietsübergreifend
- J2 Reduktion der Schwarzwildbestände gebietsübergreifend
- J11 Reduktion der Neozendichten gebietsübergreifend
- F66 Bei Bedarf: Zaunbau – Schutz vor Verbiss, oder F67 Einzelschutz gebietsübergreifend

Lebensraumtypen (Hauptbiotope) und Arten

Code	Lebensraumtyp	Art	Artkürzel	Artnamen (deutsch)
3130	Oligo- bis mesotrophe stehende Gewässer			
3150	Natürliche eutrophe Seen			
3160	Dystrophe Seen und Teiche			
3260	Flüsse der planaren bis montanen Stufe			
4030	Trockene europäische Heiden			
7140	Übergangs- und Schwingrasenmoore			
9190	Alte bodensaure Eichenwälder auf Sandebenen			
91D0*	Moorwälder			
91T0	Mitteleuropäische Flechten-Kiefernwälder			
9410	Montane bis alpine bodensaure Fichtenwälder			

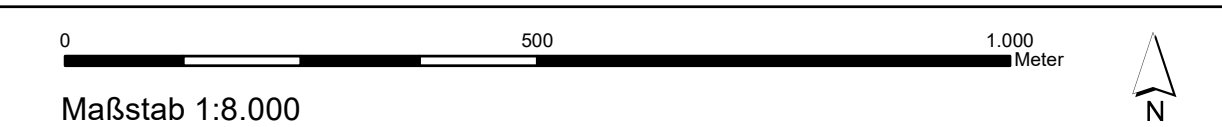
Die Lage angrenzender Kartenblatt-Anschnitte ist mit weißer Rahmenlinie dargestellt

Datenquellen:
Geobasisdaten: © GeoBasis-DE/LGB 2018, d-derby-2-0; Datenlizenz Deutschland – Namensnennung – Version 2.0; <https://www.govdata.de/delta-de/by-2-0>; Landesamt für Umwelt Brandenburg: <https://www.lfu-brandenburg.de/referenzen/70m4deShowDocuments&docuid=AB2F53A4-A88E-413F-84C4-A972D2AD08>; Schutzgebiete (FFH); Planungsdaten: Landesamt für Umwelt, 2021

Managementplan für das FFH-Gebiet Reicherskreuzer Heide und Große Göhlenze (Landesnr. 63, EU-Nr. DE 3952-301)



Karte 4: Maßnahmen - Blatt 1



Maßstab 1:8.000

Bearbeitung: ecostrat GmbH (A. Schumann)

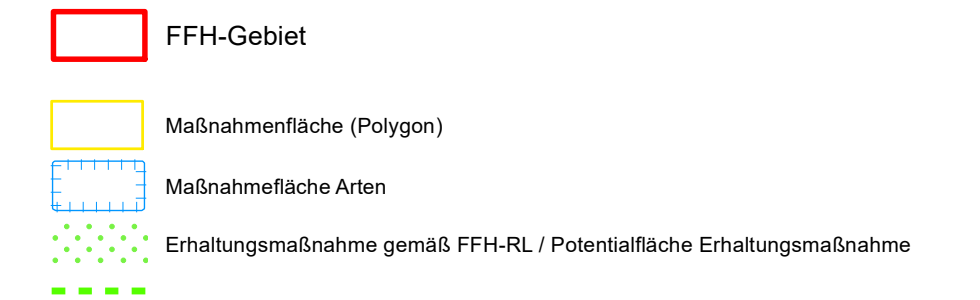
Stand: 19.09.2022

Auftraggeber: Landesamt für Umwelt Seeburger Chaussee 2 14476 Potsdam, OT Gr. Glienicke	Auftragnehmer: LUP GmbH Gr. Weinmeisterstr. 3a 14469 Potsdam	ecostrat GmbH Marschnerstraße 10 12203 Berlin
--	---	---



Managementplan für das FFH-Gebiet
Reicherskreuzer Heide und Große Göhlenze
(Landesnr. 63, EU-Nr. DE 3952-301)

Karte 4: Maßnahmen



Beschreibung der Maßnahmenflächen

Nr. der Maßnahmenfläche	Ziel-Lebensraumtyp	Art
F24+	Dringlichkeit der Maßnahmenumsetzung kurzfristig.	
F31	Dringlichkeit der Maßnahmenumsetzung mittelfristig	
F19, F41(+)	Dringlichkeit der Maßnahmenumsetzung langfristig.	
F46	Dringlichkeit der Maßnahmenumsetzung nicht bestimmbar/keine Angabe	

F19, F41(+): laufende Maßnahmen (Maßnahmenbeginn ist bereits erfolgt)

Maßnahmen

Code Maßnahmenbezeichnung

Maßnahmen in Wäldern und Forsten

- F15 Freihalten von Bestandeslücken und -löchern für Naturverjüngung standortheimischer Baumarten
- F31 Entnahme gesellschaftsfremder Baumarten
- F55 Lichtstellung zur Förderung seltener oder gefährdeter Arten oder Biotope
- F59 Belassen zufalls- bzw. störungs-bedingter (Klein-) Flächen und Strukturen
- F86 Langfristige Überführung zu einer standortheimischen Baum- und Strauchartenzusammensetzung
- F88 Waldweide
- F98 Zulassen der natürlichen Sukzession mit ggf. ersteinrichtender Maßnahme
- F99 Belassen und Förderung von Biotop- und Altbäumen (LRT spezifische Menge)
- F104 Kein Zuwerfen mit Schlagabraum in LRT nach Anhang I oder Habitate der Arten nach Anhang II der FFH-RL
- F105 Belassen von Stübben
- F112 Befahrung hydromorpher Böden nur bei Frost und Böden mit einem hohen Anteil an feinkörnigem Substrat nur in Trockenperioden oder bei Frost
- F117 Kleinräumige, dauerwäldartige Nutzung mit einem Nebeneinander verschiedener Waldentwicklungsphasen
- FK01 Erhaltung und Entwicklung von Habitatstrukturen (Maßnahmenkombination)

Maßnahmen in der Offenlandschaft

- O62 Mahd von Heiden
- O63 Abplagen von Heiden
- O65 Kontrolliertes Abtrennen von Heiden und Trockenrasen
- O71 Beweidung durch Schafe und/oder Ziegen
- O113 Entbuschung von Trockenrasen und Heiden

Maßnahmen an Gewässern und Mooren

- W1 Verfüllen eines Grabens oder einer Rohrleitung
- W4 Setzen von Sohlschwelligruppen im Torf
- W29 Vollständiges Entfernen der Gehölze
- W30 Partielles Entfernen der Gehölze
- W32 Keine Röhrichtmahd
- W53 Unterlassen bzw. Einschränken von Maßnahmen der Gewässerunterhaltung
- W54 Belassen von Sturzbäumen / Totholz
- W58 Röhrichtmahd
- W68 Verzicht auf jegliche fischereiche Nutzung
- W77 Kein Anfüllen
- W105 Maßnahmen zur Erhöhung des Wasserstands von Gewässern
- W140 Setzen einer Sohlschwelle
- W173 Beschränkung des Besatzes mit Fischen nach Art, Menge und/oder Herkunft
- W176 Verwendung von Reusen mit Otterkreuz bzw. -gitter/ Reusengitter
- W185 Kennzeichnung von Uferbereichen für die Angelzucht

Jagdliche Maßnahmen

- J1 Reduktion der Schalenwildlichte
- J2 Reduktion des Schwarzwildbestandes

Maßnahmen zur Erholungsnutzung (E) sowie zur Sanierung (S) von Landschaftsschäden

- E24 Keine Badenutzung
- E96 Kennzeichnung sensibler Bereiche
- S23 Beseitigung von Müll und sonstigen Ablagerungen

Maßnahmen auf Gebietsebene

- W105 Maßnahmen zur Erhöhung des Wasserstands von Gewässern: Prüfung der Einleitung von Stützwässern inkl. hydrologisches + biologisches Monitoring gebietsübergreifend
- F86 Maßnahmen zur Erhöhung des Wasserstands von Gewässern i.S.v. Waldumbau zur Sicherung des Wasserhaushaltes durch langfristige Überführung zu standortheimischer Baum- und Strauchartenzusammensetzung gebietsübergreifend (Forsten)
- J1 Reduktion der Schalenwildlichte zur Unterstützung des Waldumbaus gebietsübergreifend
- J2 Reduktion der Schwarzwildbestände gebietsübergreifend
- J11 Reduktion der Neozendichten gebietsübergreifend
- F66 Bei Bedarf: Zaunbau – Schutz vor Verbiss, oder F67 Einzelschutz gebietsübergreifend

Lebensraumtypen (Hauptbiotope) und Arten

Nr.	Lebensraumtyp	Art	Artkürzel	Artnamen (deutsch)
3130	Oligo- bis mesotrophe stehende Gewässer			
3150	Natürliche eutrophe Seen			
3160	Dystrophe Seen und Teiche			
3260	Flüsse der planaren bis montanen Stufe			
4030	Trockene europäische Heiden			
7140	Übergangs- und Schwingrasenmoore			
9190	Alte bodensaure Eichenwälder auf Sandebenen			
91D0*	Moorwälder			
91T0	Mitteleuropäische Flechten-Kiefernwälder			
9410	Montane bis alpine bodensaure Fichtenwälder			

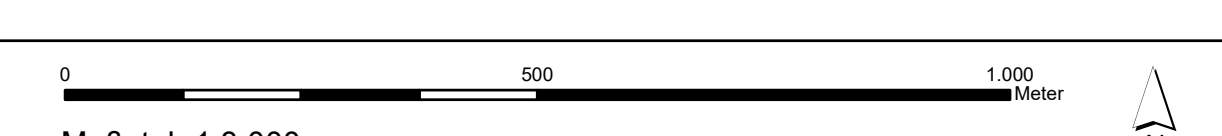
Die Lage angrenzender Kartenblatt-Anschnitte ist mit weißer Rahmenlinie dargestellt

Datenquellen:
GeoBasisdaten: © GeoBasis-DE/LGB 2016, dl-de/by-2-0; Datenlizenz Deutschland – Namensnennung – Version 2.0;
https://www.govdata.de/dats/de/by-2-0; Landesamt für Umwelt Brandenburg: https://www.lfu-brandenburg.de/referenzen/70m146/ShowDocuments&docuid=AB2F53A4-A88E-413F-84C4-A972D2A2DA08; Schutzgebiete (FFH); Planungsdaten: Landesamt für Umwelt, 2021

Managementplan für das FFH-Gebiet Reicherskreuzer Heide und Große Göhlenze (Landesnr. 63, EU-Nr. DE 3952-301)



Karte 4: Maßnahmen - Blatt 2

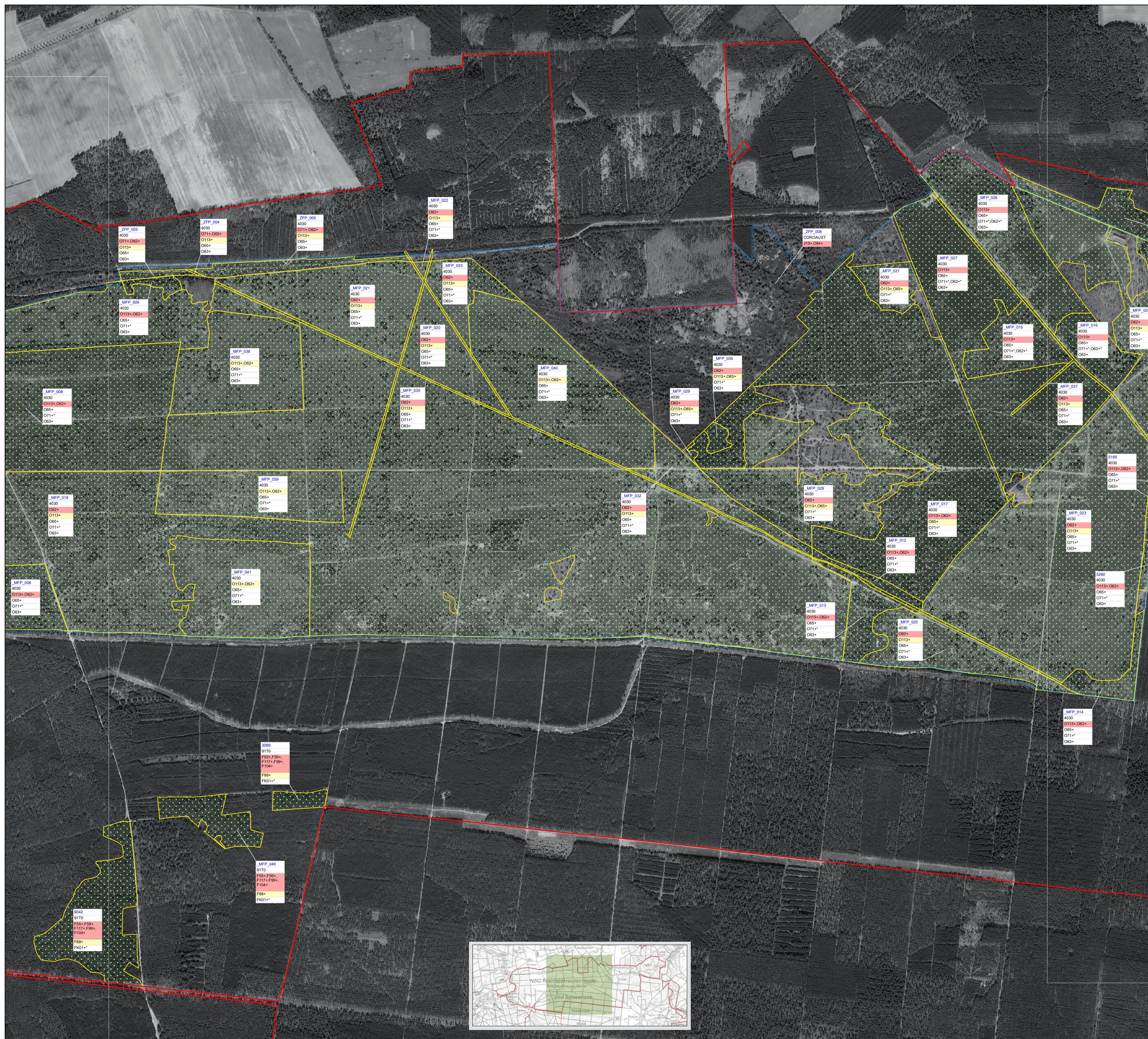


Maßstab 1:8.000

Bearbeitung: ecostrat GmbH (A. Schumann)

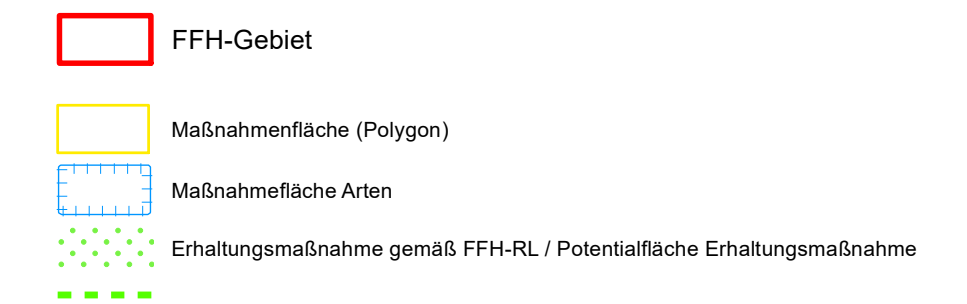
Stand: 19.09.2022

Auftraggeber: Landesamt für Umwelt Seeburger Chaussee 2 14476 Potsdam, OT Gr. Glienicke	Auftragnehmer: LUP GmbH Gr. Weinmeisterstr. 3a 14469 Potsdam	ecostrat GmbH Marschnerstraße 10 12203 Berlin
--	---	---



Managementplan für das FFH-Gebiet
Reicherskreuzer Heide und Große Göhlenze
(Landesnr. 63, EU-Nr. DE 3952-301)

Karte 4: Maßnahmen



Beschreibung der Maßnahmeflächen

Code	Nr. der Maßnahmefläche
3219	Ziel-Lebensraumtyp
9190	Art
Lut/Lut	Art
F24+	Dringlichkeit der Maßnahmeumsetzung kurzfristig
F31	Dringlichkeit der Maßnahmeumsetzung mittelfristig
F19, F4(+)	Dringlichkeit der Maßnahmeumsetzung langfristig
F46	Dringlichkeit der Maßnahmeumsetzung nicht bestimmbar/keine Angabe

F(x)* laufende Maßnahmen (Maßnahmenbeginn ist bereits erfolgt)

Maßnahmen

Code Maßnahmenbezeichnung

Maßnahmen in Wäldern und Forsten

- F15 Freihalten von Bestandeslücken und -löchern für Naturverjüngung standortheimischer Baumarten
 - F31 Entnahme gesellschaftsfremder Baumarten
 - F55 Lichtstellung zur Förderung seltener oder gefährdeter Arten oder Biotope
 - F59 Belassen zufalls- bzw. störungs-bedingter (Klein-) Flächen und Strukturen
 - F86 Langfristige Überführung zu einer standortheimischen Baum- und Strauchartenzusammensetzung
 - F88 Waldweide
 - F98 Zulassen der natürlichen Sukzession mit ggf. ersteinrichtender Maßnahme
 - F99 Belassen und Förderung von Biotoptyp- und Altbäumen (LRT spezifische Menge)
 - F104 Kein Zuwerfen mit Schlagbaum in LRT nach Anhang I (oder Habitate der Arten nach Anhang II der FFH-RL)
 - F105 Belassen von Stübben
 - F112 Befahrung hydromorpher Böden nur bei Frost und Böden mit einem hohen Anteil an feinkörnigem Substrat nur in Trockenperioden oder bei Frost
 - F117 Kleinräumige, dauerwaldartige Nutzung mit einem Nebeneinander verschiedener Waldentwicklungsphasen
 - FK01 Erhaltung und Entwicklung von Habitatstrukturen (Maßnahmenkombination)
- Maßnahmen in der Offenlandschaft**
- O62 Mahd von Heiden
 - O63 Ablagern von Heiden
 - O65 Kontrolliertes Abreannen von Heiden und Trockenrasen
 - O71 Beweidung durch Schafe und/oder Ziegen
 - O113 Entbuschung von Trockenrasen und Heiden
- Maßnahmen an Gewässern und Mooren**
- W1 Verfüllen eines Grabens oder einer Rohrleitung
 - W4 Setzen von Sohlschwelengruppen im Torf
 - W29 Vollständiges Entfernen der Gehölze
 - W30 Partielles Entfernen der Gehölze
 - W32 Keine Röhrichtmahd
 - W53 Unterlassen bzw. Einschränken von Maßnahmen der Gewässerunterhaltung
 - W54 Belassen von Sturzbäumen / Totholz
 - W58 Röhrichtmahd
 - W68 Verzicht auf jegliche fischereiche Nutzung
 - W77 Kein Anflutern
 - W105 Maßnahmen zur Erhöhung des Wasserstandes von Gewässern
 - W140 Setzen einer Sohlschwelle
 - W173 Beschränkung des Besatzes mit Fischen nach Art, Menge und/oder Herkunft
 - W176 Verwendung von Reusen mit Otterkreuz bzw. -gitter/ Reusengitter
 - W185 Kennzeichnung von Uferbereichen für die Angelzucht

Jagdliche Maßnahmen

- J1 Reduktion der Schalenwildbestände
- J2 Reduktion des Schwarzwildbestandes

Maßnahmen zur Erholungsnutzung (E) sowie zur Sanierung (S) von Landschaftsschäden

- E24 Keine Badenutzung
- E96 Kennzeichnung sensibler Bereiche
- S23 Beseitigung von Müll und sonstigen Ablagerungen

Maßnahmen auf Gebietsebene

- W105 Maßnahmen zur Erhöhung des Wasserstandes von Gewässern: Prüfung der Einleitung von Stützwässern inkl. hydrologisches + biologisches Monitoring gebietsübergreifend
- F86 Maßnahmen zur Erhöhung des Wasserstandes von Gewässern i.S.v. Waldbau zur Sicherung des Wasserhaushaltes durch langfristige Überführung zu standortheimischer Baum- und Strauchartenzusammensetzung gebietsübergreifend (Forsten)
- J1 Reduktion der Schalenwildbestände zur Unterstützung des Waldumbaus gebietsübergreifend
- J2 Reduktion der Schwarzwildbestände gebietsübergreifend
- J11 Reduktion der Neozendichten gebietsübergreifend
- F66 Bei Bedarf: Zaunbau – Schutz vor Verbiss, oder F67 Einzelschutz gebietsübergreifend

Lebensraumtypen (Hauptbiotope) und Arten

Code	Lebensraumtyp	Arten
3130	Oligo- bis mesotrophe stehende Gewässer	
3150	Natürliche eutrophe Seen	
3160	Dystrophe Seen und Teiche	Artkürzel Artname (deutsch)
3260	Flüsse der planaren bis montanen Stufe	Cobitae Steinbeißer
4030	Trockene europäische Heiden	Rhodam. Bitterling
7140	Übergangs- und Schwammsee	Lutritr. Fischotter
9190	Alte bodensaure Eichenwälder auf Sandebenen	Lucacerv. Hirschkäfer
91D0*	Moorwälder	Corcaus. Schlingnatter
91T0	Mitteleuropäische Flechten-Kiefernwälder	Leucaul. Ostliche Moosjungfer
9410	Montane bis alpine bodensaure Fichtenwälder	Leucept. Große Moosjungfer

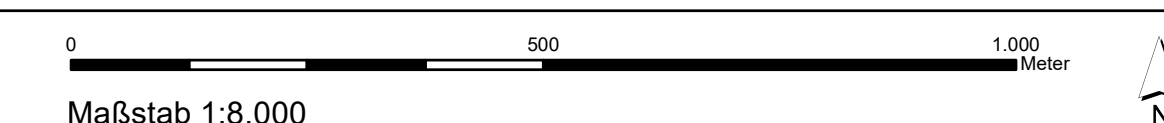
Die Lage angrenzender Kartenblatt-Anschnitte ist mit weißer Rahmenlinie dargestellt

Datenquellen:
GeoBasisdaten: © GeoBasis-DE/LGB 2018, d-derby-2-0; Datenlizenz Deutschland – Namensnennung – Version 2.0; <https://www.govdata.de/d-de/by-2-0>; Landesamt für Umwelt Brandenburg: <https://www.lfu-brandenburg.de/referenzen/70m4646ShowDocuments&docuid=AB2F53A4-A88E-413F-84C4-A972D2A2AD8>; Schutzgebiete (FFH); Planungsdaten: Landesamt für Umwelt, 2021

Managementplan für das FFH-Gebiet Reicherskreuzer Heide und Große Göhlenze (Landesnr. 63, EU-Nr. DE 3952-301)



Karte 4: Maßnahmen - Blatt 3



Bearbeitung: ecostrat GmbH (A. Schumann)
Stand: 19.09.2022

Auftraggeber: Landesamt für Umwelt, Seeburger Chaussee 2, 14476 Potsdam, OT Gr. Glienicke
Auftragnehmer: LUP GmbH, Gr. Weinmeisterstr. 3a, 14469 Potsdam
ecostrat GmbH, Marschnerstraße 10, 12203 Berlin

