






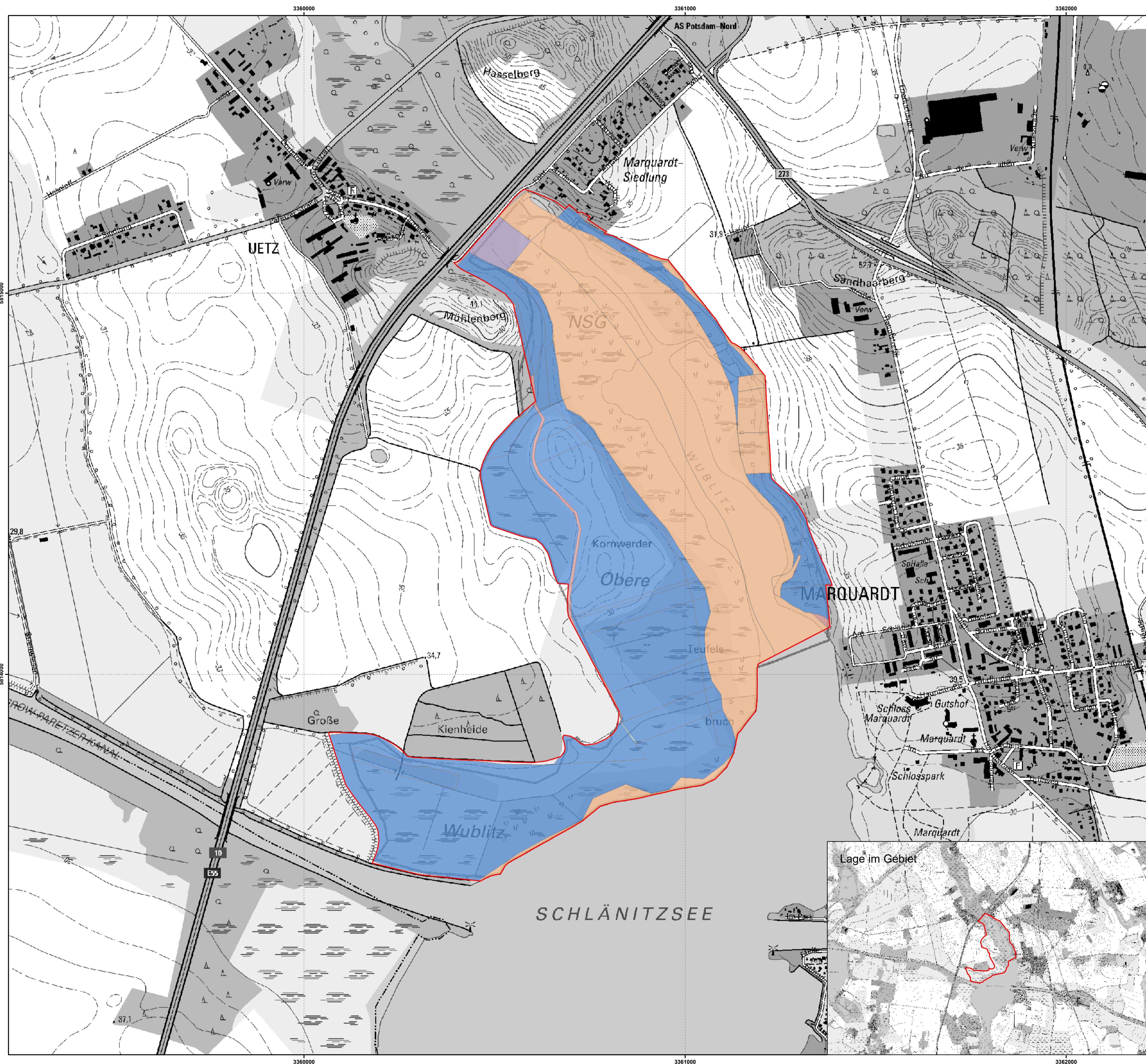
Managementplan für das FFH-Gebiet Obere Wublitz  
(Landesnr.: 70, EU-Nr.: 3543-302)  
Zusatzkarte: Eigentümerstruktur

Legende

 FFH-Gebiet

Legende

-  Bundesrepublik Deutschland
-  Land Brandenburg
-  Gebietskörperschaften
-  BVVG
-  Privateigentum



Datenquellen:  
Geobasisdaten: LGB © GeoBasis-DE/AGB 2017, LV8 03/17  
Geochastdaten: Datalizenz Deutschland Namensnennung - Version 2.0:  
<https://www.govdata.de/dl-de/by-2-0>, dl-de-by-2.0: Namensnennung "Landesamt für Umwelt Brandenburg";  
<https://metaver.de/referanzengrue70ccuud7DE3A548-789C-4F01-A3E5-83E2D40975E>; FFH-Gebiete;  
ALKIS Amtliches Liegenschaftskataster, Verwaltungsgrenzen (Stand 1/2015)

Managementplan für das FFH-Gebiet  
Obere Wublitz (Landesnr.: 70, EU-Nr.: 3543-302)



Zusatzkarte: Eigentümerstruktur



Maßstab 1:5.000

Bearbeitung: Arge Szamatolski/Stadt und Land Planungsgesellschaft/Alnus  
Stand: 15.12.2018  
Kartographie: Dr. Szamatolski + Partner GbR

Auftraggeber:  
Stiftung NaturSchutzFonds Brandenburg  
Heinrich-Mann-Allee 18/19  
14473 Potsdam

Auftragnehmer:  
Arge Szamatolski/Stadt und Land Planungsgesellschaft/Alnus  
c/o Dr. Szamatolski + Partner GbR  
Brunnenstr. 181, 10119 Berlin