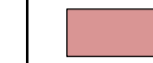


Managementplan für das FFH-Gebiet
Lehmannsteich
(Landesnr.: 075, EU-Nr.: DE 4247-302)
Zusatzkarte Eigentümerstruktur

Legende

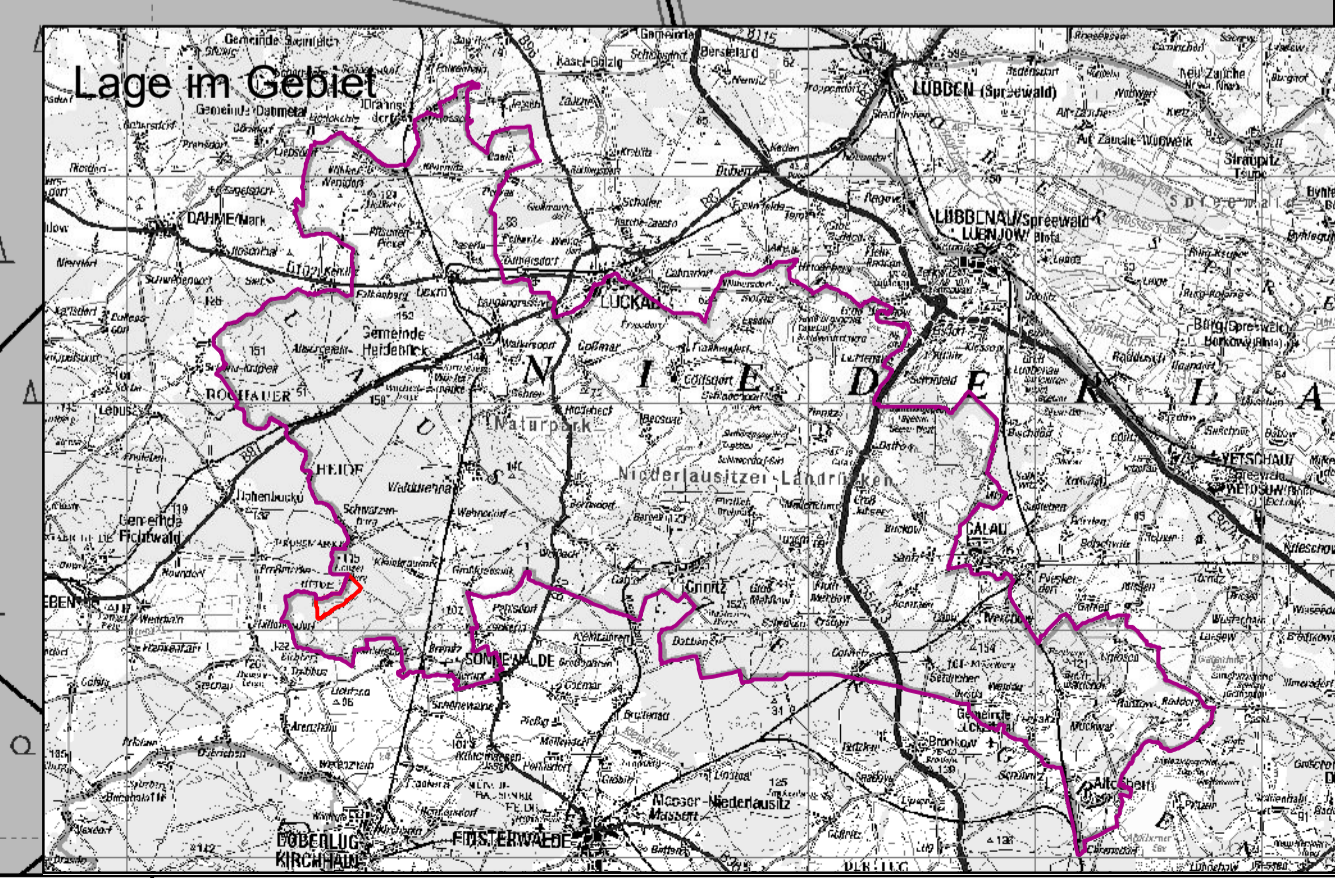
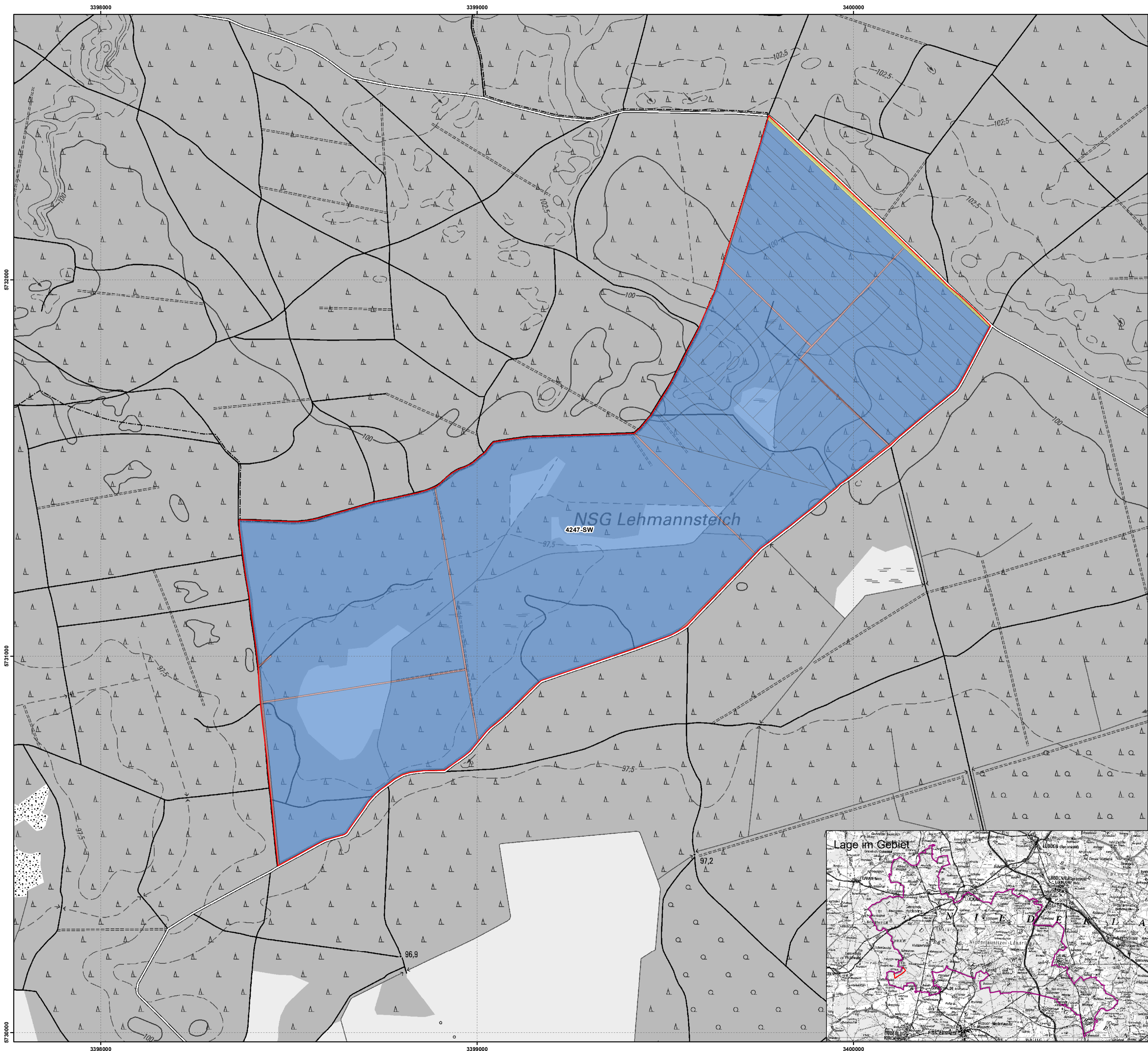
 FFH-Gebiet

Eigentümerarten

 Gebietskörperschaften

 Privateigentum

 Andere Eigentümer



Datenquellen: LGB © GeoBasis-DE/LGB (2020), d-de-by-2-0
Geofachdaten: Datenlizenz Deutschland - Version 2.0;
<https://www.govdata.de/d-de-by-2-0>; Namensnennung: "Landesamt für Umwelt Brandenburg";
<https://metaver.de/helpp/franzenjg/focus/F0E3A549-759C-4F01-A5E5-83E2DD40F75E>; FFH-Gebiete;
Daten des Amtlichen Liegenschaftskatasterinformationssystems 2016

Managementplan für das FFH-Gebiet Lehmannsteich
(Landesnr.: 075, EU-Nr.: DE 4247-302)



Zusatzkarte Eigentümerstruktur



Maßstab 1:5.000

Bearbeitung: Arge Szamatolski / Stadt und Land / Alnus / Peschel
Stand: 02.08.2021
Kartographie: Dr. Szamatolski Schrickel Planungsgesellschaft mbH

Auftraggeber:
Landesamt für Umwelt
Seeburger Chaussee 2
14476 Potsdam, OT Groß Glienicke

Auftragnehmer:
Arge Szamatolski / Stadt und Land / Alnus / Peschel
c/o Dr. Szamatolski Schrickel Planungsgesellschaft mbH
Brunnenstr. 181, 10119 Berlin