

Managementplan für das FFH-Gebiet Calauer Schweiz (Landesn.: 98, EU-Nr.: DE 4249-303) Zusatzkarte Biototypen

Legende

 FFH-Gebiet

Biototypen

-  anthropogene Gewässer und periodisch trockenfallende Abschnitte
-  Röhrichtgesellschaften
-  ruderaler Pionier-, Gras- und Staudenfluren
-  saure Arm- und Zwischenmoore (gehölzfrei)
-  saure Arm- und Zwischenmoore (> 10% Gehölzdeckung); Feucht- und Moorfeide
-  Röhrichte der nährstoffreichen Moore und Sümpfe
-  nährstoffreiche Moore und Sümpfe (> 10% Gehölzdeckung)
-  Feuchtwiesen nährstoffreicher Standorte
-  wechselfeuchtes Auengründland; Feuchtwiesen und Flutrassen; wiedervermastes Grasland
-  Frischwiesen, -weiden und Scherrasen
-  Grünlandbrachen und Staudenfluren feuchter Standorte
-  Grünlandbrachen und Staudenfluren frischer Standorte
-  Grünlandbrachen und Staudenfluren trockener Standorte
-  Intensivgrasland
-  Trockenrasen
-  Sandtrockenrasen
-  Sandheiden; Besenigsterheiden; Wacholdergebüsche
-  Laubgebüsche; Feldgehölze
-  Moor- und Bruchwälder
-  Rotbuchenwälder
-  Eichenmischwälder
-  Rodungen; Schneiden; junge Aufforstungen
-  Vorwälder
-  naturnahe Laubwälder
-  Kiefernwälder trockenwarmer Standorte
-  Laubholzforsten mit Nadelholzanteil
-  Nadelholzforsten
-  Nadelholzforsten mit Laubholzanteil
-  intensiv genutzte Äcker
-  extensiv genutzte Äcker
-  Ackerbrachen
-  Gärten
-  geomorphologische, anthropogene und kulturhistorische Sonderbiotope
-  Siedlungsbiotope mit hohem Grünflächenanteil
-  Sonderformen der Baufleichen mit Verdacht auf Lebensraumfunktion
-  genutzte Sonderflächen; Deponien
-  Kanäle und Gräben
-  Bäche, Flüsse und Ströme; naturfern
-  Bäche, Flüsse und Ströme; naturfern
-  ruderaler Pionier-, Gras- und Staudenfluren
-  Sandtrockenrasen
-  Sandheiden; Besenigsterheiden; Wacholdergebüsche
-  Laubgebüsche; Feldgehölze; Hecken und Windschutzstreifen
-  Alleen und Baumreihen
-  Verkehrsflächen
-  Quellen, Quellfluren und Quellmoore
-  Seen, incl. Moosseen; Altarme
-  temporäre und ganzjährig wasserführende Kleingewässer
-  anthropogene Gewässer und periodisch trockenfallende Abschnitte
-  Sandtrockenrasen
-  Solitärbaume und Baumgruppen
-  geomorphologische, anthropogene und kulturhistorische Sonderbiotope
-  Sonderformen der Baufleichen mit Verdacht auf Lebensraumfunktion

Im Rahmen der Managementplanung wurden keine Kartierungen durchgeführt.
Letzte Aktualisierung: 2017

Blattschnitt TK10
4248-SO Blattschnittnummer TK 10

Datenquellen:
Geländedaten: LGS © GeoBasis-DE/LGS (2020), dt.dnb.de/0
Grunddaten: Datenzentrum GeoInfo, Version 2.0
https://www.geo.de/infocenter/2-0-4/4-4-2-1-2/Navigation-Techniken-fuer-Umwelt-Brandenburg/
https://www.dnr.mw.gov.de/infocenter/2-0-4-4-2-1-2/Navigation-Techniken-fuer-Umwelt-Brandenburg/FFH-Gebiet
https://www.dnr.mw.gov.de/infocenter/2-0-4-4-2-1-2/Navigation-Techniken-fuer-Umwelt-Brandenburg/FFH-Gebiet



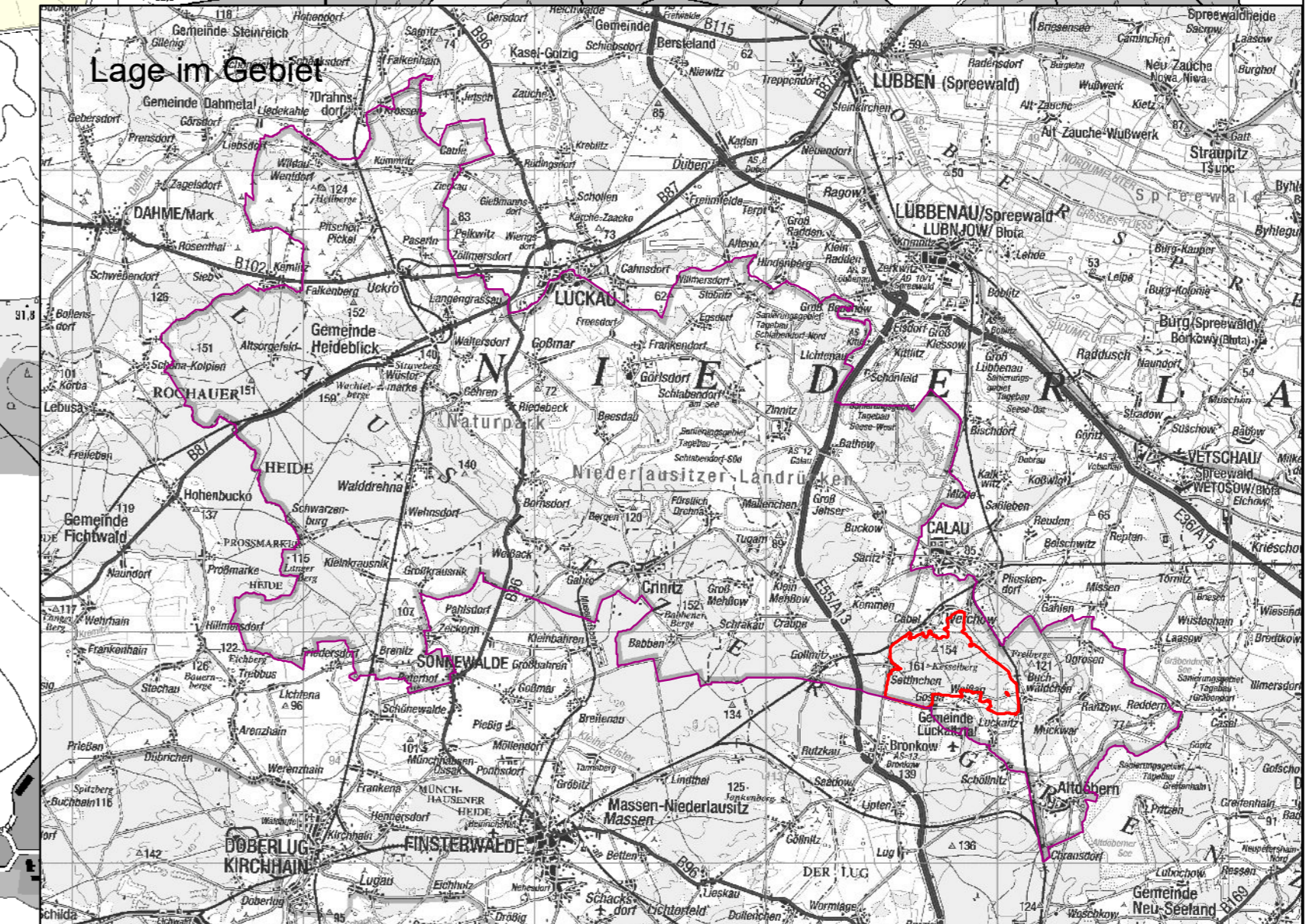
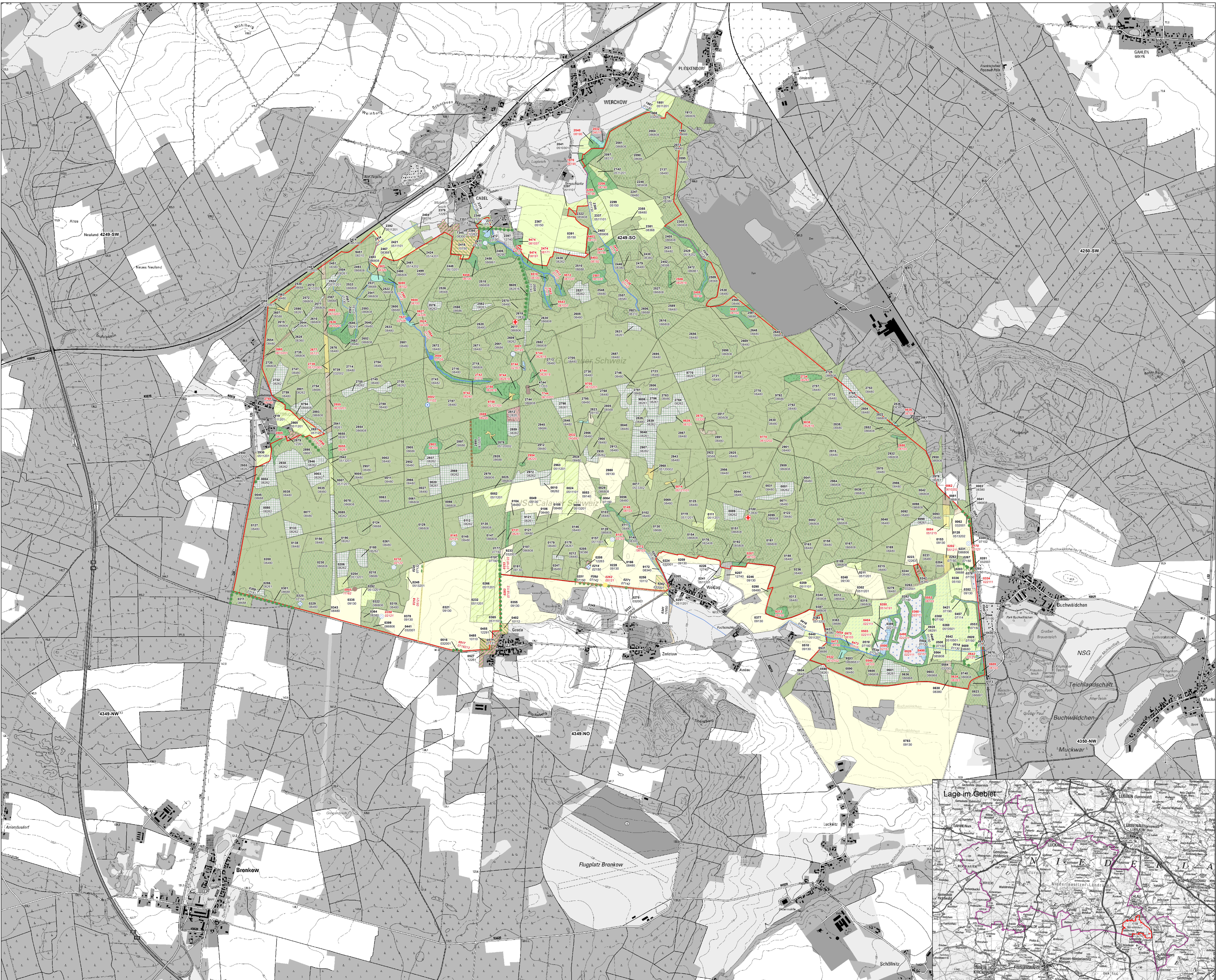
Managementplan für das FFH-Gebiet Calauer Schweiz (Landesn.: 98, EU-Nr.: DE 4249-303)
Zusatzkarte Biotypen

Maßstab: 1:10.000

0 250 500 750 1.000 Meter

0 250 500 750 1.000 Meter

0 250 500 750 1.000 Meter



Beauftragte:
Landesamt für Umwelt
Seeburger Chaussee 2
14476 Potsdam, OT Groß Glienicke

Auftragnehmer:
Arge Szamatolski / Stadt und Land / Ahus / Peschel
c/o Dr. Szamatolski Schrickeel Planungsgesellschaft mbH
Bunnensweg 181, 10119 Berlin