

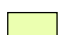
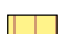


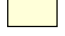
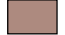



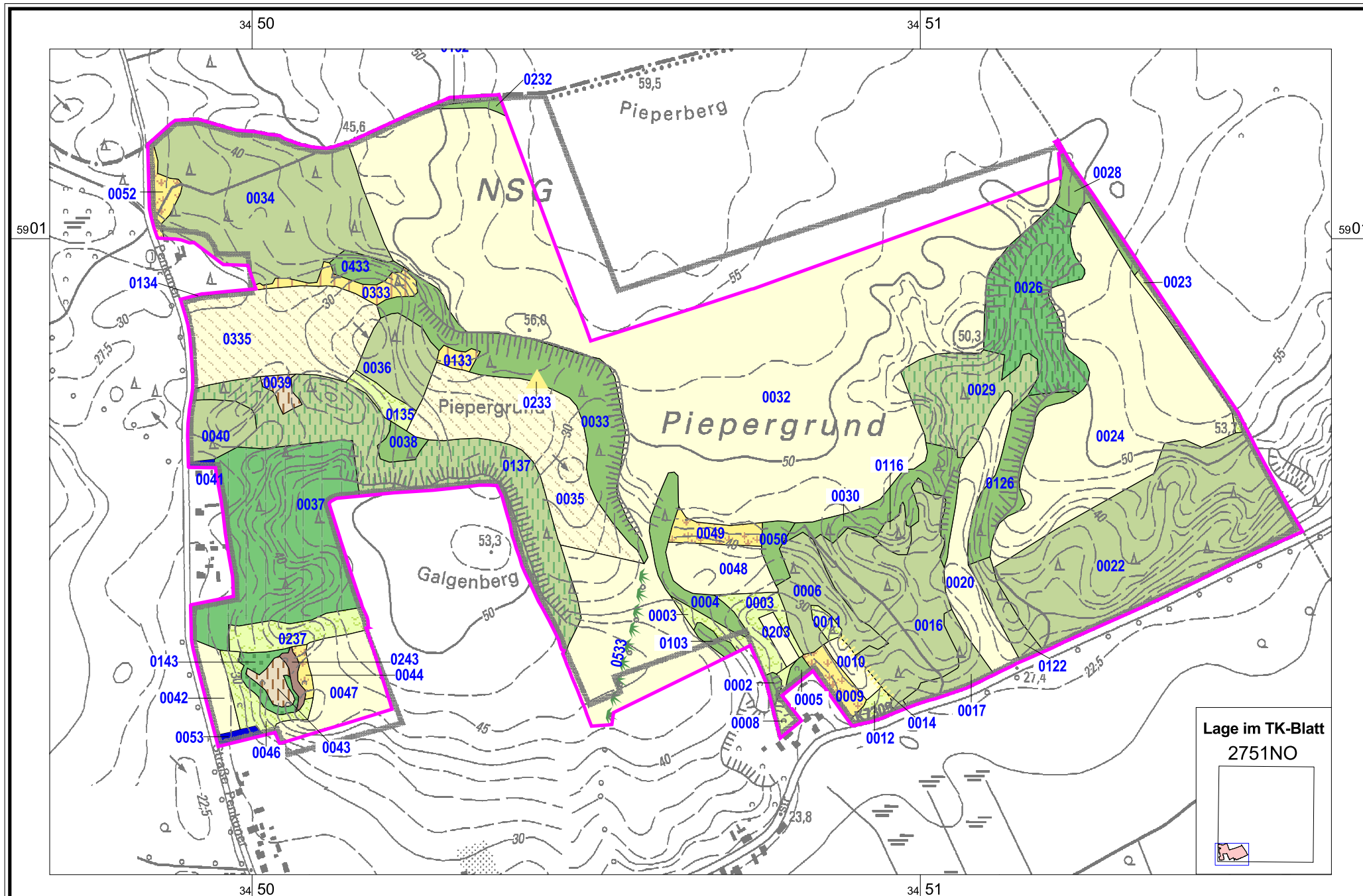
Nummer	Biotopcode	Bezeichnung
0002	071101	Feldgehölze, überwiegend heimische Gehölzarten
0003	0513301	Grünlandbrachen trockener Standorte, (Gehölzdeckung < 10%)
0004	071031	Laubgebüsche trockener und trockenwarmer Standorte, überwiegend heimische Arten
0005	071021	Laubgebüsche frischer Standorte, überwiegend heimische Arten
0006	08480010	Kiefernforste auf kräftig bis mittel nährstoffversorgten Böden
0008	051512	Intensivgrasland frischer Standorte, fast ausschließlich mit verschiedenen Grasarten
0009	05122201	kontinentale Halbtrockenrasen (Cirsio-Brachypodium), (Gehölzdeckung < 10%)
0010	09130	Intensiväcker
0011	0513202	Grünlandbrachen frischer Standorte, (Gehölzdeckung 10-30%)
0012	0513302	Grünlandbrachen trockener Standorte, (Gehölzdeckung 10-30%)
0014	05122201	kontinentale Halbtrockenrasen (Cirsio-Brachypodium), (Gehölzdeckung < 10%)
0016	08480013	Kiefernforste, Holunder-Kiefernforst
0017	08480	Kiefernforste
0020	09134	intensiv genutzte Sandäcker
0022	08480010	Kiefernforste auf kräftig bis mittel nährstoffversorgten Böden
0023	05133	Grünlandbrachen trockener Standorte
0024	09130	Intensiväcker
0026	08150	Moschuskraut-Ahornwald (Ahorn-Eschenwald)
0028	071021	Laubgebüsche frischer Standorte, überwiegend heimische Arten
0029	08680017	Kiefernforste mit Laubholzarten, Glatthafer-Kiefernforst
0030	071031	Laubgebüsche trockener und trockenwarmer Standorte, überwiegend heimische Arten
0032	09130	Intensiväcker
0033	071031	Laubgebüsche trockener und trockenwarmer Standorte, überwiegend heimische Arten
0034	08480017	Kiefernforste, Glatthafer-Kiefernforst
0035	09144	Ackerbrachen auf Sandböden
0036	08480010	Kiefernforste auf kräftig bis mittel nährstoffversorgten Böden
0037	08292	naturnahe Laubwälder und Laub-Nadel-Mischwälder mit heimischen Baumarten frischer u./o. reicher Standorte
0038	071021	Laubgebüsche frischer Standorte, überwiegend heimische Arten
0039	032102	Landreitgrasfluren, (Gehölzdeckung 10-30%)
0040	08480	Kiefernforste

Nummer	Biotopcode	Bezeichnung
0041	12260	Einzel- und Reihenhausbebauung
0042	09134	intensiv genutzte Sandäcker
0043	03210	Landreitgrasfluren
0044	05122202	kontinentale Halbtrockenrasen (Cirsio-Brachypodium), (Gehölzdeckung 10-30%)
0046	0513221	Grünlandbrachen frischer Standorte, artenarm, (Gehölzdeckung < 10%)
0047	09130	Intensiväcker
0048	09130	Intensiväcker
0049	05122202	kontinentale Halbtrockenrasen (Cirsio-Brachypodium), (Gehölzdeckung 10-30%)
0050	071031	Laubgebüsche trockener und trockenwarmer Standorte, überwiegend heimische Arten
0052	05122202	kontinentale Halbtrockenrasen (Cirsio-Brachypodium), (Gehölzdeckung 10-30%)
0053	12260	Einzel- und Reihenhausbebauung
0103	071021	Laubgebüsche frischer Standorte, überwiegend heimische Arten
0116	08480010	Kiefernforste auf kräftig bis mittel nährstoffversorgten Böden
0122	08480010	Kiefernforste auf kräftig bis mittel nährstoffversorgten Böden
0126	071031	Laubgebüsche trockener und trockenwarmer Standorte, überwiegend heimische Arten
0132	09130	Intensiväcker
0133	05120002	Trockenrasen, (Gehölzdeckung 10-30%)
0134	12260	Einzel- und Reihenhausbebauung
0135	051331	Grünlandbrachen trockener Standorte mit einzelnen Trockenrasenarten
0137	08681	Kiefernforste mit Eiche (Stiel-, Traubeneiche) (Mischbaumart, Fl.-Ant. 10-30%)
0143	082819	Kiefern-Vorwald trockener Standorte
0203	09130	Intensiväcker
0232	09130	Intensiväcker
0233	05122202	kontinentale Halbtrockenrasen (Cirsio-Brachypodium), (Gehölzdeckung 10-30%)
0237	0513302	Grünlandbrachen trockener Standorte, (Gehölzdeckung 10-30%)
0243	11190	Felsbildungen / Steinbruchwände
0333	05120002	Trockenrasen, mit spontanem Gehölzbewuchs (Gehölzdeckung 10-30%)
0335	09130	Intensiväcker
0433	071031	Laubgebüsche trockener und trockenwarmer Standorte, überwiegend heimische Arten
0533	07132	Hecken und Windschutzstreifen, von Bäumen überschirmt (> 10% Überschirmung)

## Natura 2000 Managementplanung FFH-Gebiet Piepergrund

### Biototypengruppen

-  Landreitgrasfluren
-  Grünlandbrachen und Staudenfluren frischer Standorte
-  Grünlandbrachen und Staudenfluren trockener Standorte
-  Intensivgrasland
-  Trockenrasen
-  basiphile Trocken- und Halbtrockenrasen, Steppenrasen
-  Laubgebüsche; Feldgehölze
-  Eichen-Hainbuchenwälder; Ahorn-Eschenwälder
-  Vorwälder
-  naturnahe Laubwälder
-  Nadelholzforsten
-  Nadelholzforsten mit Laubholzanteil
-  intensiv genutzte Äcker
-  Ackerbrachen
-  geomorphologische, anthropogene und kulturhistorische Sonderbiotope
-  Siedlungsbiotope
-  basiphile Trocken- und Halbtrockenrasen, Steppenrasen
-  Laubgebüsche, Feldgehölze, Hecken und Windschutzstreifen
-  basiphile Trocken- und Halbtrockenrasen, Steppenrasen
- 0042** Flächennummer
-  Grenze FFH-Gebiet (maßstabsangepasst an DTK10, Stand 09/2011)



### Managementplanung Natura 2000 im Land Brandenburg



NaturSchutzFonds  
Brandenburg

Gefördert durch den Europäischen Landwirtschaftsfonds für die Entwicklung des ländlichen Raums (ELER) und durch das Land Brandenburg

### FFH-Gebiet Piepergrund (DE 2751-301) Landesnummer 99

#### Karte 2: Biototypen

0 100 200 300 400 Meter

Maßstab 1:7.500 (im Original A3)

Geobasisdaten:  
LGB, © GeoBasis-DE/LGB, LVE 02/09, Digitale  
Topographische Karte DTK10 (Stand der Daten: 03/2007)

Auftraggeber:  
NaturSchutzFonds Brandenburg -  
Stiftung öffentlichen Rechts  
Heinrich-Mann-Allee 18/19  
14473 Potsdam

Bearbeitung: Dipl.-Agr. biol. Gabriele Weiß  
Stand: 26.07.2013  
Kartographie: Dipl.-Ing. (FH) Doreen Volsdorf

Auftragnehmer: **ecostrat**  
ecostrat GmbH  
Marschnerstraße 10  
12203 Berlin

**ultra** GbR - Gesellschaft für Naturschutz  
und landschaftsökologische Forschung bR  
Förstgener Straße 9  
02943 Boxberg OT Tauer