

Natura 2000-Managementplanung  
FFH-Gebiete Salveytal, Trockenrasen Geesow, Silberberge

Habitatflächen  
Vogelarten nach Anhang I der Vogelschutz-Richtlinie (VS-RL)

Habitatfläche	Kürzel	Name, deutsch	Name, wiss.	103	336	475
	Alceatth	Eisvogel	<i>Alcedo atthis</i>	--	x	--
	Capreuro	Ziegenmelker	<i>Caprimulgus europaeus</i>	x	--	--
	Circaeru	Kornweihe	<i>Circus aeruginosus</i>	--	x	--
	Dryomart	Schwarzspecht	<i>Dryocopus martius</i>	x	x	x
	Grusgrus	Kranich	<i>Grus grus</i>	--	x	--
	Lanicoll	Neuntöter	<i>Lanius colurio</i>	x	x	x
	Lullarbo	Heidelerche	<i>Lullula arborea</i>	--	x	x
	Luscsvec	Blaukehlchen	<i>Luscinia svecica</i>	--	x	--
	Milvmilv	Rötmilan	<i>Milvus milvus</i>	x	x	--
	Sylvniso	Sperbergrasmücke	<i>Sylvia nisoria</i>	x	x	x

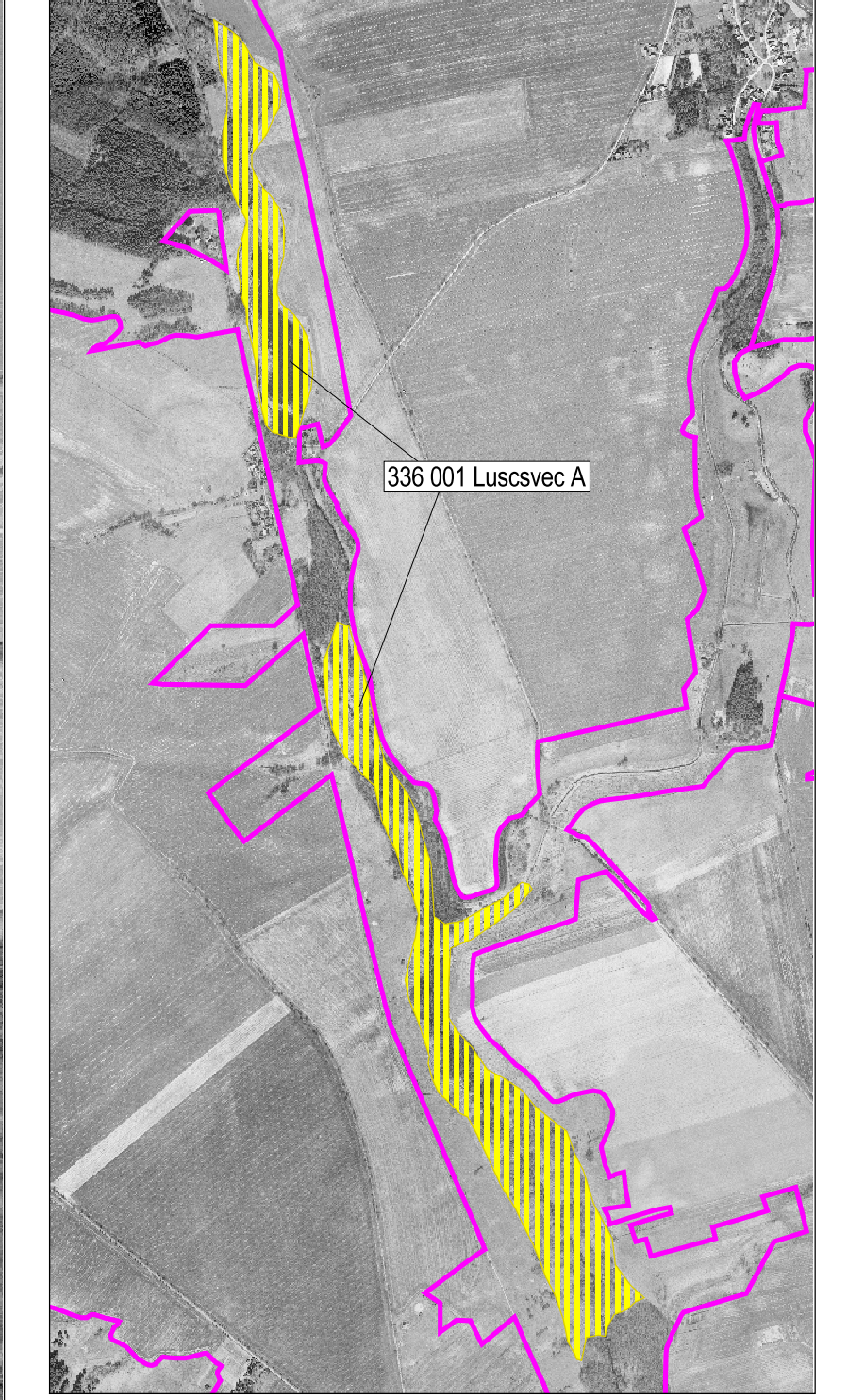
Datengrundlagen:  
Brutvogelkartierung 2011 (Iura GbR), Brutvogelkartierung im SPA Randow-Welse-Bruch 2006 (U. Kraatz),  
diverse Einzelnachweise 2005 - 2011

Erhaltungszustand

- A hervorragend
- B gut
- C durchschnittlich oder beschränkt
- E Entwicklungsfläche

Nummer Habitatfläche  
 Kürzel  
 Nummer FFH-Gebiet  
 Grenze FFH-Gebiet

FFH-Gebiet "Salveytal" (Ausschnitt)  
Habitatfläche des Blaukehlchens



Managementplanung Natura 2000 im Land Brandenburg

Geplant durch den Europäischen Land... und durch das Land Brandenburg

FFH-Gebiete Trockenrasen Geesow (DE 2752-301) Landesnummer 103, Salveytal (DE 2752-302) Landesnummer 336 und Silberberge (DE 2752-303) Landesnummer 475

Karte 4.c: Bestand / Bewertung der Vogelarten nach Anhang I der VS-RL

0 200 400 600 Meter

Maßstab 1 : 10 000 (im Original 59,4 x 70 cm)

Geobasisdaten: LGB, © GeoBasis-DE/LGB, LVE 02/09  
Digitale Orthophotos DOP40 (Befliegung 03/2007)

Auftraggeber: NaturSchutzFonds Brandenburg  
Siftung öffentlichen Rechts  
Heinrich-Mann-Allee 18/19  
14473 Potsdam

Bearbeitung: Dipl.-Biol. Michael Striese  
Stand: 20.02.2013  
Kartographie: Dipl.-Ing. (FH) Doreen Volsdorf

Auftragnehmer: ecostral GmbH  
Friedensallee 21  
15834 Rangsdorf

Iura GbR  
Fürstener Straße 9  
02943 Boxberg OT Tauer