

Lebensraumtypen (LRT)

Bestand

- Fließgewässer
- Standgewässer
- Wiesen und Hochstaudenfluren
- Rotbuchenwälder
- Eichen-, Eichen-Hainbuchen- und Hangmischwälder
- Auwälder
- Moorwälder
- kein FFH-Lebensraumtyp

LRT-Entwicklungsflächen

- Standgewässer (E)
- Auwälder (E)
- Wiesen und Hochstaudenfluren (E)
- Rotbuchenwälder (E)
- Eichen-, Eichen-Hainbuchen- und Hangmischwälder (E)

Weitere Themen

- Blattschnitt TK 10
- FFH-Gebietsgrenze
- Forst-Abteilungsnetz mit Abteilungsnummern

kartierte FFH-Lebensraumtypen (LRT)

- 3150 Natürliche eutrophe Seen mit einer Vegetation des Magnopotamions oder Hydrocharitons
 - 3260 Flüsse der planaren bis montanen Stufe mit Vegetation des Ranunculion fluitans und des Callitriche-Batrachion
 - 6430 Feuchte Hochstaudenfluren der planaren und montanen bis alpinen Stufe
 - 6510 Magere Flachland-Mähwiesen (*Alopecurus pratensis*, *Sanguisorba officinalis*)
 - 9110 Hainsimsen-Buchenwald (*Luzulo-Fagetum*)
 - 9130 Waldmeister-Buchenwald (*Asperulo-Fagetum*)
 - 9160 Subatlantischer oder mitteleuropäischer Stieleichenwald oder Eichen-Hainbuchenwald (*Carpinus betuli*)
 - 9190 Alte bodensaure Eichenwälder auf Sandebenen mit *Quercus robur*
 - 91D1* Birken-Moorwald
 - 91E0* Auenwälder mit *Alnus glutinosa* und *Fraxinus excelsior* (Alno-Padion, *Alnion incanae*, *Salicion albae*)
- * prioritärer Lebensraumtyp

Kartierzeitraum: 2012-2013

Die Biotope wurden bei der Kartierung nach BBK-Methodik in ihrer gesamten Größe erfasst. Deshalb ist es möglich, dass die kartierten Flächen über die FFH-Gebietsgrenze hinausreichen können. Auch Biotope, die nur teilweise im FFH-Gebiet liegen, werden ebenfalls vollständig auf der Karte dargestellt.

Natura 2000-Managementplanung im BR Flusslandschaft Elbe - Brandenburg



Gefördert durch den Europäischen Landwirtschaftsfonds für die Entwicklung des ländlichen Raumes (ELER) und durch das Land Brandenburg.

FFH-Gebiet "Gadow" (107)

Karte 3: Lebensraumtypen gemäß Anhang I der FFH-Richtlinie

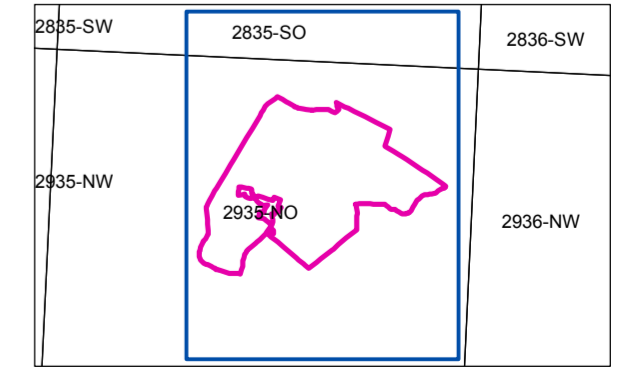


Maßstab 1:10.000

Kartengrundlage: Geobasisdaten: LGB © GeoBasis-DE/LGB, Stand der Daten (2011), LVE 02/09, Topographische Karte 1:10.000 Normalausgabe Koordinatensystem ETRS 89, Bezugsellipsoid GRS80

Kartographie: PEP-View, HNE Eberswalde

Übersicht TK10 (Maßstab 1:100.000)



Bearbeitung:
Stand: 23.04.2015

