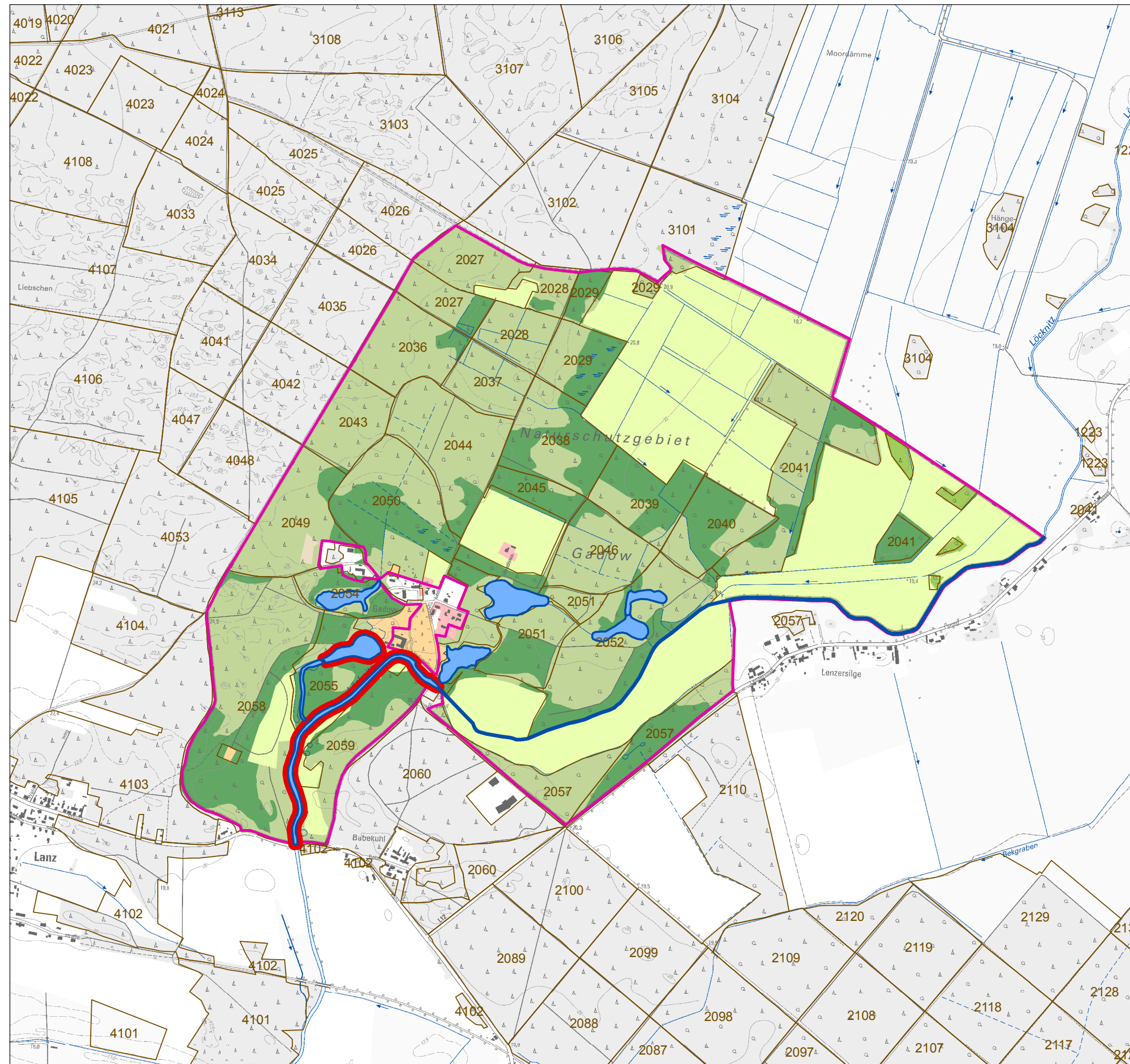
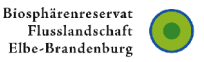


Natura 2000-Managementplanung im Biosphärenreservat Flusslandschaft Elbe - Brandenburg (FFH-Gebiet Nr. 107)

Auftraggeber: Landesamt für Umwelt, Gesundheit und Verbraucherschutz (LUGV)



Legende

Vorkommen im FFH-Gebiet

Biber (*Castor fiber*)

nachgewiesene Habitatfläche des Biber (Bestandteil des Biberreviers) (Habitatfläche 107-001)

Gesamtbewertung: B

Fischotter (*Lutra lutra*)

nachgewiesene Habitatfläche des Fischotters (Habitatfläche 107-001)

Das FFH-Gebiet wird vom Fischotter als Teillebensraum regelmäßig genutzt.

Gesamtbewertung: B

Erhaltungszustand (EHZ):

A = hervorragend

B = gut

C = mittel bis schlecht

Biotopklassen

- anthropogene Rohbodenstandorte und Ruderalfluren
- Gras- und Staudenfluren
- Feldgehölze, Alleen, Baumreihen und Baumgruppen
- Wälder
- Forsten
- Äcker
- Biotop der Grün- und Freiflächen
- Bebaute Gebiete
- Verkehrsanlagen und Sonderflächen (Wehr)

Weitere Themen

FFH-Gebietsgrenze

Forst-Abteilungsgrenzen mit Abteilungsnummer

Quelle: Naturwacht (2012), BBK (2013)

Maßstab 1:15.000

Stand: 22.04.2015

FFH-Gebiet "Gadow"

Tierarten nach Anhang II und IV der FFH-RL und weitere wertgebende Tierarten
- Säugetiere: Biber und Fischotter -

Bearbeitung:

