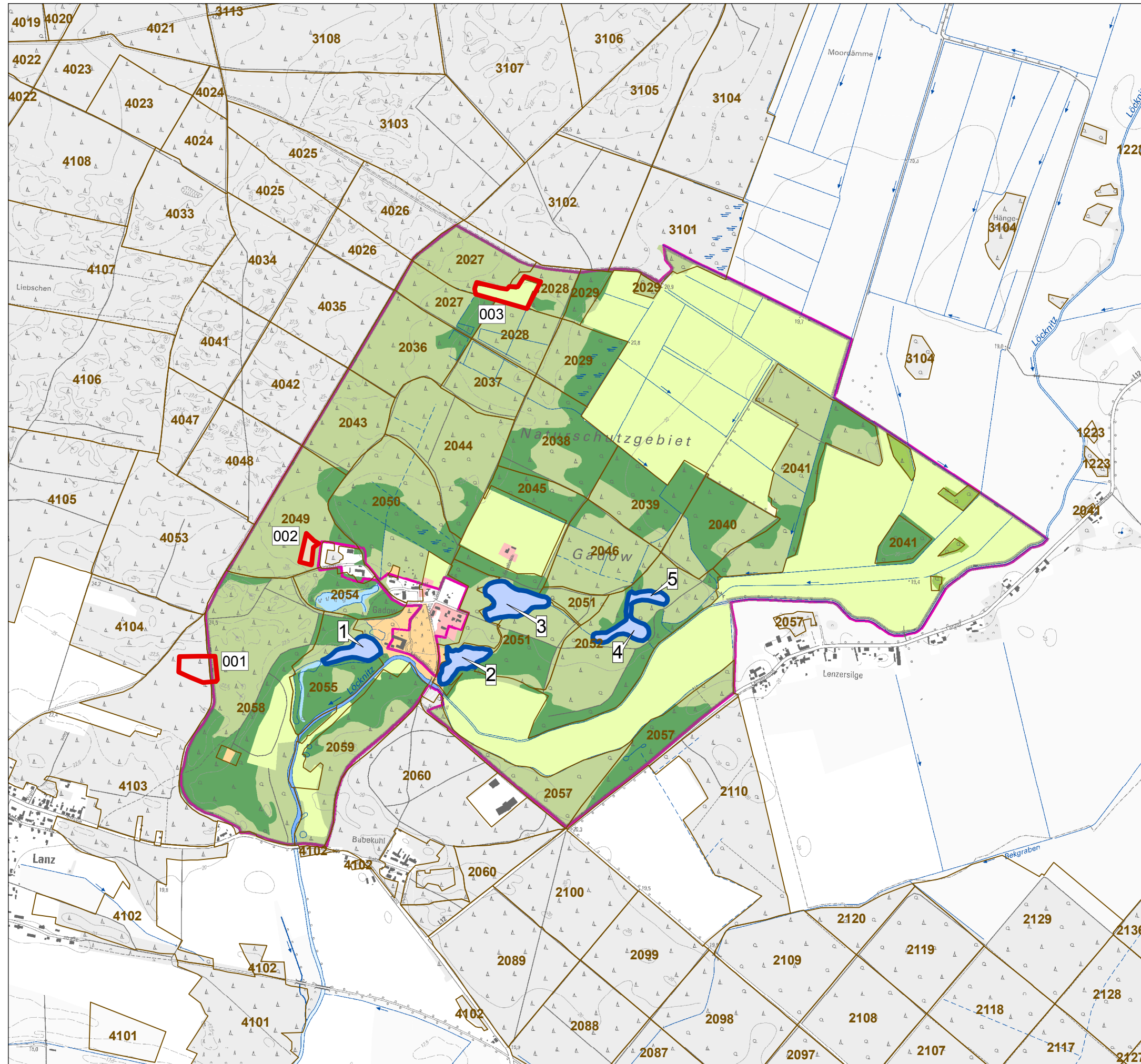
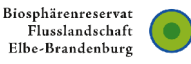


# Natura 2000-Managementplanung im Biosphärenreservat Flusslandschaft Elbe - Brandenburg (FFH-Gebiet Nr. 107)

Auftraggeber: Landesamt für Umwelt, Gesundheit und Verbraucherschutz (LUGV)



## Legende

  nachgewiesene Habitatflächen der Zauneidechse (*Lacerta agilis*) mit Habitatnummer

EHZ: Habitat 001 - B  
Habitat 002 - C  
Habitat 003 - B

1 nachgewiesene Amphibien-Habitatfläche(n)

### Vorkommensnachweise Amphibien

Gewässer	Art	Habitatfläche	EHZ
1	Moorfrosch ( <i>Rana arvalis</i> )	107-001	B
2	Moorfrosch ( <i>Rana arvalis</i> )	107-002	B
	Grasfrosch ( <i>Rana temporaria</i> )	107-001	B
3	Kammolch ( <i>Triturus cristatus</i> )	107-001	B
	Moorfrosch ( <i>Rana arvalis</i> )	107-003	B
	Laubfrosch ( <i>Hyla arborea</i> )	107-001	B
	Knoblauchkröte ( <i>Pelobates fuscus</i> )	107-001	B
	Grasfrosch ( <i>Rana temporaria</i> )	107-002	B
4	Moorfrosch ( <i>Rana arvalis</i> )	107-004	B
5	Kammolch ( <i>Triturus cristatus</i> )	107-002	B

### Erhaltungszustand (EHZ):

A = hervorragend  
B = gut  
C = mittel bis schlecht

### Biotopklassen

- Fließgewässer
- Ständgewässer (einschließlich Uferbereiche, Röhrichte etc.)
- anthropogene Rohbodenstandorte und Ruderalfluren
- Gras- und Staudenfluren
- Feldgehölze, Alleen, Baumreihen und Baumgruppen
- Wälder
- Forsten
- Äcker
- Biotope der Grün- und Freiflächen
- Bebaute Gebiete
- Verkehrsanlagen und Sonderflächen (Wehr)

### Weitere Themen

- FFH-Gebietsgrenze
- 2041 Forst-Abteilungsgrenzen mit Abteilungsnummer

Quelle: Hastedt (2012), Jansen, S. (2012, 2013)

Maßstab 1:15.000

Stand: 22.04.2015

**FFH-Gebiet "Gadow"**

**Tierarten nach Anhang II und IV der FFH-RL und weitere wertgebende Tierarten - Reptilien und Amphibien -**

Bearbeitung:  
planland Planungsgruppe Landschaftsentwicklung
Planer + Ingenieure Luftbild Brandenburg GmbH
Institut für angewandte Gewässerökologie GmbH