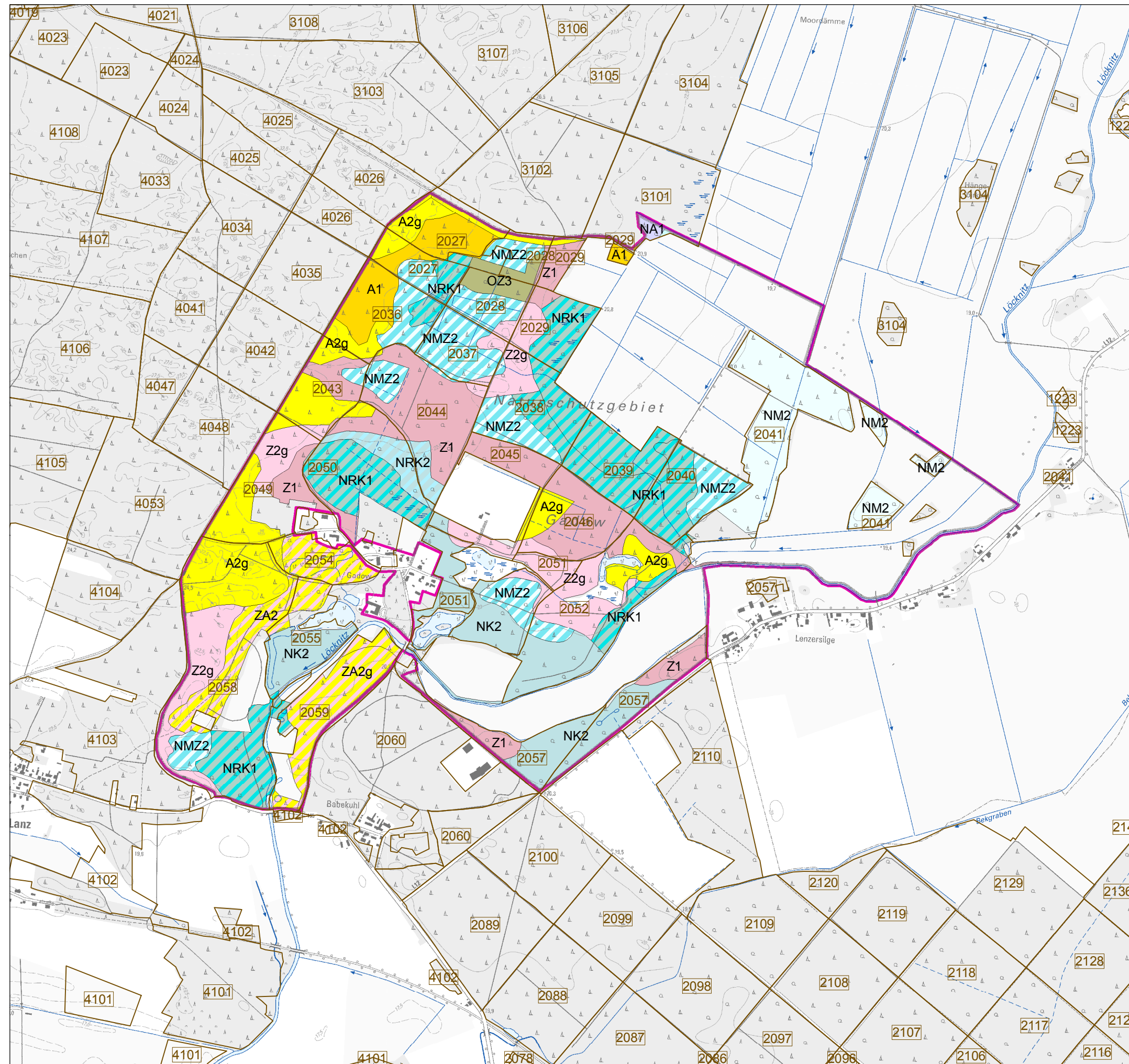
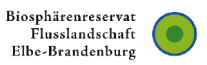


Natura 2000-Managementplanung im Biosphärenreservat Flusslandschaft Elbe - Brandenburg (FFH-Gebiet Nr. 107)

Auftraggeber: Landesamt für Umwelt, Gesundheit und Verbraucherschutz (LUGV)



Legende

Forstliche Standortkartierung

Stamm-Standortsformengruppen

- A1
- NA1
- A2; A2g
- ZA2; ZA2g
- Z1
- Z2g
- OZ3
- NMZ2
- NM1
- NM2
- NK1
- NK2
- NRK1
- NRK2

Stamm-Nährkraftstufe

- A - arm
- Z - ziemlich arm
- M - mittel
- K - kräftig
- R - reich

- N - mineralischer Nassstandort
- O - organischer Nassstandort

Stamm-Feuchtestufe

- 1 - frisch
- 2 - mäßig frisch, grundwasserfrei
- 3 - trocken
- g - schwach grundfrisch

- N...1 - (dauer-)nass
- N...2 - (dauer-)feucht

- O...1 - Offensümpfe
- O...2 - (Wald-) Sümpfe
- O...3 - (dauer-)nass
- O...4 - (dauer-)feucht

Weitere Themen

- FFH-Gebietsgrenze
- Forst-Abteilungsgrenze mit Abteilungsnummer

Quelle: Forstliche Standortkarte (LFE - Landeskompetenzzentrum Forst Eberswalde, 2008),
© Landesbetrieb Forst Brandenburg (LFB)

Maßstab 1:15.000

Stand: 22.04.2015

FFH-Gebiet "Gadow"

Forstliche Standortkartierung