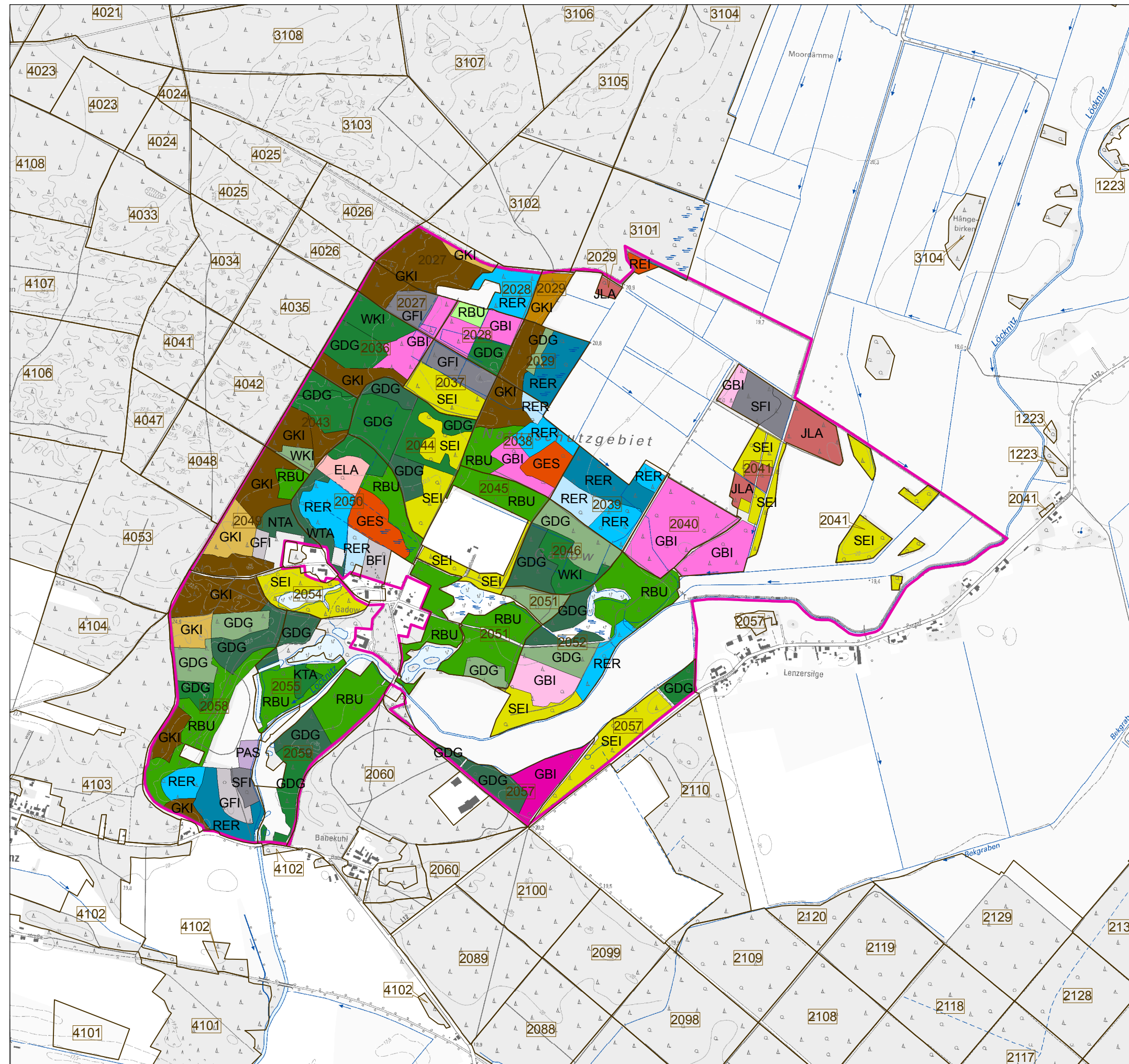


Natura 2000-Managementplanung im Biosphärenreservat Flusslandschaft Elbe - Brandenburg (FFH-Gebiet Nr. 107)

Auftraggeber: Landesamt für Umwelt, Gesundheit und Verbraucherschutz (LUGV)



Biosphärenreservat
Flusslandschaft
Elbe-Brandenburg



Legende

Holzart und Bestandsalter

1-39 40-79 > 79-jährig

[Light Brown]	[Medium Brown]	[Dark Brown]	Kiefer (GKI)
[Light Red]	[Medium Red]	[Dark Red]	Lärche (ELA, JLA)
[Light Grey]	[Medium Grey]	[Dark Grey]	Fichte (GFI, SFI, [BFI])
[Light Green]	[Medium Green]	[Dark Green]	Sonstige Nadelhölzer *
[Light Yellow]	[Medium Yellow]	[Dark Yellow]	Eiche (SEI)
[Light Green]	[Medium Green]	[Dark Green]	Buche (RBU)
[Light Orange]	[Medium Orange]	[Dark Orange]	Sonstige Hartlaubhölzer **
[Light Blue]	[Medium Blue]	[Dark Blue]	Erlé (RER)
[Light Pink]	[Medium Pink]	[Dark Pink]	Birke (GBI)
[Light Purple]	[Medium Purple]	[Dark Purple]	Sonstige Weichlaubhölzer ***

im FFH-Gebiet:

- * Douglasie (GDG), (Weymouths-Kiefer [WKI], Küsten-Tanne [KTA], Nordmann-Tanne [NTA], Weiß-Tanne [WTA])
- ** Rot-Eiche (REI), Esche (GES)
- *** Pappeln (PAS)

Weitere Themen

- [Pink Line] FFH-Gebietsgrenze
- [Brown Line] Forst-Abteilungsgrenzen mit Abteilungsnummer

Quelle: Datenspeicher Wald (DSW) (2012) und Forstgrundkarte (FGK) (2012)
© Landesbetrieb Forst Brandenburg (LFB)

Maßstab 1:15.000

Stand: 22.04.2015

FFH-Gebiet "Gadow"

Alter der Waldbestände: Holzart und Bestandsalter des Oberstandes

Bearbeitung:
planland Planungsgruppe Landschaftsentwicklung
Planer + Ingenieure Luftbild Brandenburg GmbH
Institut für angewandte Gewässerökologie GmbH