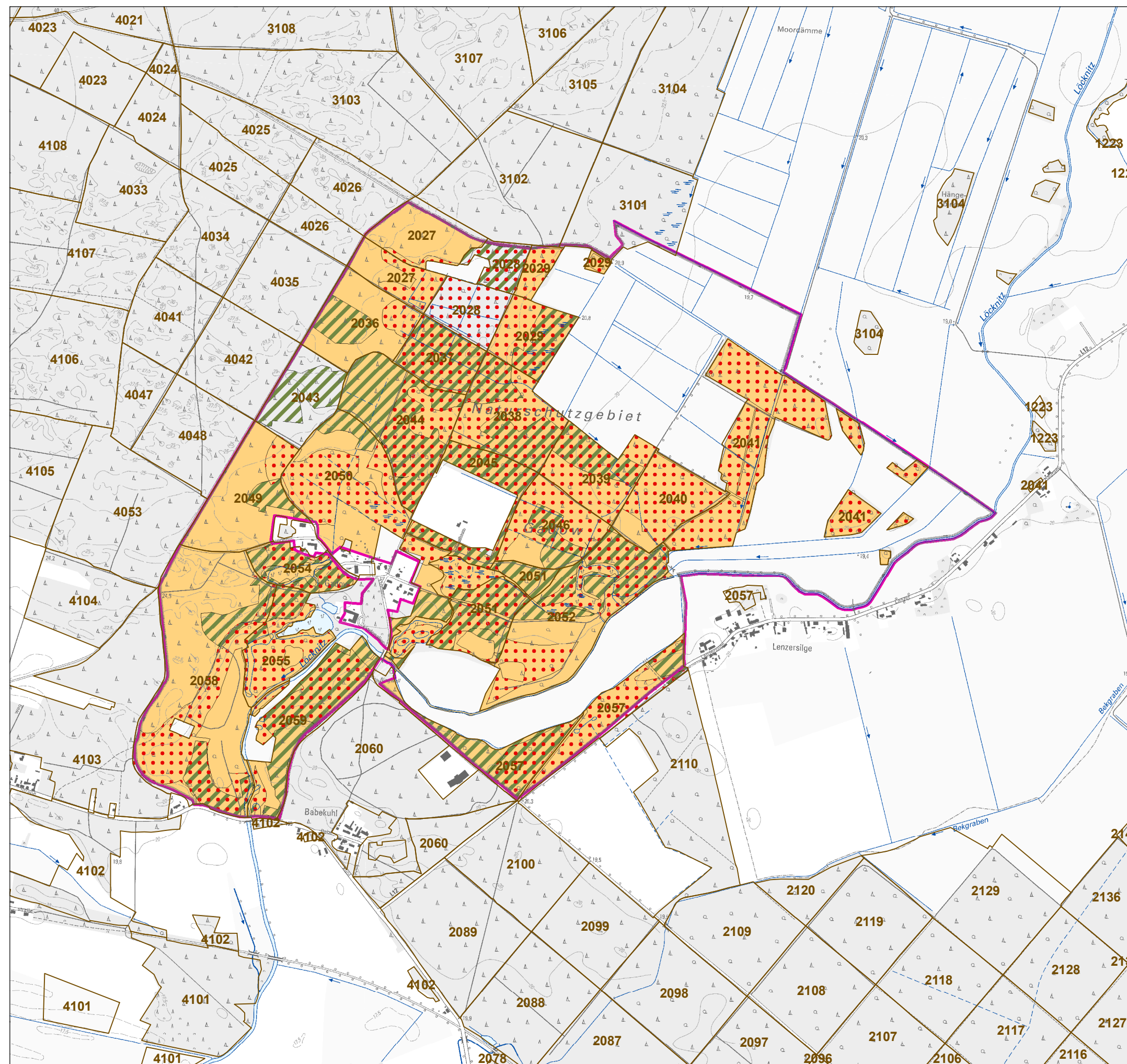


# Natura 2000-Managementplanung im Biosphärenreservat Flusslandschaft Elbe - Brandenburg (FFH-Gebiet Nr. 107)

Auftraggeber: Landesamt für Umwelt, Gesundheit und Verbraucherschutz (LUGV)



Biosphärenreservat  
Flusslandschaft  
Elbe-Brandenburg



## Legende

### Ausgewählte Waldfunktionen im FFH-Gebiet "Gadow"

- Geschütztes Biotop
- Bestand zur Gewinnung von forstlichem Vermehrungsgut
- Erholungswald (Intensitätsstufe 2)

### Weitere Themen

- FFH-Gebietsgrenze
- Forst-Abteilungsgrenzen mit Abteilungsnummer

Quelle: Waldfunktionskarte des Landesbetrieb Forst Brandenburg,  
Stand November 2011  
© Landesbetrieb Forst Brandenburg (LFB)

Maßstab 1:15.000

Stand: 22.04.2015

## FFH-Gebiet "Gadow"

### Ausgewählte Waldfunktionen

Bearbeitung:

