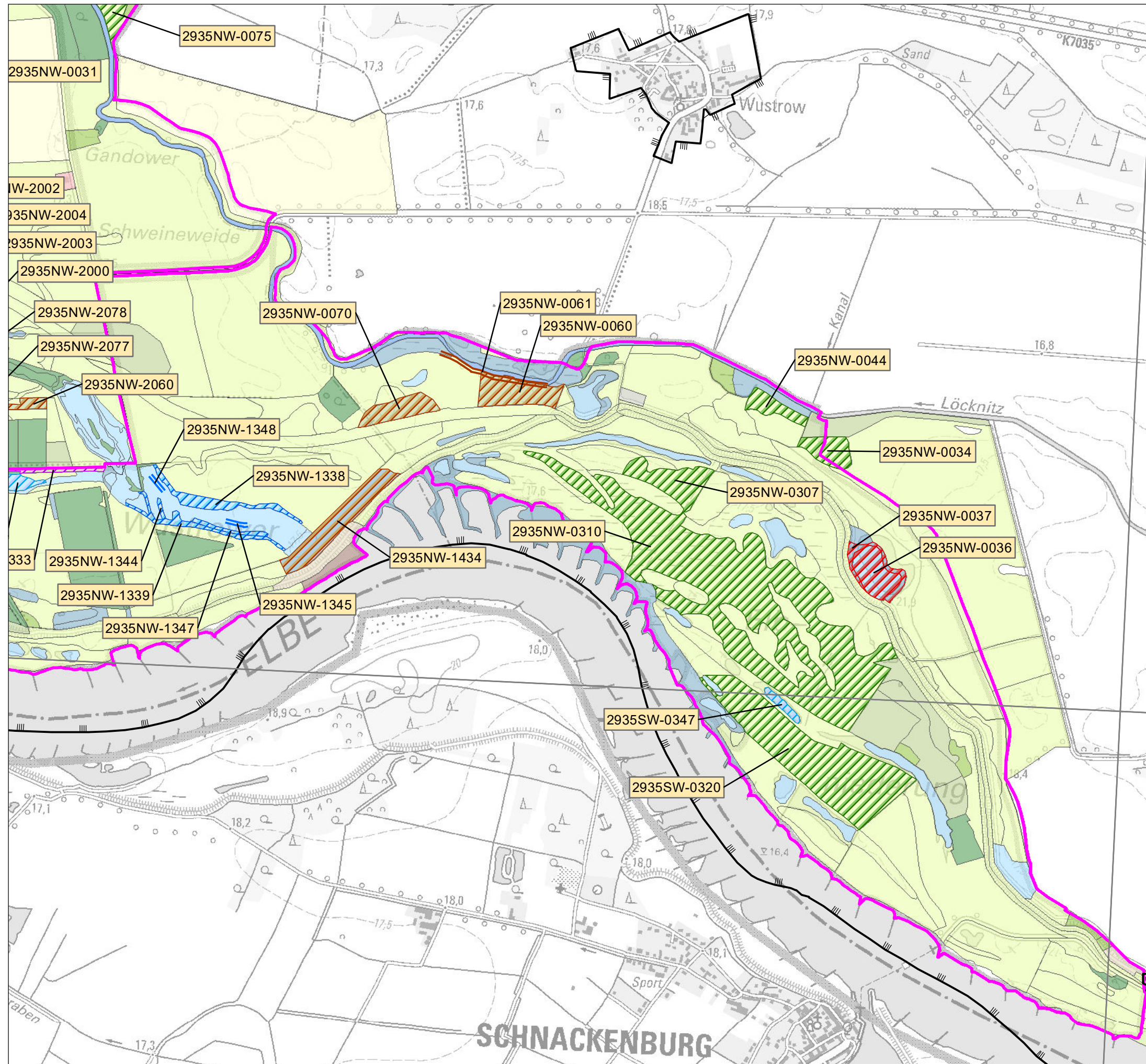
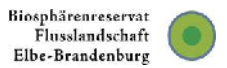


Natura 2000-Managementplanung BR Flusslandschaft Elbe - Brandenburg (FFH-Gebiete 112 und 310)

Auftraggeber: Landesamt für Umwelt (LfU)



Legende

Habitate wertgebender Pflanzenarten

- Hartmanns Segge (*Carex hartmanii*)
- Stengellose Kratzdistel (*Cirsium acaule*)
- Brenndolde (*Cnidium dubium*)
- Zweigriffliger Weißdorn (*Crataegus laevigata*)
- Bunter Hohlzahn (*Galeopsis speciosa*)
- Hain-Gilbweiderich (*Lysimachia nemorum*)
- Buntes Vergißmeinnicht (*Myosotis discolor*)
- Seekanne (*Nymphoides peltata*)
- Haarblättriges Laichkraut (*Potamogeton trichoides*)
- Spießblättriges Helmkraut (*Scutellaria hastifolia*)
- Wiesen-Silau (*Silaum silaus*)
- Igelartige Schuppenmiere (*Spergularia echinosperma*)
- Lauch-Gamander (*Teucrium scordium*)

Biotop-Klassen

- | | |
|--|--|
| Fließgewässer | Laubgebüsch, Feldgehölze und Baumgruppen |
| Standgewässer | Wälder |
| Röhrichtgesellschaften | Forsten |
| anthropogene Rohbodenstandorte und Ruderalfluren | Äcker |
| Moore und Sümpfe | Sonderbiotope |
| Gras- und Staudenfluren | Bebaute Gebiete |
| Trockenrasen | Verkehrsanlagen und Sonderflächen |
| Zwergstrauchheiden und Nadelgebüsch | |

Weitere Themen

- BR Flusslandschaft Elbe - Brandenburg
- FFH-Gebietsgrenzen
- TK10 Blattschnitt

(Quelle: Daten BBK (2013/2014); DTK25 2008)

Maßstab 1:15.000

Datum: 21.06.2017

Textkarte: Vorkommen wertgebender Pflanzenarten - Ausschnitt 2 -