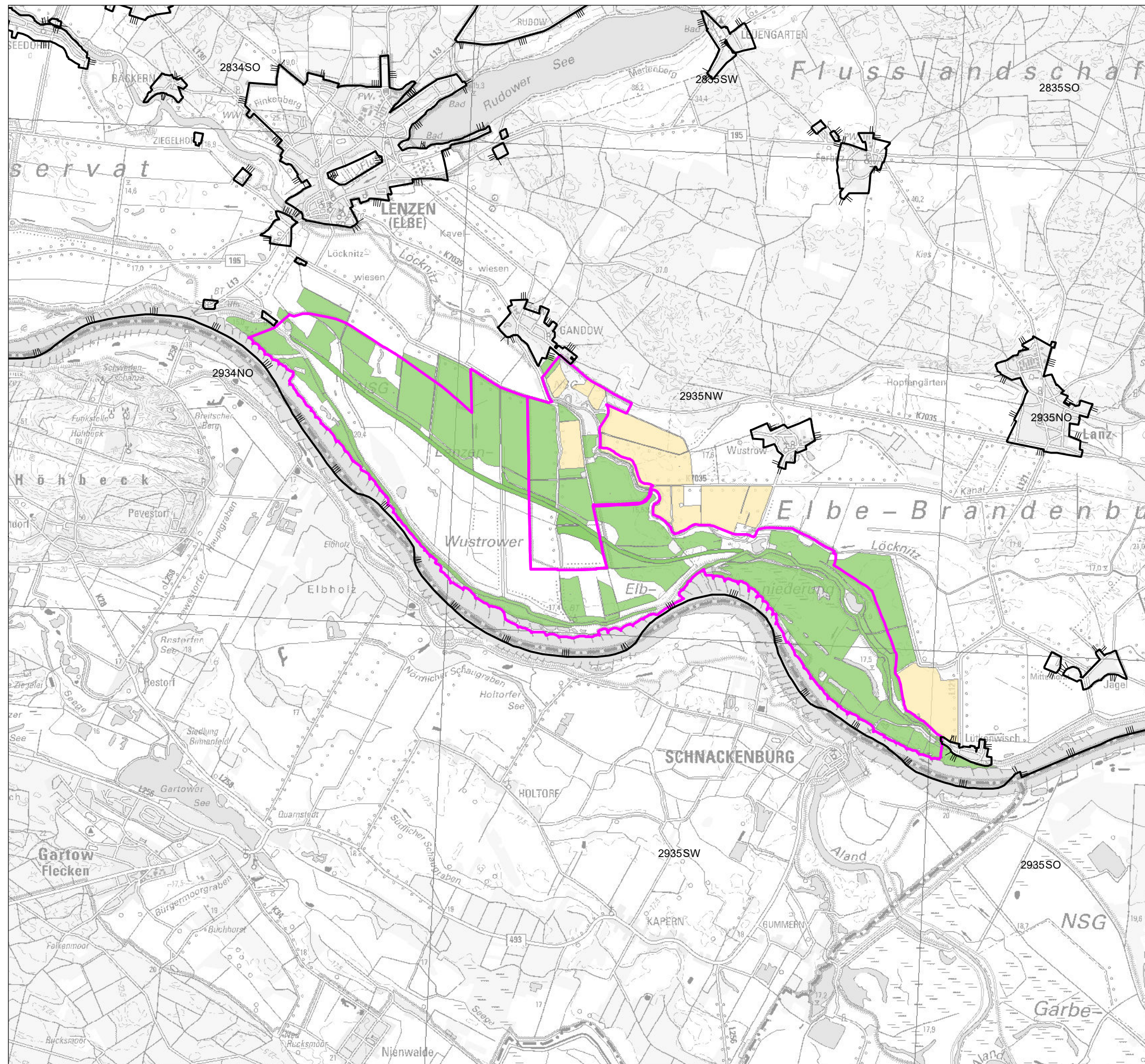
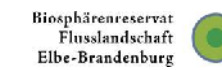


# Natura 2000-Managementplanung BR Flusslandschaft Elbe - Brandenburg (FFH-Gebiete 112 und 310)

Auftraggeber: Landesamt für Umwelt (LfU)



## Legende

### Bodennutzung (Feldblöcke)

- Ackerland
- Grünland

### Weitere Themen

- BR Flusslandschaft Elbe - Brandenburg
- FFH-Gebietsgrenze

(Quelle: Daten DFBK 02/2017, DTK50 2007)

Maßstab 1:30.000

Datum: 21.06.2017

### Textkarte:

#### Landwirtschaftliche Nutzflächen