

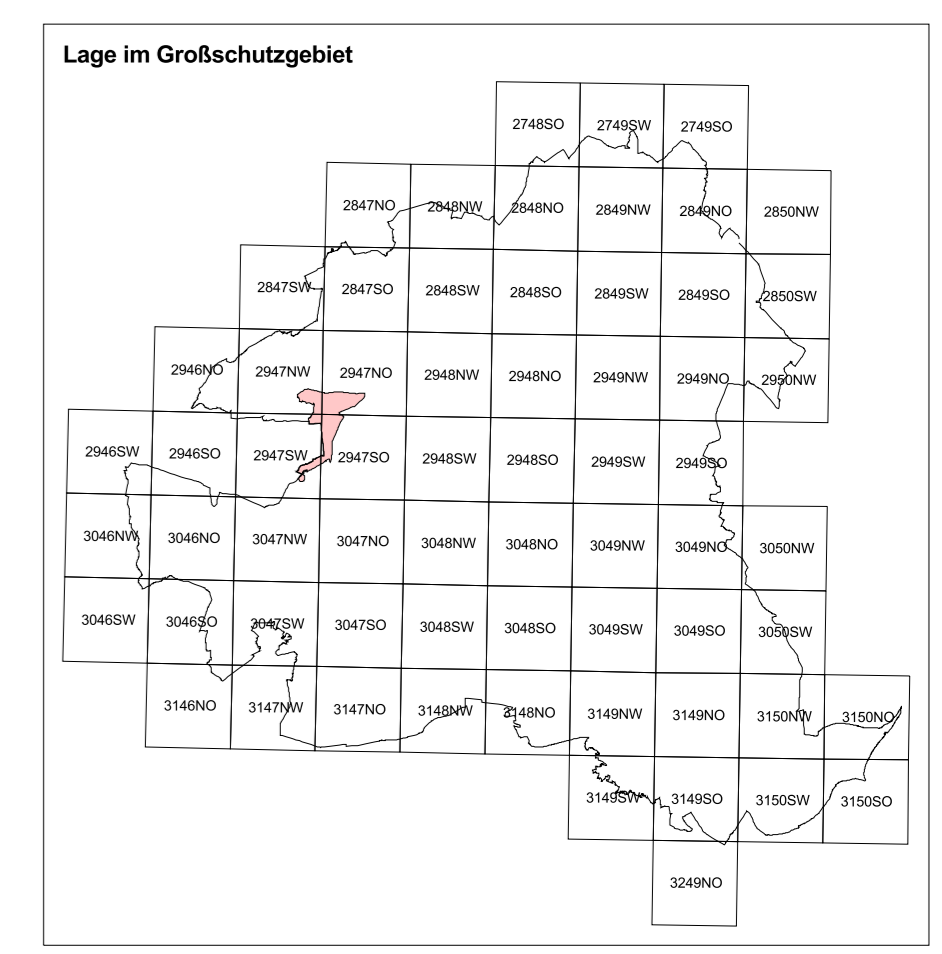
- | | | |
|--|--|--|
| Lebensraumtypen Bestand | Entwicklungsflächen | kartierte und/oder zu entwickelnde FFH-Lebensraumtypen |
| <ul style="list-style-type: none"> Moorbüden Auwälder Fließgewässer Ständigewässer Trockenrasen Heiden Wiesen und Hochstaudenfluren Moore Rotbuchenwälder Eichen-, Eichen-Hainbuchenwälder und Hangschwälder universell gestört, nicht regenerierbar | <ul style="list-style-type: none"> Moorbüden Auwälder Fließgewässer Ständigewässer Trockenrasen Heiden Wiesen und Hochstaudenfluren Moore Rotbuchenwälder Eichen-, Eichen-Hainbuchenwälder und Hangschwälder | <ul style="list-style-type: none"> 2330 Dünen mit offenen Grasflächen mit <i>Corynephorus</i> und <i>Agrostis</i> 3130 Oligo- bis mesotrophe stehende Gewässer mit Vegetation der Libroletea uniflorae und/oder der Isoetes-Naijuncetalia 3140 Oligo- bis mesotrophe kalkhaltige Gewässer mit benthischer Vegetation aus Amniculariales 3150 Natürliche eutrophe Seen mit einer Vegetation des Magnopotamions oder Hydrocharitaceae 3160 Dystrophe Seen und Teiche 3260 Flüsse der planaren bis montanen Stufe mit Vegetation des Ranunculion fluitantis und des Callitriche-Sagittarion 4030 Trockene europäische Heiden 6510 Mageres Flachland-Mähwiesen (<i>Alpecurus pratensis</i>, <i>Sanguisorba officinalis</i>) 7140 Übergangs- und Schwingrasenmoore 7230 Kalkreiche Niedermoore 9110 Hainsimsen-Buchenwald (<i>Luzulo-Fagetum</i>) 9190 Alte bodensaure Eichenwälder auf Sandebenen mit <i>Quercus robur</i> 91D0 Moorbüden* 91D1 Birken-Moorwälder* 91D2 Waldkiefern-Moorwälder* 91E0 Auenwälder mit <i>Alnus glutinosa</i> und <i>Fraxinus excelsior</i> (<i>Alno-Phragmitetum</i>, <i>Alnus incanae</i>, <i>Salicetum albaei</i>)** |

Gesamtbewertung

- A hervorragend
- B gut
- C durchschnittlich oder beschränkt

* prioritärer Lebensraum
 Ohne Darstellung (kennzeichnende Vorkommen als Begleitbiotop)
 1 identisch mit Hauptbiotop
 7230 Kalkreiche Niedermoore

Kartierungszeitraum: 09/2010 - 03/2012
 FFH-Gebiet Bolwinwiesen/Großer Gollinsee_DE 2947-302
 GSG-Grenze
 BR Schorfheide-Chorin (SC)



Managementplanung Natura 2000 im Land Brandenburg

Gefördert durch den Europäischen Landwirtschaftsfonds für die Entwicklung des ländlichen Raums (ELER) und durch das Land Brandenburg

FFH-Gebiet Bolwinwiesen/Großer Gollinsee_DE 2947-302
 Karte 3: Lebensraumtypen gemäß Anhang I der FFH-Richtlinie

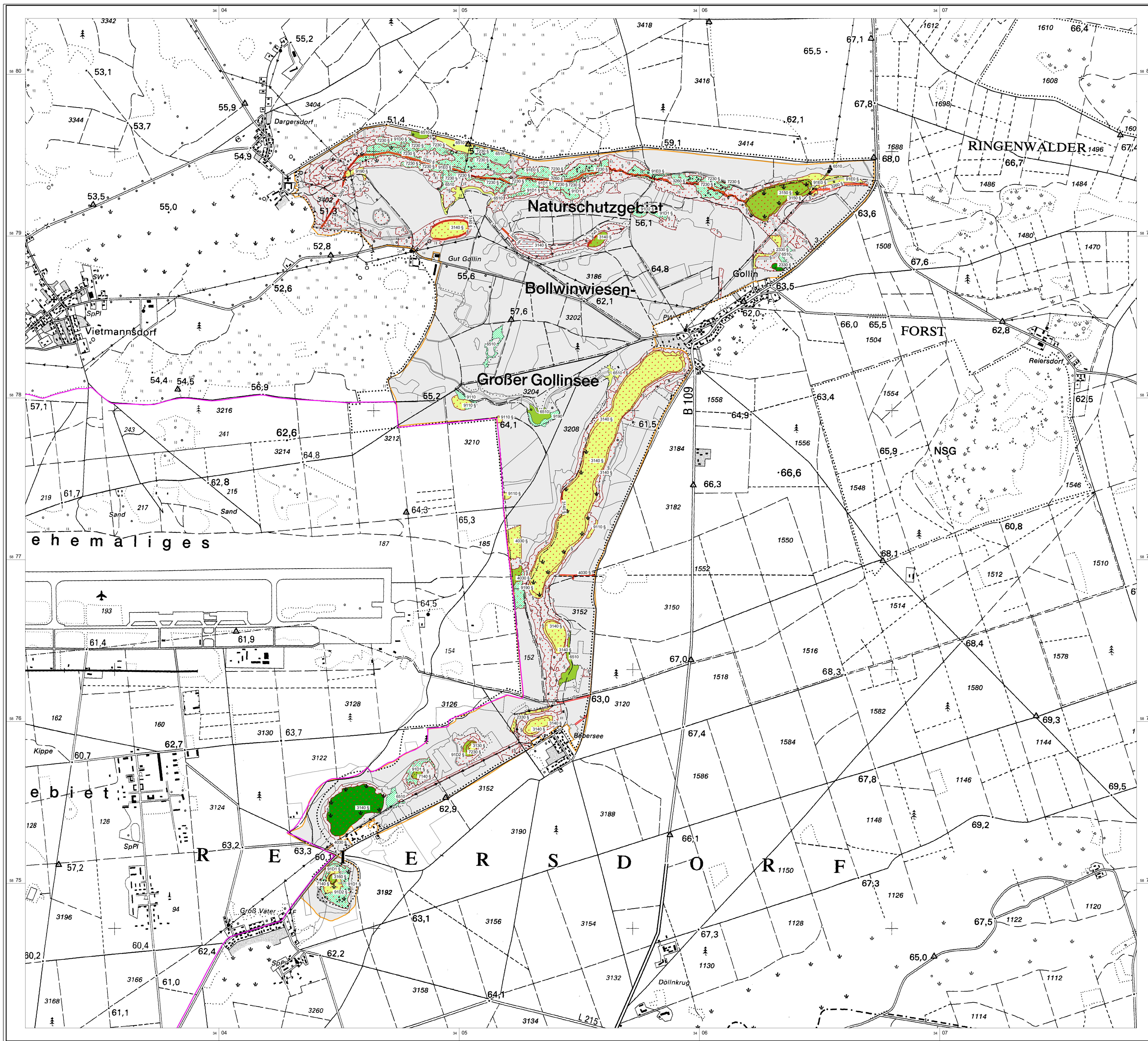
Maßstab: 1:10 000

Kartengrundlage: Topographische Karte 1:50.000 Normalausgabe
 Koordinatensystem: ETRS 89, Bezugswinkel: GR50
 © GeoBasis-DE/IGL, 2012

Auftraggeber:
 Landesamt für Umwelt Brandenburg
 Seeburger Chaussee 2
 14470 Potsdam, OT Groß Glienicke

Auftragnehmer:
 e-n-e-w, Fischerstraße 3, 30167 Hannover
 ORO-LOG, Hof 30, 16247 Putzlow
 IAG, Schumannstraße 2a, 14554 Seddinsee

Reibehaltung: online
 Stand: 17.09.2017
 Kartographie: LAU 02



Erhaltungszustand

- A: hervorragender Erhaltungszustand
- B: guter Erhaltungszustand
- C: durchschnittlicher oder beschränkter Erhaltungszustand
- E: Entwicklungsfläche
- Z: irreversibel gestört; nicht regenerierbar
- Erhaltungszustand wurde nicht bewertet
- keine Angabe

Erhaltungszustand gemäß:

- Bundesgesetz vom 21. Mai 1992 zur Erhaltung der natürlichen Lebensräume sowie der wildlebenden Tiere und Pflanzen
- 97/2006/EG: Entscheidung der Kommission vom 18. Dezember 1996 über das Formular für die Übermittlung von Informationen zu den im Rahmen von NATURA 2000 vorgeschlagenen Gebieten

Landesverordnung Brandenburg (Hrsg.) 2004: Biotopkartierung Brandenburg Band 1: Kartierungsanleitung und Adressen Potsdam, 312 S.

gesetzlich geschütztes Biotop nach §30 BNatSchG oder §18 BtgnatSchAG

FFH-Gebiet Bollwinwiesen/Großer Gollinsee_DE 2947-302

GGG-Gebiet BR Schorfheide-Chorn (SC)

Managementplanung Natura 2000 im Land Brandenburg

Gefördert durch den Europäischen Landwirtschaftsfonds für die Entwicklung des ländlichen Raums (ELER) und durch das Land Brandenburg

FFH-Gebiet Bollwinwiesen/Großer Gollinsee_DE 2947-302

Karte 3a Bewertung der Lebensraumtypen nach Anhang I FFH-RL sowie weitere wertebiotop

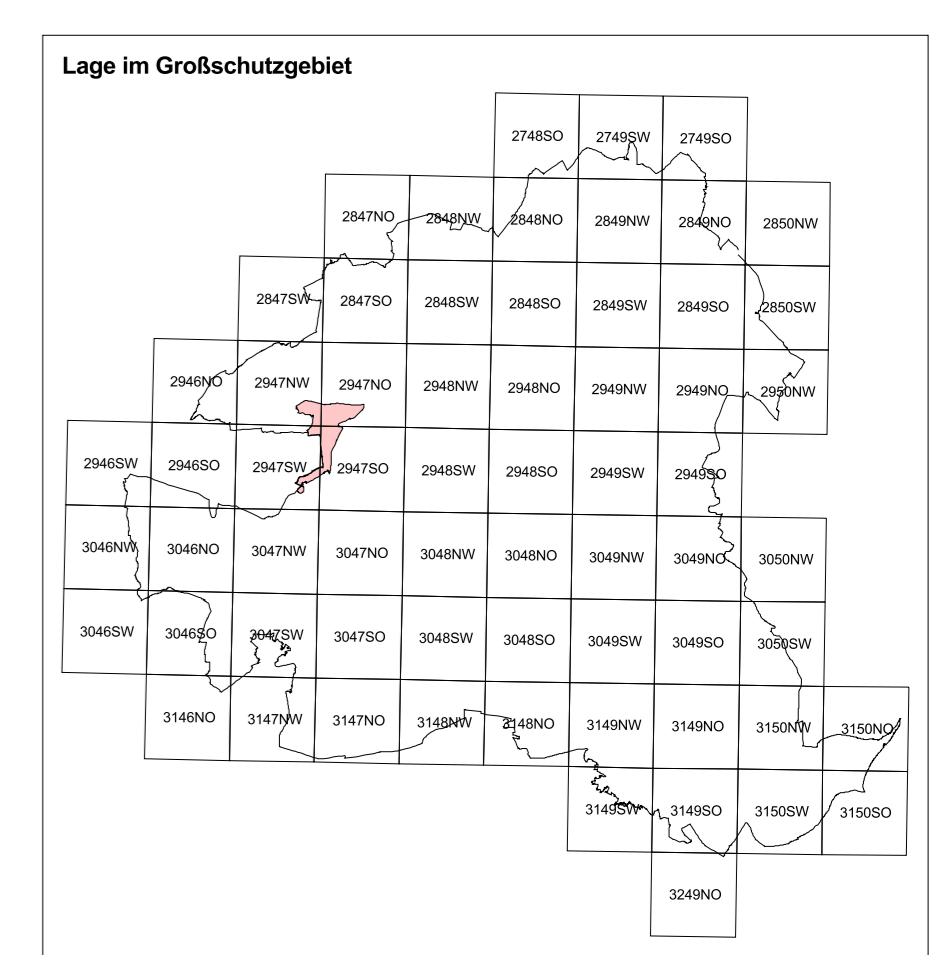
Maßstab: 1:10 000

Kartengrundlage: Topographische Karte 1:50 000 Normausgabe Koordinatensystem: ETRS 89, Bezugswert: GRS80 © GeoBasis-DE/LG, 2012

Autographier: Landschaft für Umwelt Brandenburg Seeburger Chaussee 2 14478 Potsdam, OT Groß Glienicke

Reibung: omnia Stand: 17.08.2017 Kartographie: LUJ/02

Autographier: omnia, Planstraße 3, 30167 Hannover OKULOG, Hof 30, 16247 Parlow 105, Schwanenfelder Str. 2a, 14554 Seddiner See



Managementplanung Natura 2000 im Land Brandenburg

Gefördert durch den Europäischen Landwirtschaftsfonds für die Entwicklung des ländlichen Raums (ELER) und durch das Land Brandenburg

FFH-Gebiet Bollwinwiesen/Großer Gollinsee_DE 2947-302

Karte 3a Bewertung der Lebensraumtypen nach Anhang I FFH-RL sowie weitere wertebiotop

Maßstab: 1:10 000

Kartengrundlage: Topographische Karte 1:50 000 Normausgabe Koordinatensystem: ETRS 89, Bezugswert: GRS80 © GeoBasis-DE/LG, 2012

Autographier: Landschaft für Umwelt Brandenburg Seeburger Chaussee 2 14478 Potsdam, OT Groß Glienicke

Reibung: omnia Stand: 17.08.2017 Kartographie: LUJ/02

Autographier: omnia, Planstraße 3, 30167 Hannover OKULOG, Hof 30, 16247 Parlow 105, Schwanenfelder Str. 2a, 14554 Seddiner See