

**Lebensraumtypen Bestand**

- Awälder
- Fließgewässer
- Trockenrasen
- Innenreißel gest./n. nicht regenerierbar

**Entwicklungsflächen**

- Awälder
- Fließgewässer
- Trockenrasen

**Gesamtbewertung**

- A hervorragend
- B gut
- C durchschnittlich oder beschränkt

**Kartierte und/oder zu entwickelnde FFH-Lebensraumtypen**

- 3260 Flüsse der planaren bis montanen Stufe mit Vegetation des Ranunculus fluitans und des Callitriche-Sagittaria
- 6120 Trockene, kalkreiche Sandrasen\*
- 6240 Subpannonische Steppen-Trockenrasen ("Festuca-Salicionales")
- 91E0 Auen-Wälder mit Alnus glutinosa und Fraxino excelsior (Alnus/Betula) ssp. incana, Salix caprea

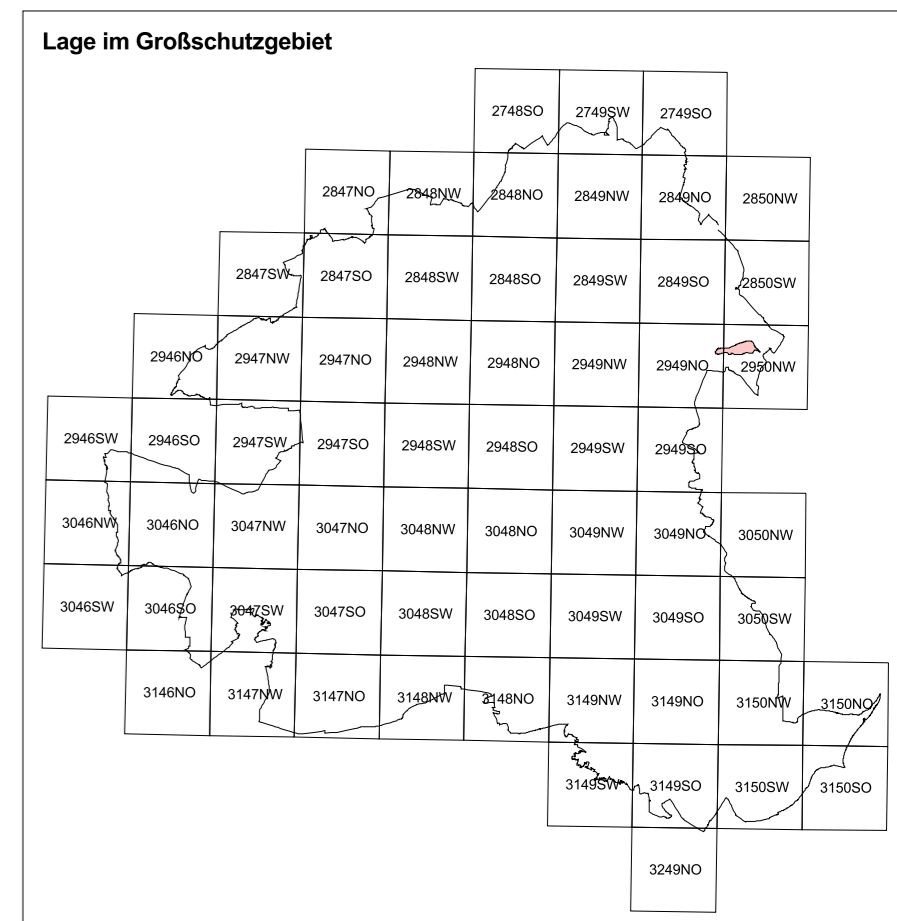
\* prioritärer Lebensraum

Ohne Darstellung (überflüssig oder als Begleitbiotop)

- 1 identisch mit Hauptbiotop

Kartierungszeitraum: 07/2004 - 09/2013

- FFH-Gebiet Breitenteichische Mühle, DE 2550-301
- SSG-Grenze
- BR Schorfweide-Chern (SG)



**Managementplanung Natura 2000 im Land Brandenburg**

Gefördert durch den Europäischen Landwirtschaftsfonds für die Entwicklung des ländlichen Raums (ELER) und durch das Land Brandenburg

**FFH-Gebiet Breitenteichische Mühle, DE 2550-301**  
**Karte 3: Lebensraumtypen gemäß Anhang I der FFH-Richtlinie**

Maßstab: 1:5 000

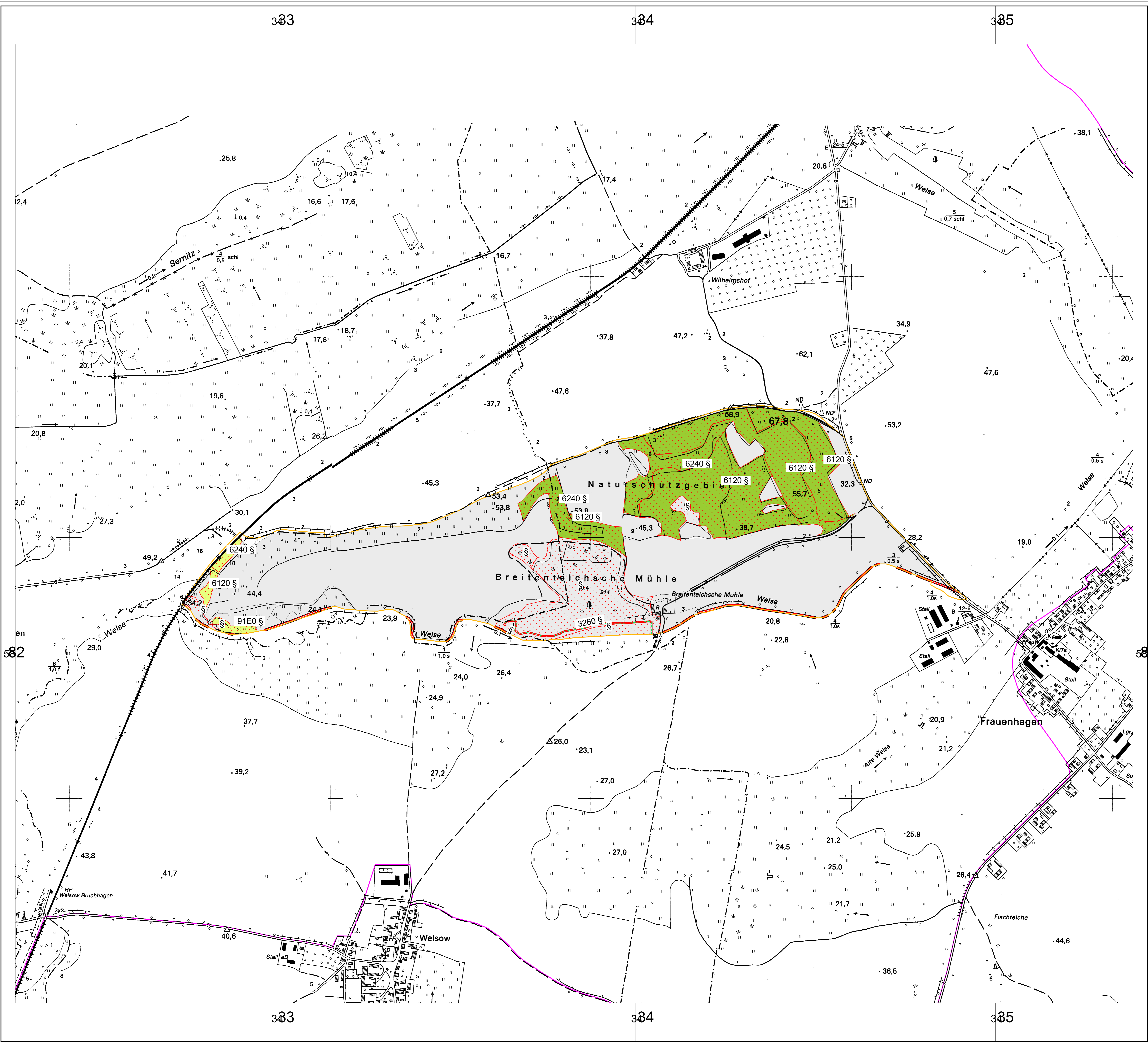
Kartengrundlage: Topographische Karte 1:50.000 Normausgabe  
 Koordinatensystem: ETRS 89, Bezugswinkel: GRS80  
 © GeoBasis-DE/IGS, 2012

Auftraggeber:  
 Landesamt für Umwelt Brandenburg  
 Seeburger Chaussee 2  
 14195 Potsdam, OT Groß Glienicke

Bearbeitung: entis  
 Stand: 01.11.2017  
 Kartographie: LUU/ÖZ

Auftraggeber:  
 entis, Fischerstraße 3, 30167 Hannover  
 OGD/LOG, Hof 30, 16247 Putzow  
 iAG, Schwandorfer Str. 2a, 14554 Seddiner See





- Erhaltungszustand**
- A: hervorragender Erhaltungszustand
  - B: guter Erhaltungszustand
  - C: durchschnittlicher oder beschränkter Erhaltungszustand
  - E: Entwicklungsfläche
  - Z: irreversibel gestört; nicht regenerierbar
  - Erhaltungszustand wurde nicht bewertet
  - keine Angabe
- kartierte und/oder zu entwickelnde FFH-Lebensraumtypen**
- 3260 Flüsse für planare bis montane Süße mit Vegetation des Ranunculus fluitans und des Callitriche-Belteschen
  - 6120 Trockene, kalkreiche Sandrasen\*
  - 6240 Submontane Steppen-Trockenrasen (Festuca rubra ssp. ovina)
  - 91E0 Auen-Wälder mit Alnus glutinosa und Fraxinus excelsior (Airo-Palud. Auen montan. Salikon abse)
- \* prioritärer Lebensraum
- Ohne Darstellung  
(verpflichtige Vorkommen als Begleitbiotop)
- 1 identisch mit Hauptbiotop
- FFH-Gebiet Breitensteichische Mühle, DE 2650-301
- GSS-Grenze  
GR-Schotterde-Charakter (SC)

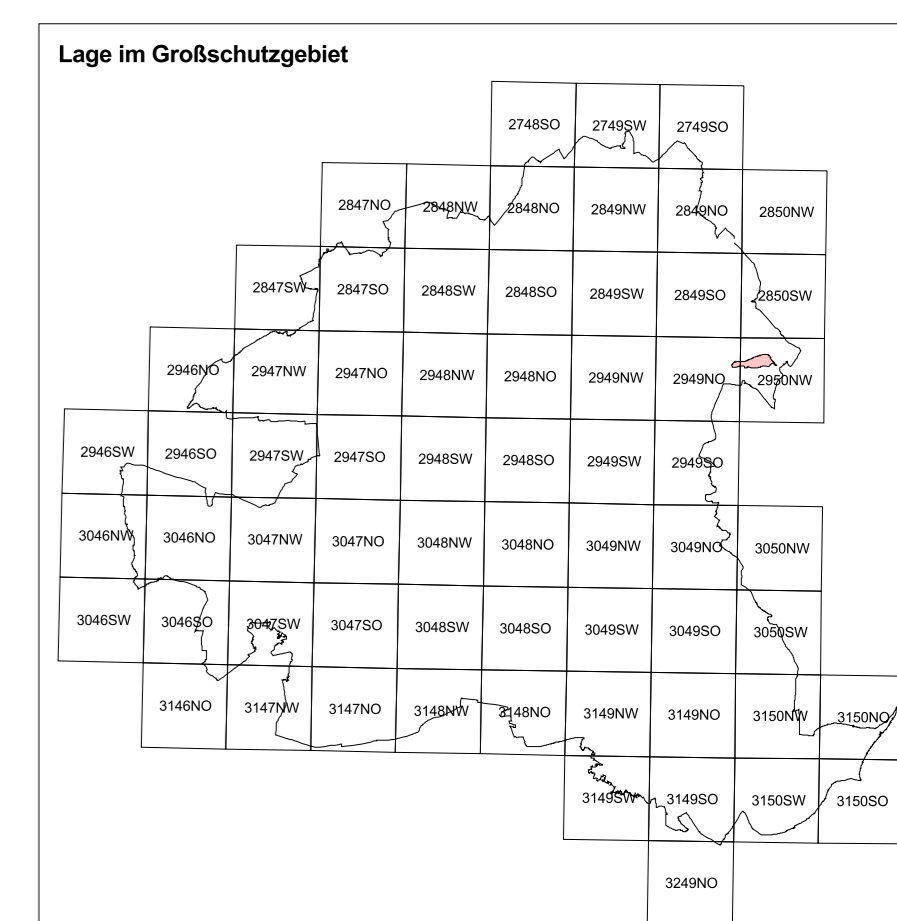
**Erhaltungszustand gemäß:**

- Richtlinie 92/43/EWG des Rates vom 21. Mai 1992 zur Erhaltung der natürlichen Lebensräume sowie der wildlebenden Tiere und Pflanzen
- 97/2006/EG: Entscheidung der Kommission vom 18. Dezember 1996 über das Formular für die Übermittlung von Informationen zu den im Rahmen von NATURA 2000 vorgeschlagenen Gebieten

Landesumweltamt Brandenburg (Hrsg.) 2004:  
Biotopkartierung Brandenburg  
Band 1: Kartierungsanleitung  
und Adressen  
Potsdam, 312 S.

gesetzlich geschütztes Biotop nach  
§30 BNatSchG oder §18 BbgNatSchAG

Kartierungszeitraum: 10/1993 - 09/2013



**Managementplanung Natura 2000 im Land Brandenburg**

Gefördert durch den Europäischen Landwirtschaftsfonds für die Entwicklung des ländlichen Raums (ELER) und durch das Land Brandenburg

**FFH-Gebiet Breitensteichische Mühle, DE 2650-301**  
Karte 3a: Bewertung der Lebensraumtypen nach Anhang I FFH-RL sowie weitere wertgebende Biotope

Maßstab 1:5 000

Kartengrundlage: Topographische Karte 1:50.000 Normalausgabe  
Koordinatensystem: ETRS 89, Bezugswinkel: GRS80  
© GeoBasis-DE/IGS, 2013

Auftraggeber:  
Landesamt für Umwelt Brandenburg  
Seeburger Chaussee 2  
14478 Potsdam, OT Groß Glienicke

Bearbeitung: online  
Stand: 01.11.2017  
Kartographie: LUJ/ÖZ

Auftraggeber:  
Ulrich, Fischerstraße 3, 30167 Hannover  
OKD/LOG, Hof 30, 16247 Putzow  
160, Schwandorfer Str. 2a, 14554 Seddiner See