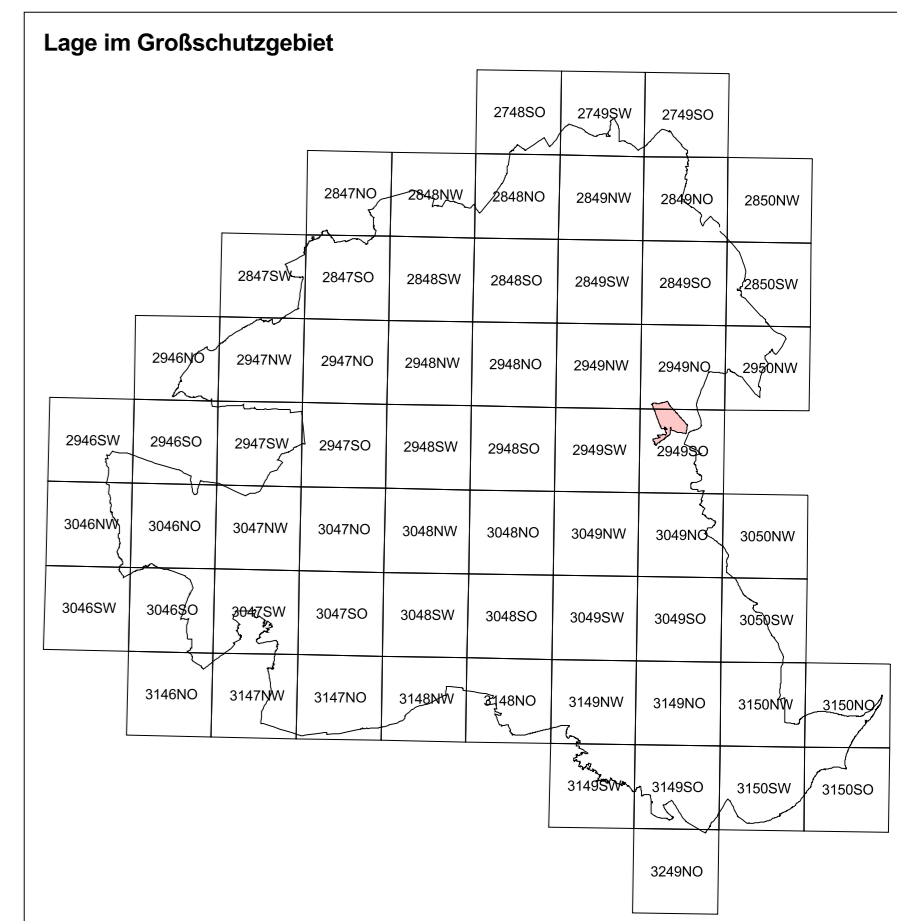


- Lebensraumtypen Bestand**
- 9110-E Rotbuche-Wald (Lucas-Fagelum)
 - 9110-B Rotbuche-Wald (Lucas-Fagelum)
 - 9110-C Rotbuche-Wald (Lucas-Fagelum)
 - 9130-E Waldmeister-Buchewald (Asperulo-Fagelum)
 - 3150-B Fließgewässer
 - 3150-C Fließgewässer
- Entwicklungsflächen**
- 9110-E Rotbuche-Wald (Lucas-Fagelum)
 - 9110-B Rotbuche-Wald (Lucas-Fagelum)
 - 9110-C Rotbuche-Wald (Lucas-Fagelum)
 - 9130-E Waldmeister-Buchewald (Asperulo-Fagelum)
 - 3150-B Fließgewässer
 - 3150-C Fließgewässer
- Gesamtbewertung**
- A hervorragend
 - B gut
 - C durchschnittlich oder beschränkt
- Legende:**
- keine Angaben
 - irregulär gestrichelt, nicht regenerierbar
 - FFH-Gebiet
 - GSG-Grenze
 - BR-Schorfeder-Chrom (SC)
- Kartiertyp und -ändernde FFH-Lebensraumtypen**
- 3150 Natürliche europäische Seen mit einer Vegetation des Magnopotamo oder Hydrocotylion
 - 3260 Flüsse der planaren bis montanen Stufe mit Vegetation des Ranunculion fluitantis und des Callitriche-Sagittarion
 - 9110 Hanfweiden-Buchewald (Lucas-Fagelum)
 - 9130 Waldmeister-Buchewald (Asperulo-Fagelum)
 - 91E0 Auen-Wälder mit Alnus glutinosa und Fraxino excelsior (Alno-Padon-Alnen incanae, Salicion albae)*
- * prioritärer Lebensraum
Ohne Darstellung (eventuelle Vorkommen als Begleitbiotop)
1 identisch mit Hauptbiotop
- Kartierungszeitraum: 05/1992 - 10/2010
FFH-Gebiet Fischteiche Blumberger Mühle, DE 2949-301
GSG-Grenze
BR-Schorfeder-Chrom (SC)



Managementplanung Natura 2000 im Land Brandenburg

Gefördert durch den Europäischen Landwirtschaftsfonds für die Entwicklung des ländlichen Raums (ELER) und durch das Land Brandenburg

FFH-Gebiet Fischteiche Blumberger Mühle, DE 2949-301
Karte 3: Lebensraumtypen gemäß Anhang I der FFH-Richtlinie

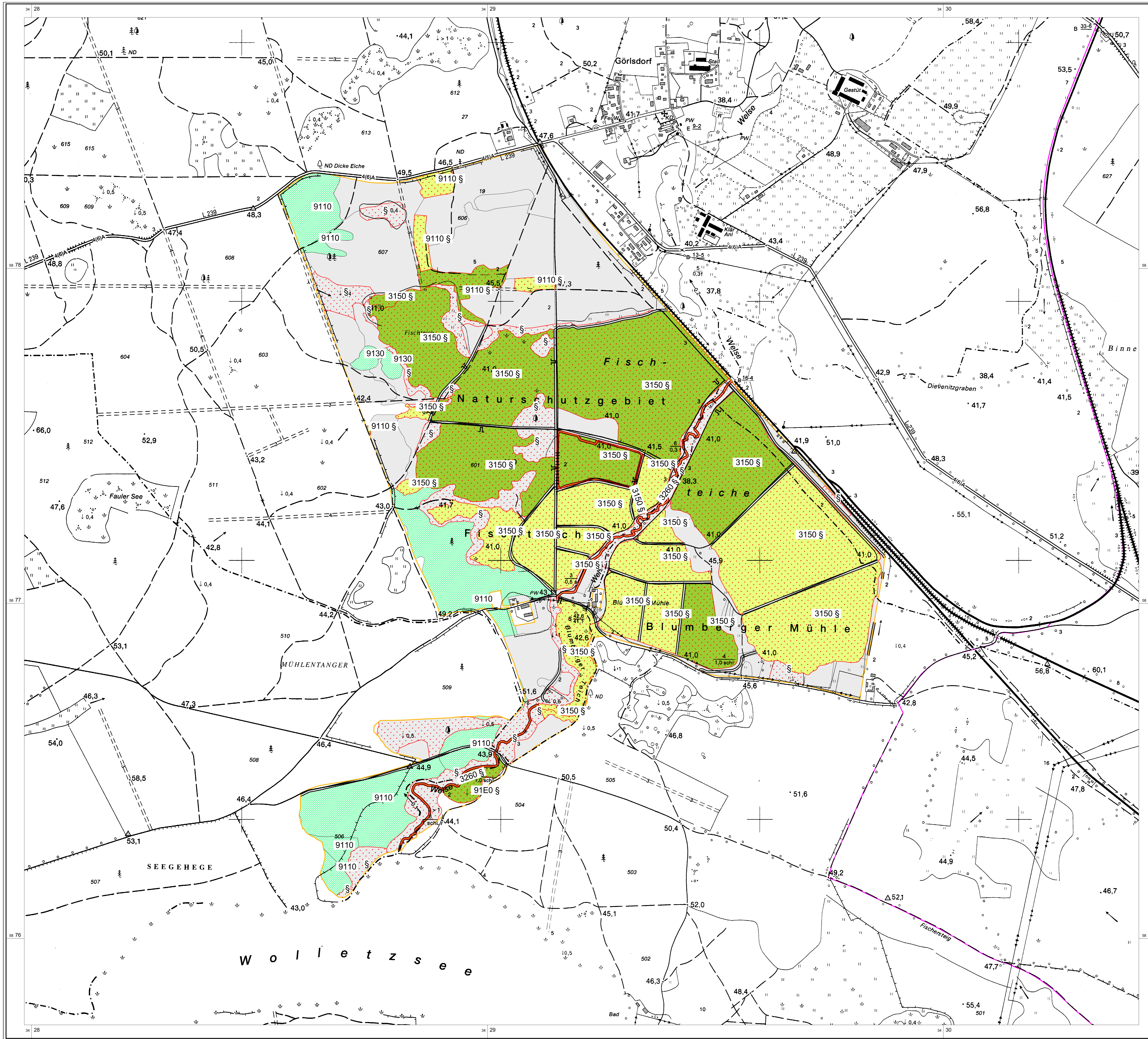
Maßstab: 1:5 000

Kartengrundlage: Topographische Karte 1:50 000 Normalausgabe
Koordinatensystem: ETRS 89, Bezugswinkel: GRS80
© GeoBasis-DE/IGL, 2012

Auftraggeber:
Landesamt für Umwelt Brandenburg
Seeburger Chaussee 2
14478 Potsdam, OT Groß Glienicke

Bearbeitung: online
Stand: 01.11.2017
Kartographie: LAU/ÖZ

Auftraggeber:
Ulrich Fischerstraße 3, 30167 Hannover
OKU/OG, Hof 30, 16247 Parlow
146, Schwandorfer Str. 3a, 14554 Seddiner See



Erhaltungszustand

- A: hervorragender Erhaltungszustand
- B: guter Erhaltungszustand
- C: durchschnittlicher oder beschränkter Erhaltungszustand
- E: Entwicklungsfläche
- Z: irreversibel gestört; nicht regenerierbar
- Erhaltungszustand wurde nicht bewertet
- keine Angabe

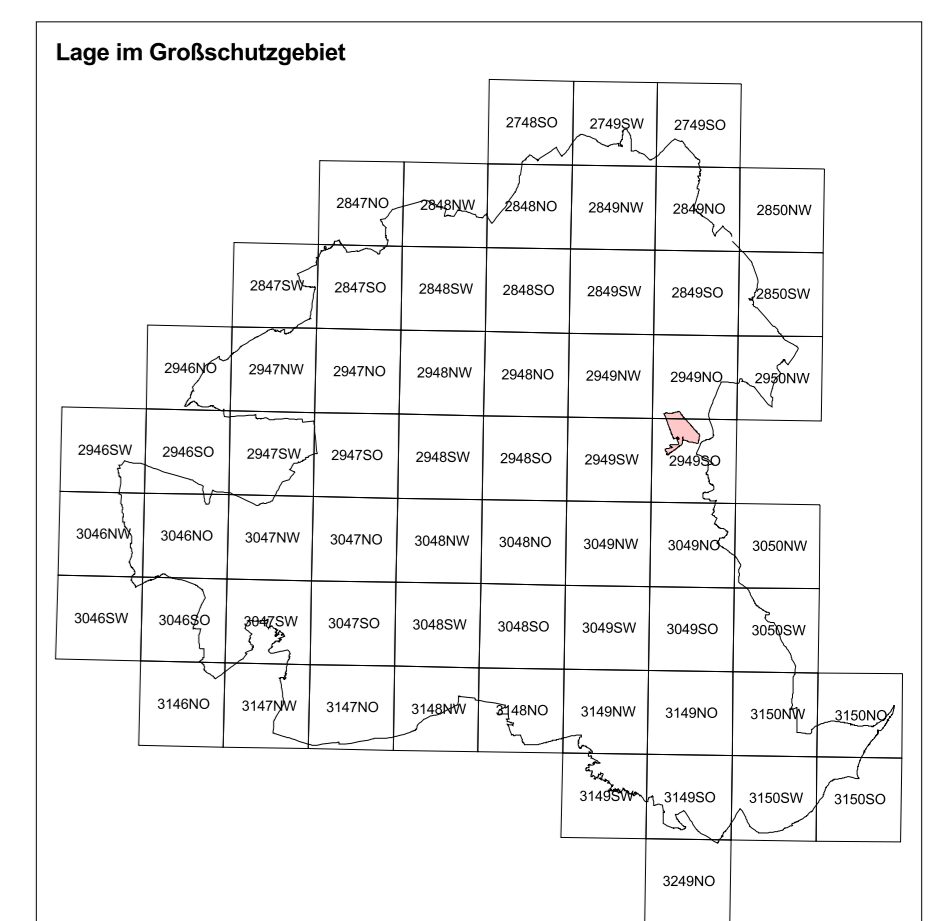
Erhaltungszustand gemäß:
 - Richtlinie 92/43/EWG des Rates vom 21. Mai 1992 zur Erhaltung der natürlichen Lebensräume sowie der wildlebenden Tiere und Pflanzen
 - 97/2006/EG: Entscheidung der Kommission vom 18. Dezember 1999 über das Formular für die Übermittlung von Informationen zu den im Rahmen von NATURA 2000 vorgeschlagenen Gebieten

Landesamt für Brandenburg (Hrsg.) 2004:
 Biotopkartierung Brandenburg
 Band 1: Kartierungsanleitung und Adressen
 Potsdam, 312 S.

gesetzlich geschütztes Biotop nach §30 BNatSchG oder §18 BtgnatSchAG

Legende:
 - FFH-Gebiet Fischteiche Blumberger Mühle, DE 2949-301
 - GSG-Grenze
 - BR-Schutzbereich-Chern (BC)

Kartierungszeitraum: 05/1992 - 08/2011



Managementplanung Natura 2000 im Land Brandenburg

Gefördert durch den Europäischen Landwirtschaftsfonds für die Entwicklung des ländlichen Raums (ELER) und durch das Land Brandenburg

FFH-Gebiet Fischteiche Blumberger Mühle, DE 2949-301
Karte 3a: Bewertung der Lebensraumtypen nach Anhang I FFH-RL sowie weitere wertebiotop

Maßstab: 1:5 000

Kartengrundlage: Topographische Karte 1:50.000 Normausgabe
 Koordinatensystem: ETRS 89, Bezugswinkel: GRS80
 © GeoBasis-DE/IGS, 2012

Auftraggeber:
 Landesamt für Umwelt Brandenburg
 Seeburger Chaussee 2
 14478 Potsdam, OT Groß Glienicke

Auftraggeber:
 Werner Fischerstraße 3, 30167 Hannover
 OROLOG, Hof 30, 16247 Parlow
 146, Schwaneberger Str. 3a, 14524 Seddiner See

Bearbeitung: oris
 Stand: 01.11.2017
 Kartographie: LUJ/ÖZ