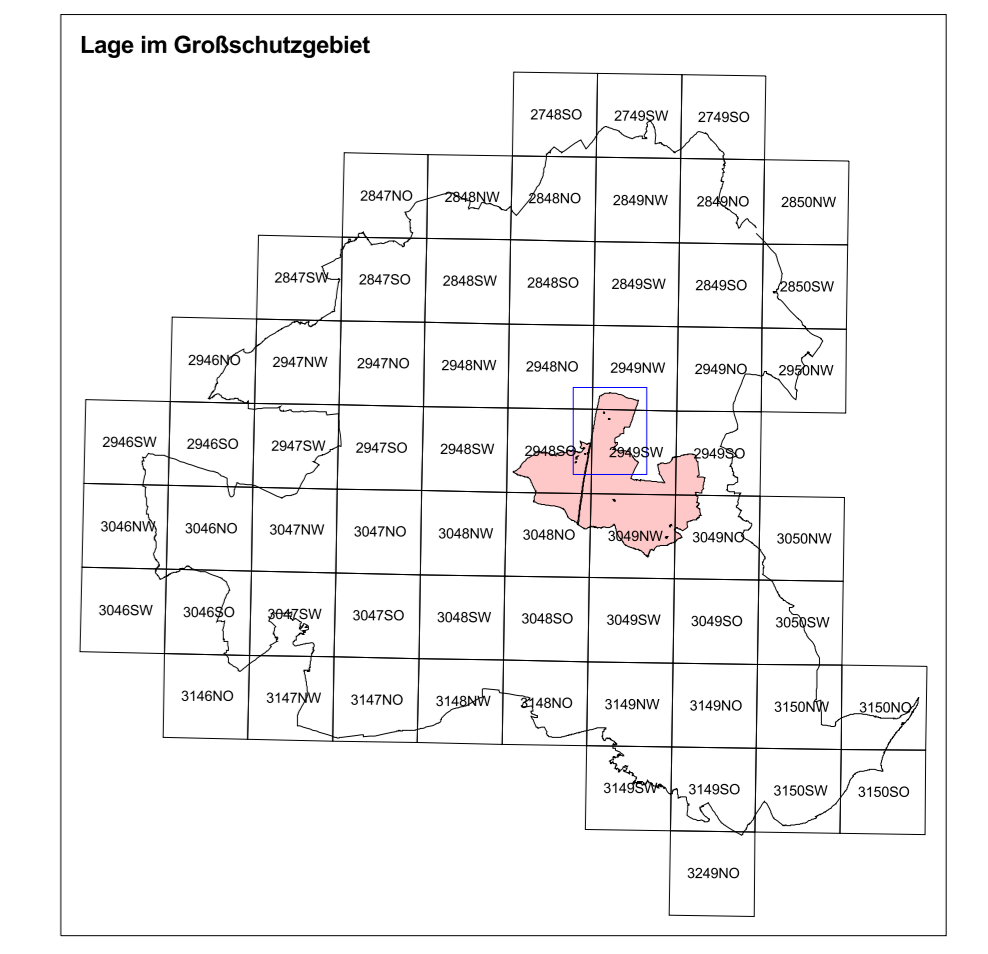


- Biotypengruppen**
- Seen, incl. Morsener, Altsaare
 - temporäre und ganzjährig wasserführende Kleingewässer
 - anthropogene Gewässer und periodisch trockenfallende Kleingewässer
 - Schwammblat- und Unterwasserflora-Vegetation
 - Röhrichtgewässern
 - kurzflüchtige Pflanzengesellschaften wasserreicher Standorte
 - Auflage Pflanz-, Grün- und Staudenfluren
 - Landstreifenfluren
 - saure Arm- und Zwischenmoore (geringer)
 - saure Arm- und Zwischenmoore (> 10% Gehölzdeckung): Flechte- und Moortiefe
 - nährstoffreiche Moore und Sümpfe
 - Röhrichte der nährstoffreichen Moore und Sümpfe
 - Sümpfe der nährstoffreichen Moore und Sümpfe
 - nährstoffreiche Moore und Sümpfe (> 10% Gehölzdeckung)
 - Großseggenwiesen
 - Flechtenfluren nährstoffreicher Standorte
 - Frischweiden, -weiden und -schern
 - Grünlandfluren und Staudenfluren nährstoffreicher Standorte
 - Grünlandfluren und Staudenfluren trockener Standorte
 - Sandböckchenfluren
 - Sandhalden, Brunnengärten, halden, Wäldchengebüsche
 - Laubgehäusche, Feldgehäusche
 - Streuobstwiesen
 - Moor- und Bruchwälder
 - Eichen-Eschenwälder, Altwälder
 - Ulm-Hangwälder
 - Rothbuchenwälder
 - Eichen-Hainbuchenwälder, Altwälder, Buchenwälder
 - Eichen-Hainbuchenwälder
 - Staudungen, Schilfen, junge Aufforstungen
 - Vorsämler
 - naturnahe Laubwälder
 - Laubhölzerfluren
 - Laubhölzerfluren mit Nadelhölzern
 - Nadelhölzerfluren
 - Nadelhölzerfluren mit Laubhölzern
 - intensive genutzte Äcker
 - extensiv genutzte Äcker
 - Äckerbrachen
 - Gärten
 - Siedlungsbildung mit hohem Grünflächenanteil
 - Gräben, Böden, Fässer, Stämme und Altsaare
 - Kanäle und Gräben
 - Schwammblat- und Unterwasserflora-Vegetation
 - Röhrichtgewässern
 - kurzflüchtige Pflanzengesellschaften wasserreicher Standorte
 - Laubgehäusche, Feldgehäusche, Heiden und Wäldchengebüsche
 - Alten und Baumreihen
 - temporäre und ganzjährig wasserführende Kleingewässer
- FFH-Gebiet Grumsiner Forst/Redernswalde, DE 2949-302
 GSG-Grenze
 GR-Schutzfläche-Chorin (SC)



Managementplanung Natura 2000 im Land Brandenburg

Geleitet durch den Europäischen Landwirtschaftsfonds für die Entwicklung des ländlichen Raums (ELER) und durch das Land Brandenburg

FFH-Gebiet Grumsiner Forst/Redernswalde, DE 2949-302 (Ausschnitt Nord)
Karte 2: Biotypen

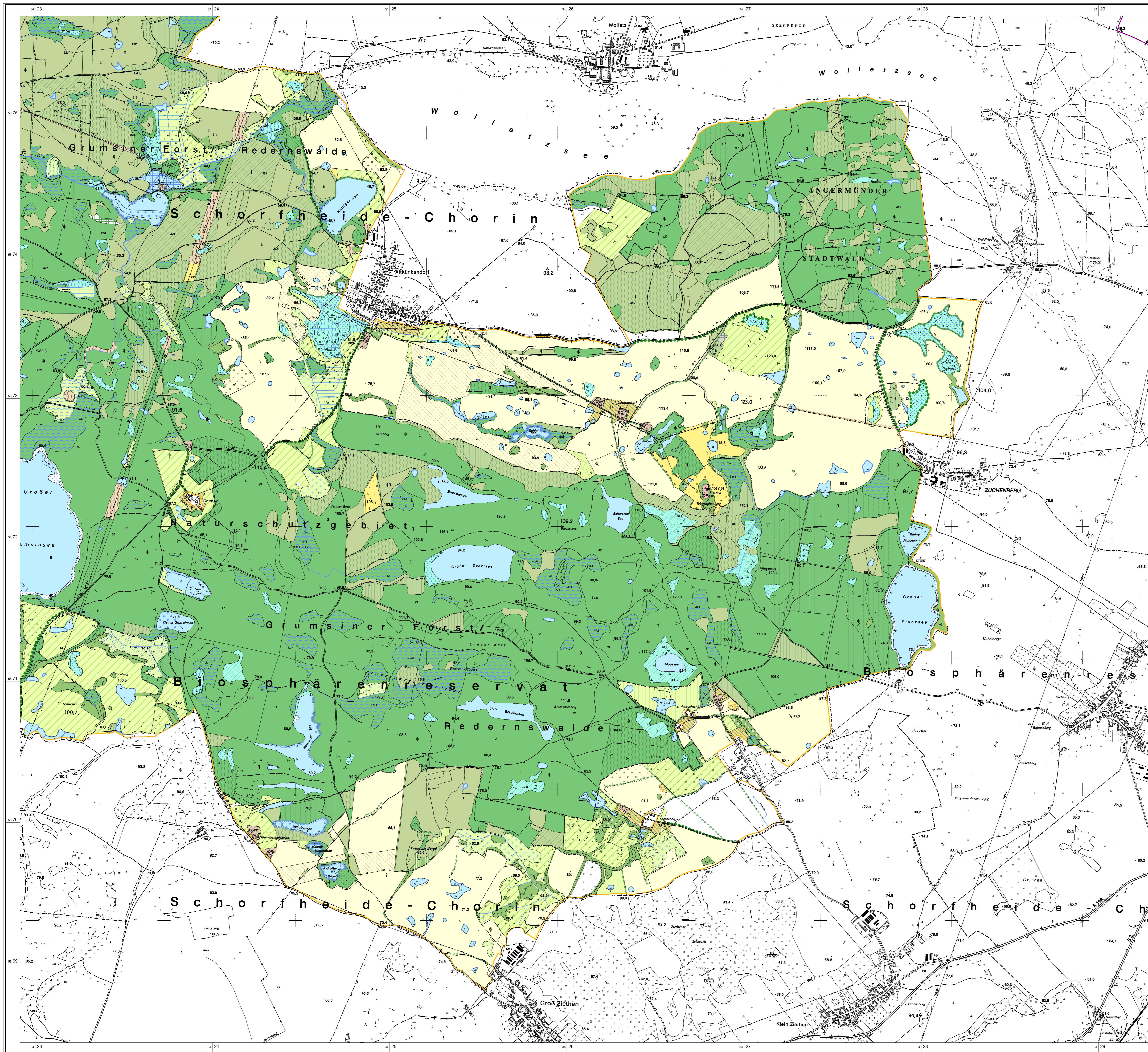
Maßstab 1:7 500

Kartengrundlage: Topographische Karte 1:50.000 Normausgabe
 Koordinatensystem: ETRS 89, Bezugswinkel: GRS80
 © GeoBasis-DE/IGS, 2012

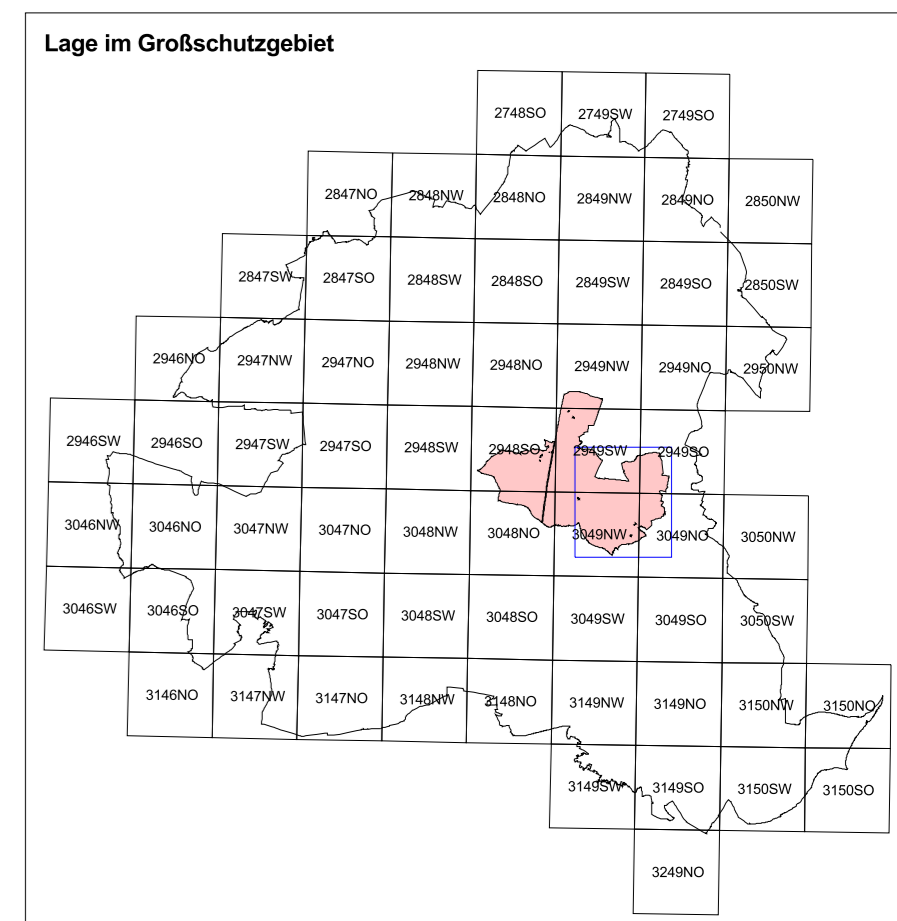
Autraggeber:
 Landesamt für Umwelt Brandenburg
 Seeburger Chaussee 2
 14476 Postdam, OT Groß Glienicke

Responsible editor:
 Stand: 04.12.2017
 Kartographie: LAU/ÖZ

Autraggeber:
 eitem, Fischerstraße 3, 30167 Hannover
 OKD LOG, Hof 30, 16247 Putzow
 1453 Schwanebrunnen Str. 26, 14554 Seddiner See



- Biotypengruppen**
- Seen, incl. Morsener Altsen
 - temporäre und geringfügig wasserführende Kleingewässer
 - anthropogene Gewässer und periodisch trockenfallende Fließgewässer
 - Schwamm- und Unterwasserflora-Vegetation
 - Röhrichtgesellschaften
 - Landstreuungen
 - saure Arm- und Zwischennorm (gehobene)
 - saure Arm- und Zwischennorm (> 10% Gehölzdeckung; Frucht- und Moorwälder)
 - nährstoffreiche Moore und Sümpfe
 - Röhrichte der nährstoffreichen Moore und Sümpfe
 - Sümpfe der nährstoffreichen Moore und Sümpfe
 - nährstoffreiche Moore und Sümpfe (> 10% Gehölzdeckung)
 - Gras- und Staudenfluren
 - Feuchtwiesen nährstoffreicher Standorte
 - wechsellagertes Auwäldchen; Feuchtwälder und Flutwälder; wasserarmes Grünland
 - Frischwiesen, -rieden und -schemmen
 - Grünlandbrachen und Staudenfluren feuchter Standorte
 - Grünlandbrachen und Staudenfluren trockener Standorte
 - Intensivgrünland
 - Sandtrockenerasen
 - basophile Trocken- und Halbtrockenerasen, Steppen
 - Laubgebüsch; Feldgehölze
 - Streuobstwälder
 - Baumchulen; Obstbaumplantagen
 - Waldes
 - Moor- und Bruchwälder
 - Eichen-Eschen-Wälder; Auenwälder
 - Ulm-Hangwälder
 - Röhrichtwälder
 - Eichen-Hainbuchenwälder; Auen-Eichenwälder
 - Eichenmischwälder
 - Vorkälder
 - naturnahe Laubwälder
 - Laubhölzern
 - Laubhölzern mit Nadelholzanteil
 - Nadelhölzern
 - Nadelhölzern mit Laubholzanteil
 - Intensiv genutzte Äcker
 - Ackerfrischwiesen
 - Gärten
 - geomorphologische, anthropogene und kulturhistorische Sonderbiotope
 - Siedlungsbiotope
 - Siedlungsbiotope mit hohem Grünflächenanteil
 - genutzte Sonderflächen; Deponien
 - Quellen, Bäche, Flüsse, Strome und Altarme
 - Kanäle und Gräben
 - Röhrichtgesellschaften
 - substratspezifische, Gras- und Staudenfluren
 - Grünlandbrachen und Staudenfluren trockener Standorte
 - Waldes
 - Laubgebüsch; Feldgehölze; Hecken und Windschutzreihen
 - Alleen und Baumreihen
 - Wälder und Forsten
 - Vorkälfelder
 - kein Eintrag in der Datenbank
 - temporäre und geringfügig wasserführende Kleingewässer
 - Soldatbäume und Baumgruppen
 - FFH-Gebiet Grumsiner Forst/Redernswalde, DE 2949-302
 - GSD-Gebiet BR Schorfheide-Chorin (SC)



Managementplanung Natura 2000 im Land Brandenburg

Gefördert durch den Europäischen Landwirtschaftsfonds für die Entwicklung des ländlichen Raums (ELER) und durch das Land Brandenburg

FFH-Gebiet Grumsiner Forst/Redernswalde, DE 2949-302 (Ausschnitt Ost)

Karte 2: Biotypen

Maßstab 1:10 000

Kartengrundlage: Topographische Karte 1:50 000 Normalausgabe Koordinatensystem: ETRS 89, Bezugsellipsoid: GRS80 © GeoBasis-DE/LGS, 2012

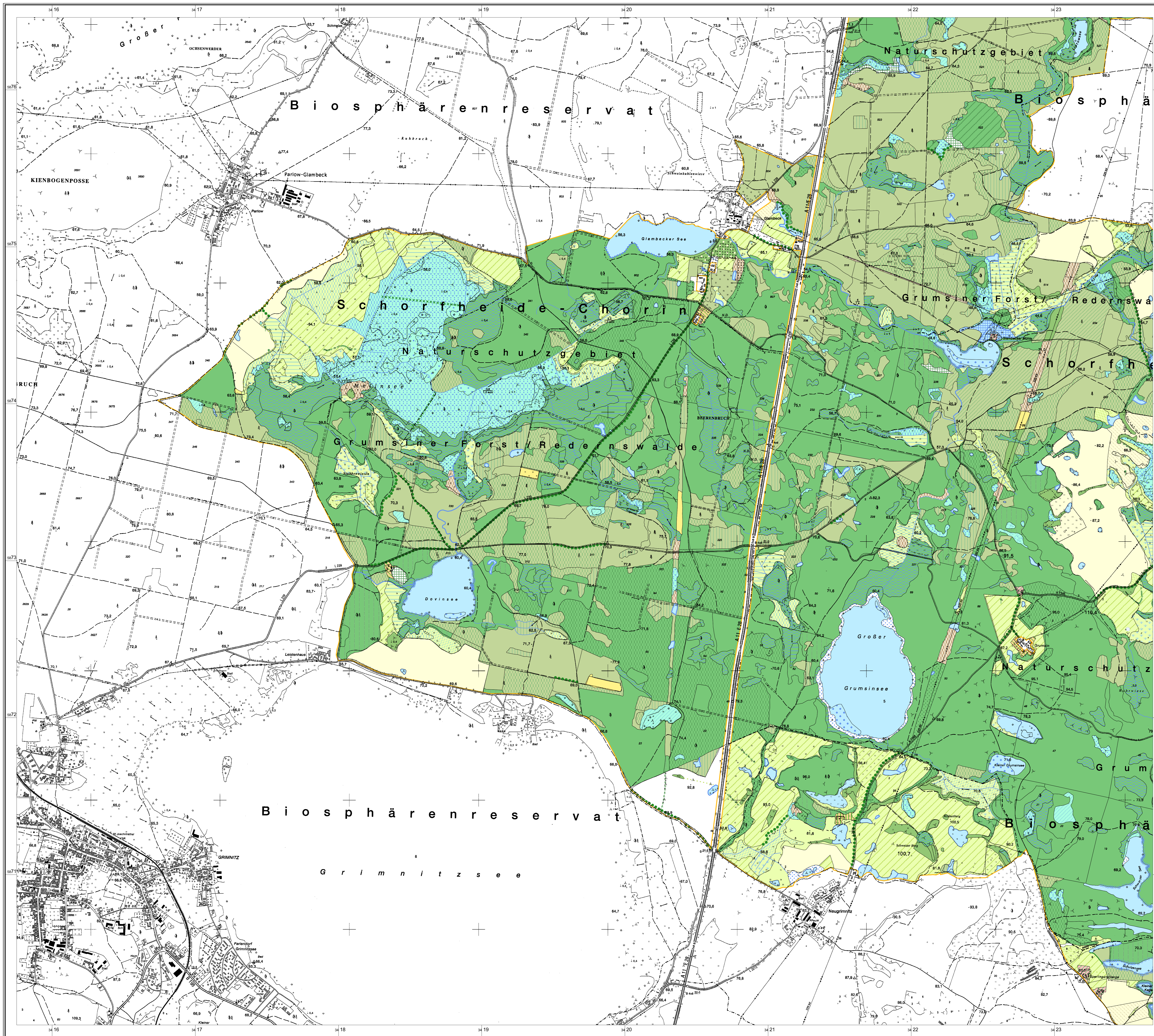
Auftraggeber: Landesamt für Umwelt Brandenburg Seeburger Chaussee 2 14478 Postdam, OT Groß Glienicke

Autographier: entera, Fischerstraße 3, 30167 Hannover OK-LOG, Hof 30, 16247 Postdam

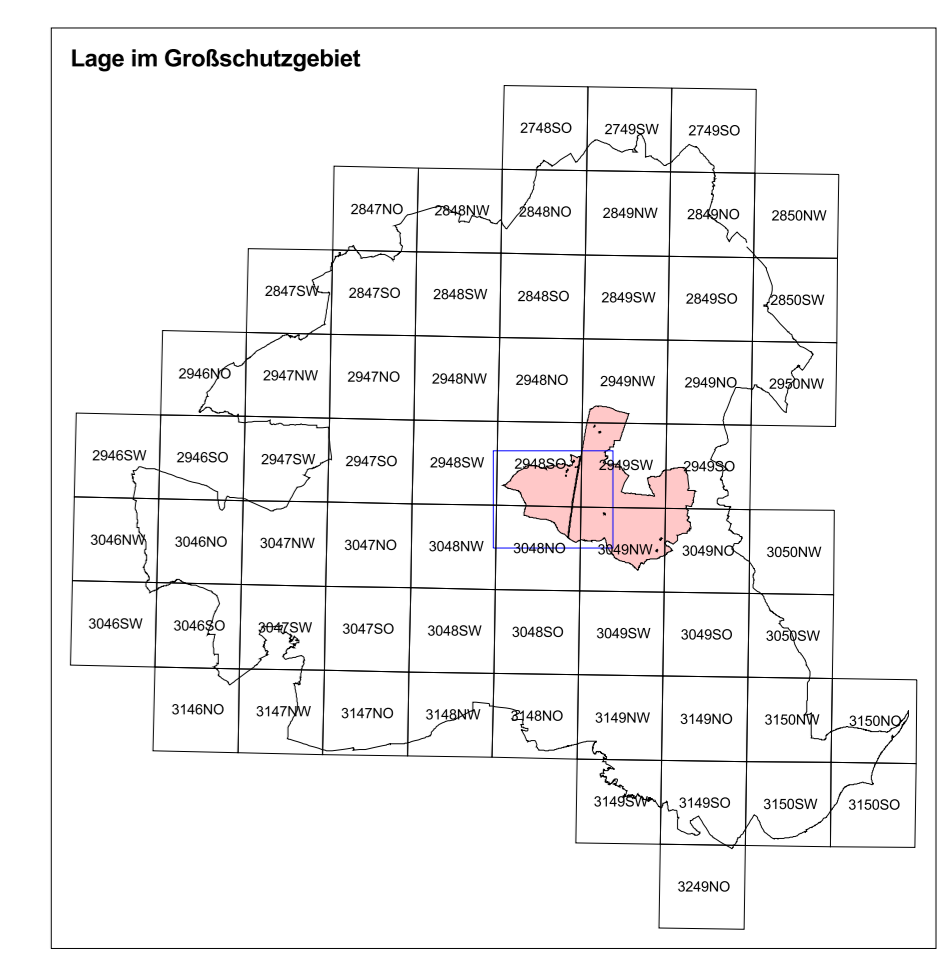
Kartographie: LAU/ÖZ

Stand: 04.12.2017

Kartographie: LAU/ÖZ



- Biotypengruppen**
- Seen, incl. Morsen; Altsen
 - temporäre und geringfügig wasserführende Kleingewässer
 - anthropogene Gewässer und periodisch trockenfallende Abschnitte
 - Schwimmblatt- und Unterwasserflora-Vegetation
 - Röhrichtgewässer
 - niedrige Pflanz-, Gras- und Staudenfluren
 - saure Arm- und Zwischenmoore (gehäufte)
 - saure Arm- und Zwischenmoore (> 10% Gehölzdeckung)
 - Feuchtsümpfe und Moortümpfe
 - Basen- und Kalk-Zwischenmoore (gehäufte)
 - Basen- und Kalk-Zwischenmoore (> 10% Gehölzdeckung)
 - nährstoffreiche Moore und Sümpfe
 - Röhrichte der nährstoffreichen Moore und Sümpfe
 - Stagnierende der nährstoffreichen Moore und Sümpfe
 - nährstoffreiche Moore und Sümpfe (> 10% Gehölzdeckung)
 - Grünlandgewässer
 - Feuchtwiesen nährstoffarmer Standorte
 - Feuchtwiesen nährstoffreicher Standorte
 - wechsellagernde Aungrünland: Feuchtwiesen und Füllsen; widerverblättes Grasland
 - Frischwiesen, weiden und Schenssen
 - Bonngrasrasen
 - Grünlandrasen und Staudenfluren trockener Standorte
 - Grünlandrasen und Staudenfluren feuchter Standorte
 - Grünlandrasen und Staudenfluren trockener Standorte
 - Intensivgrasland
 - Sandbodenrasen
 - Laubgehölze; Feldgehölze
 - Streuobstwiesen
 - Moos- und Buchwälder
 - Eichen-Eschenwälder; Auenwälder
 - Rotbuchenwälder
 - Eichen-Hainbuchenwälder; Auen-Eschenwälder
 - Eichenwälder
 - Rudungen; Schenssen; junge Aufforstungen
 - Vorwälder
 - naturnahe Laubwälder
 - Laubholzforsten
 - Laubholzforsten mit Nadelholzanteil
 - Nadelholzforsten
 - Nadelholzforsten mit Laubholzanteil
 - intensiv genutzte Äcker
 - extensiv genutzte Äcker
 - Ackerfrischwiesen
 - Parkanlagen und Friedhöfe
 - Gärten
 - Siedlungsbiotope mit hohem Grünflächenanteil
 - Quellen, Bäche, Flüsse, Ströme und Altarme
 - Kanäle und Gräben
 - Schwimmblatt- und Unterwasserflora-Vegetation
 - Röhrichtgewässer
 - Grünlandrasen und Staudenfluren trockener Standorte
 - Laubgehölze; Feldgehölze; Heiden und Wäldchenstreifen
 - Alleen und Baumreihen
 - Rudungen; Schenssen; junge Aufforstungen
 - temporäre und geringfügig wasserführende Kleingewässer
 - Stützbäume und Baumgruppen



Managementplanung Natura 2000 im Land Brandenburg

Gefördert durch den Europäischen Landwirtschaftsfonds für die Entwicklung des ländlichen Raums (ELER) und durch das Land Brandenburg

FFH-Gebiet Grumliner Forst/Redenswälder, DE 2949-302

Karte 2: Biotypen

Maßstab 1:10 000

Kartengrundlage: Topographische Karte 1:50 000 Normausgabe
Koordinatensystem: ETRS 89, Bezugswinkel: GRS80
© GeoBasis-DE/LGB, 2012

Auftraggeber:
Landesamt für Umwelt Brandenburg
Seeburger Chaussee 2
14478 Potsdam, OT Groß Glienicke

Bearbeitung: emma
Stand: 04.12.2017
Kartographie: LAU/ÖZ

Auftraggeber:
ebers Pflanzschule 3, 30767 Hannover
CRO-LOG, Hof 30, 16247 Parlow
i.v.S. Schwendener Str. 24, 16554 Seddin See