

Lebensraumtypen Bestand	Entwicklungsflächen	Kartier- und / oder zu entwickelnde FFH-Lebensraumtypen
Moorwälder	Moorwälder	2330 Dünen mit offenen Grasflächen mit <i>Corynephorus</i> und <i>Agrostis</i>
Auwälder	Auwälder	3130 Oligo- bis mesotrophe stehende Gewässer mit Vegetation der <i>Utricularia</i> artens und/oder der <i>Utricularia</i> artens
Fließgewässer	Fließgewässer	3140 Oligo- bis mesotrophe kalthaltige Gewässer mit terrestrischer Vegetation aus <i>Amiuraceae</i>
Standgewässer	Standgewässer	3150 Natürliche eutrophe Seen mit einer Vegetation des Magnopotamo oder Hydrocharitales
Trockenrasen	Trockenrasen	3160 Dystrophe Seen und Teiche
Heiden	Heiden	3260 Flüsse der planaren bis montanen Stufe mit Vegetation des <i>Ranunculus flammula</i> - und des <i>Galium-Substrates</i>
Wiesen und Hochstaudenfluren	Wiesen und Hochstaudenfluren	4030 Trockene nappflache Heiden
Moores	Moores	6240 Subgarnische Steppen-Trockenrasen (<i>Festuca rubra</i> subsp.)
Robuchenswälder	Robuchenswälder	6510 Magere Flachland-Mähwiesen (<i>Alpeperia pratensis</i> , <i>Sanguisorba officinalis</i>)
Eichen-Hainbuchenwälder und Hainbuchenwälder	Eichen-Hainbuchenwälder und Hainbuchenwälder	7140 Übergangs- und Schwammgesellschaften
		7230 Kalkreiche Niedermoores
		9110 Hainbuchen-Buchenswälder (<i>Luzula-Fagetum</i>)
		9130 Waldmeister-Buchenswälder (<i>Asperula-Fagetum</i>)
		9170 Laub-Eichen-Hainbuchenwälder (<i>Galio-Carpinetum</i>)
		9180 Schilfröhre- und Hainbuchenwälder (<i>Typha-Carex</i>)
		9190 Alte bodensaure Eichenwälder auf Sandböden mit <i>Quercus robur</i>
		9100 Moorwälder
		9101 Birken-Moorwälder
		9102 Waldkiefern-Moorwälder
		910E Auen-Wälder mit <i>Alnus glutinosa</i> und <i>Fraxinus excelsior</i> (<i>Alno-Populo</i> , <i>Alno</i> , <i>Fraxino</i> , <i>Salicetum abietis</i>)

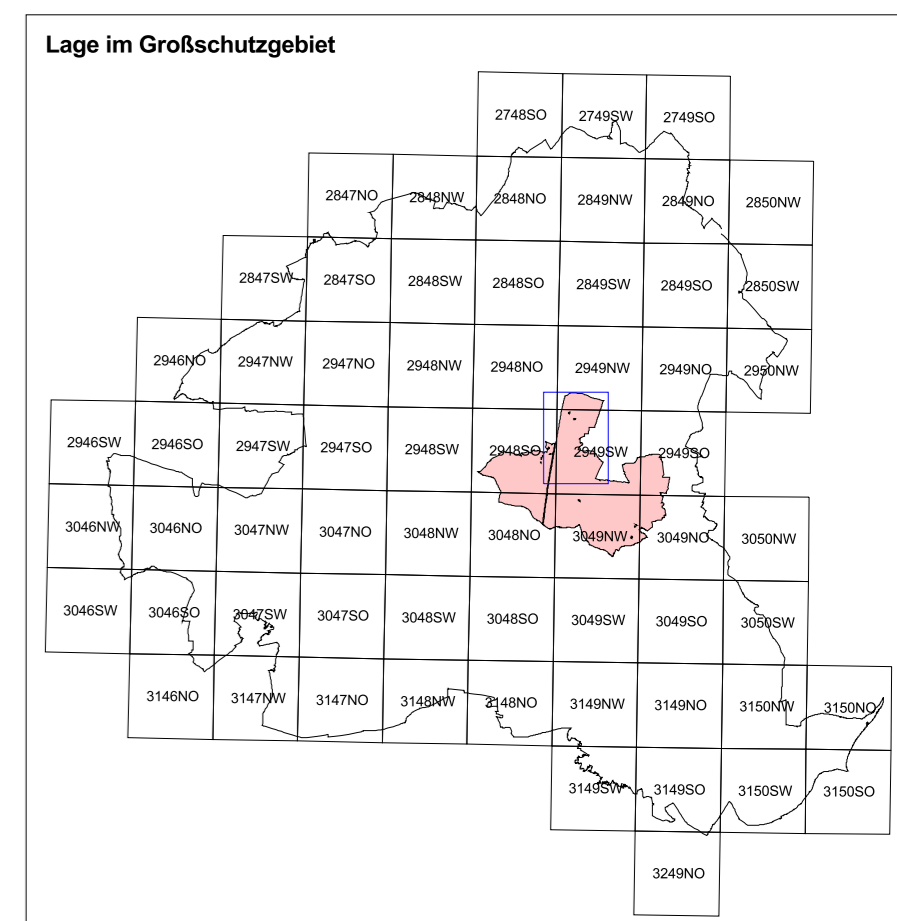
Gesamtbewertung	Legende
A hervorragend	FFH-Gebiet Grumsiner Forst/Rederswälder, DE 2949-302
B gut	SSG-Grenze
C durchschnittlich oder beschränkt	BR-Schorfheide-Chorin (SC)

* prioritärer Lebensraum

Ohne Darstellung (kennzeichnende Vorkommen als Begleitbiotope)

1	Identisch mit Hauptbiotop
3160	Dystrophe Seen und Teiche
6240	Subgarnische Steppen-Trockenrasen (<i>Festuca rubra</i> subsp.)
6430	Feuchte Hochstaudenfluren der planaren und montanen bis alpinen Stufe
6510	Magere Flachland-Mähwiesen (<i>Alpeperia pratensis</i> , <i>Sanguisorba officinalis</i>)
7140	Übergangs- und Schwammgesellschaften
7150	Torfmoor-Schleichen (<i>Rhynchospora</i>)
7230	Kalkreiche Niedermoores
9130	Waldmeister-Buchenswälder (<i>Asperula-Fagetum</i>)
9100	Moorwälder
9101	Birken-Moorwälder
910E	Auen-Wälder mit <i>Alnus glutinosa</i> und <i>Fraxinus excelsior</i> (<i>Alno-Populo</i> , <i>Alno</i> , <i>Fraxino</i> , <i>Salicetum abietis</i>)

Kartierungsraum: 05/2011 - 03/2011
 FFH-Gebiet Grumsiner Forst/Rederswälder, DE 2949-302
 SSG-Grenze
 BR-Schorfheide-Chorin (SC)



Managementplanung Natura 2000 im Land Brandenburg

Gefördert durch den Europäischen Landwirtschaftsfonds für die Entwicklung des ländlichen Raums (ELER) und durch das Land Brandenburg

FFH-Gebiet Grumsiner Forst/Rederswälder, DE 2949-302 (Ausschnitt Nord)
 Karte 3: Lebensraumtypen gemäß Anhang I der FFH-Richtlinie

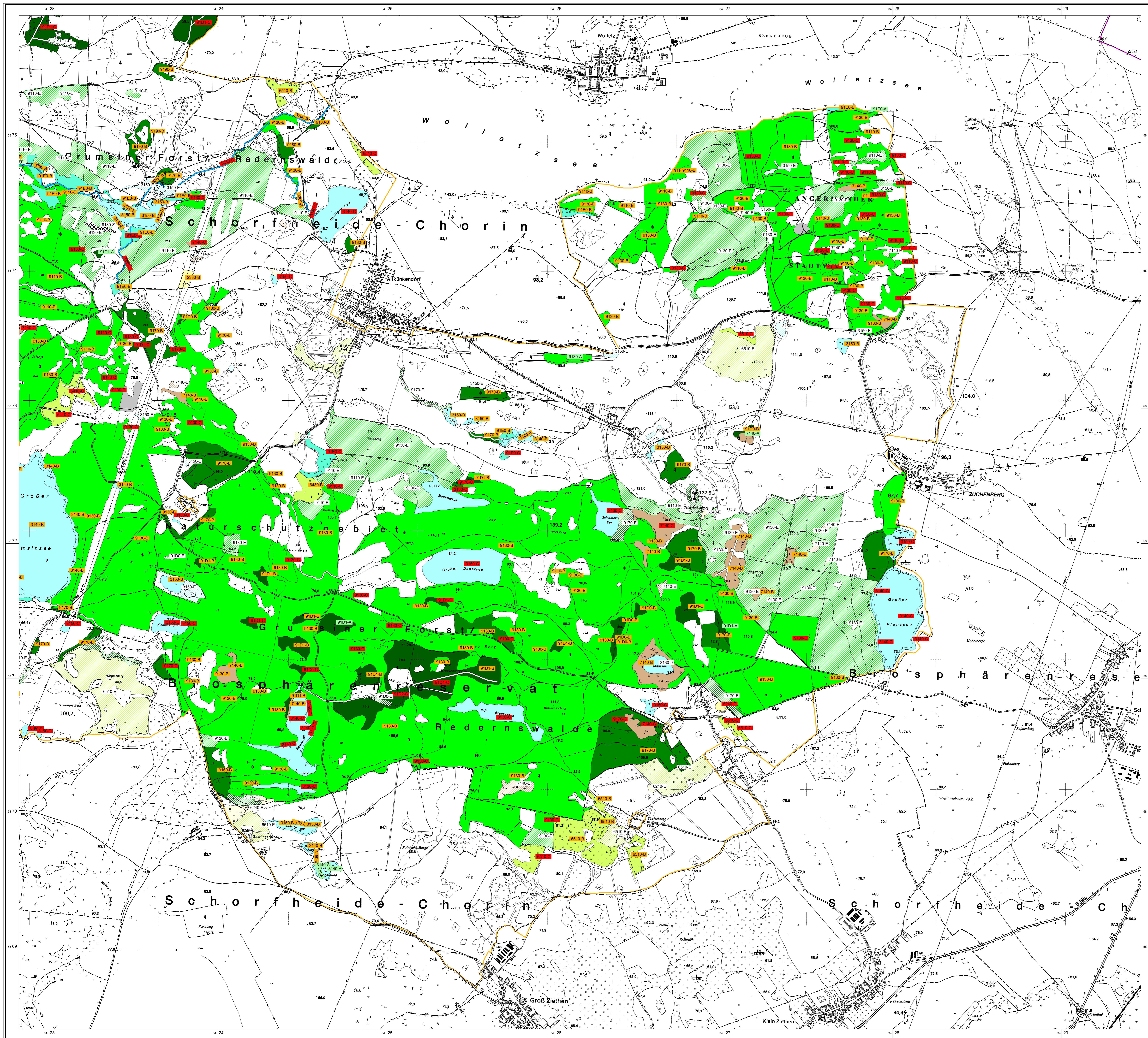
Maßstab: 1:10 000

Kartengrundlage: Topographische Karte 1:50 000 Normausgabe
 Koordinatensystem: ETRS 89, Bezugswert/epsg: GRS80
 © GeoBasis-DE/IGS, 2012

Auftraggeber:
 Landesamt für Umwelt Brandenburg
 Sachbearbeiter: Dr. rer. oec. G. Glöckner

Bearbeitung: entria
 Stand: 04.12.2017
 Kartographie: LAU/ÖZ

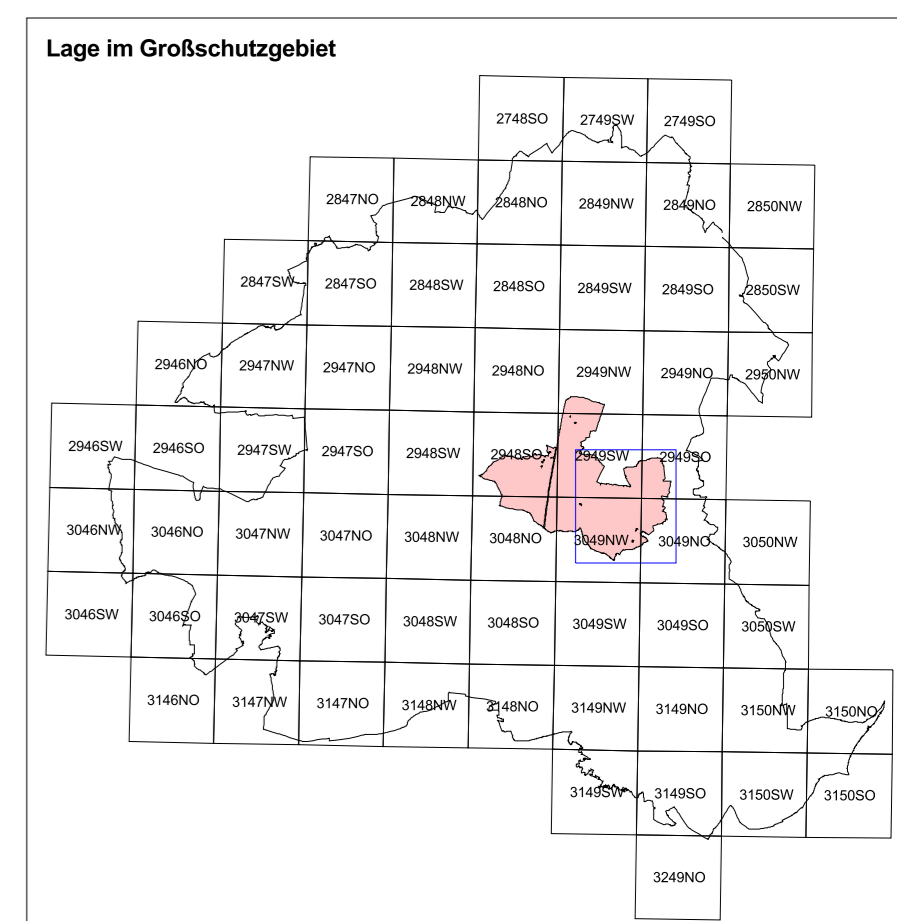
Auftraggeber:
 entria Fachstelle 3, 31067 Hannover
 ORO-LOG, Hof 30, 16247 Parlow
 145, Schwanenfelder Str. 26, 14554 Seddinsee



Lebensraumtypen Bestand	Entwicklungsflächen	Kartierte und/oder zu entwickelnde FFH-Lebensraumtypen
Mooswälder	Mooswälder	2330 Dünen mit offenen Grasflächen mit Corynephorus und Agrostis
Auwälder	Auwälder	3130 Klei- bis mesotrophe stehende Gewässer mit Vegetation der Littoreales unfruchtbar und/oder der Littoreo-littoralis
Fließgewässer	Fließgewässer	3140 Klei- bis mesotrophe kalkhaltige Gewässer mit benthischer Vegetation aus Arctocolea
Standgewässer	Standgewässer	3150 Natürliche eutrophe Seen mit einer Vegetation der Stratioidales oder Hydrocharitales
Trockenrasen	Trockenrasen	3260 Fluss- oder planar bis montane Stufe mit Vegetation der Stenonalia fluitans und des Callitriche-Betulaion
Wiesen und Hochstaudenfluren	Wiesen und Hochstaudenfluren	6240 Subgipflische Stiegen-Trockenrasen (Festucetalia vesicatosae)
Moore	Moore	6430 Feuchte Hochstaudenfluren der planaren und montanen bis alpinen Stufe
Rotbuchenwälder	Rotbuchenwälder	6510 Mageres Flachland-Mähwiesen (Alpejusca pratensis, Sanguisorba officinalis)
Eichen-Hainbuchenwälder und Hainbuchenwälder	Eichen-Hainbuchenwälder und Hainbuchenwälder	7140 Übergangs- und Schwingensäume
keine Angaben	keine Angaben	9110 Hainbuchenwald (Luzulo-Fagilion)
irregulär gestrichelt, nicht regenerierbar	irregulär gestrichelt, nicht regenerierbar	9130 Waldmeister-Buchenwald (Asperula-Fagilion)
Gesamtbewertung		9160 Subatlantischer oder mitteleuropäischer Stieleichenwald oder Eichen-Hainbuchenwald (Carpinion betuli) (Stieleichen-Carpinion)
A hervorragend		9170 Laub- und Eichen-Hainbuchenwald Gato-Carpinion
B gut		9180 Schilf- und Hainbuchenwälder Tilia-Acerion
C durchschnittlich oder beschränkt		9190 Auen-Wälder mit Alnus glutinosa und Fraxinus excelsior (Alnufraxion, Alnus incanae, Salicion albae)
		9100 Mooswälder
		9101 Birken-Mooswald
		9102 Waldmeister-Mooswald
		9103 Auen-Wälder mit Alnus glutinosa und Fraxinus excelsior (Alnufraxion, Alnus incanae, Salicion albae)

- * prioritärer Lebensraum
Ohne Darstellung (eventuelle Vorkommen als Begleitbiotop)
- 1 identisch mit Hauptbiotop
 - 3160 Dystrrophe Seen und Teiche
 - 6240 Subgipflische Stiegen-Trockenrasen (Festucetalia vesicatosae)
 - 6430 Feuchte Hochstaudenfluren der planaren und montanen bis alpinen Stufe
 - 6510 Mageres Flachland-Mähwiesen (Alpejusca pratensis, Sanguisorba officinalis)
 - 7140 Übergangs- und Schwingensäume
 - 7150 Torfmoor-Schlenken (Rhyssosporion)
 - 7230 Kalkweiche Niedermoor
 - 9130 Waldmeister-Buchenwald (Asperula-Fagilion)
 - 9100 Mooswälder
 - 9101 Birken-Mooswald
 - 9102 Waldmeister-Mooswald
 - 9103 Auen-Wälder mit Alnus glutinosa und Fraxinus excelsior (Alnufraxion, Alnus incanae, Salicion albae)

Kartierungszeitraum: 09/1994 - 07/2011
 FFH-Gebiet Grumsiner Forst/Redernswalde, DE 2949-302
 GSG-Gemein BR Schorfheide-Chorin (SG)



Managementplanung Natura 2000 im Land Brandenburg

Gefördert durch den Europäischen Landwirtschaftsfonds für die Entwicklung des ländlichen Raums (ELER) und durch das Land Brandenburg

FFH-Gebiet Grumsiner Forst/Redernswalde, DE 2949-302 (Ausschnitt Ost)
 Karte 3: Lebensraumtypen gemäß Anhang I der FFH-Richtlinie

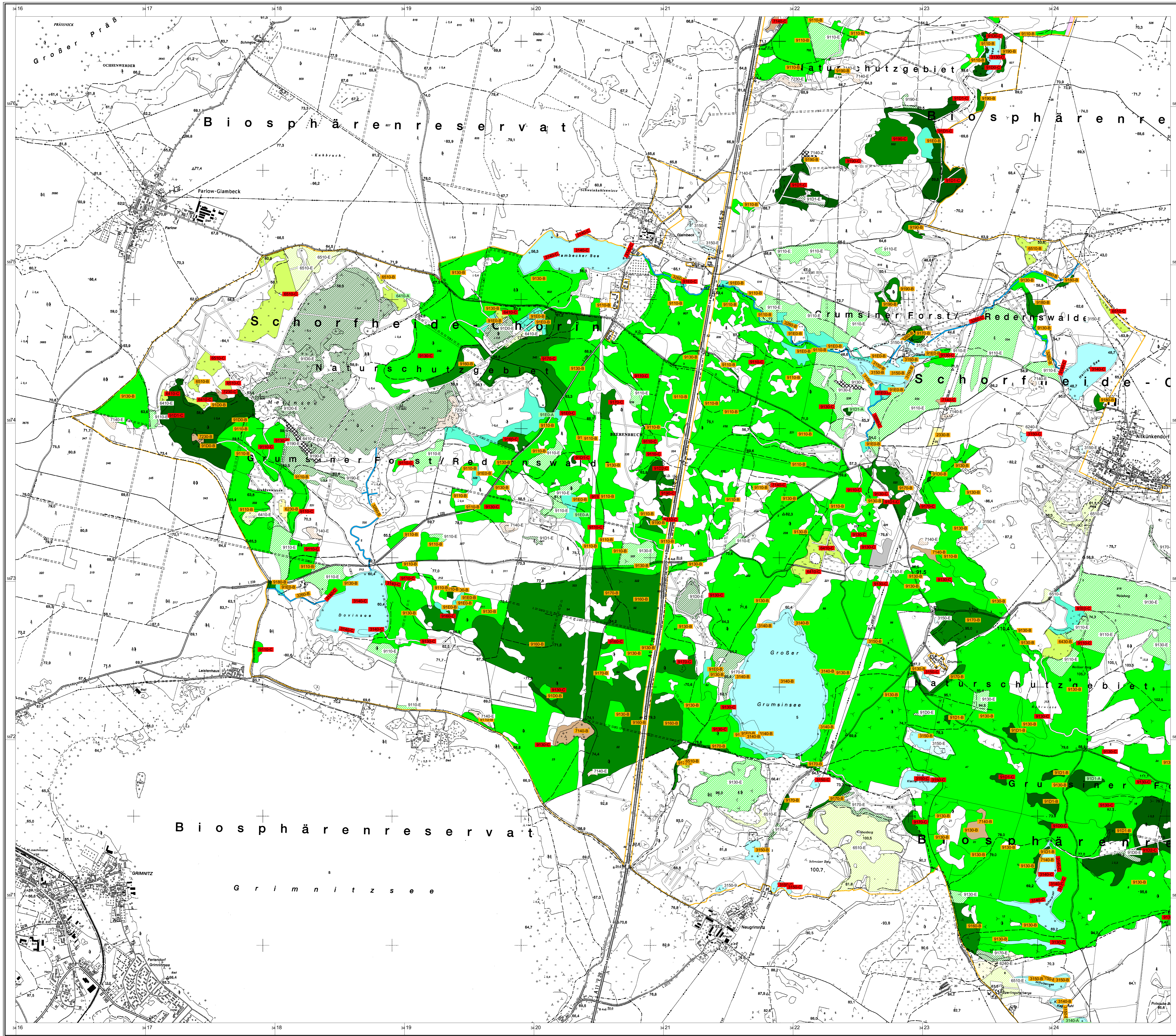
Maßstab: 1:10 000

Kartengrundlage: Topographische Karte 1:50 000 Normalausgabe Koordinatensystem: ETRS 89, Bezugsellipsoid: GRS80 © GeoBasis-DE/LBS, 2012

Auftraggeber: Landesamt für Umwelt Brandenburg Seeburger Chaussee 2 14476 Potsdam, OT Groß Glienicke

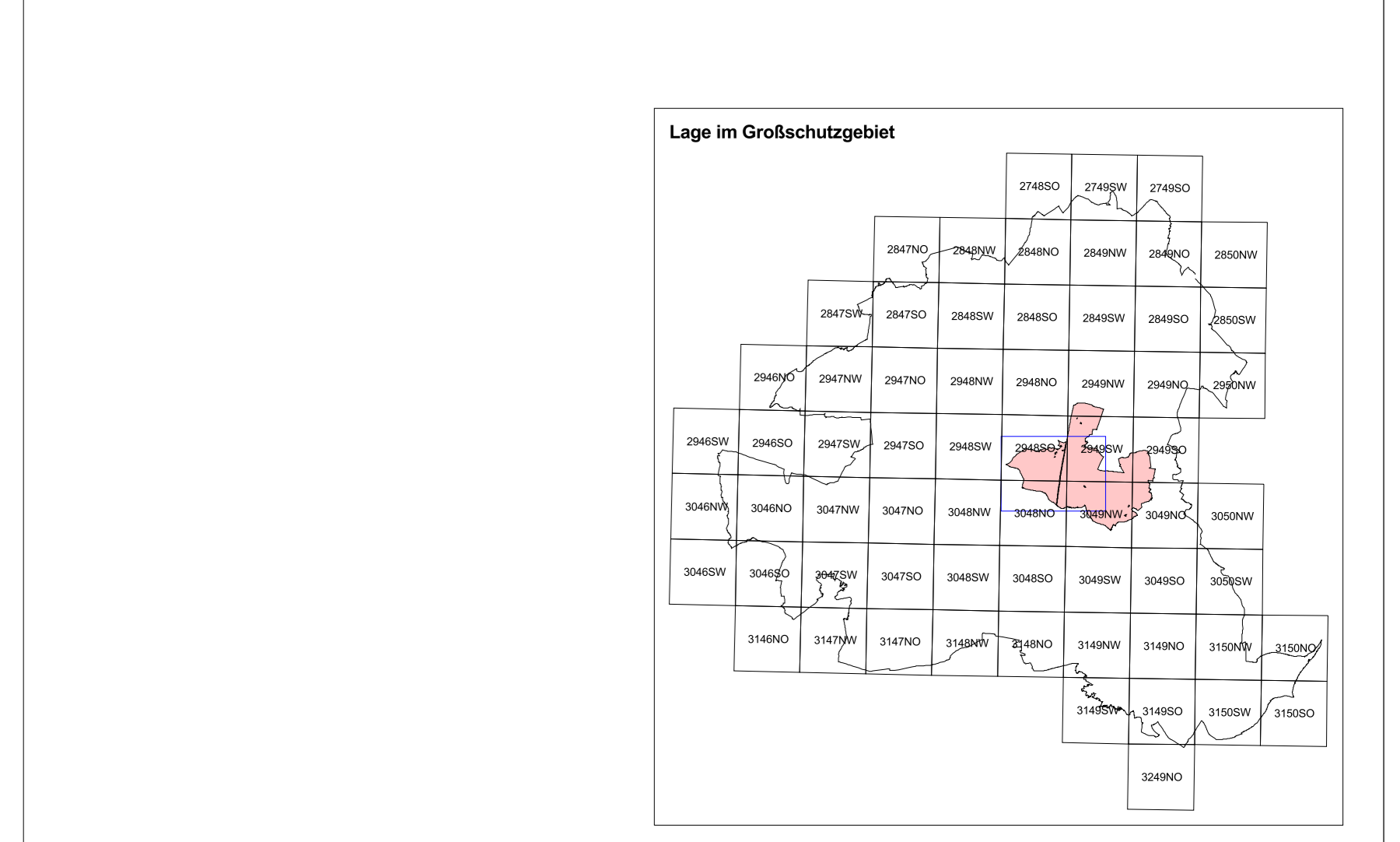
Bearbeitung: entria
 Stand: 04.12.2017
 Kartographie: LAU/ÖZ

Auftraggeber:
 entria, Pöhlstraße 3, 30167 Hannover
 OGD/OGD, Hof 30, 16247 Parlow
 IAG, Schwandorfer Str. 3a, 14554 Seddinsee



Lebensraumtypen Bestand	Entwicklungsflächen	Kriterien und/oder zu entwickelnde FFH-Lebensraumtypen
Mooswälder	Mooswälder	2330 Dünen mit offenen Grasflächen mit Corynephorus und Agrostis
Auwälder	Auwälder	3140 Klei- bis mesotrophe kalkhaltige Gewässer mit benthischer Vegetation aus Arctocolepten
Fließgewässer	Fließgewässer	3150 Natürliche austrohe Seen mit einer Vegetation des Magnopannone oder Hydrocharitaceae
Standgewässer	Standgewässer	3260 Flüsse der planaren bis montanen Stufe mit Vegetation des Ranunculus flammula und des Callitriche-Saxifraga
Trockenrasen	Trockenrasen	6230 Antriechliche montane Borstgrassen (und submontan auf dem europäischen Festland) auf Silikatböden
Wiesen und Hochstaudenfluren	Wiesen und Hochstaudenfluren	6240 Submontane Steppen-Trockenrasen (Festuca ovina ssp. valesiaca)
Moore	Moore	6410 Pfeifengrassen auf kalkreichem Boden, torfige und torfaufliegende Böden (Molinion caeruleae)
Rotbuchenwälder	Rotbuchenwälder	6430 Feuchte Hochstaudenfluren der planaren und montanen bis alpinen Stufe
Eichen-Hainbuchenwälder und Hainbuchenwälder	Eichen-Hainbuchenwälder und Hainbuchenwälder	6510 Magere Pflanzengesellschaften (Anagallis arvensis, Sanguisorba officinalis)
		7140 Übergangs- und Schwammrasen
		7230 Kalkweide Niedermoor
		9110 Hainbuchen-Buchewald (Luzulo-Fagium)
		9130 Waldmeister-Buchewald (Anagallis-Fagium)
		9160 Subatlantischer oder mitteleuropäischer Stieleichenwald oder Eichen-Hainbuchenwald (Carpinion betuli) (Scleroto-Carpinetum)
		9170 Löss-Eichen-Hainbuchenwald Galio-Carpinetum
		9180 Schilfröhre- und Hainbuchenwald "Trockenrot"
		9190 Als Induscarpa Eichenwälder auf Sandebenen mit Quercus robur
		9100 Mooswälder
		9101 Birken-Mooswald
		9102 Waldkiefern-Mooswald
		9103 Auen-Wälder mit Alnus glutinosa und Fraxinus excelsior (Alno-Padion, Alnus incana, Salix alba)

* prioritärer Lebensraum
 Ohne Darstellung (wertliche Vorkommen als Begleitbiotop)
 1 identisch mit Hauptbiotop
 3160 Dystrophe Seen und Teiche
 6240 Submontane Steppen-Trockenrasen (Festuca ovina ssp. valesiaca)
 6430 Feuchte Hochstaudenfluren der planaren und montanen bis alpinen Stufe
 6510 Magere Pflanzengesellschaften (Anagallis arvensis, Sanguisorba officinalis)
 7140 Übergangs- und Schwammrasen
 7150 Torfmoos-Schilfröhre (Rhytidosporium)
 7230 Kalkweide Niedermoor
 9130 Waldmeister-Buchewald (Anagallis-Fagium)
 9100 Mooswälder
 9101 Birken-Mooswald
 9102 Waldkiefern-Mooswald
 9103 Auen-Wälder mit Alnus glutinosa und Fraxinus excelsior (Alno-Padion, Alnus incana, Salix alba)



Managementplanung Natura 2000 im Land Brandenburg
 Gefördert durch den Europäischen Landwirtschaftsfonds für die Entwicklung des ländlichen Raums (ELER) und durch das Land Brandenburg

FFH-Gebiet Grumsiner Forst/Rederiswäld, DE 2949-302 (Ausschnitt West)
Karte 3: Lebensraumtypen gemäß Anhang I der FFH-Richtlinie

Maßstab 1:10 000
 Kartengrundlage: Topographische Karte 1:50 000 Normausgabe Koordinatenraum ETRS 89, Bezugswertpunkt GR580 in Ostwerts-DE-IGS 2011

Auftragnehmer:
 Landesamt für Umwelt Brandenburg
 Beauftragte: Chantale J.
 14176 Postdam, OT Groß Glienicke

Bearbeiter: omira
 Stand: 04.12.2017
 Kartographie: LAU/ÖZ

Auftragnehmer:
 werra, Pöhlstraße 3, 30167 Hannover
 ORO LOG, Hof 30, 16247 Parlow
 AG, Schwandorfer Str. 2a, 14554 Seddinsee