

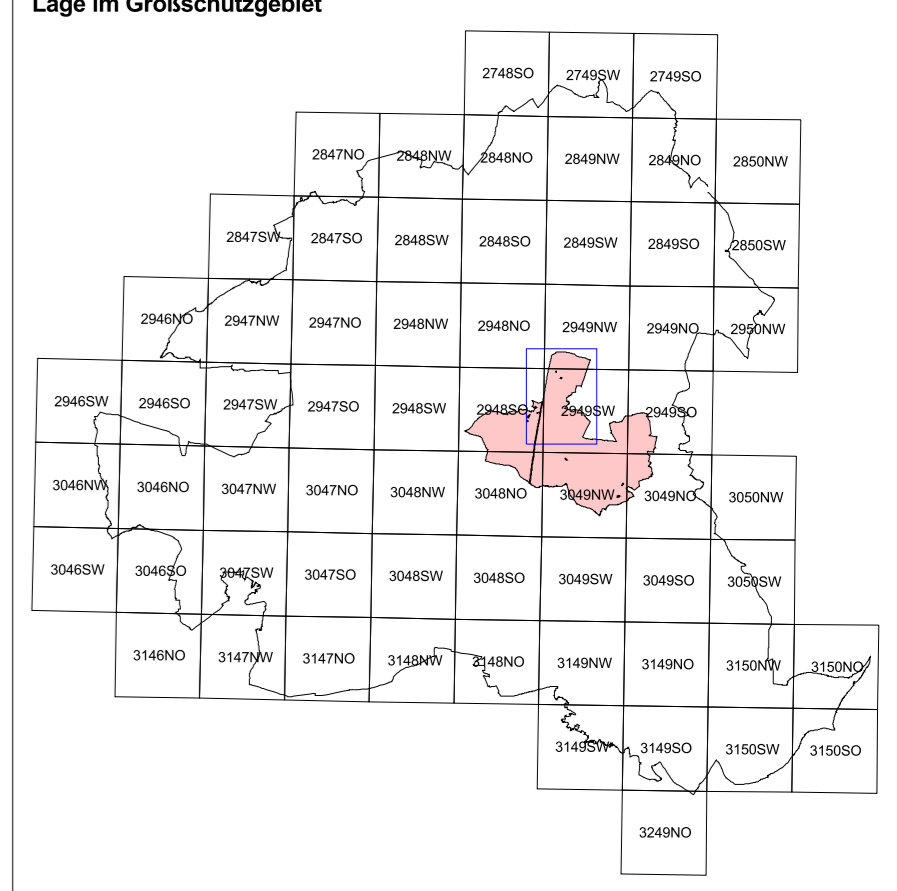
- Erhaltungszustand**
- A: hervorragender Erhaltungszustand
  - B: guter Erhaltungszustand
  - C: durchschnittlicher oder beschränkter Erhaltungszustand
  - E: Entwicklungsfläche
  - Z: irreversibel gestört; nicht regenerierbar
  - Erhaltungszustand wurde nicht bewertet
  - keine Angabe
- Erhaltungszustand gemäß:**
- Richtlinie 92/43/EWG des Rates vom 21. Mai 1992 zur Erhaltung der natürlichen Lebensräume sowie der wildlebenden Tiere und Pflanzen
  - 97/2006/EG: Entscheidung der Kommission vom 18. Dezember 1999 über das Formular für die Übermittlung von Informationen zu den im Rahmen von NATURA 2000 vorgeschlagenen Gebieten
- Landesverordnung Brandenburg (Hsg.) 2004: Biotopkartierung Brandenburg Band 1: Kartierungsanleitung und Anlagen Potsdam, 312 S.**
- gesetzlich geschütztes Biotop nach §30 BNatSchG oder §18 BbgNatSchAG

- FFH-Lebensraumtypen**
- 2330 Dünen mit offenen Grasflächen mit Cynodon und Agrostis
  - 3130 Digue bis mesotrophe stehende Gewässer mit Vegetation der Uferbereiche unflutend oder der Insel-Macrorhizone
  - 3140 Digue bis mesotrophe kalthaltige Gewässer mit beriffler Vegetation aus Anhydrophyten
  - 3150 Natürliche europä. Seen mit einer Vegetation des Maggapanneaus oder Hydrocharitaceen
  - 3160 Dystrophe Seen und Teiche
  - 3260 Flüsse der planaren bis montanen Stufe mit Vegetation des Ranunculion fluitantis und des Callitrocho-Gebietes
  - 4030 Trockene europäische Heiden
  - 6240 Subpannonische Steppen-Trockenrasen (Festuca rubra)
  - 6510 Mageres Flachland-Mähwiesen (Alopecurus pratensis, Sanguisorba officinalis)
  - 7140 Übergangs- und Schwingenseemoo
  - 7230 Kalkreiche Niedermoo
  - 9110 Halmsümpfe (Luzulo-Fraguletum)
  - 9130 Waldmeister-Buchwälder (Asperulo-Fraguletum)
  - 9170 Laub-Eden-Hartbuche-Wälder Galio-Carpinetum
  - 9180 Schilfrohr- und Hengstschwalmälder (Phragmites)
  - 9190 Alte bodensaure Eichenwälder auf Sandebänken mit Quercus robur
  - 91D0 Mooswälder
  - 91D1 Birken-Mooswälder
  - 91D2 Waldkiefern-Mooswälder
  - 91E0 Auenwälder mit Alnus glutinosa und Fraxinus excelsior (Alno-Padon, Alhnen invariae, Salikon albae)

FFH-Gebiet Glemsiner Forst/Rederswälder, DE 2949-302  
 GSG-Gebiet BR Schorfheide-Chorin (SC)

- Ohne Darstellung**  
 (Nichtflüchtige Vorkommen als Begebiotope)
- 1 identisch mit Hauptbiotop
  - 3160 Dystrophe Seen und Teiche
  - 6240 Subpannonische Steppen-Trockenrasen (Festuca rubra)
  - 6430 Feuchte Hochstaudenfluren der planaren und montanen bis alpinen Stufe
  - 6510 Mageres Flachland-Mähwiesen (Alopecurus pratensis, Sanguisorba officinalis)
  - 7140 Übergangs- und Schwingenseemoo
  - 7150 Tuffmoos-Sümpfen (Psychopogonion)
  - 7230 Kalkreiche Niedermoo
  - 9130 Waldmeister-Buchwälder (Asperulo-Fraguletum)
  - 91D0 Mooswälder
  - 91D1 Birken-Mooswälder
  - 91E0 Auenwälder mit Alnus glutinosa und Fraxinus excelsior (Alno-Padon, Alhnen invariae, Salikon albae)

Kartierungszeitraum: 06/2005 - 03/2011



**Managementplanung Natura 2000 im Land Brandenburg**

Geleitet durch den Europäischen Landwirtschaftsfonds für die Entwicklung des ländlichen Raums (ELER) und durch das Land Brandenburg

**FFH-Gebiet Glemsiner Forst/Rederswälder, DE 2949-302 (Ausschnitt Nord)**  
 Karte 3a: Bewertung der Lebensraumtypen nach Anhang I FFH-RL sowie weitere wertgebende Biotope

Maßstab: 1:10 000

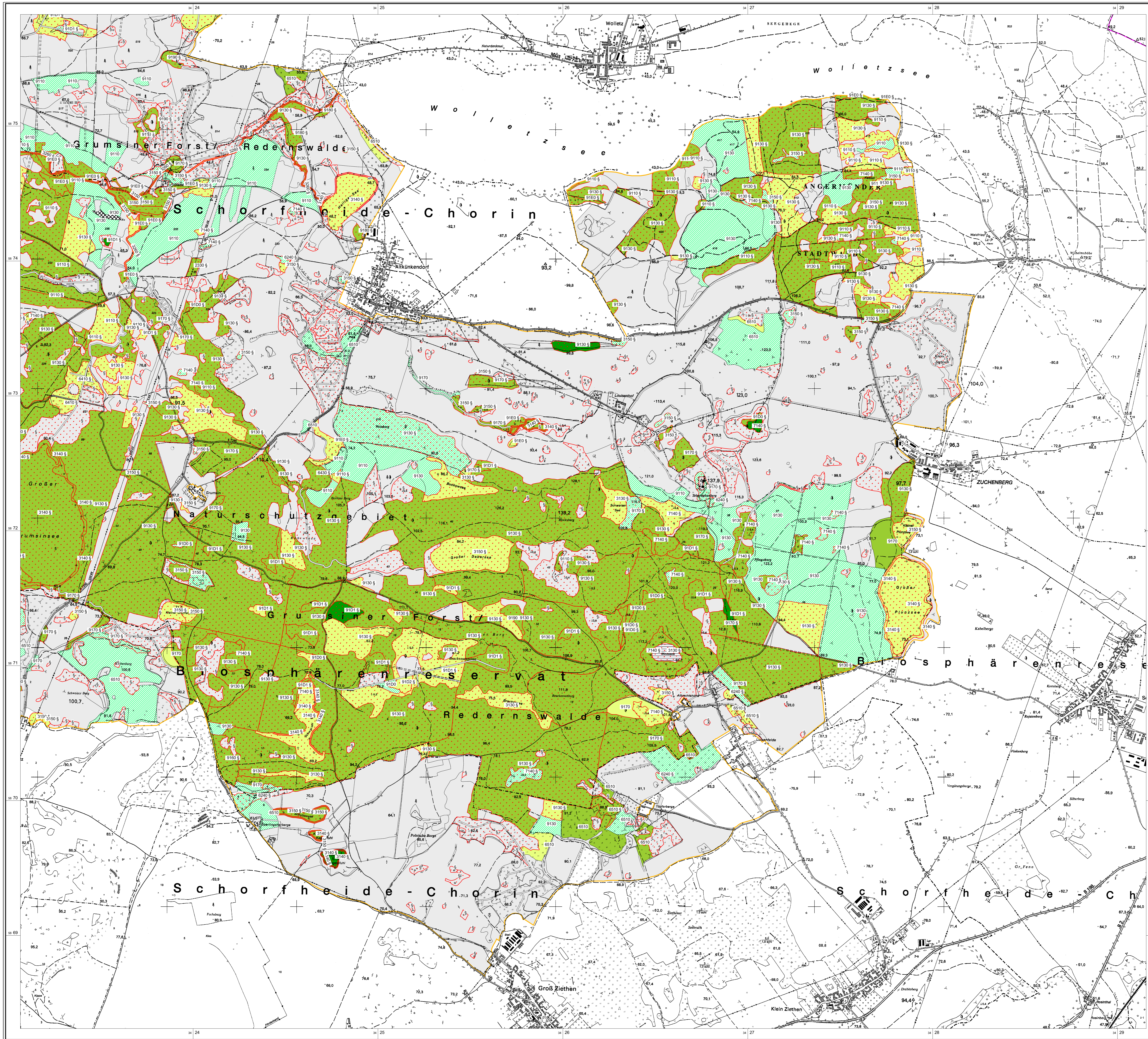
Kartengrundlage: Topographische Karte 1:50.000 Normausgabe  
 Koordinatensystem: ETRS 89, Bezugswinkel: GRS80  
 © GeoBasis-DE/LGS, 2012

Auftraggeber:  
 Landesamt für Umwelt Brandenburg  
 Seeburger Chaussee 2  
 14478 Potsdam, OT Groß Glemde

Auftragnehmer:  
 werra, Fischerstraße 3, 30167 Hannover  
 ORO LOG, Hof 30, 16247 Putzlow  
 IAG, Schwanenfelder Str. 2a, 14524 Seddinsee

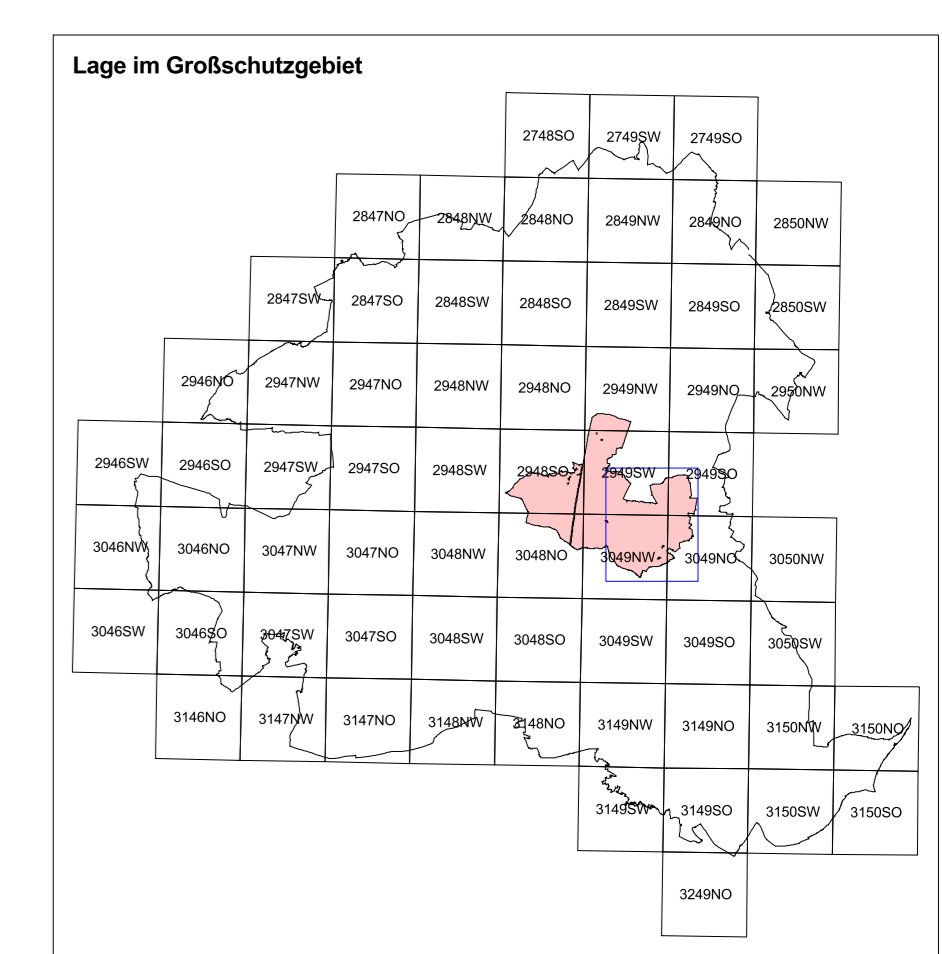
Bearbeitung: werra  
 Stand: 04.12.2017  
 Kartographie: LAU/ÖZ





- Erhaltungszustand**
- A: hervorragender Erhaltungszustand
  - B: guter Erhaltungszustand
  - C: durchschnittlicher oder beschränkter Erhaltungszustand
  - E: Entwicklungsfläche
  - Z: irreversibel gestört, nicht regenerierbar
  - Erhaltungszustand wurde nicht bewertet
  - keine Angabe
- Erhaltungszustand gemäß:**
- Richtlinie 92/43/EWG des Rates vom 21. Mai 1992 zur Erhaltung der natürlichen Lebensräume sowie der wildlebenden Tiere und Pflanzen
  - 97/2006/EG: Entscheidung der Kommission vom 18. Dezember 1996 über das Formular für die Übermittlung von Informationen zu den im Rahmen von NATURA 2000 vorgeschlagenen Gebieten
  - Landesverordnung Brandenburg (Hsg.) 2004: Biotopkartierung Brandenburg Band 1: Kartierungsanleitung und Anlagen Potsdam, 312 S.
- gesetzlich geschütztes Biotop nach §30 BNatSchG oder §18 BbgNatSchG**

- Kartierungszeitraum: 08/1994 - 05/2012**
- FFH-Gebiet Grumsiner Forst/Redernswalde, DE 2949-302**
- GSG-Gebiet BR Schorfheide-Chorin (SC)**
- protektives Lebensraum**
- Ohne Darstellung (Herrliche Vorkommen als Begleitbiotop)
- 1 identisch mit Hauptbiotop
  - 3160 Dystrische Seen und Teiche
  - 6240 Submontane Steppen-Trockenrasen (Festuca valesica)
  - 6430 Feuchte Hochstaudenfluren der planaren und montanen bis alpinen Stufe
  - 6510 Mageres Flachland-Mähwiesen (Alpecurus pratensis, Sanguisorba officinalis)
  - 7140 Übergangs- und Schwingenmoore
  - 7150 Torfmoor-Schlerken (Rhyngochopon)
  - 7230 Kaltsümpfe Niedermoor
  - 9130 Waldmeister-Buchwälder (Alnus-Fagum)
  - 91D0 Mooswälder
  - 91D1 Birken-Mooswald
  - 91E0 Auen-Wälder mit Alnus glutinosa und Fraxinus excelsior (Alno-Padon, Alnon montan, Salicion albae)



**Managementplanung Natura 2000 im Land Brandenburg**

Gefördert durch den Europäischen Landwirtschaftsfonds für die Entwicklung des ländlichen Raums (ELER) und durch das Land Brandenburg

**FFH-Gebiet Grumsiner Forst/Redernswalde, DE 2949-302 (Ausschnitt Ost)**

**Karte 3a: Bewertung der Lebensraumtypen nach Anhang I FFH-RL sowie weitere wertgebende Biotope**

Maßstab: 1:10 000

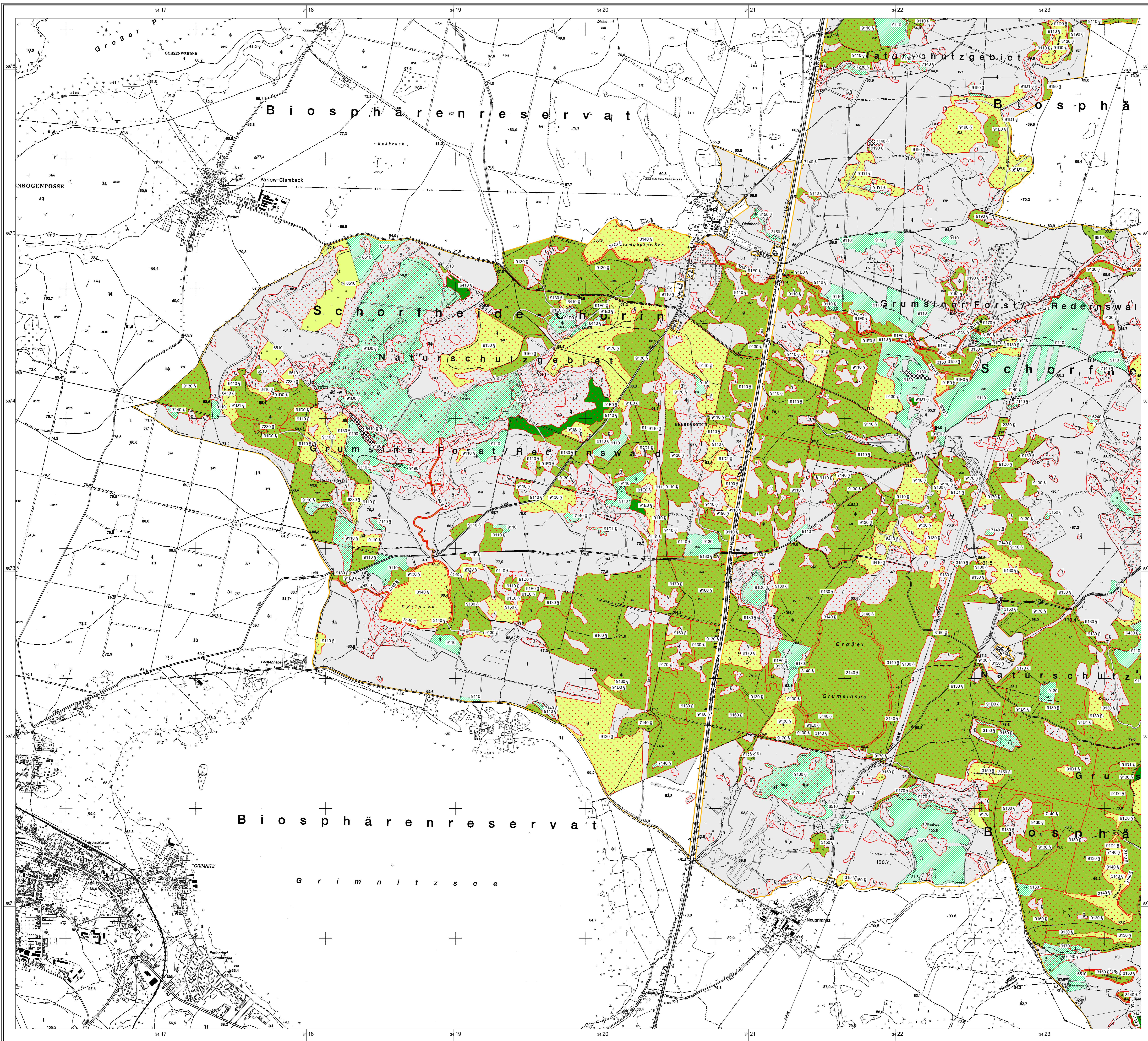
Kartengrundlage: Topographische Karte 1:50.000 Normausgabe Koordinatensystem: GTRS 99, Bezugswert: GRS80 © GeoBasis-DE/IGS, 2012

Auftraggeber: Landesamt für Umwelt Brandenburg Seeburger Chaussee 2 14179 Potsdam, OT Gaus-Gleina

Realisierung: entec/Flächensta 3, 30187 Hannover OKOLOG, Hof 30, 16247 Parlow AG, Schwanenfelder Str. 26, 16564 Seddiner See

Stand: 04.12.2017  
Kartographie: LAU/ÖZ





- Erhaltungszustand**
- A: hervorragender Erhaltungszustand
  - B: guter Erhaltungszustand
  - C: durchschnittlicher oder beschränkter Erhaltungszustand
  - E: Entwicklungsfläche
  - Z: irreversibel gestört; nicht regenerierbar
  - Erhaltungszustand wurde nicht bewertet
  - keine Angabe

**Erhaltungszustand gemäß:**  
 - Richtlinie 92/43/EWG des Rates vom 21. Mai 1992 zur Erhaltung der natürlichen Lebensräume sowie der wildlebenden Tiere und Pflanzen  
 - 97/2006/EG: Entscheidung der Kommission vom 18. Dezember 1996 über das Formular für die Übermittlung von Informationen zu den im Rahmen von NATURA 2000 vorgeschlagenen Gebieten  
 Landesumweltamt Brandenburg (Hrsg.) 2004: Biotopkartierung Brandenburg Band 1: Kartierungsanleitung und Adressen, Potsdam, 312 S.  
     gesetzlich geschütztes Biotop nach §30 BNatSchG oder §18 BbgNatSchAG

**Landesumweltamt Brandenburg (Hrsg.) 2004: Biotopkartierung Brandenburg Band 1: Kartierungsanleitung und Adressen, Potsdam, 312 S.**

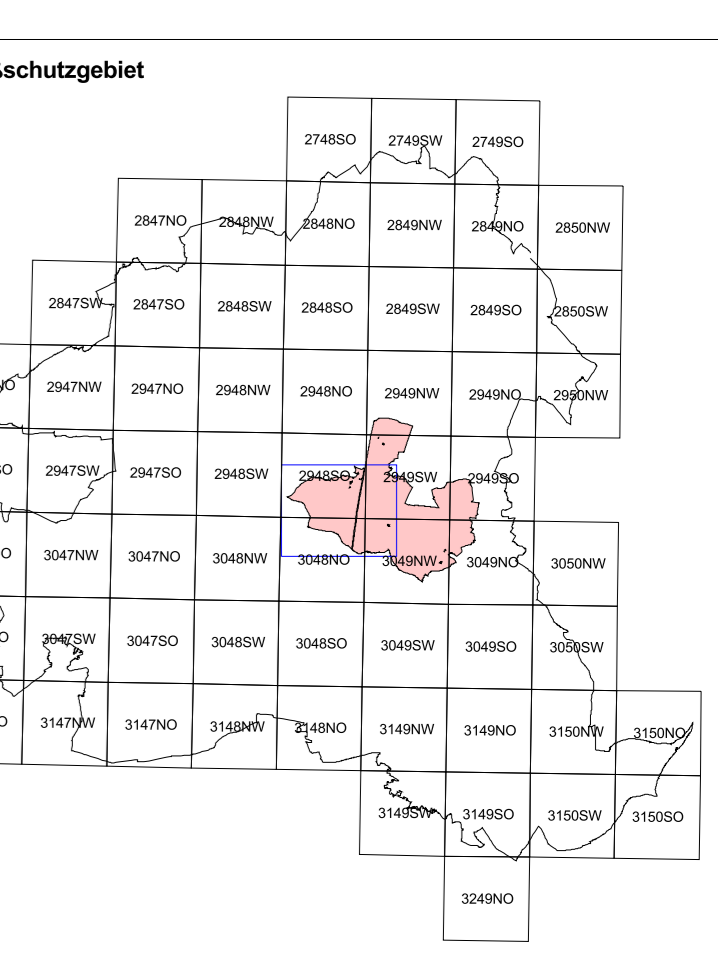
**gesetzlich geschütztes Biotop nach §30 BNatSchG oder §18 BbgNatSchAG**

**Kartierungszeitraum: 11/1994 - 05/2012**

- kartierte und/oder zu entwickelnde FFH-Lebensraumtypen**
- 2330 Dünen mit offenen Grasflächen mit Cystopteris und Agrostis
  - 3140 Düge- bis mesotrophe kalkhaltige Gewässer mit reichlicher Vegetation aus Arctophilaarten
  - 3150 Natürliche europäische Seen mit einer Vegetation aus Macrospora oder Hydrocharitaceae
  - 3260 Flüsse der planaren bis montanen Stufe mit Vegetation des Ranunculion fluitantis und des Callitriche-Betulaion
  - 6230 Altrheinische montane Borstgrassteppen (und submontan auf dem europäischen Festland) auf Silikatbänken\*
  - 6410 Pfeifengrasswiesen auf kalkreichem Boden, torfigen und langschluffigen Böden (Molinion caeruleae)
  - 6510 Magere Flachland-Mähwiesen (Allegropetion pratensis, Sanguisorba officinalis)
  - 7140 Übergangs- und Schwammgrasmoore
  - 7230 Kalkreiche Niedermooere
  - 9110 Halmsümpfe-Buchenswälder (Luzulo-Faguletum)
  - 9130 Waldmeister-Buchenswälder (Asperulo-Faguletum)
  - 9160 Subatlantischer oder mitteleuropäischer Stieleichenwälder oder Eichen-Hartriebelschwälder (Carpinion betulae) (Sillano-Carpinetum)
  - 9170 Laubmoor-Eichen-Hartriebelschwälder Galio-Carpinetum
  - 9180 Schutz- und Hangschwäbelschwälder Tilio-Acerion\*
  - 9190 Alte borenaure Eichenwälder auf Sandebenen mit Quercus robur
  - 91D0 Mooswälder
  - 91D1 Birken-Mooswälder
  - 91D2 Waldkiesmooswälder
  - 91E0 Auenwälder mit Alnus glutinosa und Fraxinus excelsior (Alno-Padion, Alnion incanae, Salicion albae)

\*protonares Lebensraum  
 Ohne Darstellung (kennzeichnendes Vorkommen als Begleitbiotop)

- 1 Kiefernwald mit Hauptbiotop
- 3160 Dystrophe Seen und Teiche
- 6240 Subpannonische Steppen-Trockenrasen (Festuco-Stipetion)
- 6430 Feuchte Hochstaudenfluren der planaren und montanen bis alpinen Stufe
- 6510 Magere Flachland-Mähwiesen (Allegropetion pratensis, Sanguisorba officinalis)
- 7140 Übergangs- und Schwammgrasmoore
- 7150 Torfmoor-Schierken (Rhinchoporton)
- 7230 Kalkreiche Niedermooere
- 9130 Waldmeister-Buchenswälder (Asperulo-Faguletum)
- 91D0 Mooswälder
- 91D1 Birken-Mooswälder
- 91E0 Auenwälder mit Alnus glutinosa und Fraxinus excelsior (Alno-Padion, Alnion incanae, Salicion albae)



**Managementplanung Natura 2000 im Land Brandenburg**

Gefördert durch den Europäischen Landwirtschaftsfonds für die Entwicklung des ländlichen Raums (ELER) und durch das Land Brandenburg

**FFH-Gebiet Grumsiner Forst/Rederswälder, DE 2949-302 (Ausschnitt West)**  
**Karte 3a: Bewertung der Lebensraumtypen nach Anhang I FFH-RL sowie weitere wertgebende Biotope**

Maßstab 1:10 000

Kartengrundlage: Topographische Karte 1:50.000 Normalausgabe Koordinatensystem: ETRS 89, Bezugsellipsoid: GRS80 © GeoBasis-DE/IGS, 2012

Autorengruppe: enterra, Fischerstraße 3, 30167 Hannover  
 ÖKOLOG Hof 30, 16547 Parlow  
 iAG, Sülzebröder Str. 2a, 16544 Seddiner See

Redaktion: enterra  
 Stand: 04.12.2017  
 Kartographie: LAU/ÖZ

**LAU**  
 Landesamt für Umwelt