

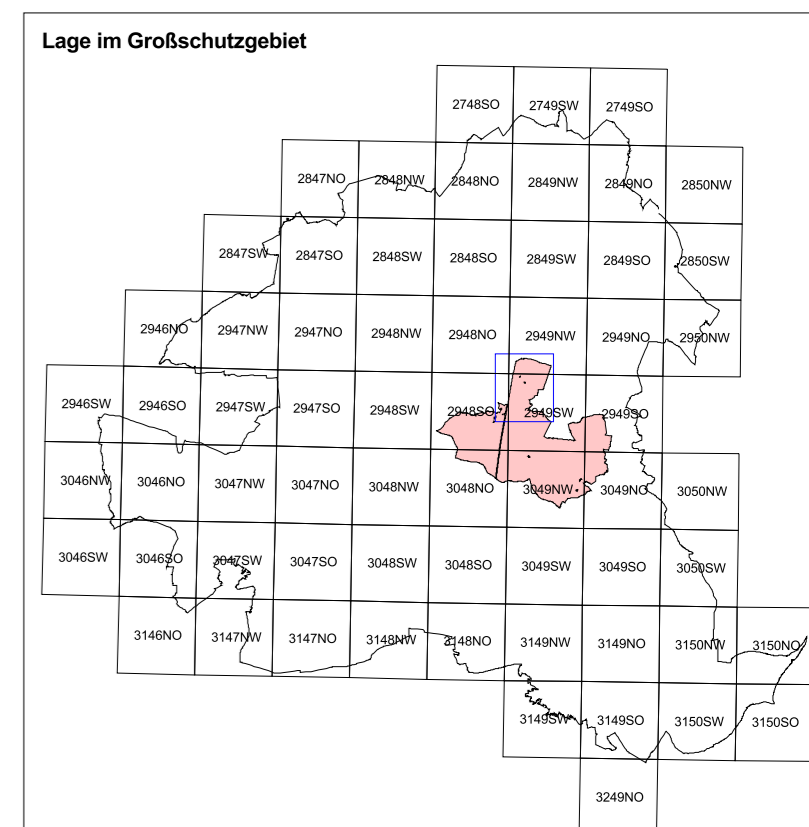
Maßnahmen

0295 Nummer der Maßnahmensuche
 0510 Ziel-Laborierung
 F14+, F24, W53+, F41
 * = geographische Maßnahme für die Umsetzung von Natura 2000
 Die linke untere Ecke des Labels (gelber Punkt) befindet sich in der betreffenden Fläche.
 Erforderliche Maßnahmen für die Umsetzung von Natura 2000
 Maßnahmensuche
 FFH-Gebiet Grumsiner Forst/Redenswälder, DE 2949-302
 OSG-Grenze BR Schorfheide-Chem (SG)

Maßnahmebeginn

keine / keine Angabe
 kurzfristig
 mittelfristig
 langfristig

Planungs-geo.-Nr.	Dringlichkeit	Maßnahme	Maßnahmebeginn	keine / keine Angabe
geo.-Nr.	kurzfristig	mittelfristig	langfristig	keine / keine Angabe
0311			FK01+, F40+	
0325			OG2, O43, O65+ O83	
0329	O6+			
0358	G21, G29			
0371_001			FK01+, F40+	
0374	G21, O71, G29			
0394	O62	O94		
0688	G2+			
0690	W8+			
0751	F21			
0780	W1+			
1138			FK01+, F31+	
2811	W79+	E87+		
0527		FK01+	F40+	
0564			F40+, FK01+	
0572	F73			
0616	W24+		F40, FK01	
0842			F40, FK01	
0858		F31		
0859				
0953		O58, O68		
0957	F42			
0988			FK01+	
0997		F31+	FK01+, F40+	
0114		F31+		
0117			W21	
0118			F40	
0122		O58, O68, F73		
0128		F31+	FK01+	
0132	F31+		FK01+	
0133			FK01	
0135			FK01+	
0140			FK01+	
0141		F31+		
0143			FK01	
0153	F73	O62, O66		
0162		F31	FK01+	
0163		F31	FK01+	
0165			FK01+	
0167		F19+	FK01+	
0170		F31	FK01+	
0173		F31	FK01+	
0181				
0201	W6			
0244	W1		FK01+, F40+, F50+	
0246				
0249	W1			
0275	M1+			
0294		F19+	FK01+	
0311	W1			
0314	M1			
0331	W1+			
0341	F32+			
0342			FK01+	
0349		W2		
0402			FK01+, F40+, F50+	
0411	W87+			
0413		O26, O42, O43		
0415		G34	FK01	
0425				
0426	M1, O04			
0431	W78			
0434	W2			
0435	W2			
0438	W2			
0443			W9+	
0445			FK01, F24	
0452			F40+, FK01+	
0453		O58, O68		
0464		F24	FK01	
0470			F31, FK01	
0474	W26			
0477	W26+			
0491	S10			
0501	W1		FK01+, F40+	
0515	M1			
0533	M1		G2+	
0556	W2+, W4+			
0565	W5+, W4+, M1+			
0561	W1+, W2+			
0568		W9		
0570	M1+		W8+, W23+	
0575	M1+		W8+, W23+	
0592			FK01+	
0633			F42+, F40+, FK01+	
0638	M1+			
1115	F31+		FK01+	
1127		F31+		
1133		F24		
1138	F31			
1140	F31			
1141	W1		F40, FK01	
1142		F32		
1148			F40, FK01	
1151	W1			
1153	W1+			
1159	W2, W4+			
1160		F31		
1173	W1		F42+, FK01+, F40+, F50+	
1181			FK01+, F40+	
1185	F24+		FK01	
1188		F31, F24		
1189	M1			
1213	O54			
1356	M1, O04			
1357	O23a			
1359			F24+, F40+, F50+	
1360	W2			
1500	W6			
1501	W2+			
1502	M1			
1505	M1+, W5a+, W6+			



Managementplanung Natura 2000 im Land Brandenburg

Gefördert durch den Europäischen Landwirtschaftsfonds für die Entwicklung des ländlichen Raums (ELER) und durch das Land Brandenburg

FFH-Gebiet Grumsiner Forst/Redenswälder, DE 2949-302 (Ausschnitt Nord)
 Karte 6: Maßnahmen

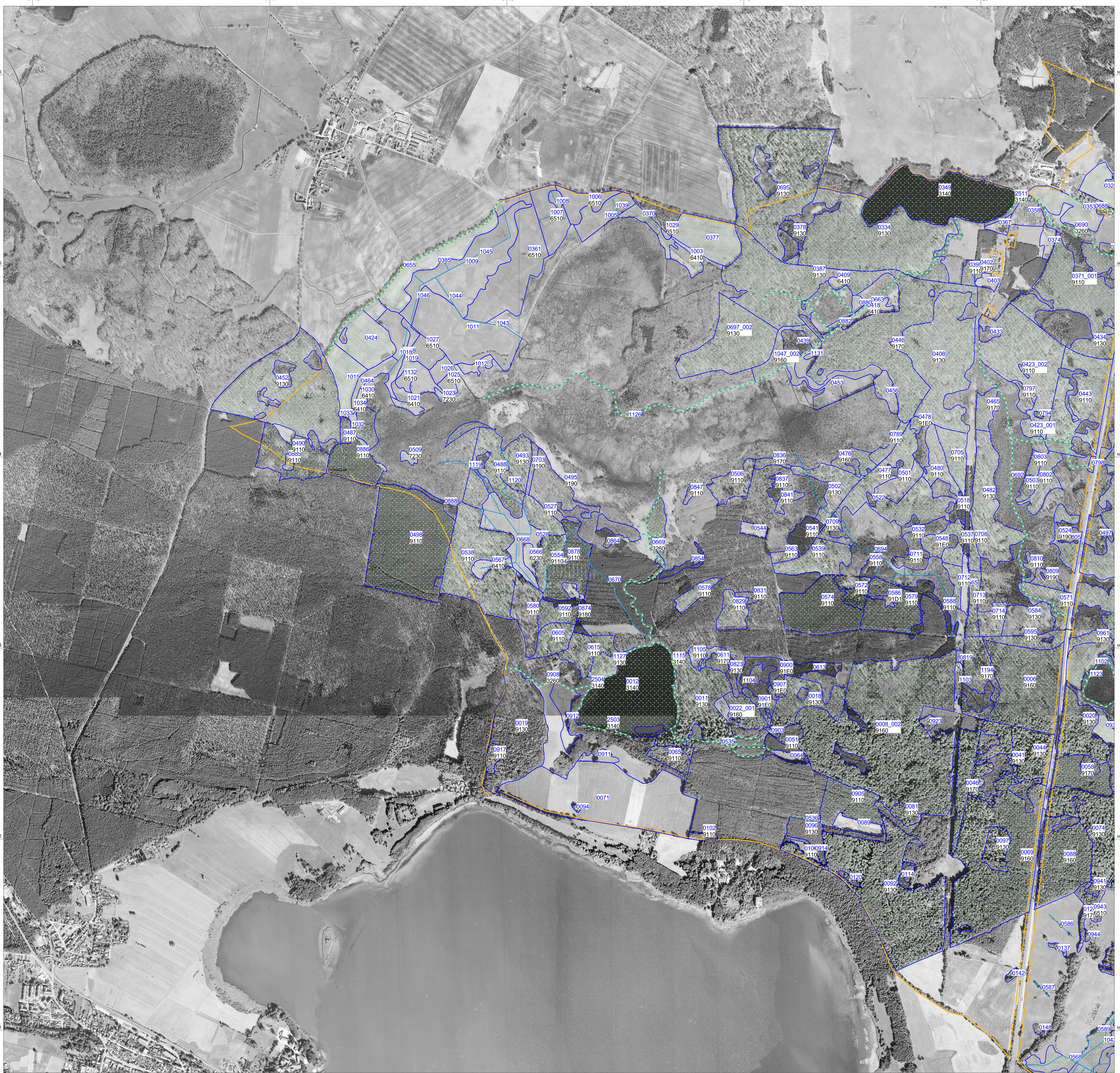
Maßstab 1:7 500

Kartengrundlage: DOP60 1:10 000 Normausgabe
 Koordinatensystem: ETRS 89, Belegwerkskod GR80
 © GeoBasis-DE/IGS, 2012

Autraggeber:
 Landesamt für Umwelt Brandenburg
 Seeburger Chaussee 2
 14479 Potsdam, OT Groß Glienicke

Bearbeitung: entis
 Stand: 04.12.2017
 Kartographie: LAU 02

Autragnehmer:
 entis, Pichlerstraße 3, 30167 Hannover
 OGD/OGS, Hof 30, 16247 Paretz
 IG, Schwandorfer Str. 3a, 14524 Seddiner See

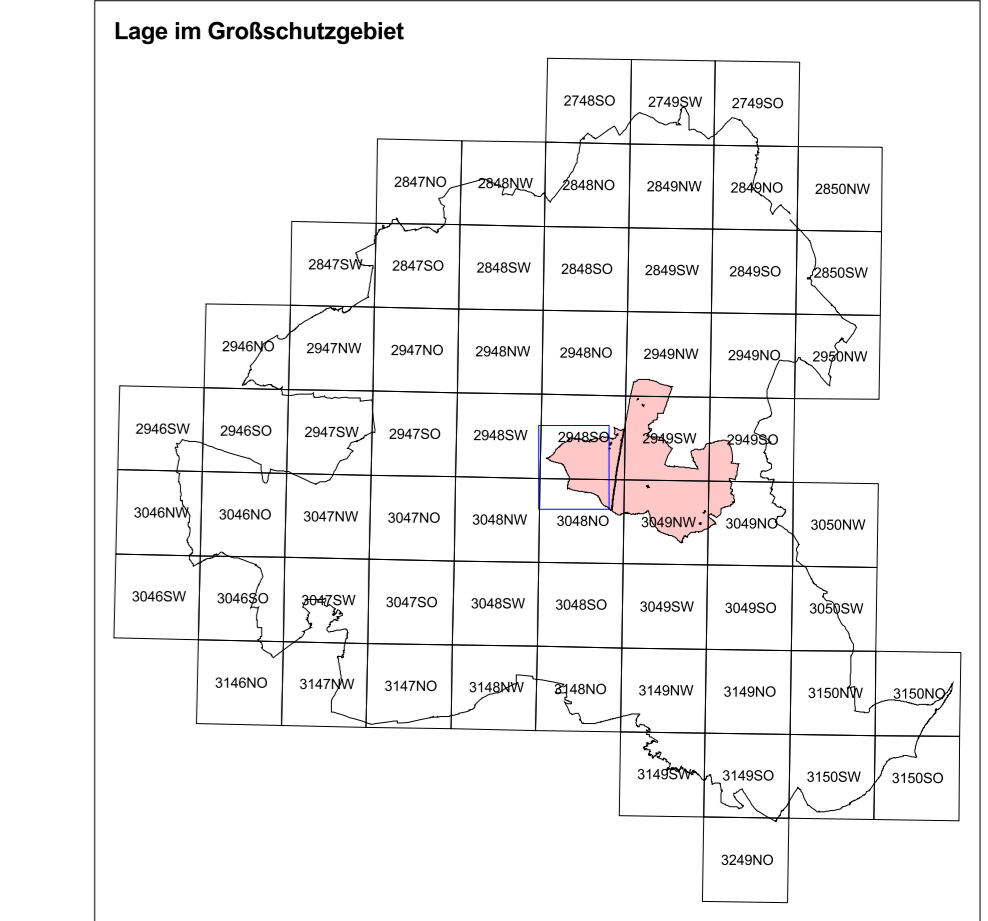


Maßnahmen

Maßnahmenbeginn

- 0295 Nummer der Maßnahmenfläche
- 6510 Zielumschreibung
- F14+, F24 Maßnahmen
- W53+, F41 ** erforderliche Maßnahme für die Umsetzung von Natura 2000
- Erforderliche Maßnahmen für die Umsetzung von Natura 2000
- Maßnahmenfläche
- FFH-Gebiet Grumsiner Forst/Redemswalde_DE 2949-302

Planungs- geo-Nr	Dringlichkeit	Maßnahmen- Geo-Nr	Dringlichkeit	Maßnahmen- Geo-Nr
034	langfristig	E8B+, M1+	langfristig	W55, W56
038	langfristig	W2+	langfristig	W55, W56, W130
040	langfristig	W2+	langfristig	W55
043	langfristig	W2+	langfristig	047_002
046	langfristig	W2+	langfristig	047_002
048	langfristig	W2+	langfristig	047_002
049	langfristig	W2+	langfristig	047_002
051	langfristig	W2+	langfristig	047_002
052	langfristig	W2+	langfristig	047_002
053	langfristig	W2+	langfristig	047_002
054	langfristig	W2+	langfristig	047_002
055	langfristig	W2+	langfristig	047_002
056	langfristig	W2+	langfristig	047_002
057	langfristig	W2+	langfristig	047_002
058	langfristig	W2+	langfristig	047_002
059	langfristig	W2+	langfristig	047_002
060	langfristig	W2+	langfristig	047_002
061	langfristig	W2+	langfristig	047_002
062	langfristig	W2+	langfristig	047_002
063	langfristig	W2+	langfristig	047_002
064	langfristig	W2+	langfristig	047_002
065	langfristig	W2+	langfristig	047_002
066	langfristig	W2+	langfristig	047_002
067	langfristig	W2+	langfristig	047_002
068	langfristig	W2+	langfristig	047_002
069	langfristig	W2+	langfristig	047_002
070	langfristig	W2+	langfristig	047_002
071	langfristig	W2+	langfristig	047_002
072	langfristig	W2+	langfristig	047_002
073	langfristig	W2+	langfristig	047_002
074	langfristig	W2+	langfristig	047_002
075	langfristig	W2+	langfristig	047_002
076	langfristig	W2+	langfristig	047_002
077	langfristig	W2+	langfristig	047_002
078	langfristig	W2+	langfristig	047_002
079	langfristig	W2+	langfristig	047_002
080	langfristig	W2+	langfristig	047_002
081	langfristig	W2+	langfristig	047_002
082	langfristig	W2+	langfristig	047_002
083	langfristig	W2+	langfristig	047_002
084	langfristig	W2+	langfristig	047_002
085	langfristig	W2+	langfristig	047_002
086	langfristig	W2+	langfristig	047_002
087	langfristig	W2+	langfristig	047_002
088	langfristig	W2+	langfristig	047_002
089	langfristig	W2+	langfristig	047_002
090	langfristig	W2+	langfristig	047_002
091	langfristig	W2+	langfristig	047_002
092	langfristig	W2+	langfristig	047_002
093	langfristig	W2+	langfristig	047_002
094	langfristig	W2+	langfristig	047_002
095	langfristig	W2+	langfristig	047_002
096	langfristig	W2+	langfristig	047_002
097	langfristig	W2+	langfristig	047_002
098	langfristig	W2+	langfristig	047_002
099	langfristig	W2+	langfristig	047_002
100	langfristig	W2+	langfristig	047_002
101	langfristig	W2+	langfristig	047_002
102	langfristig	W2+	langfristig	047_002
103	langfristig	W2+	langfristig	047_002
104	langfristig	W2+	langfristig	047_002
105	langfristig	W2+	langfristig	047_002
106	langfristig	W2+	langfristig	047_002
107	langfristig	W2+	langfristig	047_002
108	langfristig	W2+	langfristig	047_002
109	langfristig	W2+	langfristig	047_002
110	langfristig	W2+	langfristig	047_002
111	langfristig	W2+	langfristig	047_002
112	langfristig	W2+	langfristig	047_002
113	langfristig	W2+	langfristig	047_002
114	langfristig	W2+	langfristig	047_002
115	langfristig	W2+	langfristig	047_002
116	langfristig	W2+	langfristig	047_002
117	langfristig	W2+	langfristig	047_002
118	langfristig	W2+	langfristig	047_002
119	langfristig	W2+	langfristig	047_002
120	langfristig	W2+	langfristig	047_002
121	langfristig	W2+	langfristig	047_002
122	langfristig	W2+	langfristig	047_002
123	langfristig	W2+	langfristig	047_002
124	langfristig	W2+	langfristig	047_002
125	langfristig	W2+	langfristig	047_002
126	langfristig	W2+	langfristig	047_002
127	langfristig	W2+	langfristig	047_002
128	langfristig	W2+	langfristig	047_002
129	langfristig	W2+	langfristig	047_002
130	langfristig	W2+	langfristig	047_002
131	langfristig	W2+	langfristig	047_002
132	langfristig	W2+	langfristig	047_002
133	langfristig	W2+	langfristig	047_002
134	langfristig	W2+	langfristig	047_002
135	langfristig	W2+	langfristig	047_002
136	langfristig	W2+	langfristig	047_002
137	langfristig	W2+	langfristig	047_002
138	langfristig	W2+	langfristig	047_002
139	langfristig	W2+	langfristig	047_002
140	langfristig	W2+	langfristig	047_002



Managementplanung Natura 2000 im Land Brandenburg

Gefördert durch den Europäischen Landwirtschaftsfonds für die Entwicklung des ländlichen Raums (ELER) und durch das Land Brandenburg

FFH-Gebiet Grumsiner Forst/Redemswalde_DE 2949-302 (Ausschnitt West)
Karte 6: Maßnahmen

Maßstab 1:7.500

Kartengrundlage: DOPK1g 1:50.000 Normalausgabe
Koordinatensystem: EPSG 31466, Bezugsdatum: GR80
© GeoBasis-DEIG, 2012

Auftraggeber: Landesamt für Umwelt Brandenburg
Senftenburger Chaussee 2
14197 Potsdam, OT Gönns Kleinfelde

Aufnahmezeitraum: 03.02.2017
Stand: 04.12.2017

Auftraggeber: BfN
Postfach 11015
10587 Berlin