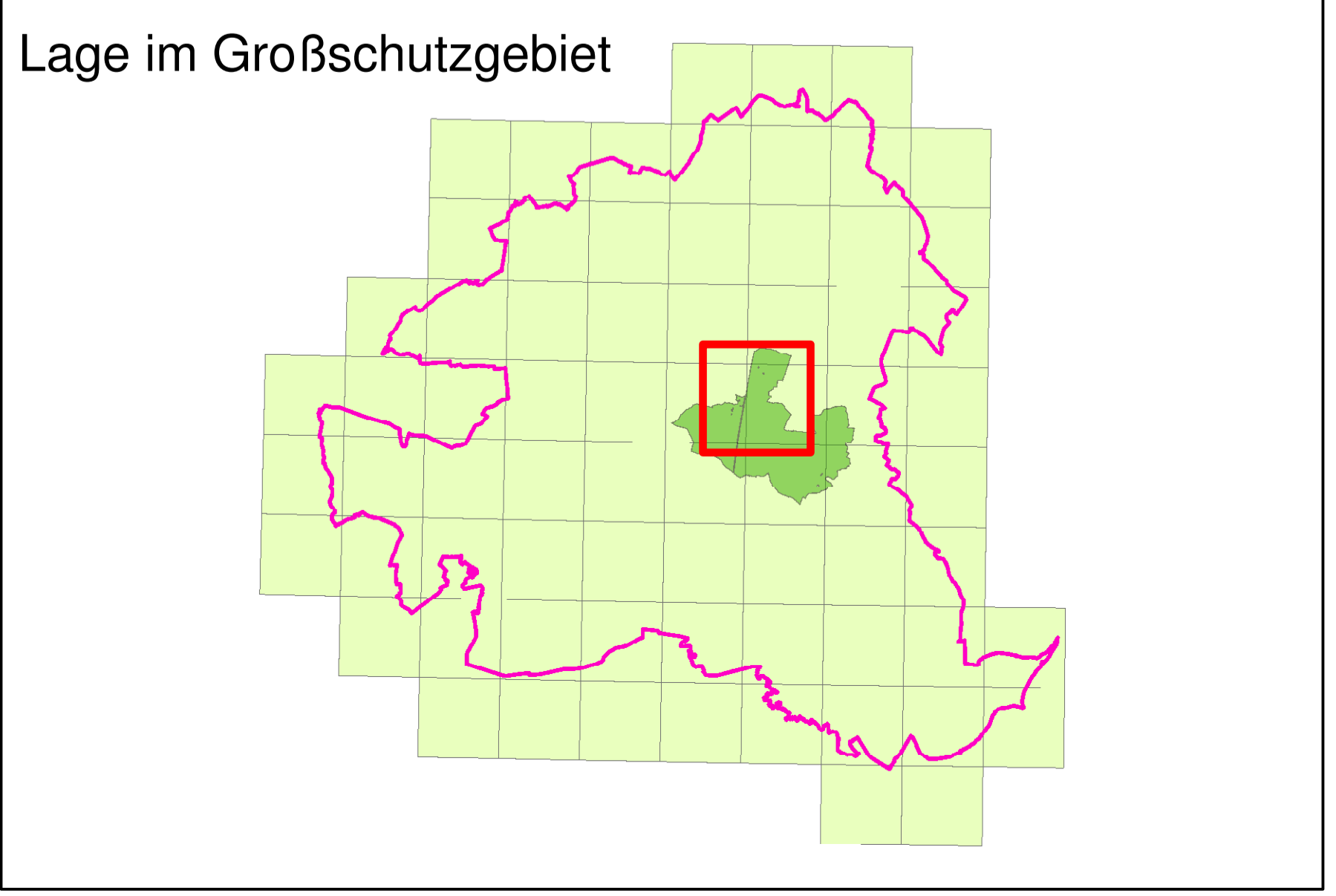


- Legende**
- FFH-Gebietsgrenze
  - Naturchutzgebiet
  - Kernzone
  - SPA-Gebietsgrenze
  - Biosphärenreservatsgrenze



**Managementplanung Natura 2000 im Land Brandenburg**

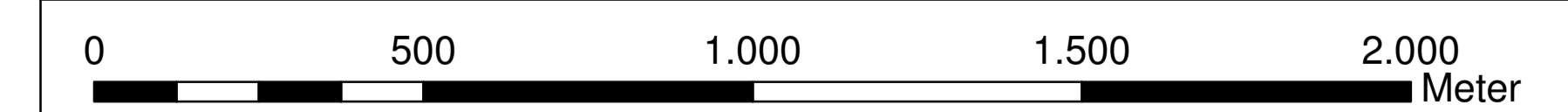


Landesamt für  
Umwelt,  
Gesundheit und  
Verbraucherschutz

Gefördert durch den Europäischen Landwirtschaftsfonds für die Entwicklung des ländlichen Raums (ELER) und durch das Land Brandenburg

**FFH-Gebiet Grumsiner Forst/Redernswalde (Nord) DE 2949-302**

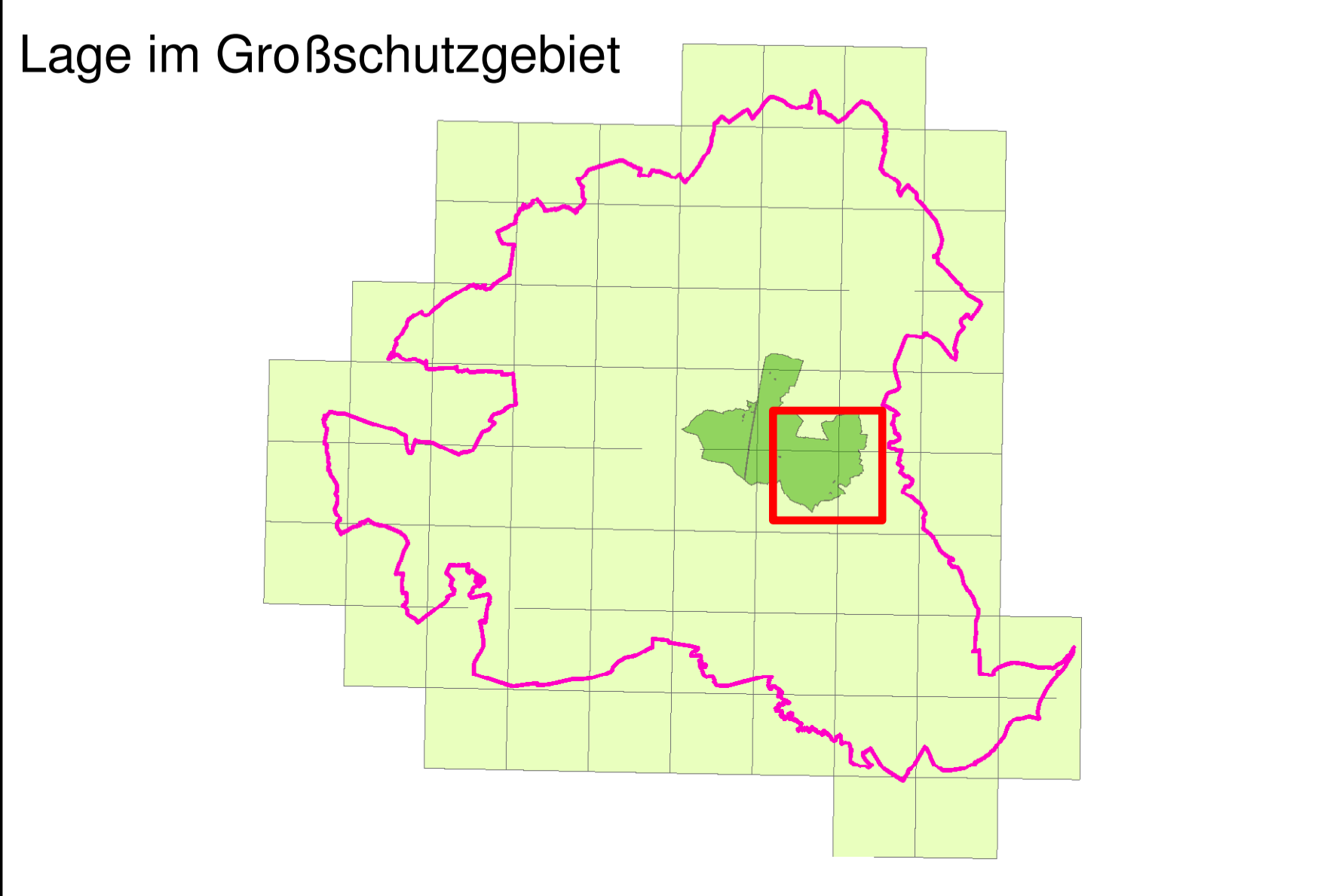
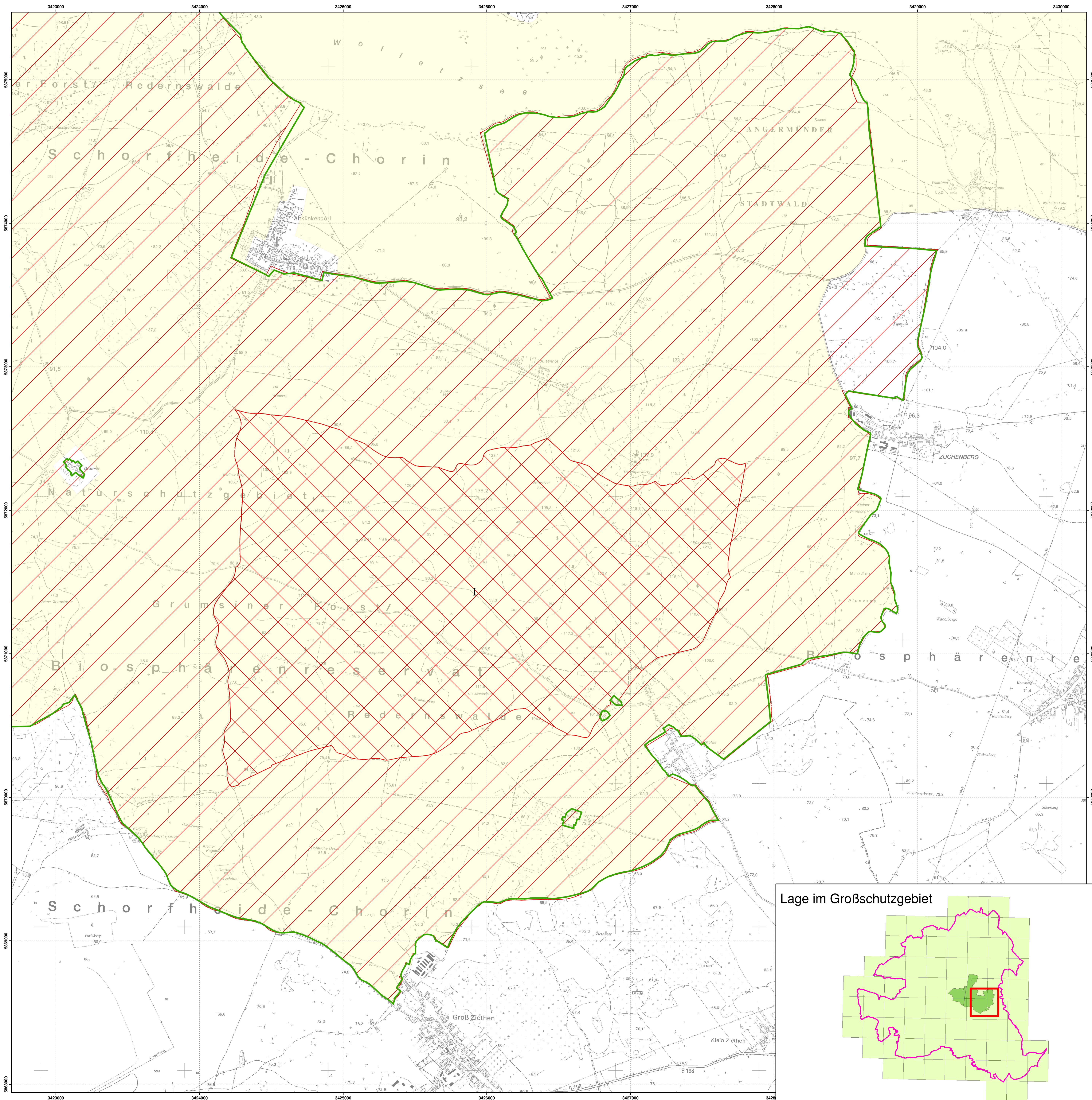
**Karte 7: SPA/FFH-Gebietsgrenze**



Maßstab 1:10.000

Kartengrundlage: Geobasisinformation  
Brandenburg. Verwendung mit Genehmigung Nr. GB-G I/99.  
Topographische Karte 1:10.000 Normalausgabe  
Koordinatensystem ETRS 89, Bezugseipsoid GRS80

Bearbeitung: entera  
Stand: 06.07.2015  
Kartographie: LUGV/ÖZ



- Legende**
- FFH-Gebietsgrenze
  - Naturschutzgebiet
  - Kernzone
  - SPA-Gebietsgrenze
  - Biosphärenreservatsgrenze

**Managementplanung Natura 2000 im Land Brandenburg**

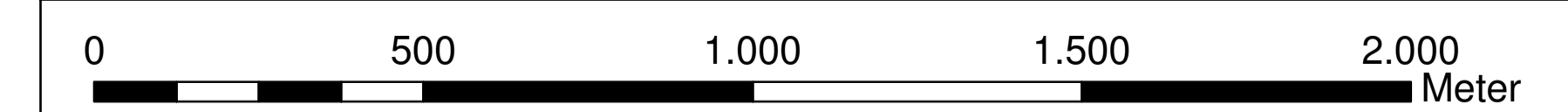


Landesamt für  
Umwelt,  
Gesundheit und  
Verbraucherschutz

Gefördert durch den Europäischen Landwirtschaftsfonds für die Entwicklung des ländlichen Raums (ELER) und durch das Land Brandenburg

**FFH-Gebiet Grumsiner Forst/Redernswalde (Ost) DE 2949-302**

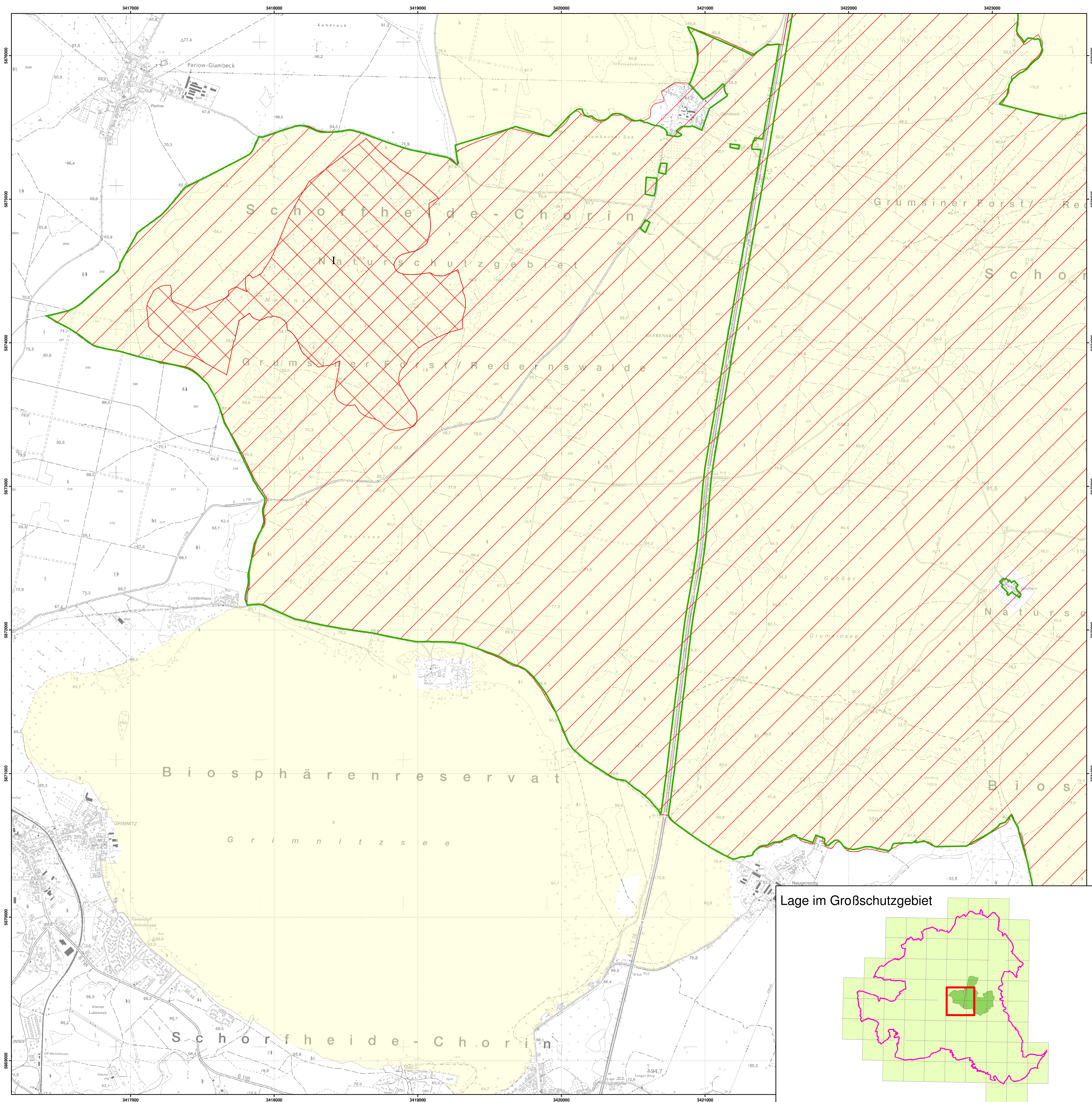
**Karte 7: SPA/FFH-Gebietsgrenze**



**Maßstab 1:10.000**

Kartengrundlage: Geobasisinformation  
Brandenburg. Verwendung mit Genehmigung Nr. GB-G I/99.  
Topographische Karte 1:10.000 Normalausgabe  
Koordinatensystem ETRS 89, Bezugsellipsoid GRS80

Bearbeitung: entera  
Stand: 06.07.2015  
Kartographie: LUGV/Ö2



**Legende**

- FFH-Gebietsgrenze
- Naturschutzgebiet
- Kernzone
- SPA-Gebietsgrenze
- Biosphärenreservatsgrenze

**Managementplanung Natura 2000 im Land Brandenburg**

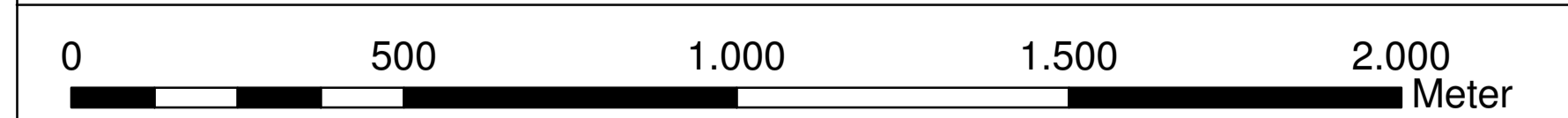


Gefördert durch den Europäischen Landwirtschaftsfonds für die Entwicklung des ländlichen Raums (ELER) und durch das Land Brandenburg

Landesamt für  
Umwelt,  
Gesundheit und  
Verbraucherschutz

**FFH-Gebiet Grumsiner Forst/Redernswalde (West) DE 2949-302**

**Karte 7: SPA/FFH-Gebietsgrenze**



Maßstab 1:10.000

Kartengrundlage: Geobasisinformation  
Brandenburg. Verwendung mit Genehmigung Nr. GB-G I/99.  
Topographische Karte 1:10.000 Normalausgabe  
Koordinatensystem ETRS 89, Bezugsellipsoid GRS80

Bearbeitung: entera  
Stand: 06.07.2015  
Kartographie: LUGV/ÖZ