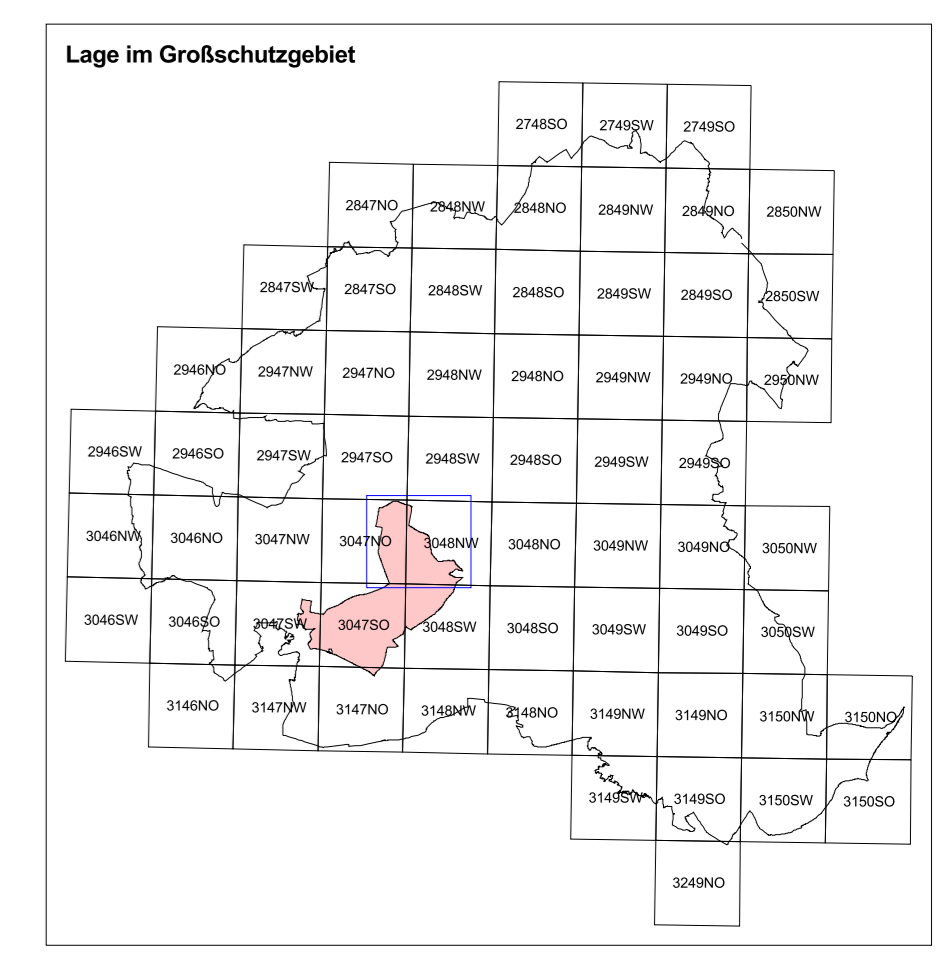


- Biotypengruppen**
- Seen, incl. Moorseen; Altarme
  - temporäre und ganzjährig wasserführende Kleinengewässer
  - Röhrichtgesellschaften
  - saure Arm- und Zwischenmoore (gehölbte)
  - nährstoffreiche Moore und Sümpfe
  - Röhrichte der nährstoffreichen Moore und Sümpfe
  - Seggenriede der nährstoffreichen Moore und Sümpfe
  - Feuchtwiesen nährstoffreicher Standorte
  - Frischwiesen, -weiden und Schermassen
  - Grünlandbrachen und Staudenfluren fischer Standorte
  - Grünlandbrachen und Staudenfluren trockener Standorte
  - Sandtrockenrasen
  - Sandheiden; Beseigningerheiden; Wacholdergebüsch
  - Laubgebüsch; Feldgehölze
  - Streuwiesen
  - Solitärbäume und Baumgruppen
  - Moor- und Bruchwälder
  - Rotbuchenwälder
  - Eichenmischwälder
  - Rodungen; Schneisen; junge Aufforstungen
  - Vorwälder
  - naturnahe Laubwälder
  - Kiefernwälder trockenwarmer Standorte
  - Laubholzforsten
  - Laubholzforsten mit Nadelholzanteil
  - Nadelholzforsten
  - Nadelholzforsten mit Laubholzanteil
  - extensiv genutzte Äcker
  - Siedlungsbiotope mit hohem Grünflächenanteil
  - Kanäle und Gräben

- Röhrichtgesellschaften
- Frischwiesen und Schermassen
- Laubgebüsch, Feldgehölze, Hecken und Windschutzstreifen
- Alleen und Baumreihen
- Wälder und Forsten
- Rodungen; Schneisen; junge Aufforstungen
- Verkehrsflächen
- Röhrichtgesellschaften
- Solitärbäume und Baumgruppen

- FFH-Gebiet Kienhorst/Köllnsee/Eichheide\_DE 3047-301
- GSC-Grenze
- BR Schorfheide-Chorin (SC)



**Managementplanung Natura 2000 im Land Brandenburg**

Gefördert durch den Europäischen Landwirtschaftsfonds für die Entwicklung des ländlichen Raums (ELER) und durch das Land Brandenburg

**FFH-Gebiet Kienhorst/Köllnsee/Eichheide\_DE 3047-301 (Ausschnitt Nord)**

**Karte 2: Biotypen**

Maßstab 1:10 000

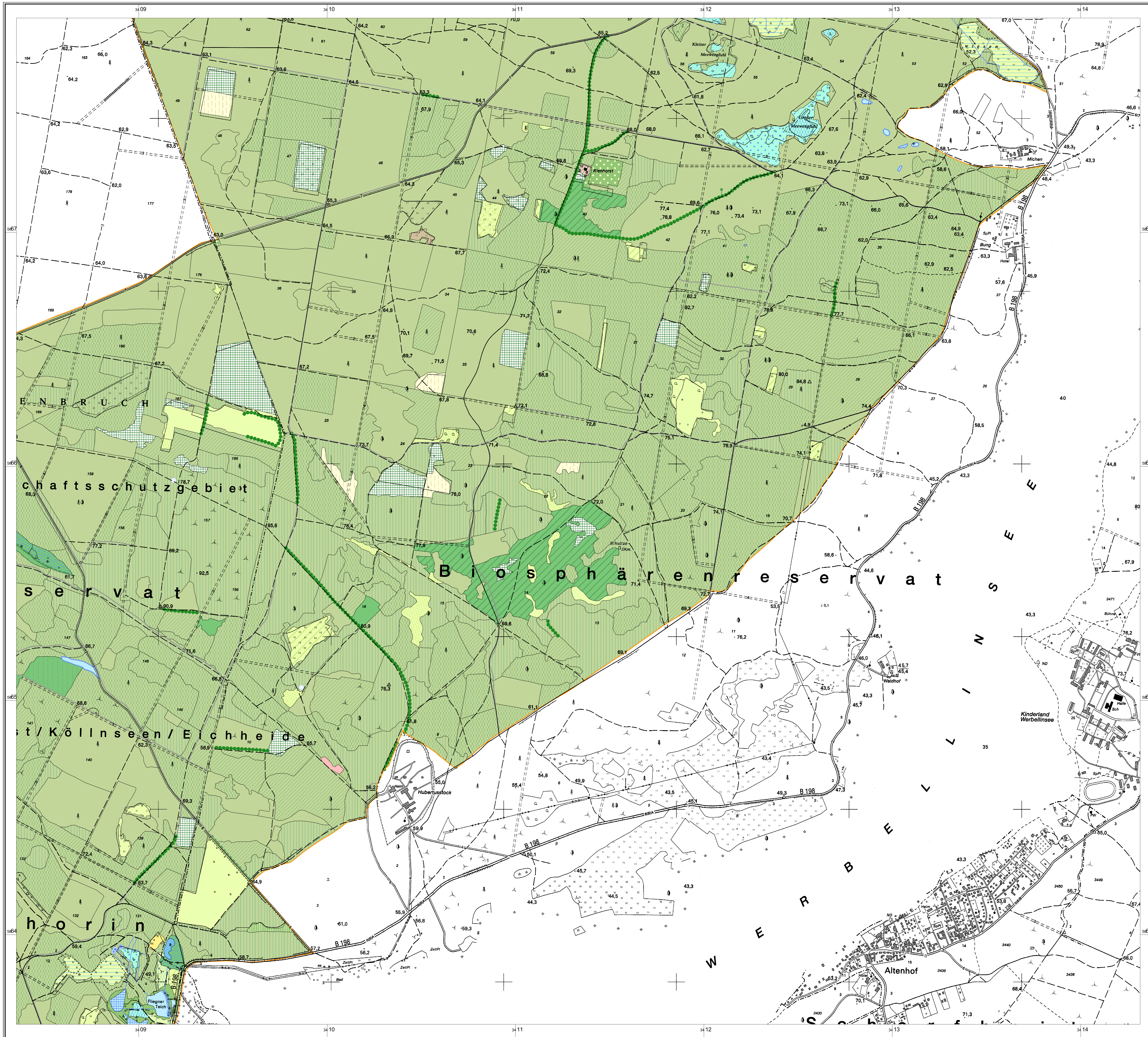
Kartengrundlage: Topographische Karte 1:50 000 Normalausgabe Koordinatensystem ETRS 89, Bezugsellipsoid GRS80 © GeoBasis-DE/IGL 2012

Autraggeber: Landesamt für Umwelt Brandenburg Seeburger Chaussee 2 14478 Potsdam, OT Groß Glienicke

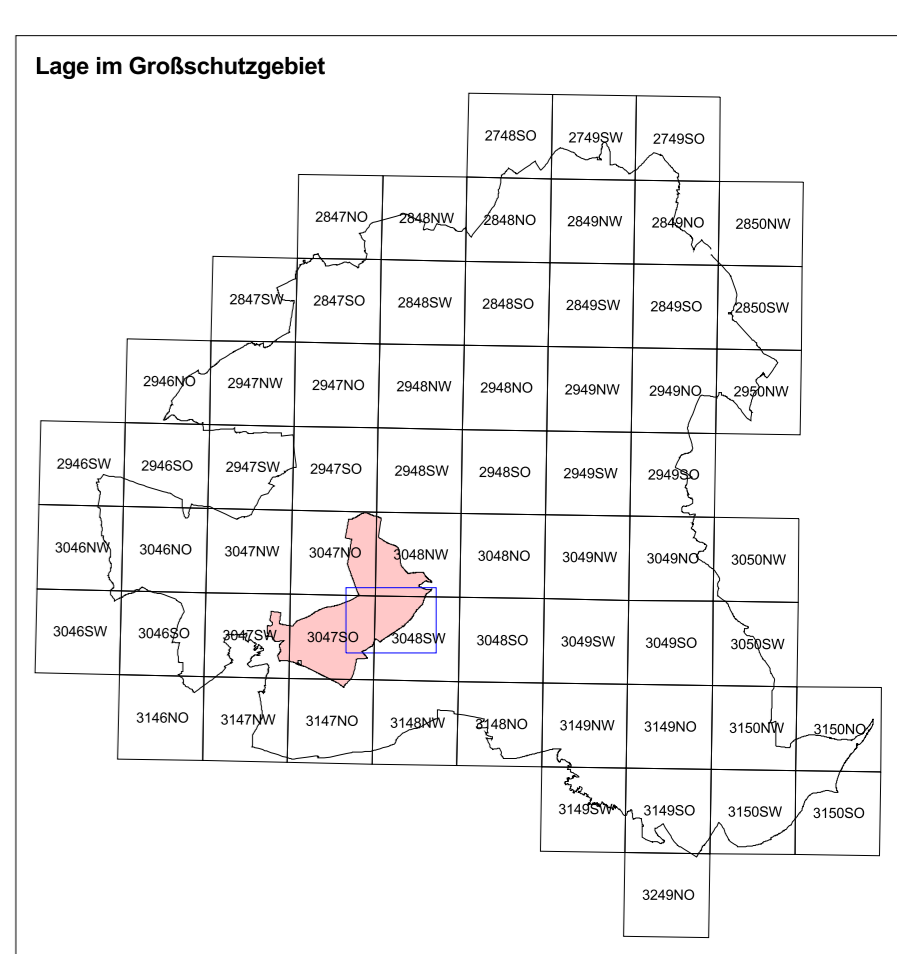
Autragnehmer: elena, Fischerstraße 3, 30167 Hannover Stand: 17.11.2017 Kartographie: LUJ/ÖZ

1478 Seeburger Str. 36, 14554 Seddin See





- Biotypengruppen**
- temporäre und geringfügig wasserführende Kleingewässer
  - schilfbetonte Moore und Sümpfe
  - Frischwässer-, seiden- und Schilfbänke
  - Grünlandbrachen und Staudenfluren hoher Standorte
  - Grünlandbrachen und Staudenfluren mittlerer Standorte
  - Intensivgrünland
  - Sandheiden, Beweidungsheiden, Wacholderbüsche
  - Streuwiesen
  - Schleibäume und Baumgruppen
  - Moos- und Buchwälder
  - Rotbuche-Wälder
  - Eichenmischwälder
  - Ruderalen: Schilfbänke, junge Aufbruchstadien
  - naturnahe Laubwälder
  - Laubbirchforsten
  - Laubbirchforsten mit Nadelholzanteil
  - Nadelholzforsten
  - Nadelholzforsten mit Laubbirchanteil
  - extensiv genutzte Äcker
  - Siedlungsbiotope
  - Siedlungsbiotope mit hohem Grünflächenanteil
  - Laubgehölze, Fichtengebüsche, Hecken und Windschutzstreifen
  - Alleen und Baumreihen
  - Verkehrsflächen
- temporäre und geringfügig wasserführende Kleingewässer  
Schleibäume und Baumgruppen
- FFH-Gebiet Kienhorst/Köllnseen/Eichheide, DE 3047-301
- GSG-Grenzen  
GR Sportfeld-Chern (SC)



**Managementplanung Natura 2000 im Land Brandenburg**

Gefördert durch den Europäischen Landwirtschaftsfonds für die Entwicklung des ländlichen Raums (ELER) und durch das Land Brandenburg

**FFH-Gebiet Kienhorst/Köllnseen/Eichheide, DE 3047-301 (Ausschnitt Mitte)**  
Karte 2: Biotypengruppen

Maßstab 1:7 500

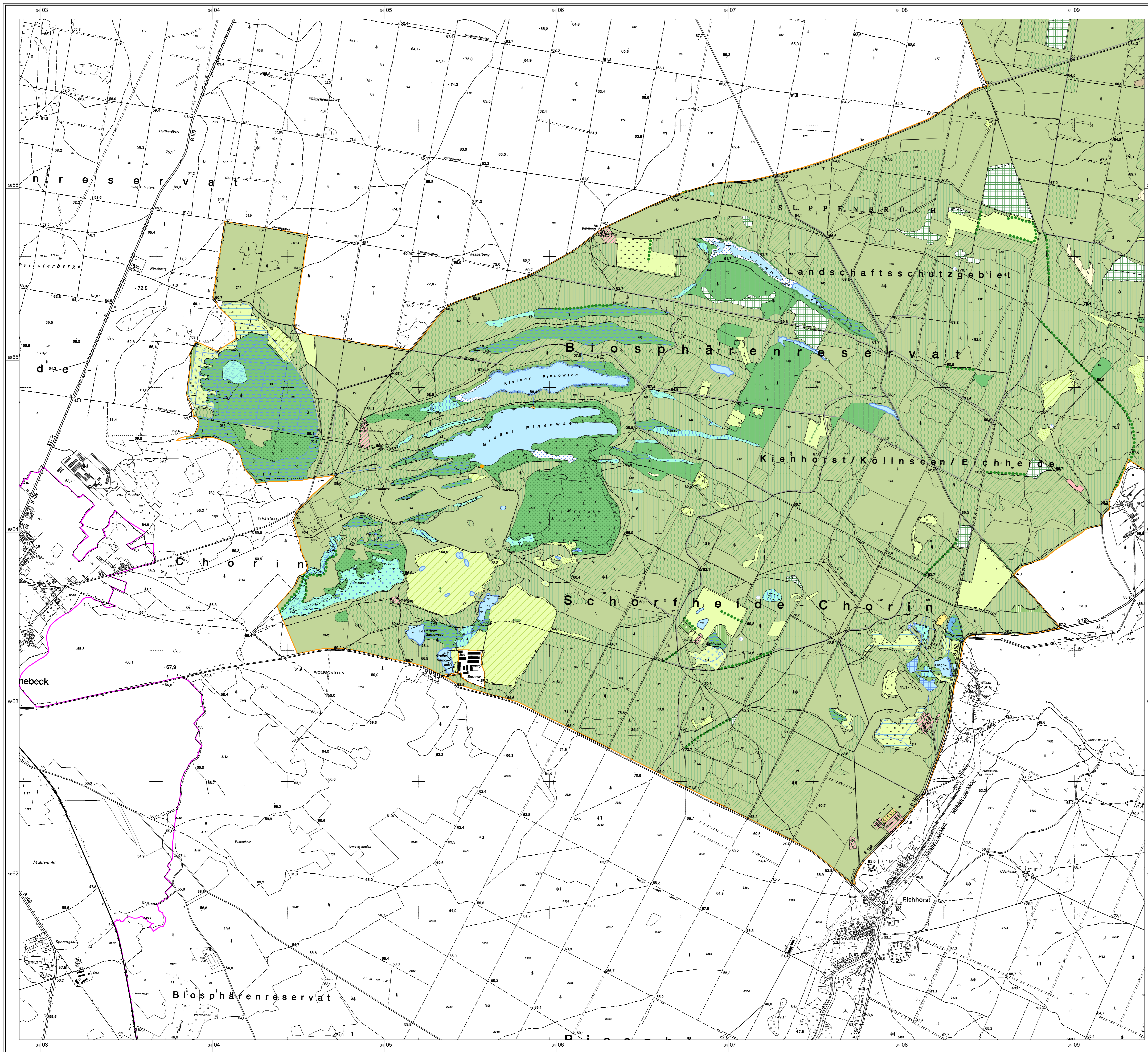
Kartengrundlage: Topographische Karte 1:50.000 Normalausgabe  
Koordinatensystem: ETRS 89, Bezugswinkelmaß GRS80  
© GeoBasis-DE/LGB, 2012

Auftraggeber:  
Landesamt für Umwelt Brandenburg  
Seeburger Chaussee 2  
14479 Potsdam, OT Groß Glienicke

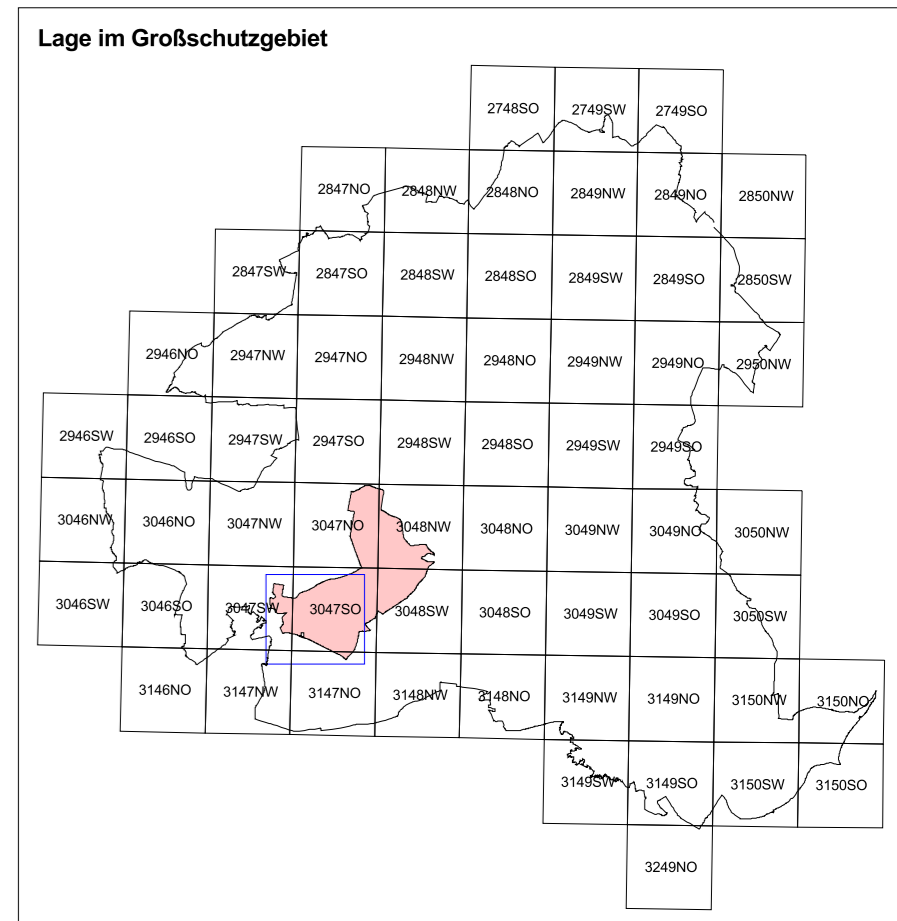
Bearbeitung: entria  
Stand: 17.11.2017  
Kartographie: LfU 02

Auftraggeber:  
entria, Fischerstraße 3, 30167 Hannover  
CND LOG, Hof 33, 16247 Fahren  
iGf, Schulmangerstraße 2a, 14554 Seddiner See





- Biotypengruppen**
- Quellen, Bäche, Flüsse und Ströme, naturnah
  - Seen, incl. Moorseen
  - Altwässer
  - temporäre und geringfügig wasserführende Kleingewässer
  - stehende Gewässer und periodisch trockenfallende Abschnitte
  - Röhrichtgewässern
  - saure Arm- und Zwischenmoore (geringste)
  - saure Arm- und Zwischenmoore (> 10% Gehölzdeckung; Flechte- und Moortiefe)
  - nährstoffreiche Moore und Sümpfe
  - Röhrichte der nährstoffreichen Moore und Sümpfe
  - Sägeriede der nährstoffreichen Moore und Sümpfe
  - nährstoffreiche Moore und Sümpfe (> 5% Gehölzdeckung)
  - Großsümpfen
  - Fischweiden nährstoffreicher Standorte
  - Fischweiden, -weiden und Schemmen
  - Grünlandbrachen und Staudenfluren feuchter Standorte
  - Grünlandbrachen und Staudenfluren trockener Standorte
  - Grünlandbrachen und Staudenfluren trockener Standorte
  - Heidegrünland
  - Sandbuckensrasen
  - Laubgehölze, Feilgehölze
  - Streuobstwiesen
  - Solitärbäume und Baumgruppen
  - Waldmäntel
  - Moor- und Bruchwälder
  - Rotbuchenwälder
  - Rudungen, Schreien, junge Aufstaltungen
  - Kiefern
  - naturnahe Laubwälder
  - Laubholzforsten
  - Laubholzforsten mit Nadelholzanteil
  - Nadelholzforsten
  - Nadelholzforsten mit Laubholzanteil
  - extensiv genutzte Äcker
  - Gärten
  - Sport-, Freizeit- und Erholungsanlagen
  - Siedlungsböden mit hohem Grünflächenanteil
  - Quellen, Bäche, Flüsse, Ströme und Altwässer
  - Kanäle und Gräben
  - Röhrichtgewässern
  - Sandbuckensrasen
  - Laubgehölze, Feilgehölze, Hecken und Heckensträucher
  - Alleen und Baumreihen
  - Vorkernflächen
  - Quellen, Quelfuren und Quälmoore
  - temporäre und geringfügig wasserführende Kleingewässer
  - Solitärbäume und Baumgruppen
  - Sport-, Freizeit- und Erholungsanlagen
  - FFH-Gebiet Kienhorst/Köllnseen/Eichheide, DE 3047-301
  - GSG-Grenze
  - BR-Schutzheide-Chorin (SC)



**Managementplanung Natura 2000 im Land Brandenburg**

Gefördert durch den Europäischen Landwirtschaftsfonds für die Entwicklung des ländlichen Raums (ELER) und durch das Land Brandenburg

**FFH-Gebiet Kienhorst/Köllnseen/Eichheide, DE 3047-301 (Ausschnitt Süd)**

**Karte 2: Biotypen**

Maßstab 1:10 000

Kartengrundlage: Topographische Karte 1:50 000 Normalausgabe Koordinatensystem ETRS 89, Bezugssystem GRS80 © GeoBasis-DE/IGS, 2012

Auftraggeber: Landesamt für Umwelt Brandenburg Seeburger Chaussee 2 14478 Potsdam, OT Groß Glienicke

Bearbeitung: omnia  
Stand: 17.11.2017  
Kartographie: LAU/ÖZ

Auftraggeber: Landesamt für Umwelt Brandenburg Seeburger Chaussee 2 14478 Potsdam, OT Groß Glienicke

Bearbeitung: omnia  
Stand: 17.11.2017  
Kartographie: LAU/ÖZ