

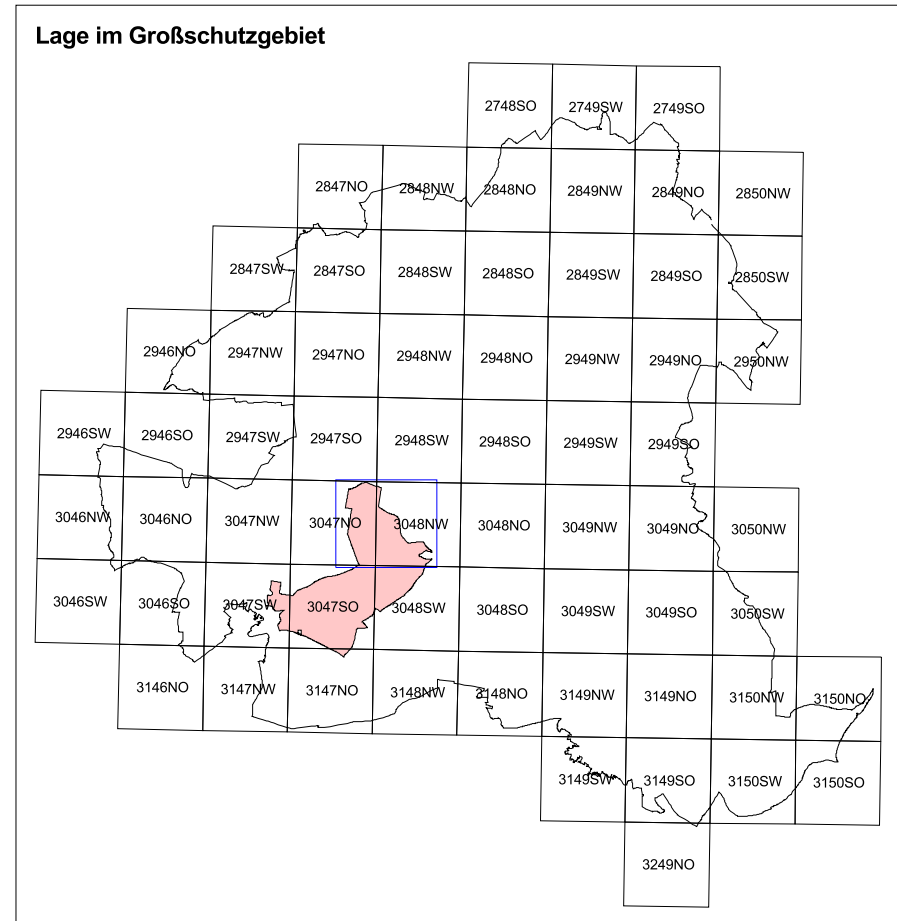
Lebensraumtypen Bestand		Entwicklungsflächen	
Moorsiedler	Moorsiedler	Moorsiedler	Moorsiedler
Standgewässer	Standgewässer	Standgewässer	Standgewässer
Trockenrasen	Trockenrasen	Trockenrasen	Trockenrasen
Heiden	Heiden	Heiden	Heiden
Moore	Moore	Moore	Moore
Rotbuchenwälder	Rotbuchenwälder	Rotbuchenwälder	Rotbuchenwälder
Eichen, Eichen-Hainbuchenwälder und Hainbuchenwälder	Eichen, Eichen-Hainbuchenwälder und Hainbuchenwälder	Eichen, Eichen-Hainbuchenwälder und Hainbuchenwälder	Eichen, Eichen-Hainbuchenwälder und Hainbuchenwälder
keine Angaben	keine Angaben	keine Angaben	keine Angaben
unversiebart, nicht regenerierbar			

Gesamtbewertung	
A hervorragend	
B gut	
C durchschnittlich oder beschränkt	

Kartiert und/oder zu entwickelnde FFH-Lebensraumtypen	
2330	Dünen mit offenen Grasflächen mit Corynephorus und Agrostis
3130	Oligo- bis mesotrophe stehende Gewässer mit Vegetation der Uferbereiche unfruchtbar und/oder der Uferböschung
3140	Oligo- bis mesotrophe kalkhaltige Gewässer mit benthischer Vegetation aus Arthrocolea
3160	Dystrophe Seen und Teiche
4030	Trockene europäische Heiden
7140	Übergangs- und Schwammmoore
9110	Hainbuchen-Buchewald (Luzulo-Fagetum)
9190	Alte bodensaure Eichenwälder auf Sandebenen mit Quercus robur
91D0	Moorsiedler*
91D1	Birken-Moorsiedler*
91D2	Waldkiefern-Moorsiedler*

* prioritäre Lebensraumtypen
 Ohne Darstellung (eventuelle Vorkommen als Belegfächer)

FFH-Gebiet Kienhorst/Köllnsee/Eichheide, DE 3047-301
 GSG-Grenze
 BR Schorfheide-Chorin (SC)



Managementplanung Natura 2000 im Land Brandenburg

Gefördert durch den Europäischen Landwirtschaftsfonds für die Entwicklung des ländlichen Raums (ELER) und durch das Land Brandenburg

FFH-Gebiet Kienhorst/Köllnsee/Eichheide, DE 3047-301 (Ausschnitt Nord)
 Karte 3: Lebensraumtypen gemäß Anhang I der FFH-Richtlinie

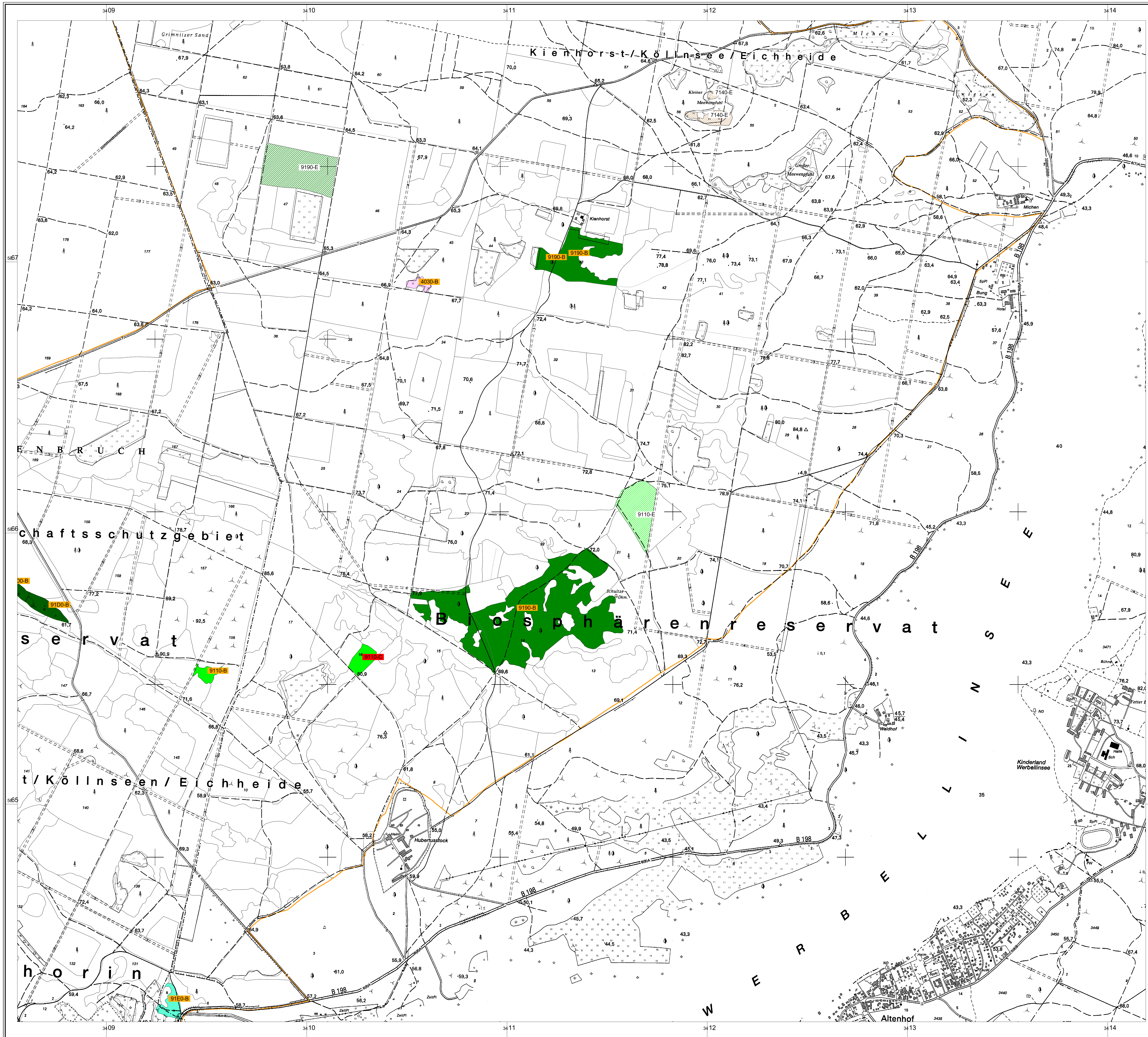
Maßstab: 1:10 000

Kartengrundlage: Topographische Karte 1:50 000 Normalausgabe
 Koordinatensystem: ETRS 89, Bezugswinkel: GRS80
 © GeoBasis-DE/IGS, 2017

Autraggeber:
 Landesamt für Umwelt Brandenburg
 Seeburger Chaussee 2
 14478 Potsdam, OT Groß Glienicke

Bearbeitung: entria
 Stand: 17.11.2017
 Kartographie: LAU 02

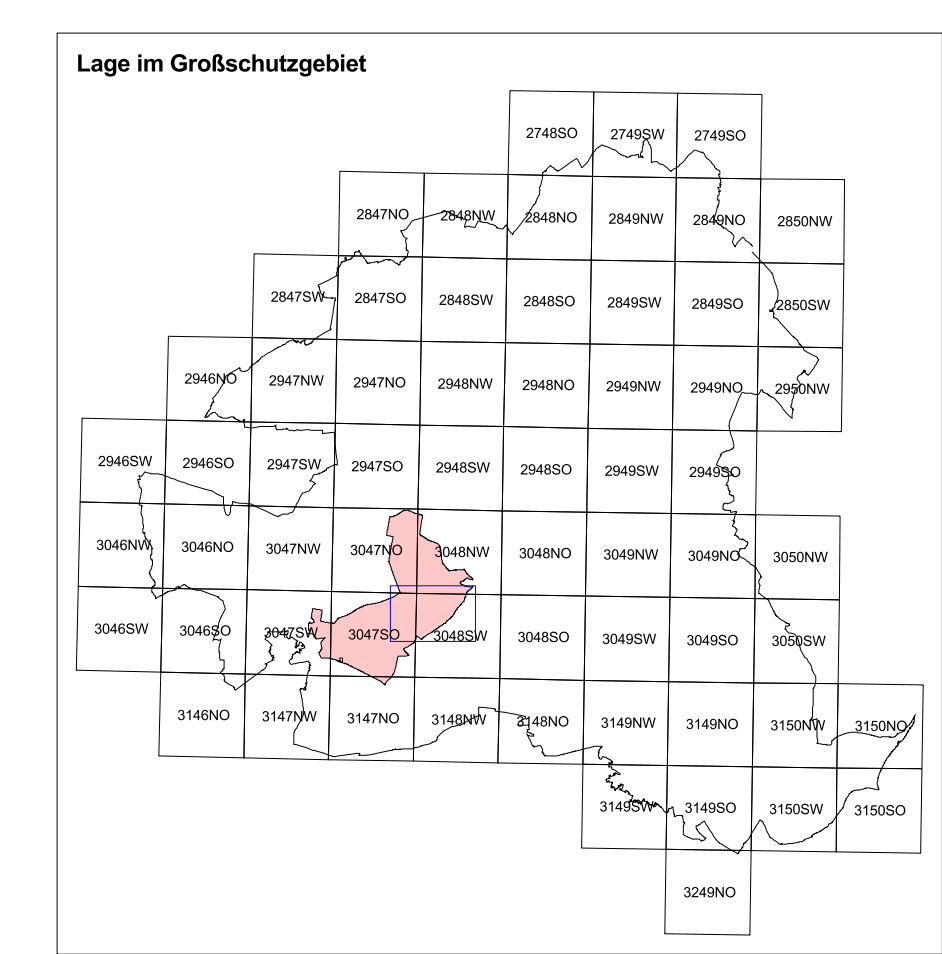
Autraggeber:
 entria, Fischerstraße 3, 30167 Hannover
 OGD-LOG, Hof 30, 16247 Putzow
 140, Schwandorfer Str. 2a, 14554 Seddinsee



<p>Lebensraumtypen Bestand</p> <ul style="list-style-type: none"> Heiden Rotbuchenwälder Eichen-Hainbuchenwälder und Hainbuchenwälder 	<p>Entwicklungsflächen</p> <ul style="list-style-type: none"> Heiden Rotbuchenwälder Eichen-Hainbuchenwälder und Hainbuchenwälder 	<p>Kartierte und/oder zu entwickelnde FFH-Lebensraumtypen</p> <ul style="list-style-type: none"> 4030 Trockene eurasische Heiden 9110 Hainbuchen-Buche-Wald (Luzula-Fagetum) 9190 Alte bodensaure Eichenwälder auf Sandebenen mit Quercus robur <p>Ohne Darstellung (weiterführende Vorkommen als Belegtitel)</p> <ul style="list-style-type: none"> FFH-Gebiet Kienhorst/Köllnsee/Eichheide, DE 3047-301 GGG-Grenze BR Schorfheide-Chrom (SC)
--	---	---

Gesamtbewertung

- A hervorragend
- B gut
- C durchwählend oder beschränkt



Managementplanung Natura 2000 im Land Brandenburg

Gefördert durch den Europäischen Landwirtschaftsfonds für die Entwicklung des ländlichen Raums (ELER) und durch das Land Brandenburg

FFH-Gebiet Kienhorst/Köllnsee/Eichheide, DE 3047-301 (Ausschnitt Mitte)
Karte 3: Lebensraumtypen gemäß Anhang I der FFH-Richtlinie

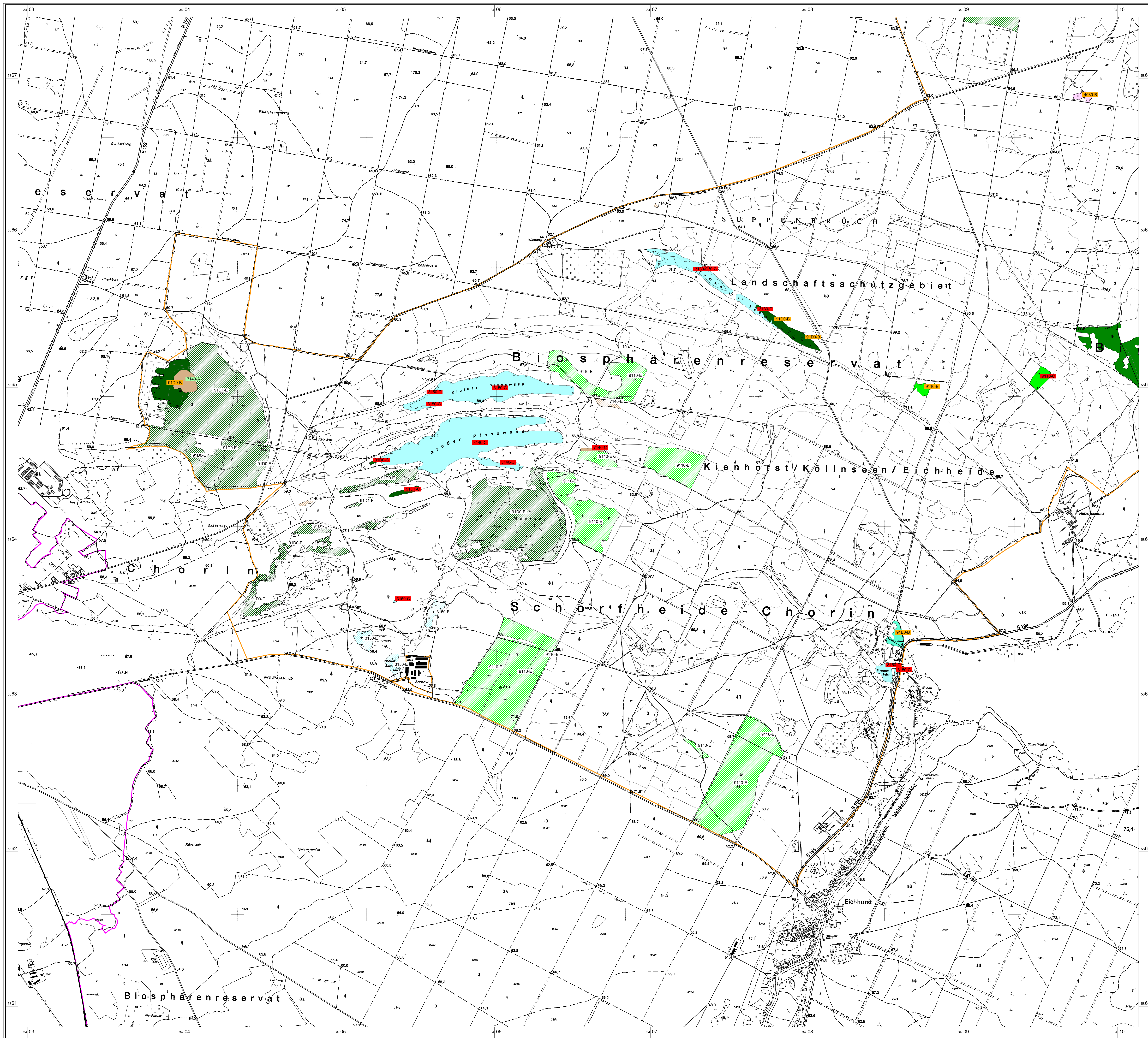
Maßstab 1:7 500

Kartengrundlage: Topographische Karte 1:50.000 Normalausgabe
 Koordinatensystem: ETRS 89, Bezugsellipsoid: GRS80
 © GeoBasis-DE/IGL, 2012

Auftraggeber:
 Landesamt für Umwelt Brandenburg
 Beauftragter: Chantale Z.

Auftragnehmer:
 elern, Fischerstraße 3, 30167 Hannover
 OROLOG Hof 30, 16547 Pritzerow
 iAG, Schwanenfelder Str. 2a, 15554 Seddinsee

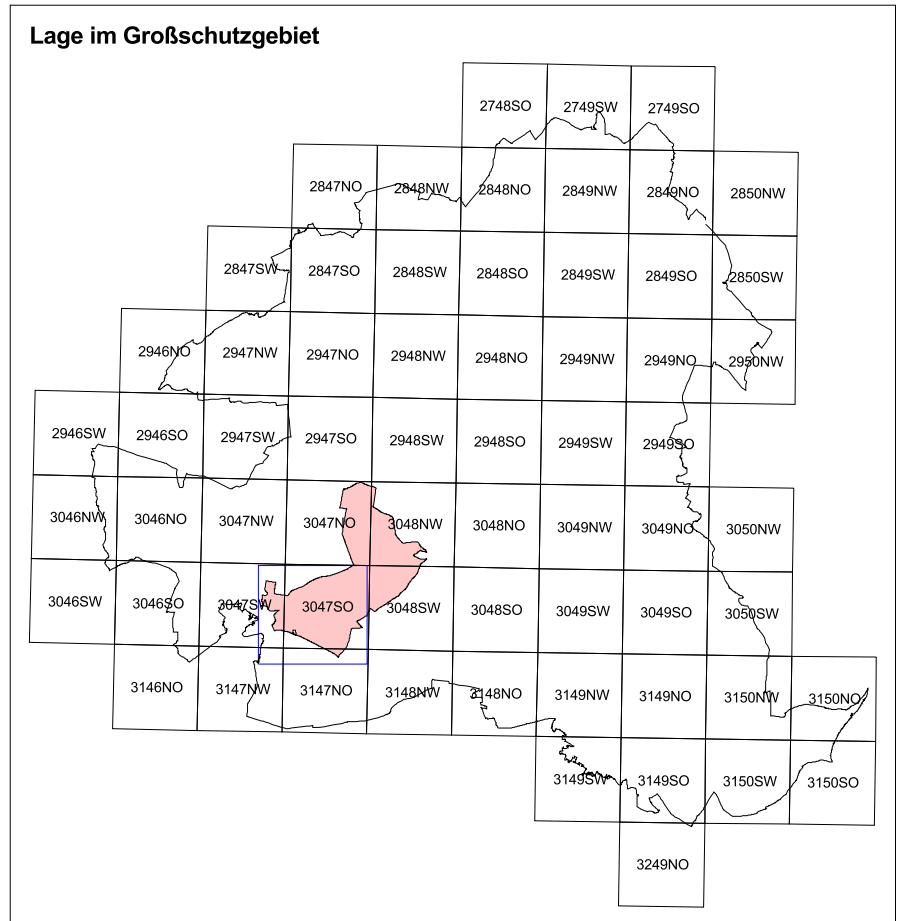
Stand: 17.11.2017
 Kartographie: LUJ/ÖZ



Lebensraumtypen Bestand	Entwicklungsflächen	Kriterien und/oder zu entwickelnde FFH-Lebensraumtypen
Moorwälder	Moorwälder	3130 Oligo- bis mesotrope stehende Gewässer mit Vegetation der Littorelaete und/oder der Isoetes-Hieracietum
Auwälder	Auwälder	3140 Oligo- bis mesotrope kalthaltige Gewässer mit herblicher Vegetation aus Arctostaphylos
Standgewässer	Standgewässer	3150 Natürliche autotrophe Seen mit einer Vegetation des Magnopotamo- oder Hydrocharitaceo
Moores	Moores	7140 Übergangs- und Schwammmoore
Robbenerwälder	Robbenerwälder	9110 Heide- und Buchenwälder (Luzula-Fagetum)
Inneninsel gewäss. nicht regenerierbar		91D0 Moorwälder
		91D1 Birken-Moorwälder
		91E0 Auen-Wälder mit Alnus glutinosa und Fraxinus saxatilis (Alnus-Fraxinetum, Alnus incanae, Salix alba)

* prioritärer Lebensraum
 Ohne Darstellung (wenn möglich Vorkommen als Belegbild)

FFH-Gebiet Kienhorst/Köllnseen/Eichheide_DE 3047-301
 GSG-Grenze BR Schorfheide-Chorin (SG)



Managementplanung Natura 2000 im Land Brandenburg

Gefördert durch den Europäischen Landwirtschaftsfonds für die Entwicklung des ländlichen Raums (ELER) und durch das Land Brandenburg

FFH-Gebiet Kienhorst/Köllnseen/Eichheide_DE 3047-301 (Ausschnitt Süd)
 Karte 2: Lebensraumtypen gemäß Anhang I der FFH-Richtlinie

Maßstab: 1:10 000

Kartengrundlage: Topographische Karte 1:50 000 Normausgabe Koordinatensystem: ETRS 89, Bezugssystem: GRS80 © GeoBasis-DE/IGS, 2017

Auftraggeber: Landesamt für Umwelt Brandenburg Seeburger Chaussee 2 14470 Potsdam, OT Groß Glienicke

Auftragnehmer: eiterer, Fischerstraße 3, 30167 Hannover OKU-LOG Hof 30, 16247 Putzlow i.d. Schorfheide-Str. 2a, 16564 Seefelde See

Bearbeitung: online
 Stand: 17.11.2017
 Kartographie: LfU 02