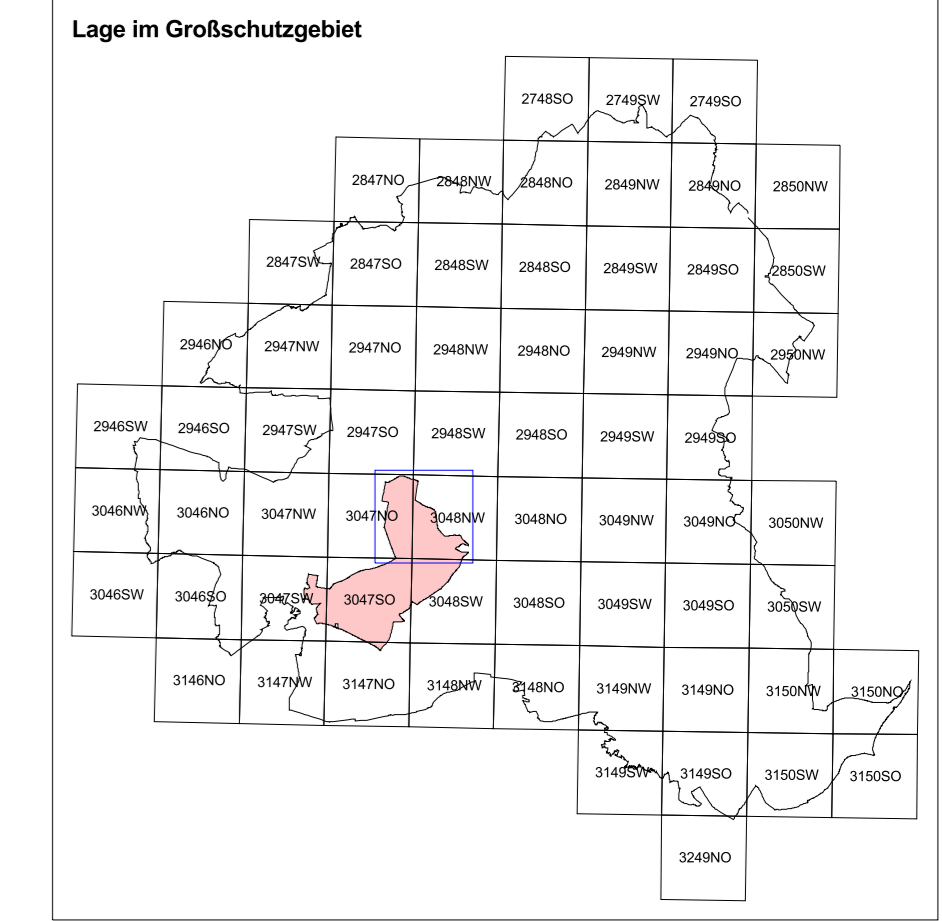


- Erhaltungszustand**
- A: hervorragender Erhaltungszustand
 - B: guter Erhaltungszustand
 - C: durchschnittlicher oder beschränkter Erhaltungszustand
 - E: Entwicklungsfläche
 - Z: irreversibel gestört; nicht regenerierbar
 - Erhaltungszustand wurde nicht bewertet
 - keine Angabe
- Erhaltungszustand gemäß:**
 - Richtlinie 92/43/EWG des Rates vom 21. Mai 1992 zur Erhaltung der natürlichen Lebensräume sowie der wildlebenden Tiere und Pflanzen
 - 97/2006/EG: Entscheidung der Kommission vom 18. Dezember 1996 über das Formular für die Übermittlung von Informationen zu den im Rahmen von NATURA 2000 vorgeschlagenen Gebieten
- Landesumweltamt Brandenburg (Hrsg.) 2004:**
 Biotopkartierung Brandenburg
 Band 1: Kartierungsanleitung und Adressen
 Potsdam, 312 S.
- gesetzlich geschütztes Biotop nach §30 BNatSchG oder §18 BtgnatSchAG**
- FFH-Gebiet Kienhorst/Köllnsen/Eichheide_DE 3047-301**
- GGG-Grenze**
 BR Schorfheide-Chorin (SC)
- kartierte und für zu entwickelnde FFH-Lebensraumtypen**
- 2330 Dünen mit offenen Grasflächen mit Corynephorus und Agrostis
 - 3130 Dünne bis mesotrophe stehende Gewässer mit Vegetation der Librisetia uniflorae und/oder der Isolepis-Narconetes
 - 3140 Dünne bis mesotrophe kalkhaltige Gewässer mit berfluscher Vegetation aus Antheutlergrün
 - 3160 Dystrrophe Seen und Teiche
 - 4030 Trockene europäische Heiden
 - 7140 Übergänge- und Schwingrasenmoore
 - 9110 Hainbuchen-Buchenuwald (Luzulo-Faguetum)
 - 9190 Alte bodensaure Eichenwälder auf Sandeböden mit Quercus robur
 - 91D0 Mooswälder
 - 91D1 Birken-Mooswald
 - 91D2 Waldform-Mooswald
- * "provisorischer Lebensraum"*
 Ohne Darstellung
 (weiterführende Vorkommen als Belegbiotope)

Erhaltungszustand gemäß:
 - Richtlinie 92/43/EWG des Rates vom 21. Mai 1992 zur Erhaltung der natürlichen Lebensräume sowie der wildlebenden Tiere und Pflanzen
 - 97/2006/EG: Entscheidung der Kommission vom 18. Dezember 1996 über das Formular für die Übermittlung von Informationen zu den im Rahmen von NATURA 2000 vorgeschlagenen Gebieten

Landesumweltamt Brandenburg (Hrsg.) 2004:
 Biotopkartierung Brandenburg
 Band 1: Kartierungsanleitung und Adressen
 Potsdam, 312 S.

gesetzlich geschütztes Biotop nach §30 BNatSchG oder §18 BtgnatSchAG



Managementplanung Natura 2000 im Land Brandenburg

Gefördert durch den Europäischen Landwirtschaftsfonds für die Entwicklung des ländlichen Raums (ELER) und durch das Land Brandenburg

FFH-Gebiet Kienhorst/Köllnsen/Eichheide_DE 3047-301 (Ausschnitt Nord)
Karte 3a: Bewertung der Lebensraumtypen nach Anhang I FFH-RL sowie weitere wertgebende Biotope

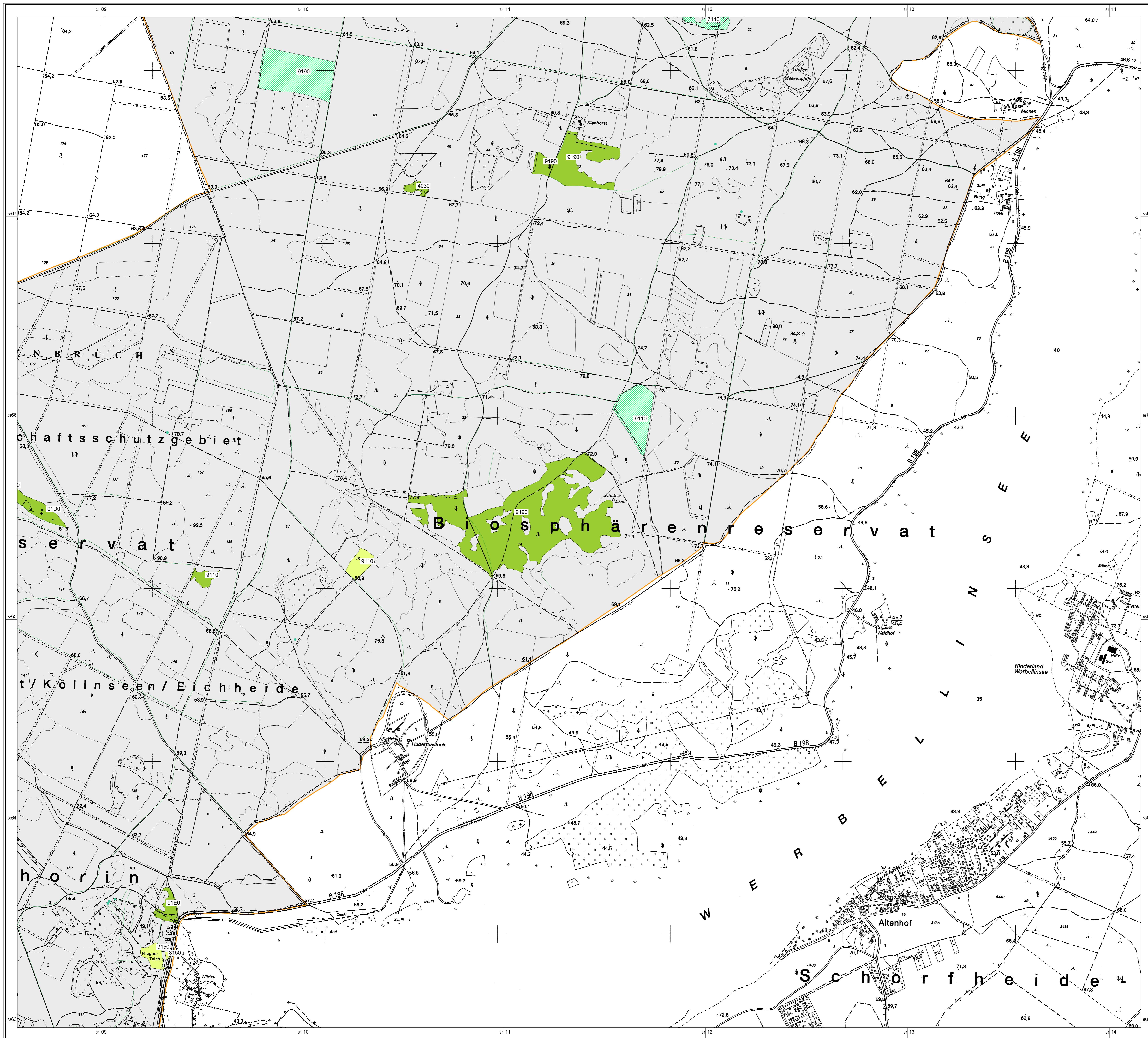
Maßstab 1:10 000

Kartengrundlage: Topographische Karte 1:50 000 Normalausgabe
 Koordinatensystem: ETRS 89, Bezugswinkel: GRS80
 © GeoBasis-DE/IGS, 2012

Autraggeber:
 Landesamt für Umwelt
 Brandenburg
 Seeburger Chaussee 2
 14478 Potsdam, OT GutsMuths

Bearbeitung: omnia
 Stand: 17.11.2017
 Kartographie: LUJ/ÖZ

Autragnehmer:
 omnia, Fischerstraße 3, 30167 Hannover
 ÖKO-LOG, Hof 30, 16147 Parlow
 IAG, Schwandorfer Str. 26, 14554 Seddinsee



Erhaltungszustand

- A: hervorragender Erhaltungszustand
- B: guter Erhaltungszustand
- C: durchschnittlicher oder beschränkter Erhaltungszustand
- E: Entwicklungsfläche
- Z: irreversibel gestört; nicht regenerierbar
- Erhaltungszustand wurde nicht bewertet
- keine Angabe

Erhaltungszustand gemäß:

- Richtlinie 90/269/EWG des Rates vom 21. Mai 1992 zur Erhaltung der natürlichen Lebensräume sowie der wildlebenden Tiere und Pflanzen
- 97/2006/EG: Entscheidung der Kommission vom 18. Dezember 1996 über das Formular für die Übermittlung von Informationen zu den im Rahmen von NATURA 2000 vorgeschlagenen Gebieten

Landesumweltamt Brandenburg (Hrsg.) 2004:
 Biotopkartierung Brandenburg
 Band 1: Kartierungsanleitung
 und Anlagen
 Potsdam, 312 S.

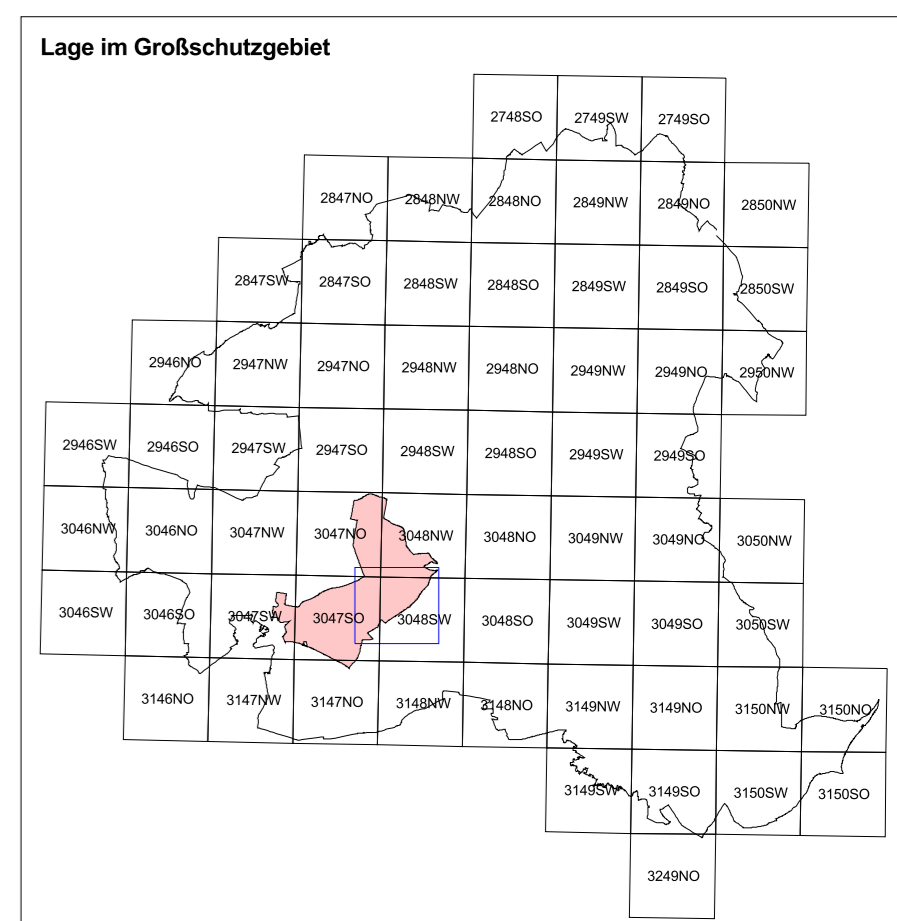
gesetzlich geschütztes Biotop nach §30 BNatSchG oder §18 BbgNatSchAG

kartierte und förder zu entwickelnde FFH-Lebensraumtypen

- 3150 Natürliche europäe Seen mit einer Vegetation des Magnopontans oder Hydrocharitans
- 4030 Trockene europäische Heiden
- 9110 Hanfmann-Süchsenwälder (Luzulo-Faguletum)
- 9190 Alte bodensaure Eichenwälder auf Sandebenen mit Quercus robur
- 91E0 Auen-Wälder mit Alnus glutinosa und Fraxina excelsior (Auen-Weiden, Auenweiden, Salix-Auen)

* prioritärer Lebensraum
 Ohne Darstellung (wenn möglich: Vorkommen als Belegbiotop)

FFH-Gebiet Kienhorst/Köllnseen/Eichheide, DE 3047-301
 GSG-Gebiet BR Schorfheide-Chorn (SC)



Managementplanung Natura 2000 im Land Brandenburg

Gefördert durch den Europäischen Landwirtschaftsfonds für die Entwicklung des ländlichen Raums (ELER) und durch das Land Brandenburg

FFH-Gebiet Kienhorst/Köllnseen/Eichheide, DE 3047-301 (Ausschnitt Mitte)
Karte 3a: Bewertung der Lebensraumtypen nach Anhang I FFH-RL sowie weitere wertebiotop

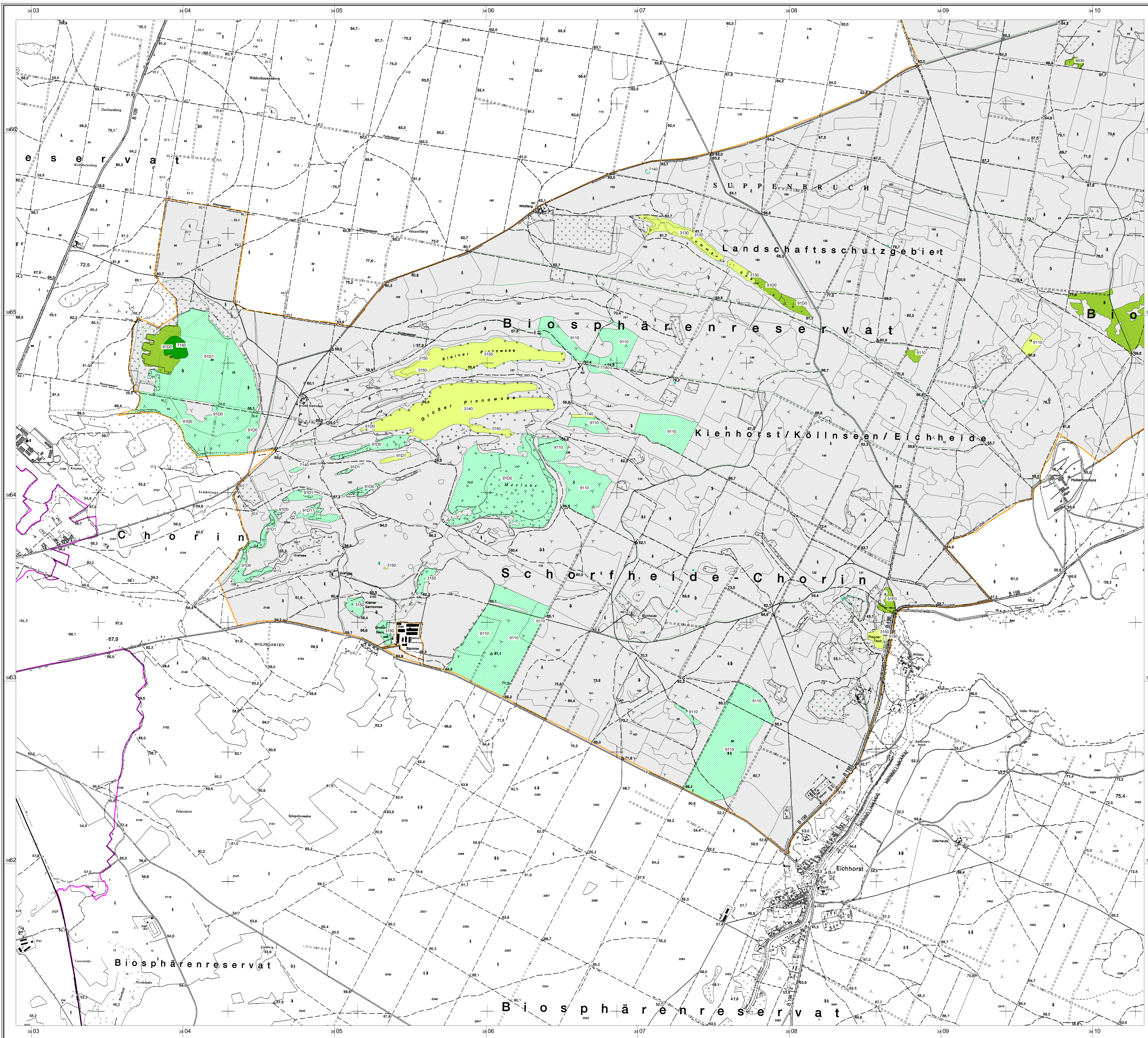
Maßstab 1:7 500

Kartengrundlage: Topographische Karte 1:50.000 Normalausgabe
 Koordinatensystem: ETRS 89, Bezugswertepunkt GR580
 © GeoBasis-DE/IGS, 2012

Auftraggeber:
 Landesamt für Umwelt Brandenburg
 Seeburger Chaussee 2
 14479 Potsdam, OT Groß Glienicke

Bearbeitung: omnia
 Stand: 17.11.2017
 Kartographie: LUJ/ÖZ

Auftraggeber:
 eveline Fischerstraße 3, 30167 Hannover
 CRG-LOG, Hof 30, 16247 Parlow
 14179 Schwanebecker Str. 26, 14554 Seddiner See



- Erhaltungszustand**
- A: hervorragender Erhaltungszustand
 - B: guter Erhaltungszustand
 - C: durchschnittlicher oder beschränkter Erhaltungszustand
 - E: Entwicklungsfläche
 - Z: irreversibel gestört; nicht regenerierbar
 - Erhaltungszustand wurde nicht bewertet
 - keine Angabe
- Erhaltungszustand gemäß:**
 - Richtlinie 92/43/EWG des Rates vom 21. Mai 1992 zur Erhaltung der natürlichen Lebensräume sowie der wildlebenden Tiere und Pflanzen
 - 97/200/EG: Entscheidung der Kommission vom 18. Dezember 1999 über das Formular für die Übermittlung von Informationen zu den im Rahmen von NATURA 2000 vorgeschlagenen Gebieten
- Landesverordnung Brandenburg (Hsg.) 2004:**
 Biotopkartierung Brandenburg
 Band 1: Kartierungsanleitung
 und Anlagen
 Potsdam, 312 S.
- gesetzlich geschütztes Biotop nach §30 BNatSchG oder §18 BtgnatSchAG**
- FFH-Gebiet Kienhorst/Köllnseen/Eichheide, DE 3047-301
 - GSG-Grenze
 - BF-Schutzbereich (S)

Managementplanung Natura 2000 im Land Brandenburg

Gefördert durch den Europäischen Landwirtschaftsfonds für die Entwicklung des ländlichen Raums (ELER) und durch das Land Brandenburg

FFH-Gebiet Kienhorst/Köllnseen/Eichheide, DE 3047-301 (Ausschnitt Süd)
 Karte 3a: Bewertung der Lebensraumtypen nach Anhang I FFH-RL sowie weitere wertebiotop

Maßstab 1:10 000

Kartengrundlage: Topographische Karte 1:50.000 Normalausgabe
 Koordinatensystem: ETRS 89, Bezugsellipsoid GRS80
 © GeoBasis-DE/IGS, 2012

Autraggeber:
 Landesamt für Umwelt Brandenburg
 Seeburger Chaussee 2
 14476 Potsdam, OT Groß Glienicke

Bearbeitung: omnia
 Stand: 17.11.2017
 Kartographie: LUJ/Ö2

Autragnehmer:
 e-n-e-s, Fischerstraße 3, 30167 Hannover
 ORO-LOG, Hof 30, 16247 Parlow
 IAG, Schwandorfer Str. 26, 14554 Seddiner See

