

Managementplan für das FFH-Gebiet  
 Mellensee-Marienfließ  
 (Landesnr.: 136, EU-Nr.: DE 2747-302)  
 Karte 6: Eigentümerstruktur

Legende

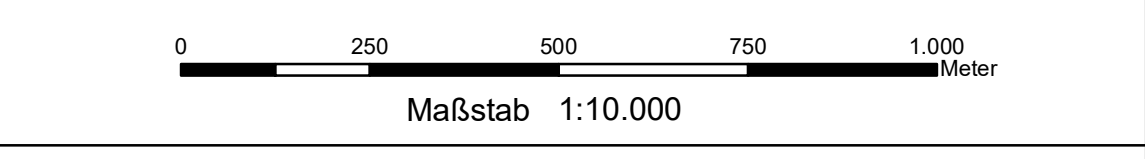
- FFH-Gebiet
- Eigentümerstruktur**
- BVVG
- Land Brandenburg
- Gebietskörperschaften
- Naturschutzorganisationen
- Privateigentum
- Andere Eigentümer

Datenquellen:  
 DTK10: © GeoBasis-DE/LGB, di-de-by-2-0;  
 Geofachdaten: Datenlizenz Deutschland - Namensnennung - Version 2.0;  
 https://www.govdata.de/dl-de-by-2-0; di-de-by-2-0; Landesamt für Umwelt Brandenburg;  
 https://metaver.de/trefuranzeige?docuid=7DE3A49-799C-4F01-A5E6-B3E25D40975E; FFH-Gebiete;  
 Datenstellung LU, Abt. GR, auf Grundlage von ALKIS ©

Managementplan für das FFH-Gebiet  
 Mellensee-Marienfließ (Landesnr.: 136, EU-Nr.: DE 2747-302)



**Karte 6: Eigentümerstruktur**  
 Blatt-Nr.: 1 von 2

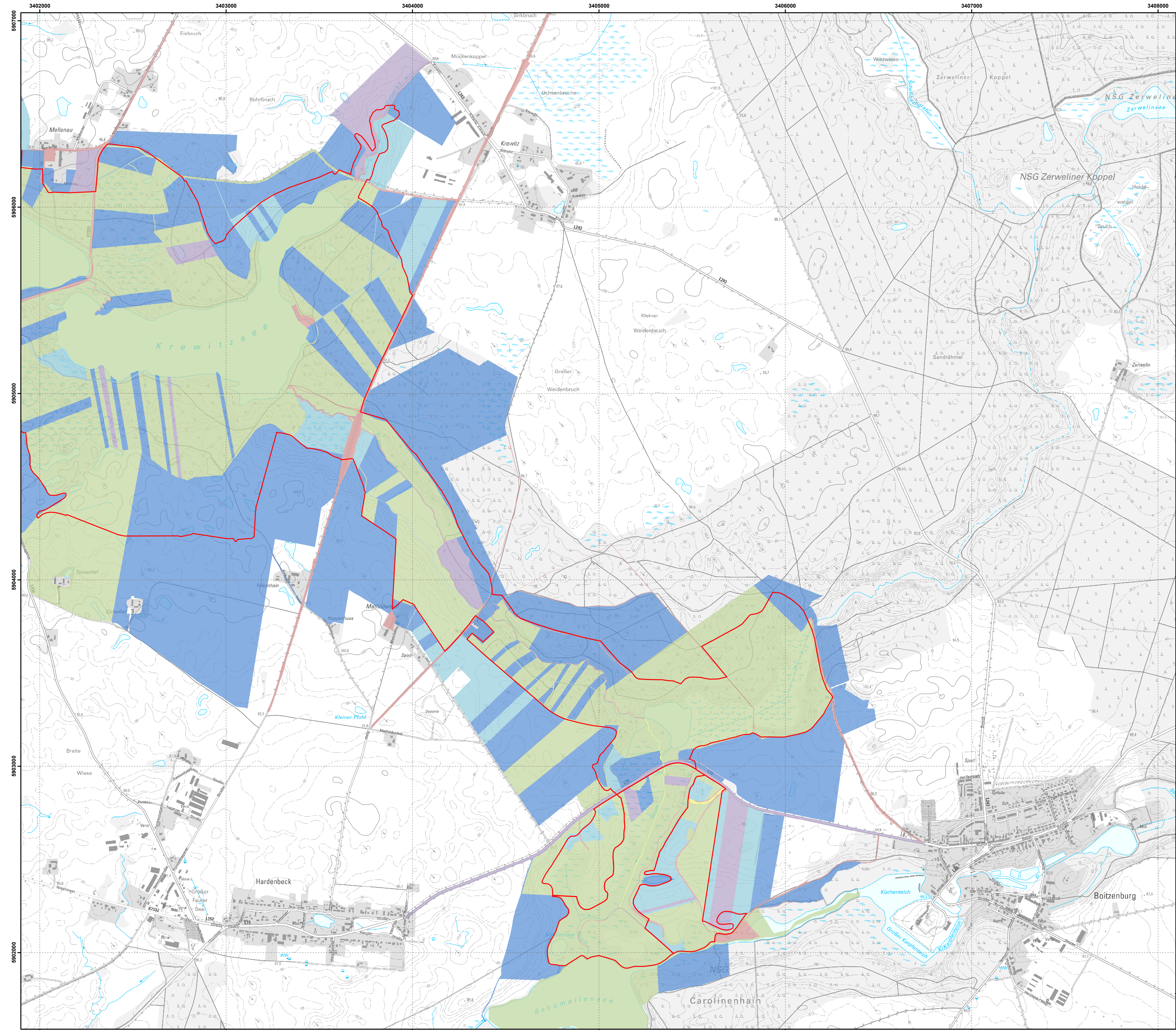


Bearbeitung: Charlotte Foisel  
 Stand: 05/2021  
 Kartographie: Alexander Goll

Auftraggeber:  
 Landesamt für Umwelt  
 Saeburger Chaussee 2  
 14476 Potsdam, OT Groß Glienicke

Auftragnehmer:  
 UmwelPlan GmbH Stralsund  
 Tribseer Damm 2  
 18437 Stralsund





Managementplan für das FFH-Gebiet  
Mellensee-Marienfließ  
(Landesnr.: 136, EU-Nr.: DE 2747-302)  
Karte 6: Eigentümerstruktur

Legende

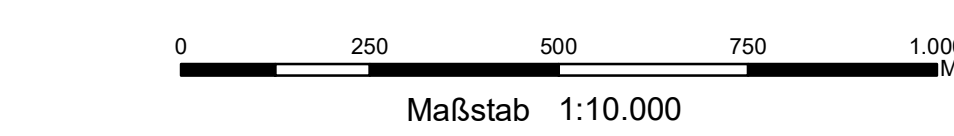
- FFH-Gebiet
  
- Eigentümerstruktur**
- BVVG
- Land Brandenburg
- Gebietskörperschaften
- Naturschutzorganisationen
- Privateigentum
- Andere Eigentümer

Datenquellen:  
DTK10; © GeoBasis-DE/LGB, di-de-by-2-0;  
Geofachdaten: Datenlizenz Deutschland - Namensnennung - Version 2.0;  
<https://www.govdata.de/dl-de-by-2-0;di-de-by-2-0>; Landesamt für Umwelt Brandenburg;  
<https://metaver.de/referenzzeitge?docuoid=7DE3A49-799C-4F01-A5E6-83E25D40975E>; FFH-Gebiete;  
Datenherstellung LU, Abt. GR, auf Grundlage von ALKIS ©

Managementplan für das FFH-Gebiet  
Mellensee-Marienfließ (Landesnr.: 136, EU-Nr.: DE 2747-302)



**Karte 6: Eigentümerstruktur**  
Blatt-Nr.: 2 von 2



Bearbeitung: Charlotte Foisel  
Stand: 05/2021  
Kartographie: Alexander Goll

Auftraggeber:  
Landesamt für Umwelt  
Saeburger Chaussee 2  
14476 Potsdam, OT Groß Glienicke

Auftragnehmer:  
UmweltPlan GmbH Stralsund  
Tribseer Damm 2  
18437 Stralsund