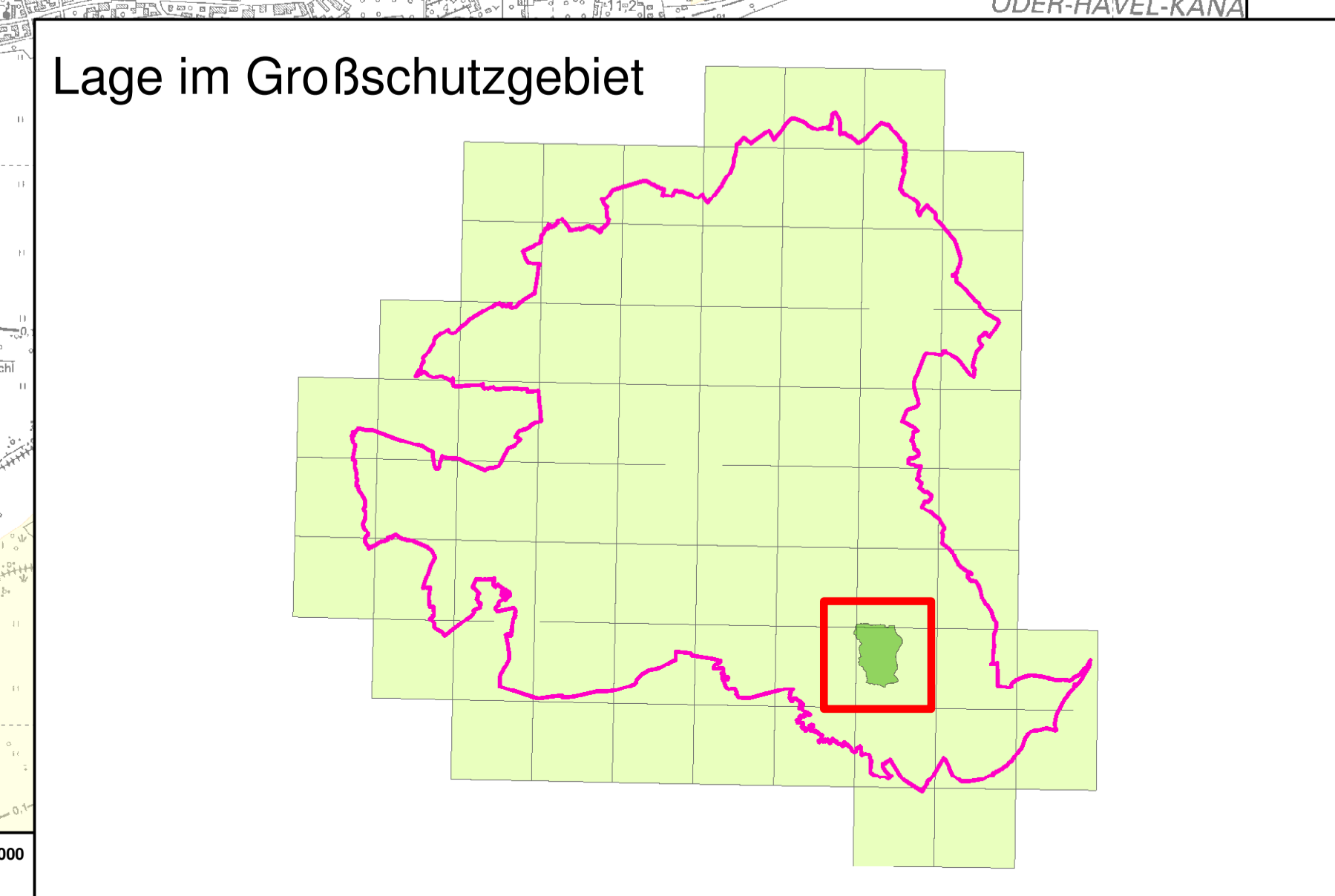


- Legende**
- FFH-Gebietsgrenze
 - Naturschutzgebiet
 - Kernzone
 - SPA-Gebietsgrenze
 - Biosphärenreservatsgrenze



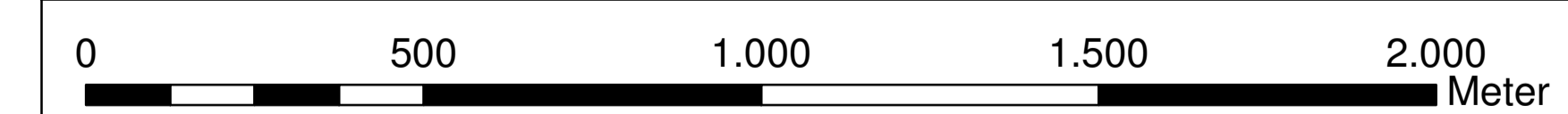
Managementplanung Natura 2000 im Land Brandenburg



Landesamt für
Umwelt,
Gesundheit und
Verbraucherschutz

Gefördert durch den Europäischen Landwirtschaftsfonds für die Entwicklung des ländlichen Raums (ELER) und durch das Land Brandenburg

**FFH-Gebiet Plagefenn DE 3149-303
Karte 7: SPA/FFH-Gebietsgrenze**



Maßstab 1:10.000

Kartengrundlage: Geobasisinformation
Brandenburg. Verwendung mit Genehmigung Nr. GB-G I/99.
Topographische Karte 1:10.000 Normalausgabe
Koordinatensystem ETRS 89, Bezugseipsoid GRS80

Bearbeitung: entera
Stand: 07.07.2015
Kartographie: LUGV/ÖZ