

- Biotypengruppen**
- Seen, incl. Mooreen; Altarme
  - temporäre und ganzjährig wasserführende Kleingewässer
  - Schwimmblatt- und Unterwasserpflanzen-Vegetation
  - ruderaler Pionier-, Gras- und Staudenfluren
  - Landreitgrasfluren
  - saure Arm- und Zwischenmoore (gehölzfrei)
  - saure Arm- und Zwischenmoore (> 10% Gehölzdeckung); Feucht- und Moorheide
  - Basen- und Kalk-Zwischenmoore (gehölzfrei)
  - nährstoffreiche Moore und Sümpfe
  - Röhrichte der nährstoffreichen Moore und Sümpfe
  - Seggenriede der nährstoffreichen Moore und Sümpfe
  - nährstoffreiche Moore und Sümpfe (> 10% Gehölzdeckung)
  - Großseggenwiesen
  - Feuchtwiesen nährstoffreicher Standorte
  - wechselfeuchtes Auengründland; Feuchtwiesen und Flutrasen; wiedervermastes Grasland
  - Frischwiesen, -weiden und Scherrasen
  - Grünlandbrachen und Staudenfluren feuchter Standorte
  - Grünlandbrachen und Staudenfluren frischer Standorte
  - Intensivgrasland
  - basiphile Trocken- und Halbtrockenrasen, Steppenrasen
  - Laubgebüsche; Feldgehölze
  - Streuobstwiesen
  - Moor- und Bruchwälder
  - Erlen-Eschen-Wälder; Auenwälder
  - Ulm-Hangwälder
  - Rotbuchenwälder
  - Eichen-Hainbuchenwälder; Alhorn-Eschenwälder
  - Eichenmischwälder
  - Rodungen; Schneiden; junge Aufforstungen
  - Vorwälder
  - naturnahe Laubwälder
  - Laubholzforsten
  - Laubholzforsten mit Nadelholzanteil
  - Nadelholzforsten
  - Nadelholzforsten mit Laubholzanteil
  - intensiv genutzte Äcker
  - extensiv genutzte Äcker
  - Ackerbrachen
  - Siedlungsbiotope mit hohem Grünflächenanteil
  - Kanäle und Gräben
  - Schwimmblatt- und Unterwasserpflanzen-Vegetation
  - Röhrichtgesellschaften
  - Laubgebüsche; Feldgehölze; Hecken und Windschutzstreifen
  - Alleen und Baumreihen
  - Rodungen; Schneiden; junge Aufforstungen
  - geomorphologische, anthropogene und kulturhistorische Sonderbiotope
  - temporäre und ganzjährig wasserführende Kleingewässer
  - Röhrichtgesellschaften
  - saure Arm- und Zwischenmoore (> 10% Gehölzdeckung); Feucht- und Moorheide
  - Seggenriede der nährstoffreichen Moore und Sümpfe
  - Sandtrockenrasen
  - Sollärbäume und Baumgruppen
  - FFH-Gebiet Poratzer Moränenlandschaft\_DE 2948-304
  - CSG-Grenze BR Schorfheide-Chorin (SC)

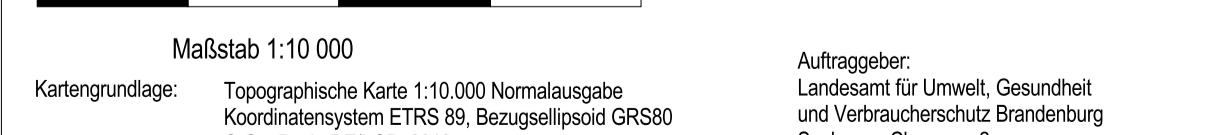
**Managementplanung Natura 2000 im Land Brandenburg**



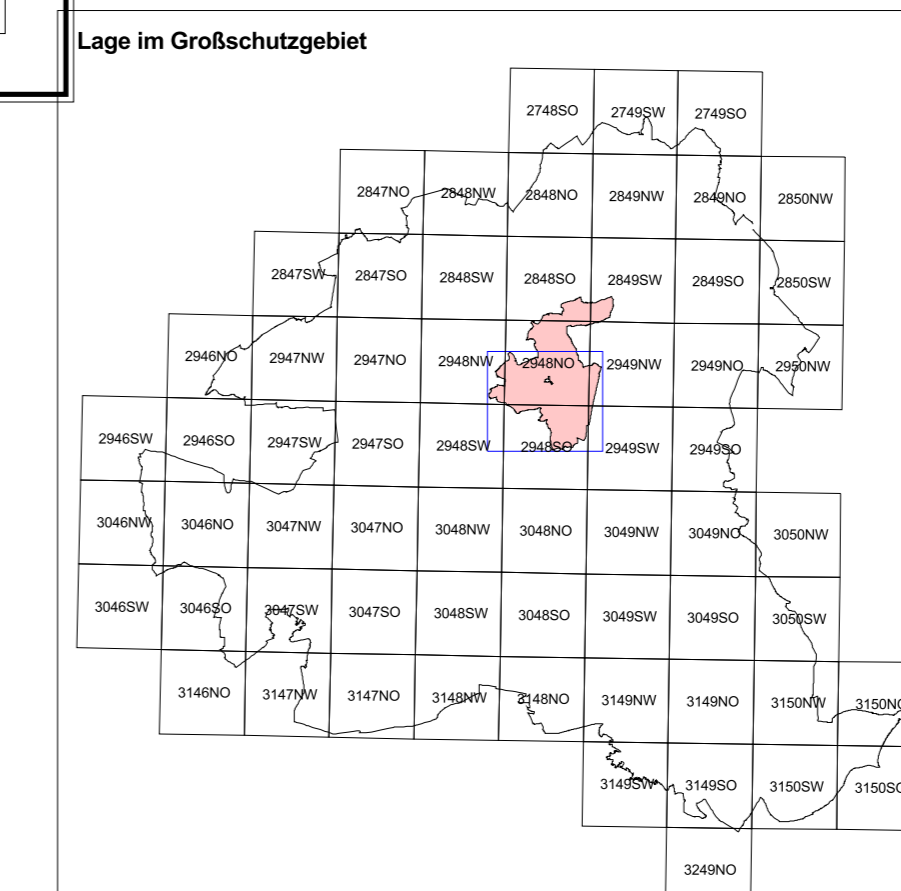
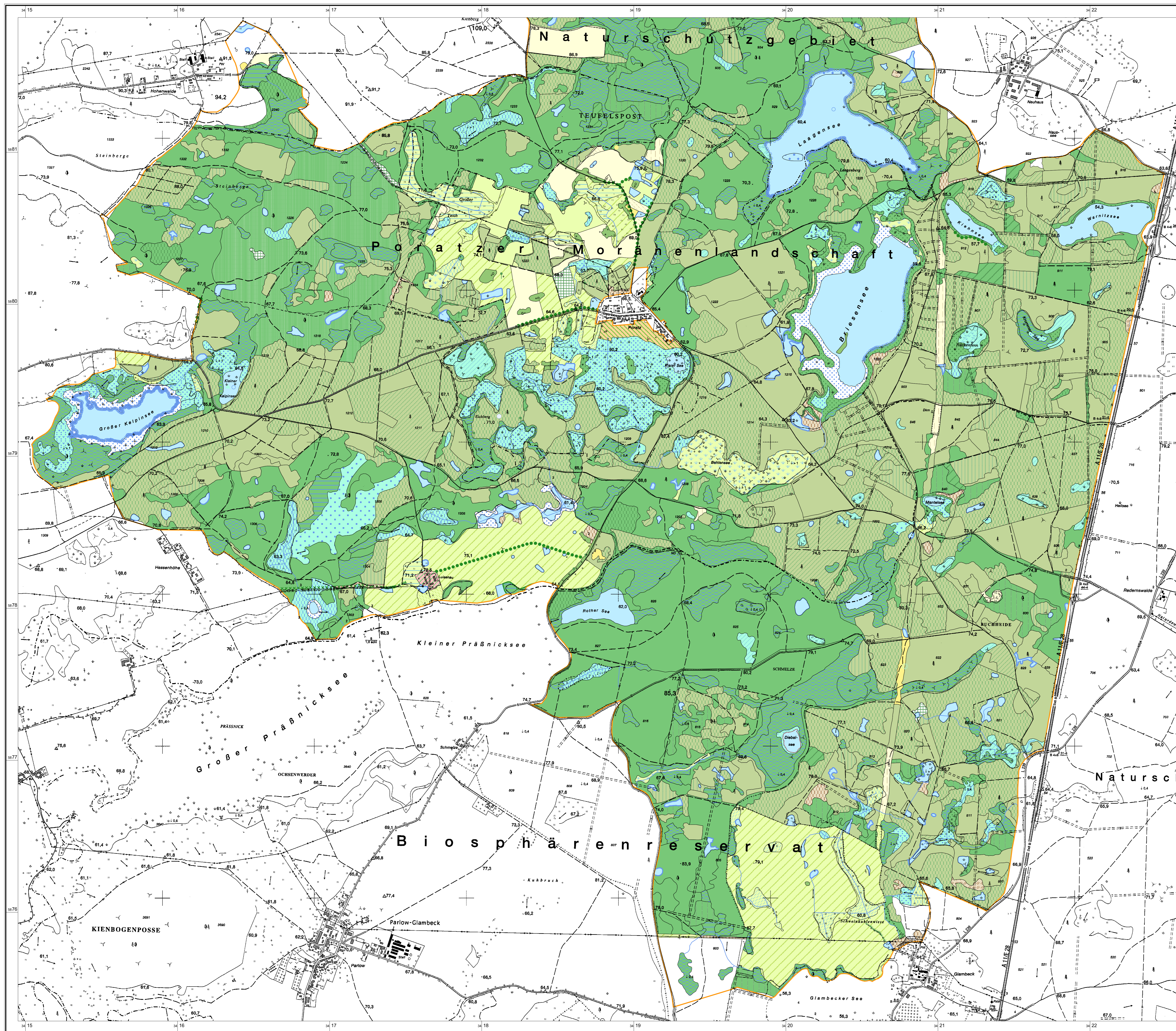
Gefördert durch den Europäischen Landwirtschaftsfonds für die Entwicklung des ländlichen Raums (ELER) und durch das Land Brandenburg

**FFH-Gebiet Poratzer Moränenlandschaft\_DE 2948-304 (Ausschnitt nord)**

**Karte 2: Biotypen**



Maßstab 1:10 000  
 Kartengrundlage: Topographische Karte 1:10.000 Normalausgabe Koordinatensystem ETRS 89, Bezugsellipsoid GRS80 © GeoBasis-DE/LGB, 2012  
 Auftraggeber: Landesamt für Umwelt, Gesundheit und Verbraucherschutz  
 Seeburger Chaussee 2  
 14476 Potsdam, OT Groß Glienicke  
 Auftragnehmer: Bearbeitung: Eberswalde Stand: 10.09.2015 Kartographie: LUGV / ÖZ



- Biotypengruppen**
- Seen, incl. Morsener, Altmere
  - temporäre und geringfügig wasserführende Kleingewässer
  - Schwemmlab- und Unterwasserflora-Vegetation
  - Röhrichtgesellschaften
  - rodente Pflanz-, Gras- und Staudenflora
  - Landröhrluchflora
  - saure Arm- und Zwickelmoore (gehöckert)
  - saure Arm- und Zwickelmoore (> 10% Gehölzdeckung)
  - Feuchtsümpfe und Moosflügel
  - Blasen- und Kalk-Zwickelmoore (gehöckert)
  - nährstoffreiche Moore und Sümpfe
  - Stände der nährstoffreichen Moore und Sümpfe
  - Sümpfe der nährstoffreichen Moore und Sümpfe
  - nährstoffreiche Moore und Sümpfe (> 10% Gehölzdeckung)
  - Grün- und Staudenfluren
  - Großwassergewässer
  - Feuchtwiesen nährstoffarmer Standorte
  - Feuchtwiesen nährstoffreicher Standorte
  - wedelförmiges Ausgrünland: Gruchtwiesen und Flüssen; wiederverbautes Grasland
  - Flüchswiesen, -wiesen und -schern
  - Grünlandrasen und Staudenfluren frischer Standorte
  - Grünlandrasen und Staudenfluren frischer Standorte
  - Intensivgrasland
  - Sandbodenrasen
  - Laubgehölzliche Feldgehölze
  - Moor- und Bruchwälder
  - Erlen-Eschenwälder; Auenwälder
  - Röhrluchwälder
  - Eichen-Hainbuchenwälder; Auen-Eichenwälder
  - Eichenschwälder
  - Rudungen; Schwielen; junge Aufrostungen
  - Vorkäfer
  - naturnahe Laubwälder
  - Laubhölzforsten
  - Laubhölzforsten mit Nadelholzanteil
  - Nadelholzforsten
  - Nadelholzforsten mit Laubholzanteil
  - intensiv genutzte Äcker
  - extensiv genutzte Äcker
  - Ackerbrachen
  - Gärten
  - Streuobstgärten mit hohem Grünlandanteil
  - Kanäle und Gräben
  - Schwemmlab- und Unterwasserflora-Vegetation
  - Röhrichtgesellschaften
  - Grünlandrasen und Staudenfluren frischer Standorte
  - Laubgehölzliche Feldgehölze; Hecken und Windschutzstreifen
  - Alleen und Baumreihen
  - Wälder und Forsten
  - Rudungen; Schwielen; junge Aufrostungen
  - Vorkäferflächen
  - temporäre und geringfügig wasserführende Kleingewässer
  - Röhrichtgesellschaften
  - saure Arm- und Zwickelmoore (gehöckert)
  - nährstoffreiche Moore und Sümpfe (> 10% Gehölzdeckung)
  - Sandbodenrasen
  - Schilfbäume und Baumgruppen
- FFH-Gebiet Poratzer Moränenlandschaft, DE 2948-304
- GGG-Grenze  
GR Schutzhülle-Chern (SC)

**Managementplanung Natura 2000 im Land Brandenburg**

Gefördert durch den Europäischen Landwirtschaftsfonds für die Entwicklung des ländlichen Raums (ELER) und durch das Land Brandenburg

Landesamt für Umwelt, Gesundheit und Verbraucherschutz

**FFH-Gebiet Poratzer Moränenlandschaft, DE 2948-304 (Ausschnitt süd)**

**Karte 2: Biotypen**

Maßstab 1:10 000

Kartengrundlage: Topographische Karte 1:50.000 Normausgabe  
Koordinatensystem: ETRS 89, Bezugswinkel: GRS80  
© GeoBasis-DE/IGS, 2012

Autorengruppe:  
Landesamt für Umwelt, Gesundheit und Verbraucherschutz Brandenburg  
Seeburger Chaussee 2  
14470 Potsdam, OT Groß Glienicke

Beauftragte: (Bismarck)  
Stand: 10.09.2015  
Kartographie: LUDV/DZ

Auftraggeber: