

Lebensraumtypen Bestand

- Moorewälder
- Auwälder
- Fließgewässer
- Standgewässer
- Trockenrasen
- Wiesen und Hochstaudenfluren
- Moore
- Rotbuchenwälder
- Eichen, Eichen-Hainbuchenwälder und Hangmischwälder

Entwicklungsflächen

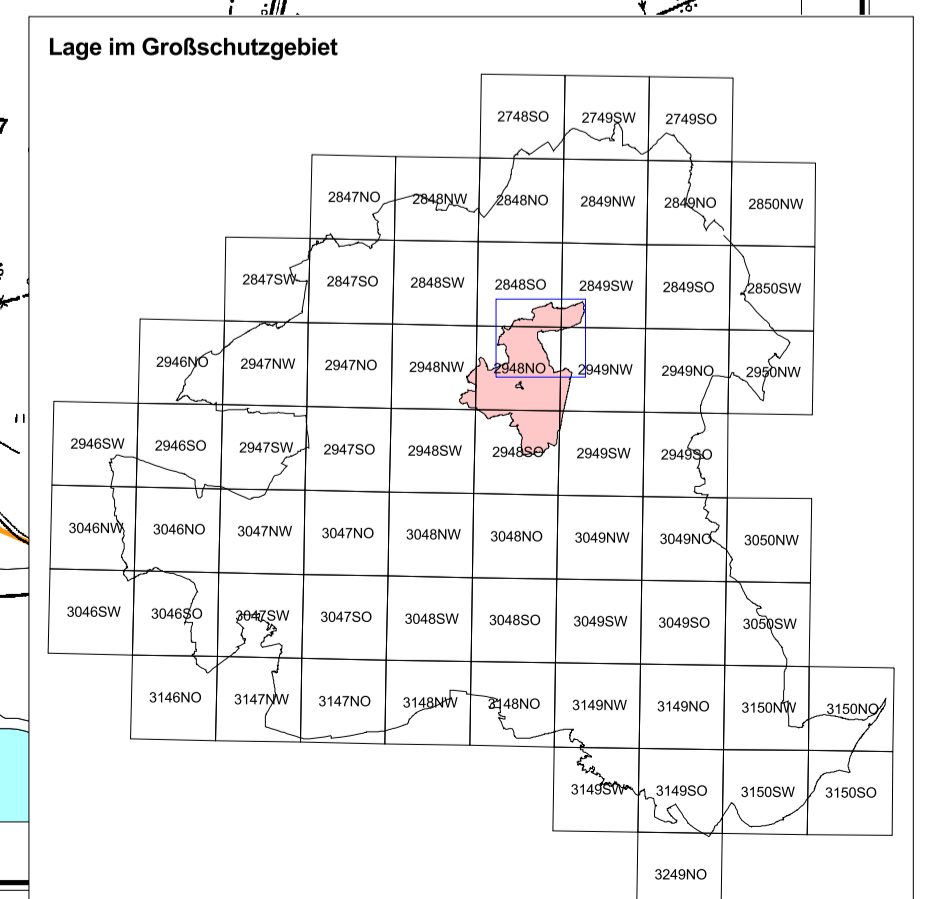
- Moorewälder
- Auwälder
- Fließgewässer
- Standgewässer
- Trockenrasen
- Wiesen und Hochstaudenfluren
- Moore
- Rotbuchenwälder
- Eichen, Eichen-Hainbuchenwälder und Hangmischwälder

irreversibel gestört, nicht regenerierbar

Gesamtbewertung

- A hervorragend
- B gut
- C durchschnittlich oder beschränkt

- kartierte und/oder zu entwickelnde FFH-Lebensraumtypen**
- 3140 Oligo- bis mesotrophe kalkhaltige Gewässer mit benthischer Vegetation aus Armeleuchteralgen
 - 3150 Natürliche eutrophe Seen mit einer Vegetation des Magnopotamions oder Hydrocharitionis
 - 3260 Flüsse der planaren bis montanen Stufe mit Vegetation des Ranunculion fluitantis und des Callitriche-Batrachion
 - 6240 Subpannische Steppen-Trockenrasen [Festucetalia valesiicae]
 - 6510 Magere Flachland-Mähwiesen (Alpeyus pratensis, Sanguisorba officinalis)
 - 7140 Übergangs- und Schwingrasenmoore
 - 7230 Kalkreiche Niedermoore
 - 9110 Hainsimsen-Buchenwald (Luzulo-Fagetum)
 - 9130 Waldmeister-Buchenwald (Asperulo-Fagetum)
 - 9160 Subatlantischer oder mitteleuropäischer Stieleichenwald oder Eichen-Hainbuchenwald (Carpinion betuli) [Stellario-Carpinetum]
 - 9170 Labkraut-Eichen-Hainbuchenwald Galio-Carpinetum
 - 9180 Schlucht- und Hangmischwälder Tilio-Acerion*
 - 9190 Alte bodensaure Eichenwälder auf Sandebenen mit Quercus robur
 - 91D0 Moorewälder*
 - 91D1 Birken-Moorewald*
 - 91E0 Auen-Wälder mit Alnus glutinosa und Fraxinus excelsior (Alno-Padion, Alnion incanae, Salicion albae)*
- * prioritärer Lebensraum
- Ohne Darstellung**
(kleinfächige Vorkommen als Begleitbiotop)
- 1 identisch mit Hauptbiotop
 - 3140 Oligo- bis mesotrophe kalkhaltige Gewässer mit benthischer Vegetation aus Armeleuchteralgen
 - 6240 Subpannische Steppen-Trockenrasen [Festucetalia valesiicae]
 - 7140 Übergangs- und Schwingrasenmoore
 - 7150 Torfmoor-Schlenken (Rhyngosporion)
 - 9110 Hainsimsen-Buchenwald (Luzulo-Fagetum)
 - 9170 Labkraut-Eichen-Hainbuchenwald Galio-Carpinetum
 - 91D1 Birken-Moorewald
 - 91D2 Waldkiefern-Moorewald
- Kartierungszeitraum: 10/1994 - 11/2011
- FFH-Gebiet Porzter Moränenlandschaft_DE 2948-304
- GSG-Grenze BR Schorfheide-Chorin (SC)



Managementplanung Natura 2000 im Land Brandenburg

Landesamt für Umwelt, Gesundheit und Verbraucherschutz

Gefördert durch den Europäischen Landwirtschaftsfonds für die Entwicklung des ländlichen Raums (ELER) und durch das Land Brandenburg

FFH-Gebiet Porzter Moränenlandschaft_DE 2948-304 (Ausschnitt nord)

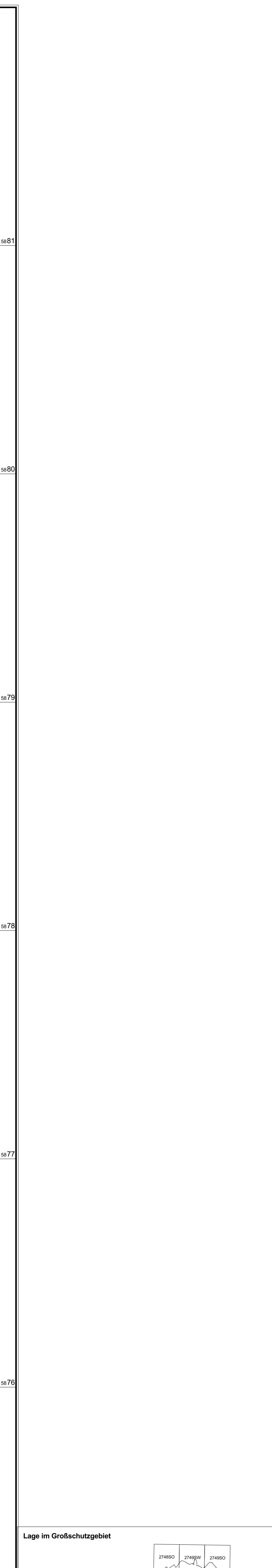
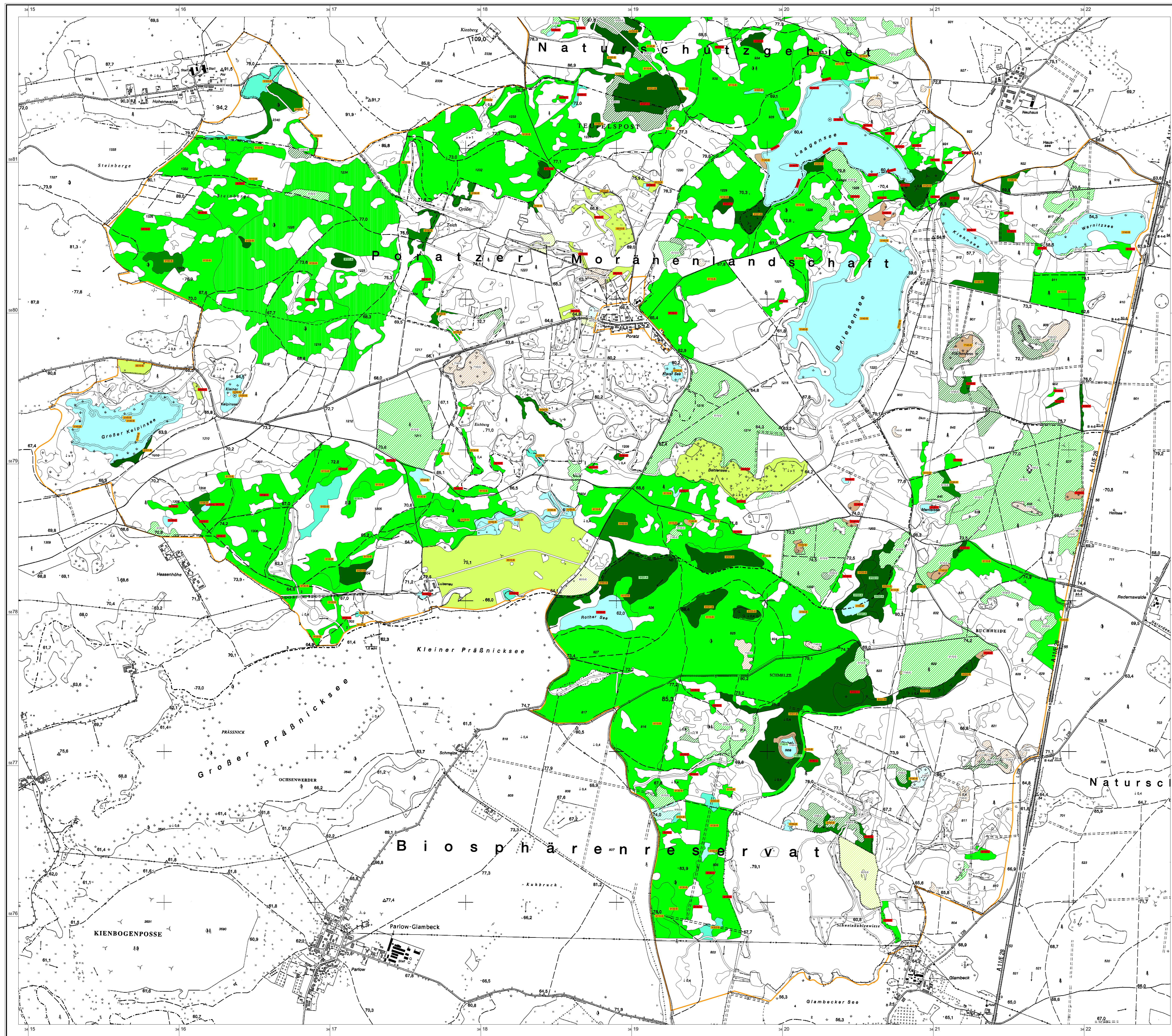
Karte 3: Lebensraumtypen gemäß Anhang I der FFH-Richtlinie

Maßstab 1:10 000

Kartengrundlage: Topographische Karte 1:10.000 Normalausgabe Koordinatensystem ETRS 89, Bezugsellipsoid GRS80 © GeoBasis-DE/LGB, 2012

Auftraggeber: Landesamt für Umwelt, Gesundheit und Verbraucherschutz Brandenburg Seeburger Chaussee 2 14476 Potsdam, OT Groß Glienicke

Autragnehmer: Eberswalde Stand: 10.09.2015 Kartographie: LUGV / ÖZ



Lebensraumtypen Bestand	Entwicklungsflächen	Kriterien und/oder zu entwickelnde FFH-Lebensraumtypen
Mooswälder	Mooswälder	3130 Oligo- bis mesotrope stehende Gewässer mit Vegetation der Littorelleta und/oder der Isoetes-Najasprossite
Auwälder	Auwälder	3140 Oligo- bis mesotrope kalkhaltige Gewässer mit breitschacher Vegetation aus Arctostaphylos
Standgewässer	Standgewässer	3150 Natürliche autotrophe Seen mit einer Vegetation des Magnopotamions oder Hydrocharitaceen
Wiesen und Hochstaudenfluren	Wiesen und Hochstaudenfluren	3160 Dysotrophe Seen und Teiche
Moore	Moore	6410 Pfeifengrasswiesen auf kalkreichem Boden, torfign und tong-schluffigen Böden (Molinia caerulea)
Rotbuchenwälder	Rotbuchenwälder	6430 Feuchte Hochstaudenfluren der planaren und montanen bis alpinen Stufe
Eichen-Hainbuchenwälder und Hainbuchenwälder	Eichen-Hainbuchenwälder und Hainbuchenwälder	6510 Mageres Flachland-Mähwiesen (Alpocornus pratensis, Sanguisorba officinalis)
Umwelt gestört, nicht regenerierbar		7140 Übergangs- und Schwammmoore
		7230 Kalkreiche Niedermoore
		9110 Hainbuchen-Buchewald (Luzulo-Fagetum)
		9130 Waldmeister-Buchewald (Asperulo-Fagetum)
		9160 Subatlantischer oder mitteleuropäischer Stieleichenwälder oder Eichen-Hainbuchenwald (Carpinetum betuli) (Salix-Carpinetum)
		9170 Löss-/Eichen-Hainbuchenwald Galio-Carpinetum
		9190 Alte bodensaure Eichenwälder auf Sandebenen mit Quercus robur
		91D0 Mooswälder
		91D1 Birken-Mooswald
		91D2 Wäldchen-Mooswald
		91E0 Auen-Wälder mit Alnus glutinosa und Fraxinus excelsior (Alno-Padon, Alnus incana, Salix alba)*
* prioritärer Lebensraum		
Ohne Darstellung (wenigliche Vorkommen als Begleitbiotop)		
		1 identsch mit Hauptbiotop
		3140 Oligo- bis mesotrope kalkhaltige Gewässer mit breitschacher Vegetation aus Arctostaphylos
		6240 Süpannonische Steppen-Trockenrasen (Festucetalia vesicariae)
		7140 Übergangs- und Schwammmoore
		7150 Torfmoos-Schrankens (Rhytidosporium)
		9110 Hainbuchen-Buchewald (Luzulo-Fagetum)
		9170 Löss-/Eichen-Hainbuchenwald Galio-Carpinetum
		91D1 Birken-Mooswald
		91D2 Wäldchen-Mooswald

Managementplanung Natura 2000 im Land Brandenburg

Gefördert durch den Europäischen Landwirtschaftsfonds für die Entwicklung des ländlichen Raums (ELER) und durch das Land Brandenburg

FFH-Gebiet Porzner Moränenlandschaft_DE 2948-304 (Ausschnitt süd)

Karte 3: Lebensraumtypen gemäß Anhang I der FFH-Richtlinie

Maßstab 1:10 000

Kartengrundlage: Topographische Karte 1:50 000 Normausgabe Koordinatensystem ETRS 89, Bezugswert GRS80 © GeoBasis-DE/IGS, 2012

Autorengruppe: Landesamt für Umwelt, Gesundheit und Verbraucherschutz Brandenburg Seeburger Chaussee 2 14195 Potsdam, OT Groß Glienicke

Bearbeitung: Überswalde Stand: 10.09.2015 Kartographie: LUDV / 02