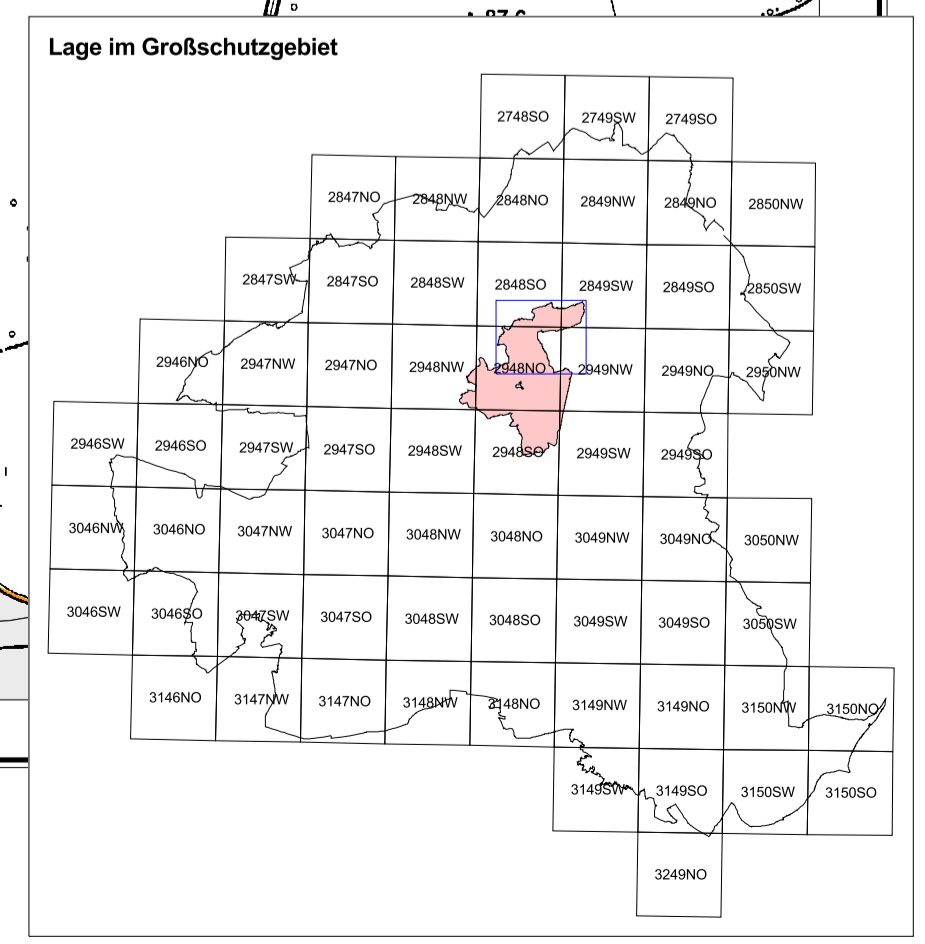


- Erhaltungszustand**
- A: hervorragender Erhaltungszustand
 - B: guter Erhaltungszustand
 - C: durchschnittlicher oder beschränkter Erhaltungszustand
 - E: Entwicklungsfläche
 - Z: irreversibel gestört; nicht regenerierbar
 - Erhaltungszustand wurde nicht bewertet
 - keine Angabe
- Erhaltungszustand gemäß:**
 - Richtlinie 92/43/EWG des Rates vom 21. Mai 1992 zur Erhaltung der natürlichen Lebensräume sowie der wildlebenden Tiere und Pflanzen
 - 97/268/EG: Entscheidung der Kommission vom 18. Dezember 1996 über das Formular für die Übermittlung von Informationen zu den im Rahmen von NATURA 2000 vorgeschlagenen Gebieten
- Landesumweltamt Brandenburg (Hrsg.) 2004: Biotopkartierung Brandenburg Band 1: Kartierungsanleitung und Anlagen Potsdam, 312 S.
- gesetzlich geschütztes Biotop nach §30 BNatSchG oder §18 BbgNatSchAG

- Kartierungszeitraum: 08/1994 - 01/2014**
- FFH-Gebiet Poratzer Moränenlandschaft_DE 2948-304
 - GSG-Grenze
 - BR Schorfheide-Chorin (SC)
- Ohne Darstellung** (kleinflächige Vorkommen als Begleitbiotop)
- 1 identisch mit Hauptbiotop
 - 3140 Oligo- bis mesotrope kalkhaltige Gewässer mit benthischer Vegetation aus Armeuchleralgen
 - 6240 Subpannonische Steppen-Trockenrasen (*Festucetalia valesiacae*)
 - 7140 Übergangs- und Schwingrasenmoore
 - 7150 Torfmoor-Schlenken (*Rhynchosporion*)
 - 9110 Hainsimsen-Buchenwald (*Luzulo-Fagetum*)
 - 9170 Labkraut-Eichen-Hainbuchenwald (*Gallio-Carpinetum*)
 - 91D1 Birken-Moorwald
 - 91D2 Waldkiefern-Moorwald



Managementplanung Natura 2000 im Land Brandenburg

Landesamt für Umwelt, Gesundheit und Verbraucherschutz

Gefördert durch den Europäischen Landwirtschaftsfonds für die Entwicklung des ländlichen Raums (ELER) und durch das Land Brandenburg

FFH-Gebiet Poratzer Moränenlandschaft_DE 2948-304 (Ausschnitt nord)

Karte 3a: Bestand/Bewertung der Lebensraumtypen nach Anhang I FFH-RL sowie weitere wertgebend

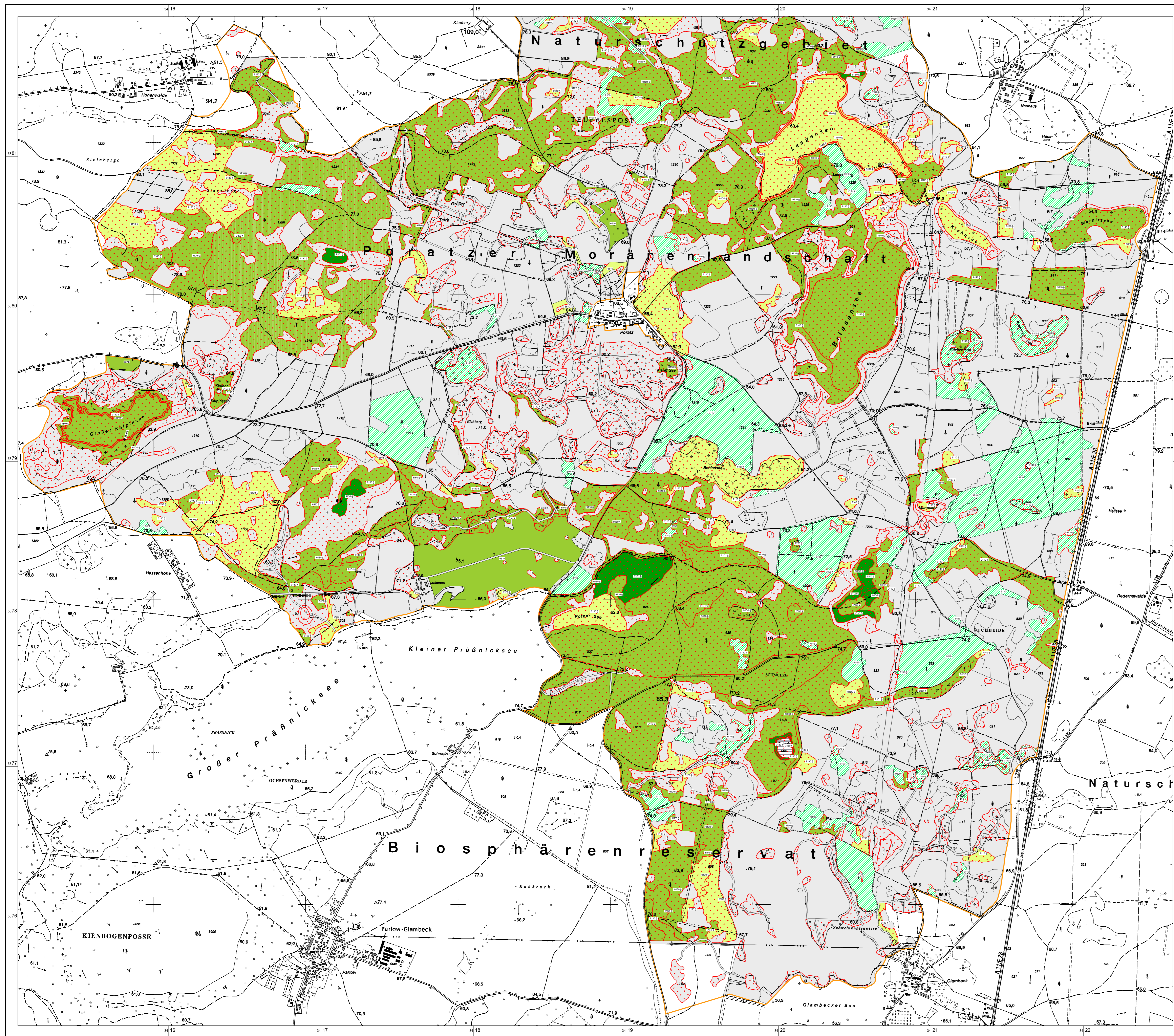
0 200 400 600 800 Meter

Maßstab 1:10 000

Kartengrundlage: Topographische Karte 1:10.000 Normalausgabe Koordinatensystem ETRS 89, Bezugsellipsoid GRS80 © GeoBasis-DE/LGB, 2012

Arbeitsbearbeitung: Eberswalde Stand: 10.09.2015 Kartographie: LUGV / ÖZ

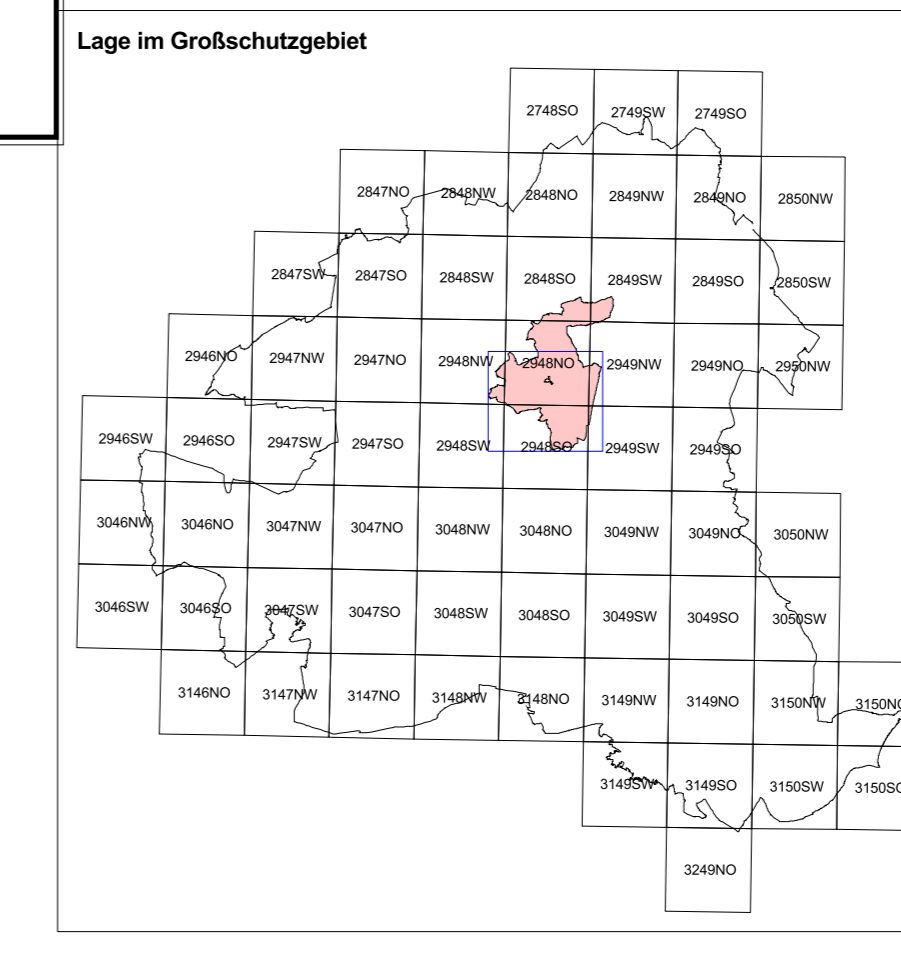
Auftraggeber: Landesamt für Umwelt, Gesundheit und Verbraucherschutz Brandenburg Seeburger Chaussee 2 14476 Potsdam, OT Groß Glienicke Auftragnehmer:



- Erhaltungszustand**
- A: hervorragender Erhaltungszustand
 - B: guter Erhaltungszustand
 - C: durchschnittlicher oder beschränkter Erhaltungszustand
 - E: Entwicklungsfläche
 - Z: irreversibel gestört; nicht regenerierbar
 - Erhaltungszustand wurde nicht bewertet
 - keine Angabe
- Erhaltungszustand gemäß:**
- Richtlinie 92/43/EWG des Rates vom 21. Mai 1992 zur Erhaltung der natürlichen Lebensräume sowie der wildlebenden Tiere und Pflanzen
 - 97/2006/EG: Entscheidung der Kommission vom 18. Dezember 1999 über das Formular für die Übermittlung von Informationen zu den im Rahmen von NATURA 2000 vorgeschlagenen Gebieten
- Landesumweltamt Brandenburg (Hrsg.) 2004: Biotopkartierung Brandenburg Band 1: Kartierungsanleitung und Anlagen, Potsdam, 312 S.**
- gesetzlich geschütztes Biotop nach §30 BNatSchG oder §18 BbgNatSchAG

- kartierte und/oder zu entwickelnde FFH-Lebensraumtypen**
- 3130 Oligo- bis mesotrophe stehende Gewässer mit Vegetation der Ulmariflora unflorierter oder der Isoetes-Neurotonetia
 - 3140 Oligo- bis mesotrophe kaltnährige Gewässer mit bethlicher Vegetation aus Arctophilaarten
 - 3150 Natürliche europäer Seen mit einer Vegetation des Magnopotamo- oder Hydrocharitids
 - 3160 Dystrrophe Seen und Teiche
 - 6410 Pfeilgraswiesen auf kalkreichem Boden, torfigen und torfschluffigen Böden (Molinietalia)
 - 6430 Feuchte Hochstaudenfluren der steppen- und montanen bis alpinen Stufe
 - 6510 Mageres Flachland-Mähwiesen (Alopecurus pratensis, Sanguisorba officinalis)
 - 7140 Übergänge- und Schwingrasenmoore
 - 7230 Kalkreiche Niedermoore
 - 9110 Heidsiepen-Buchenuwald (Luzulo-Fagetum)
 - 9130 Waldmeister-Buchenuwald (Asperulo-Fagetum)
 - 9160 Subatlantischer oder mitteleuropäischer Stieleichenwald oder Eichen-Hainbuchenwald (Carpinion betulae) (Fragario-Carpinetum)
 - 9170 Laub- und Eichen-Hainbuchenwald Galio-Carpinetum
 - 9190 Alte bodensaure Eichenwälder auf Sandeböden mit Quercus robur
 - 91D0 Mooswald
 - 91D1 Birken-Mooswald
 - 91D2 Wäldchen-Mooswald
 - 91E0 Auenwälder mit Anis glutinosus und Fraxinus excelsior (Aleo-Padon, Anion mores, Salix alba)
- * prioritärer Lebensraum
- Ohne Darstellung
(wenn häufige Vorkommen als Begleitbiotop)
- 1 idendisch mit Hauptbiotop
 - 3140 Oligo- bis mesotrophe kaltnährige Gewässer mit bethlicher Vegetation aus Arctophilaarten
 - 6240 Subpannonische Steppen-Trockenrasen (Festucobeta valesiacae)
 - 7140 Übergänge- und Schwingrasenmoore
 - 7150 Torfmoor-Schierken (Rhyndchoportus)
 - 9110 Heidsiepen-Buchenuwald (Luzulo-Fagetum)
 - 9170 Laub- und Eichen-Hainbuchenwald Galio-Carpinetum
 - 91D1 Birken-Mooswald
 - 91D2 Wäldchen-Mooswald
- FFH-Gebiet Porzter Moränenlandschaft_DE 2948-304
GSG-Gebiet BR Schorfheide-Chorn (SC)

Kartierungszeitraum: 11/1911 - 08/2013



Managementplanung Natura 2000 im Land Brandenburg

Gefördert durch den Europäischen Landwirtschaftsfonds für die Entwicklung des ländlichen Raums (ELER) und durch das Land Brandenburg

FFH-Gebiet Porzter Moränenlandschaft_DE 2948-304 (Ausschnitt süd)
Karte 3aBestand/Bewertung der Lebensraumtypen nach Anhang I FFH-RL sowie weitere wertebende Biotope

Maßstab: 1:10 000

Kartengrundlage: Topographische Karte 1:50.000 Normalausgabe Koordinatensystem: ETRS 89, Bezugswertepunkt GR580 6° Ost/Wertepunkt 51° 02' Ost

Bearbeitung: Übersaville
Stand: 10.09.2015
Kartographie: LUDV / 02

Auftraggeber:
Landesamt für Umwelt, Gesundheit und Verbraucherschutz Brandenburg
Seeburger Chaussee 2
14470 Potsdam, OT Groß Glienicke

Auftragnehmer: