

**Legende**

- FFH-Gebietsgrenze
- Naturschutzgebiet
- Kernzone
- SPA-Gebietsgrenze
- Biosphärenreservatsgrenze

**Managementplanung Natura 2000 im Land Brandenburg**

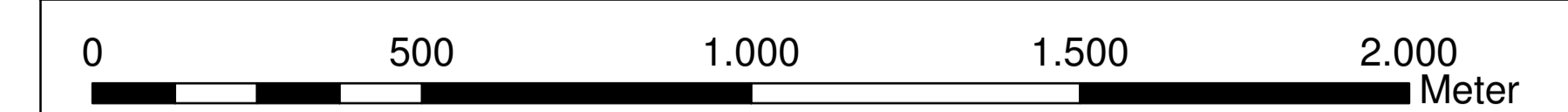


Landesamt für  
Umwelt,  
Gesundheit und  
Verbraucherschutz

Gefördert durch den Europäischen Landwirtschaftsfonds für die Entwicklung des ländlichen Raums (ELER) und durch das Land Brandenburg

**FFH-Gebiet Poratzer Moränenlandschaft (Nord) DE 2948-304**

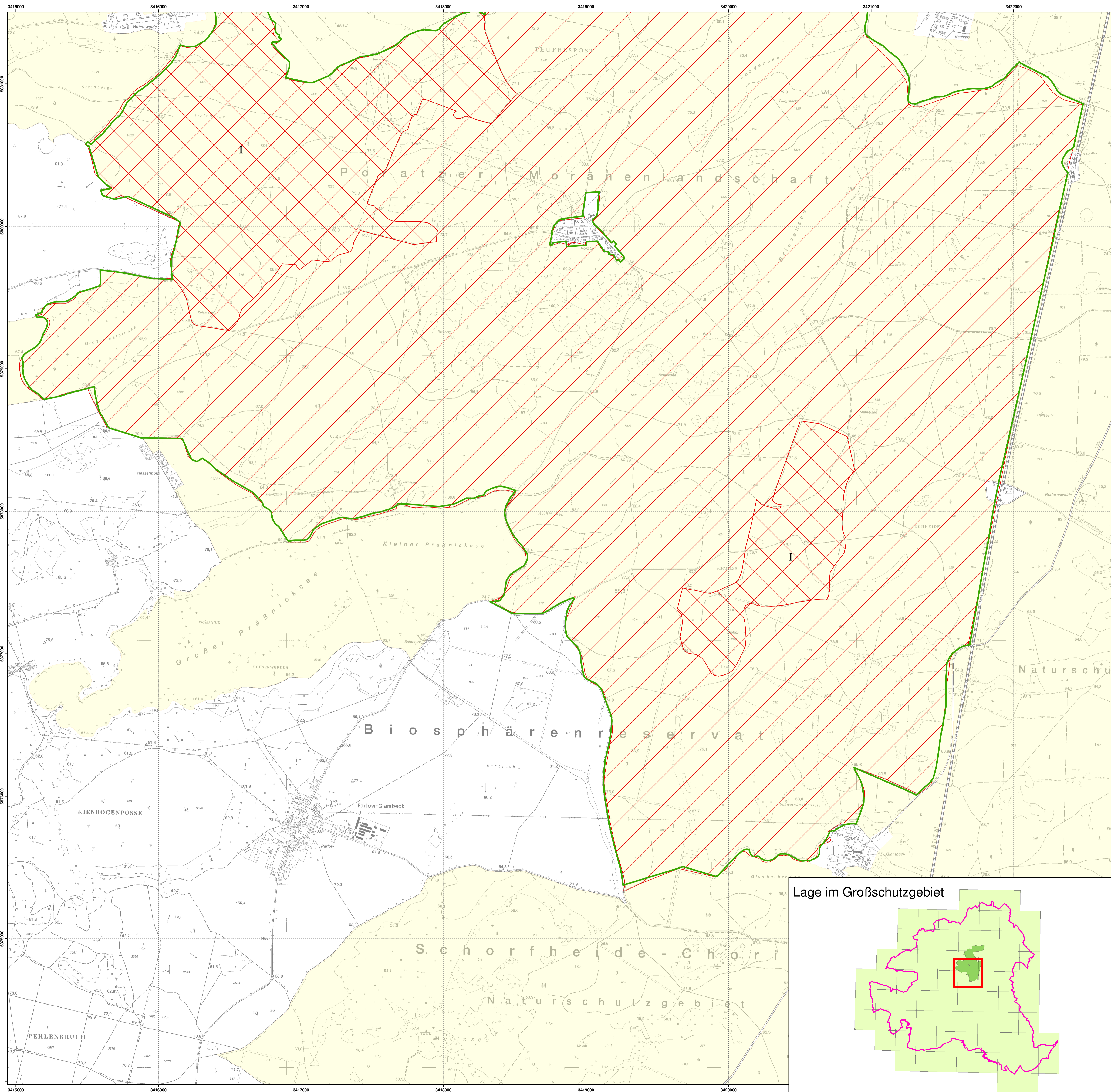
**Karte 7: SPA/FFH-Gebietsgrenze**



Maßstab 1:10.000

Kartengrundlage: Geobasisinformation  
Brandenburg. Verwendung mit Genehmigung Nr. GB-G I/99.  
Topographische Karte 1:10.000 Normalausgabe  
Koordinatensystem ETRS 89, Bezugsellipsoid GRS80

Bearbeitung: entera  
Stand: 07.07.2015  
Kartographie: LUGV/Ö2



**Legende**

-  FFH-Gebietsgrenze
-  Naturschutzgebiet
-  Kernzone
-  SPA-Gebietsgrenze
-  Biosphärenreservatsgrenze

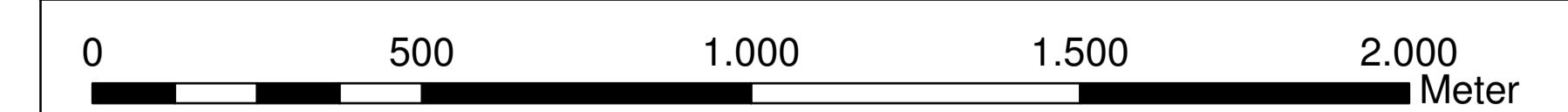
**Managementplanung Natura 2000 im Land Brandenburg**



Landesamt für  
Umwelt,  
Gesundheit und  
Verbraucherschutz

Gefördert durch den Europäischen Landwirtschaftsfonds für die Entwicklung des ländlichen Raums (ELER) und durch das Land Brandenburg

**FFH-Gebiet Poratzer Moränenlandschaft (Süd) DE 2948-304  
Karte 7: SPA/FFH-Gebietsgrenze**



Maßstab 1:10.000

Kartgrundlage: Geobasisinformation  
Brandenburg. Verwendung mit Genehmigung Nr. GB-G I/99.  
Topographische Karte 1:10.000 Normalausgabe  
Koordinatensystem ETRS 89, Bezugseipsoid GRS80

Bearbeitung: entera  
Stand: 07.07.2015  
Kartographie: LUGV/Ö2