

- | | |
|---|---|
| Lebensraumtypen Bestand | Entwicklungsflächen |
| Auwälder | Auwälder |
| Kiefern- und Fichtenwälder | Kiefern- und Fichtenwälder |
| Fließgewässer | Fließgewässer |
| Standgewässer | Standgewässer |
| Trockenrasen | Trockenrasen |
| Heiden | Heiden |
| Wiesen und Hochstaudenfluren | Wiesen und Hochstaudenfluren |
| Moore | Moore |
| Eichen, Eichen-Hainbuchenwälder und Hangmischwälder | Eichen, Eichen-Hainbuchenwälder und Hangmischwälder |
| keine Angaben | |
| irreversibel gestört, nicht regenerierbar | |
| Gesamtwertung | |
| A hervorragend | |
| B gut | |
| C durchschnittlich oder beschränkt | |

kartierte und/oder zu entwickelnde FFH-Lebensraumtypen

- 2310 Trockene Sandheiden mit Calluna und Gersta
- 2330 Dünen mit offenen Grasflächen mit Corynephorus und Agrostis
- 3130 Oligo- bis mesotrophe stehende Gewässer mit Vegetation der Littorelletea uniflorae und/oder der Isoetes-Najasetia
- 3150 Natürliche eutrophe Seen mit einer Vegetation des Magnopotamions oder Hydrocharitids
- 3260 Flüsse der planaren bis montanen Stufe mit Vegetation des Ranunculus fluitantis und des Callitriche-Batrachion
- 4030 Trockene europäische Heiden
- 6120 Trockene, kalkreiche Sandrasen*
- 6410 Pfeifengrassiesen auf kalkreichem Boden, torfigen und tonig-schluffigen Böden (Molinia caeruleae)
- 6510 Magere Flachland-Mähwiesen (Alopecurus pratensis, Sanguisorba officinalis)
- 7140 Übergangs- und Schwingrasenmoore
- 9160 Subatlantischer oder mitteleuropäischer Stieleichenwald oder Eichen-Hainbuchenwald (Carpinus betuli) (Stellario-Carpinetum)
- 9190 Alte bodensaure Eichenwälder auf Sandebenen mit Quercus robur
- 91E0 Auen-Wälder mit Alnus glutinosa und Fraxinus excelsior (Alno-Padion, Alnion incanae, Salicion albae)*
- 91T0 Mitteleuropäische Flechten-Kiefernwälder

* prioritärer Lebensraum
Ohne Darstellung (kleinflächige Vorkommen als Begleitbiotop)

Managementplanung Natura 2000 im Land Brandenburg



Landesamt für Umwelt, Gesundheit und Verbraucherschutz

Gefördert durch den Europäischen Landwirtschaftsfonds für die Entwicklung des ländlichen Raums (ELER) und durch das Land Brandenburg

FFH-Gebiet Forst-Zinna-Keilberg

Karte 3: Lebensraumtypen gemäß Anhang I der FFH-Richtlinie



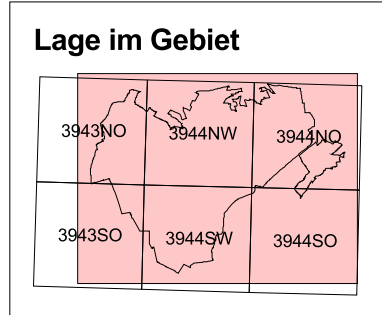
Maßstab 1:25 000

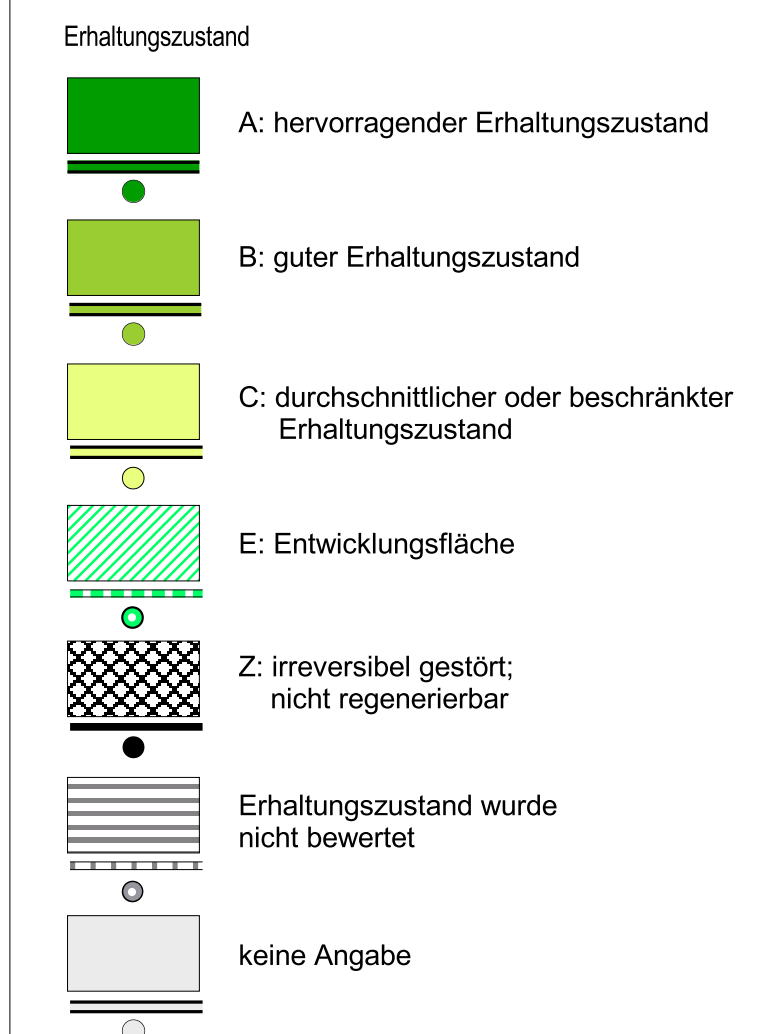
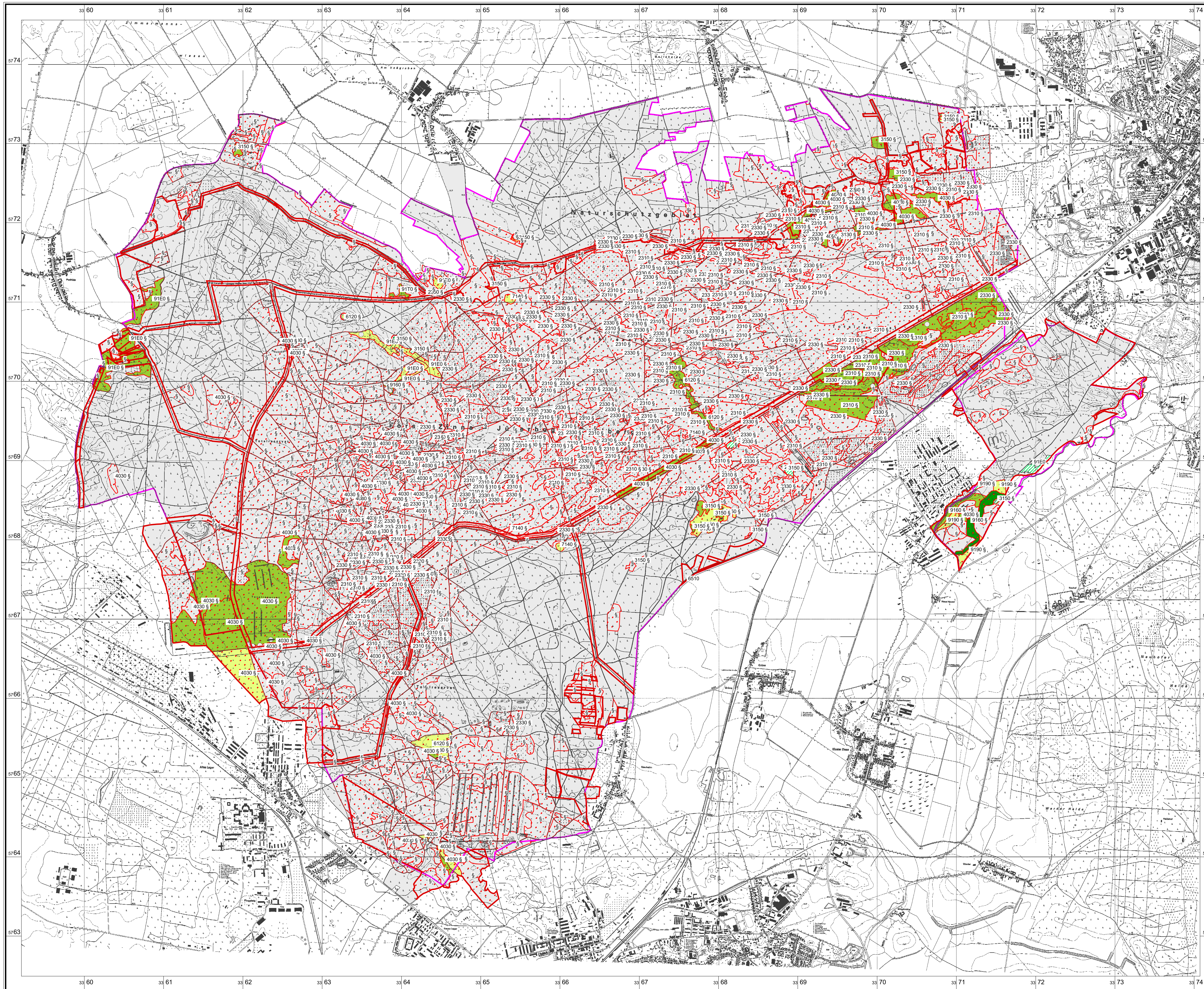
Kartengrundlage: Topographische Karte 1:10.000 Normalausgabe
Koordinatensystem ETRS 89, Bezugsellipsoid GRS80
© GeoBasis-DE/IGB, 2012

Auftraggeber:
Landesamt für Umwelt, Gesundheit und Verbraucherschutz Brandenburg
Seeburger Chaussee 2
14476 Potsdam, OT Groß Glienicke

Bearbeitung: LUP GmbH
Stand: 14.10.2015
Kartographie: LUGV / Ö2

Auftragnehmer: Luftbild Umwelt Planung GmbH
G. Weinmeisterstr. 3a
14469 Potsdam





Erhaltungszustand gemäß:
 - Richtlinie 92/43/EWG des Rates vom 21. Mai 1992 zur Erhaltung der natürlichen Lebensräume sowie der wildlebenden Tiere und Pflanzen
 - 97/266/EG: Entscheidung der Kommission vom 18. Dezember 1996 über das Formular für die Übermittlung von Informationen zu den im Rahmen von NATURA 2000 vorgeschlagenen Gebieten
 Landesumweltamt Brandenburg (Hrsg.) 2004: Biotopkartierung Brandenburg Band 1: Kartierungsanleitung und Anlagen Potsdam, 312 S.
 gesetzlich geschütztes Biotop nach §30 BNatSchG oder §18 BbgNatSchAG

kartierte und/oder zu entwickelnde FFH-Lebensraumtypen

- 2310 Trockene Sandheiden mit Calluna und Genista
- 2330 Dünen mit offenen Grasflächen mit Corynephorus und Agrostis
- 3130 Oligo- bis mesotrophe stehende Gewässer mit Vegetation der Littorelletea uniflorae und/oder der Isoetes-Nannocnetae
- 3150 Natürliche eutrophe Seen mit einer Vegetation des Magnopotamions oder Hydrocharitons
- 4030 Trockene europäische Heiden
- 6120 Trockene, kalkreiche Sandrasen*
- 6410 Pfeifengraswiesen auf kalkreichem Boden, torfigen und tonig-schluffigen Böden (Molinion caeruleae)
- 6510 Magere Flachland-Mähwiesen (Alopecurus pratensis, Sanguisorba officinalis)
- 7140 Übergangs- und Schwingrasenmoore
- 9160 Subatlantischer oder mitteleuropäischer Stieleichenwald oder Eichen-Hambuchenwald (Carpinion betuli) (Stellano-Carpinetum)
- 9190 Alte bodensaure Eichenwälder auf Sandebenen mit Quercus robur
- 91E0 Auen-Wälder mit Alnus glutinosa und Fraxinus excelsior (Alno-Padion, Alnion incanae, Salicion albae)*
- 91T0 Mitteleuropäische Fichten-Kiefernwälder

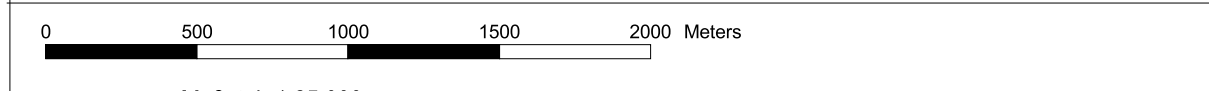
* prioritärer Lebensraum
 Ohne Darstellung
 (kleinflächige Vorkommen als Begleitbiotop)

Managementplanung Natura 2000 im Land Brandenburg



Gefördert durch den Europäischen Landwirtschaftsfonds für die Entwicklung des ländlichen Raums (ELER) und durch das Land Brandenburg

FFH-Gebiet Forst-Zinna-Keilberg
Karte 3B: Bestand/Bewertung der Lebensraumtypen nach Anhang I FFH-RL sowie weitere wertgebende Biotope



Maßstab 1:25 000
 Kartengrundlage: Topographische Karte 1:10.000 Normalausgabe Koordinatensystem ETRS 89, Bezugsepoichoid GRS80 © GeoBasis-DE/LGB, 2012

Auftraggeber: Landesamt für Umwelt, Gesundheit und Verbraucherschutz Brandenburg Seeburger Chaussee 2 14476 Potsdam, OT Groß Glienicke
 Auftragnehmer: Luftbild Umwelt Planung GmbH Gr. Weinmeisterstr. 3a 14469 Potsdam

Bearbeitung: LUP GmbH Stand: 16.10.2015 Kartographie: LUGV / Ö2

